

守山市公共下水道計画図（汚水）

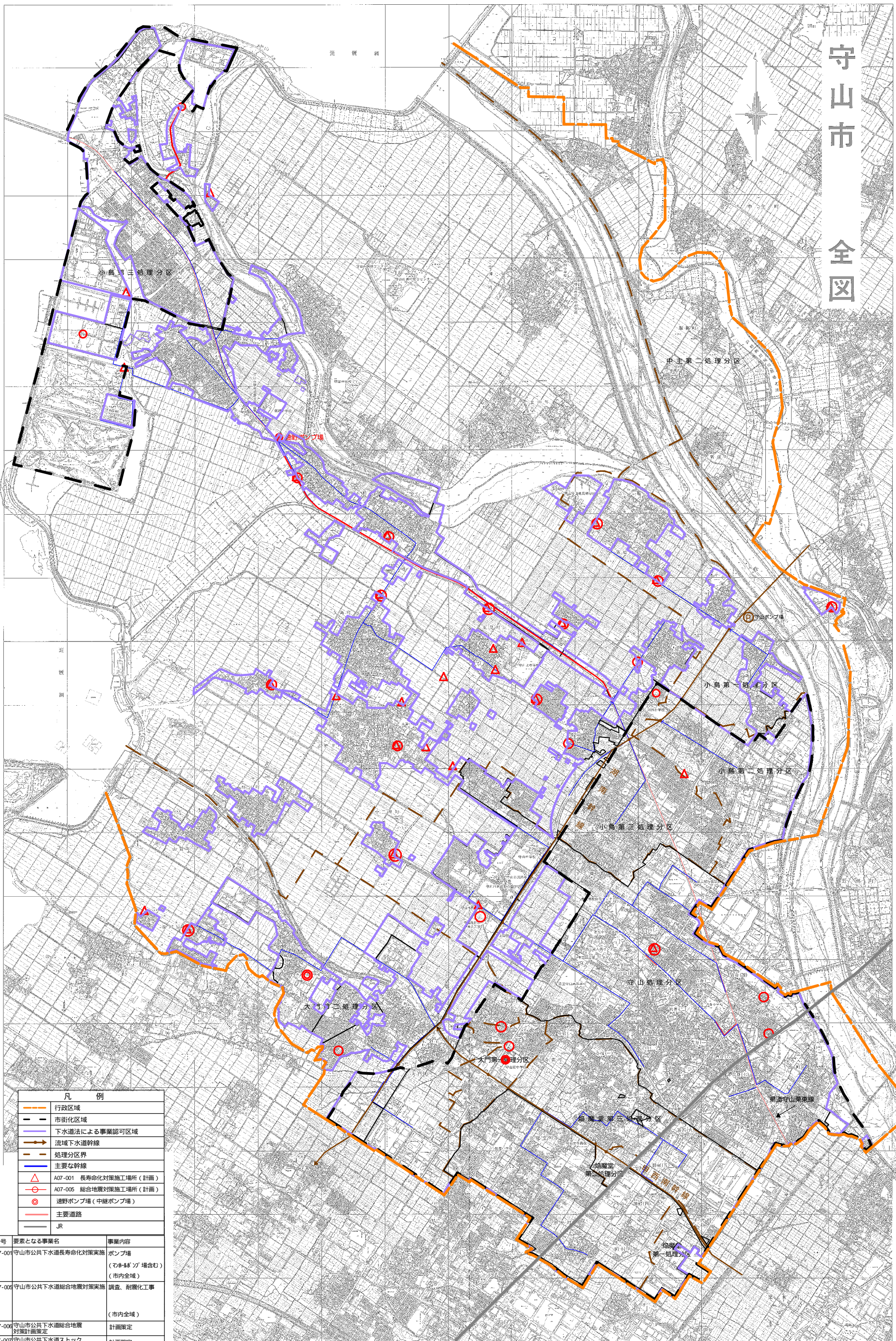
水の安全・安心基盤整備

計画の名称 1 守山市における下水道の地震対策とポンプ施設の延命化対策および浸水対策の推進（その2）（防災・安全）

計画の期間 平成28年度 - 平成32年度（5年間）

交付対象 滋賀県守山市

守山市
全図

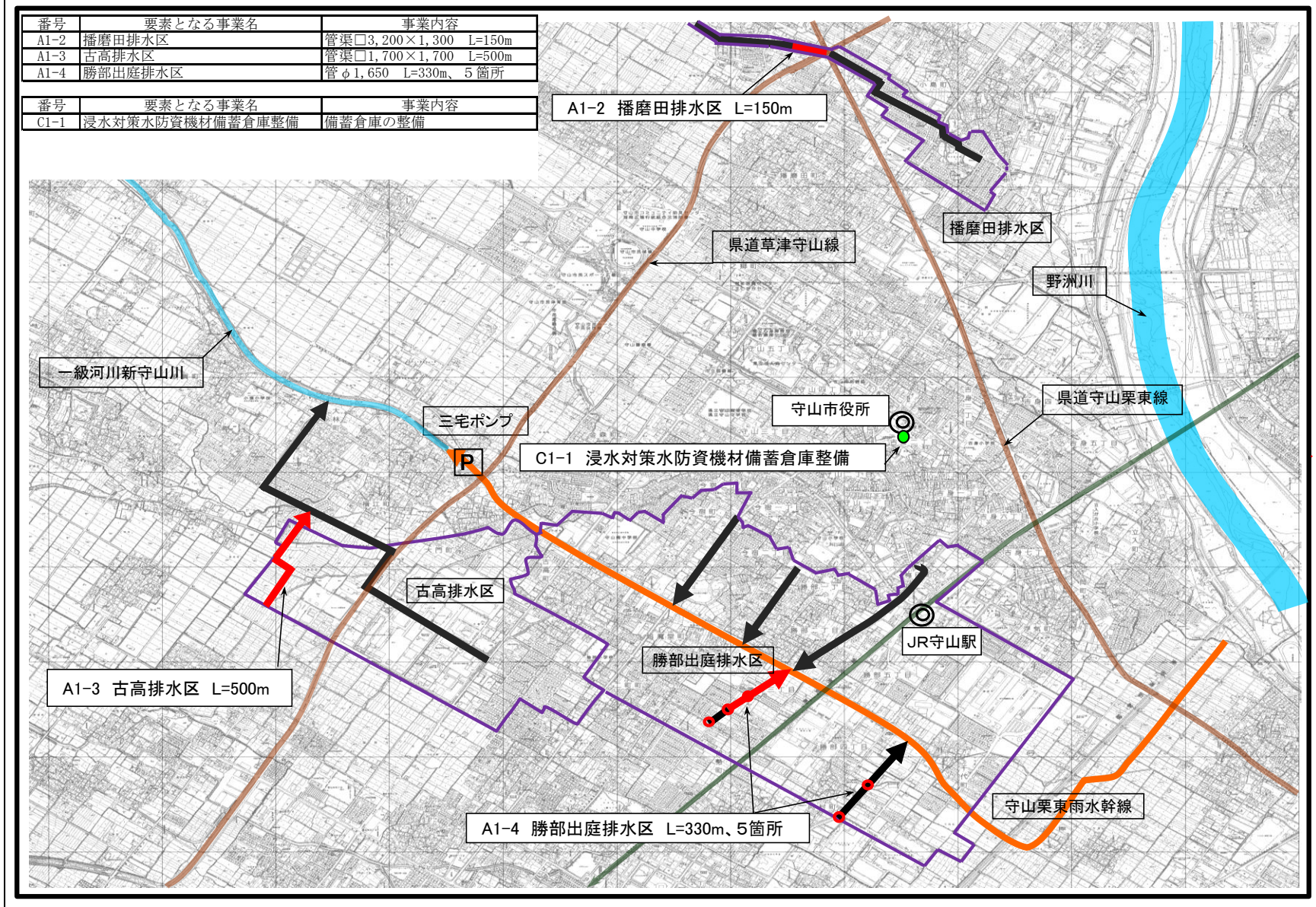


凡 例	
	行政区域
	市街化区域
	下水道法による事業認可区域
	流域下水道幹線
	処理分区界
	主要な幹線
	A07-001 長寿命化対策施工場所（計画）
	A07-005 総合地震対策施工場所（計画）
	遠野ポンプ場（中継ポンプ場）
	主要道路
	JR

番号	要素となる事業名	事業内容
A07-001	守山市公共下水道長寿命化対策実施	ポンプ場 （マホックポンプ 場合含む） （市内全域）
A07-005	守山市公共下水道総合地震対策実施	調査、耐震化工事 （市内全域）
A07-006	守山市公共下水道総合地震対策計画策定	計画策定
A07-007	守山市公共下水道ストックマネジメント計画策定	計画策定
A07-002	守山市公共下水道総合地震対策実施	災害時の急復旧資機材の整備

水の安全・安心基盤整備

計画の名称	守山市における下水道の地震対策とポンプ施設の延命化対策および浸水対策の推進（その2）（防災・安全）		
計画の期間	平成28年度 ～ 平成32年度（5年間）	交付対象	滋賀県守山市



番号	要素となる事業名	事業内容
A1-2	播磨田排水区	管渠□3,200×1,300 L=150m
A1-3	古高排水区	管渠□1,700×1,700 L=500m
A1-4	勝部出庭排水区	管φ1,650 L=330m、5箇所

番号	要素となる事業名	事業内容
C1-1	浸水対策水防資機材備蓄倉庫整備	備蓄倉庫の整備

凡例	
	下水道法による事業計画区域
	雨水幹線(整備済み)
	基幹事業(雨水幹線)
	守山栗東雨水幹線
	河川
	道路
	JR