

守山市公共下水道計画図（汚水）

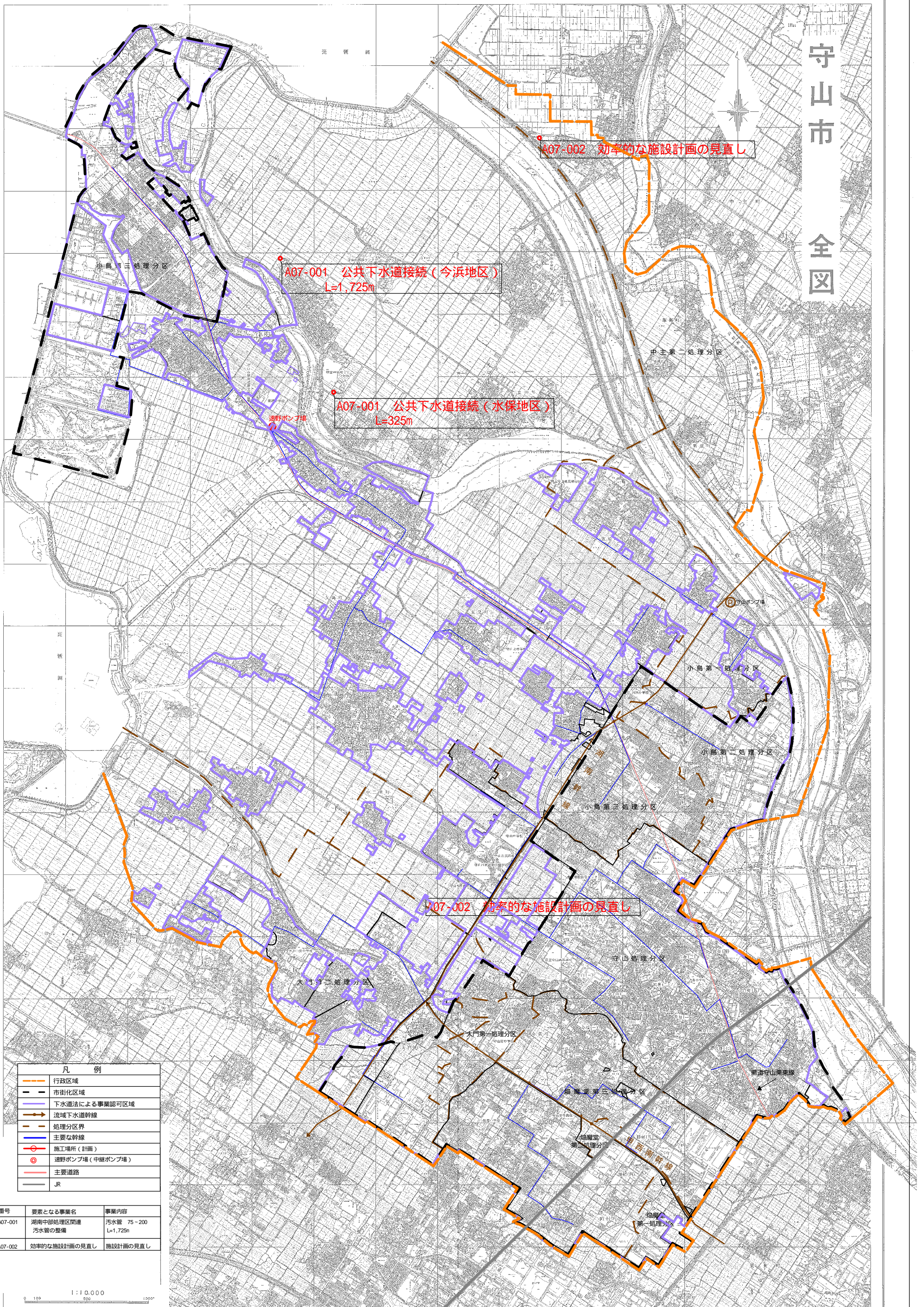
水の安全・安心基盤整備

計画の名称 1 守山市における下水道接続の推進と浸水対策の推進（その2）

計画の期間 平成28年度 - 平成32年度（5年間）

交付対象 滋賀県守山市

守山市
全図



凡 例	
	行政区域
	市街化区域
	下水道法による事業認可区域
	流域下水道幹線
	処理分区界
	主要な幹線
	施工場所（計画）
	速野ポンプ場（中継ポンプ場）
	主要道路
	JR

番号	要素となる事業名	事業内容
A07-001	湖南中部処理区関連 汚水管の整備	汚水管 75 - 200 L=1,725m
A07-002	効率的な施設計画の見直し	施設計画の見直し

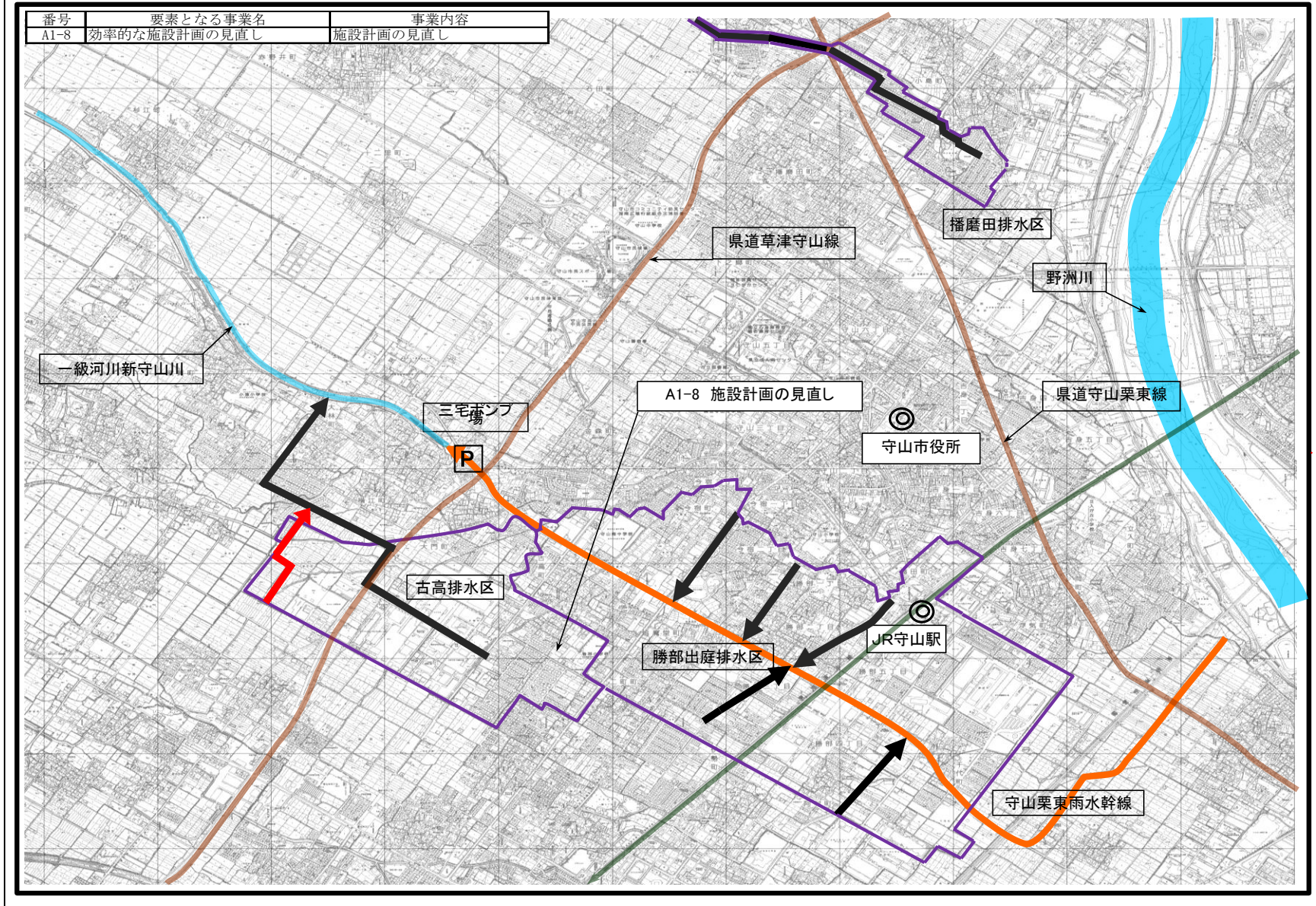
1:10,000

※図は、守山市 1/25,000 地形図を縮小して作成したものである。

水の安全・安心基盤整備

計画の名称	守山市における下水道接続の推進と浸水対策の推進（その2）		交付対象	滋賀県守山市
計画の期間	平成28年度 ～ 平成32年度（5年間）			

番号	要素となる事業名	事業内容
A1-8	効率的な施設計画の見直し	施設計画の見直し



凡 例	
	下水道法による事業計画区域
	下水道法による事業計画区域(見直し)
	雨水幹線(整備済み)
	基幹事業(雨水幹線)
	守山栗東雨水幹線
	河川
	道路
	JR