

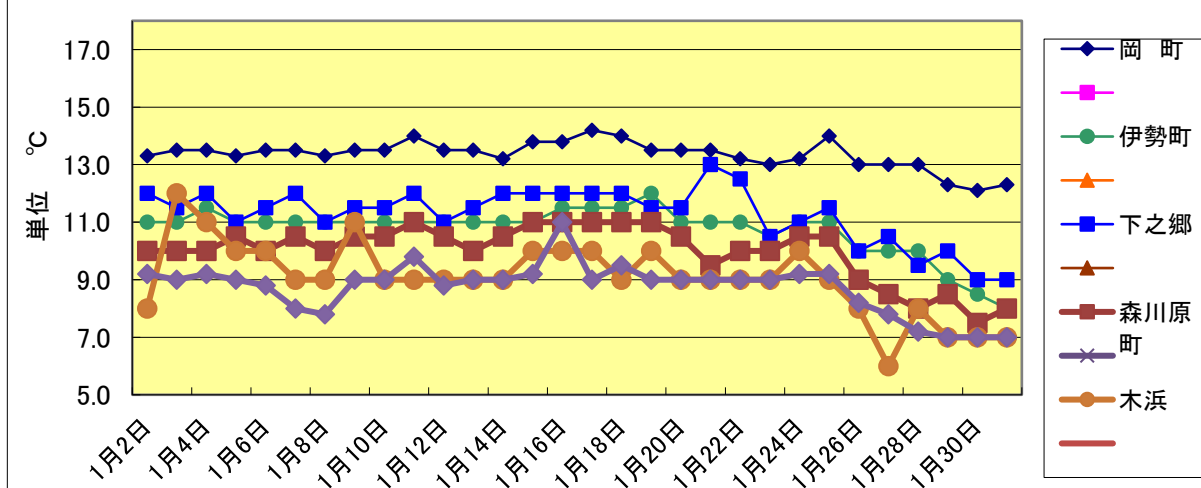
○ 令和5年1月度 水質検査結果(毎日)

【管末 水温】

単位 °C

	岡 町	伊勢町	下之郷	森川原町	木 浜	幸津川
1月1日	13.3	11.0	12.0	10.0	8.0	9.2
1月2日	13.5	11.0	11.5	10.0	12.0	9.0
1月3日	13.5	11.5	12.0	10.0	11.0	9.2
1月4日	13.3	11.0	11.0	10.5	10.0	9.0
1月5日	13.5	11.0	11.5	10.0	10.0	8.8
1月6日	13.5	11.0	12.0	10.5	9.0	8.0
1月7日	13.3	11.0	11.0	10.0	9.0	7.8
1月8日	13.5	11.0	11.5	10.5	11.0	9.0
1月9日	13.5	11.0	11.5	10.5	9.0	9.0
1月10日	14.0	11.0	12.0	11.0	9.0	9.8
1月11日	13.5	11.0	11.0	10.5	9.0	8.8
1月12日	13.5	11.0	11.5	10.0	9.0	9.0
1月13日	13.2	11.0	12.0	10.5	9.0	9.0
1月14日	13.8	11.0	12.0	11.0	10.0	9.2
1月15日	13.8	11.5	12.0	11.0	10.0	11.0
1月16日	14.2	11.5	12.0	11.0	10.0	9.0
1月17日	14.0	11.5	12.0	11.0	9.0	9.5
1月18日	13.5	12.0	11.5	11.0	10.0	9.0
1月19日	13.5	11.0	11.5	10.5	9.0	9.0
1月20日	13.5	11.0	13.0	9.5	9.0	9.0
1月21日	13.2	11.0	12.5	10.0	9.0	9.0
1月22日	13.0	10.5	10.5	10.0	9.0	9.0
1月23日	13.2	11.0	11.0	10.5	10.0	9.2
1月24日	14.0	11.0	11.5	10.5	9.0	9.2
1月25日	13.0	10.0	10.0	9.0	8.0	8.2
1月26日	13.0	10.0	10.5	8.5	6.0	7.8
1月27日	13.0	10.0	9.5	8.0	8.0	7.2
1月28日	12.3	9.0	10.0	8.5	7.0	7.0
1月29日	12.1	8.5	9.0	7.5	7.0	7.0
1月30日	12.3	8.0	9.0	8.0	7.0	7.0
1月31日	12.1	9.0	10.0	8.5	8.0	7.2
最 高	14.2	12.0	13.0	11.0	12.0	11.0
最 低	12.1	8.0	9.0	7.5	6.0	7.0
平 均	13.3	10.7	11.2	9.9	9.0	8.7

管末給水栓水質検査 (水 温)



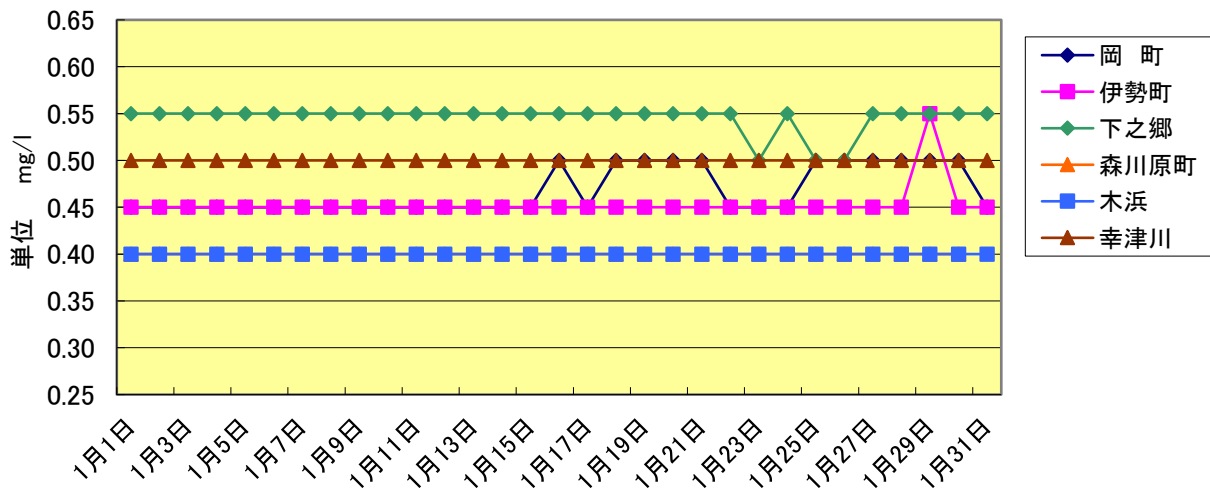
○ 令和5年1月度 水質検査結果(毎日)

【管末 残留塩素】

単位 mg/l

	岡 町	伊勢町	下之郷	森川原町	木 浜	幸津川
1月1日	0.45	0.45	0.55	0.40	0.40	0.50
1月2日	0.45	0.45	0.55	0.40	0.40	0.50
1月3日	0.45	0.45	0.55	0.40	0.40	0.50
1月4日	0.45	0.45	0.55	0.40	0.40	0.50
1月5日	0.45	0.45	0.55	0.40	0.40	0.50
1月6日	0.45	0.45	0.55	0.40	0.40	0.50
1月7日	0.45	0.45	0.55	0.40	0.40	0.50
1月8日	0.45	0.45	0.55	0.40	0.40	0.50
1月9日	0.45	0.45	0.55	0.40	0.40	0.50
1月10日	0.45	0.45	0.55	0.40	0.40	0.50
1月11日	0.45	0.45	0.55	0.40	0.40	0.50
1月12日	0.45	0.45	0.55	0.40	0.40	0.50
1月13日	0.45	0.45	0.55	0.40	0.40	0.50
1月14日	0.45	0.45	0.55	0.40	0.40	0.50
1月15日	0.45	0.45	0.55	0.40	0.40	0.50
1月16日	0.50	0.45	0.55	0.40	0.40	0.50
1月17日	0.45	0.45	0.55	0.40	0.40	0.50
1月18日	0.50	0.45	0.55	0.40	0.40	0.50
1月19日	0.50	0.45	0.55	0.40	0.40	0.50
1月20日	0.50	0.45	0.55	0.40	0.40	0.50
1月21日	0.50	0.45	0.55	0.40	0.40	0.50
1月22日	0.45	0.45	0.55	0.40	0.40	0.50
1月23日	0.45	0.45	0.50	0.40	0.40	0.50
1月24日	0.45	0.45	0.55	0.40	0.40	0.50
1月25日	0.50	0.45	0.50	0.40	0.40	0.50
1月26日	0.50	0.45	0.50	0.40	0.40	0.50
1月27日	0.50	0.45	0.55	0.40	0.40	0.50
1月28日	0.50	0.45	0.55	0.40	0.40	0.50
1月29日	0.50	0.55	0.55	0.40	0.40	0.50
1月30日	0.50	0.45	0.55	0.40	0.40	0.50
1月31日	0.45	0.45	0.55	0.40	0.40	0.50
最 高	0.50	0.55	0.55	0.40	0.40	0.50
最 低	0.45	0.45	0.50	0.40	0.40	0.50
平 均	0.47	0.45	0.55	0.40	0.40	0.50

管末給水栓水質検査（残留塩素） 水質基準 0.1mg/l以上



○ 令和5年1月度 水質検査結果(毎日)

【管末 pH値】

	岡 町	伊勢町	下之郷	森川原町	木 浜	幸津川
1月1日	7.4	7.3	7.4	7.2	7.2	7.4
1月2日	7.5	7.3	7.4	7.2	7.2	7.4
1月3日	7.5	7.3	7.4	7.2	7.2	7.4
1月4日	7.5	7.3	7.3	7.2	7.2	7.4
1月5日	7.4	7.3	7.3	7.2	7.2	7.4
1月6日	7.4	7.3	7.3	7.2	7.2	7.4
1月7日	7.6	7.3	7.3	7.2	7.2	7.4
1月8日	7.4	7.3	7.3	7.2	7.2	7.4
1月9日	7.5	7.3	7.3	7.2	7.2	7.4
1月10日	7.5	7.3	7.3	7.2	7.2	7.4
1月11日	7.5	7.3	7.3	7.2	7.2	7.4
1月12日	7.4	7.3	7.2	7.2	7.2	7.4
1月13日	7.4	7.3	7.3	7.2	7.2	7.4
1月14日	7.4	7.3	7.4	7.2	7.2	7.4
1月15日	7.4	7.3	7.3	7.2	7.2	7.4
1月16日	7.5	7.3	7.3	7.2	7.2	7.4
1月17日	7.5	7.3	7.4	7.2	7.2	7.4
1月18日	7.6	7.3	7.4	7.2	7.2	7.4
1月19日	7.5	7.3	7.4	7.2	7.2	7.4
1月20日	7.5	7.3	7.3	7.2	7.2	7.4
1月21日	7.5	7.3	7.3	7.2	7.2	7.4
1月22日	7.3	7.3	7.4	7.2	7.2	7.4
1月23日	7.5	7.3	7.4	7.2	7.2	7.4
1月24日	7.6	7.1	7.3	7.2	7.2	7.4
1月25日	7.5	7.3	7.3	7.2	7.2	7.4
1月26日	7.5	7.3	7.3	7.2	7.2	7.4
1月27日	7.5	7.3	7.3	7.2	7.2	7.4
1月28日	7.6	7.3	7.3	7.2	7.2	7.4
1月29日	7.6	7.3	7.4	7.2	7.2	7.4
1月30日	7.6	7.3	7.4	7.2	7.2	7.4
1月31日	7.5	7.3	7.3	7.2	7.2	7.4
最 高	7.6	7.3	7.4	7.2	7.2	7.4
最 低	7.6	7.1	7.2	7.2	7.2	7.4
平 均	7.5	7.3	7.3	7.2	7.2	7.4

