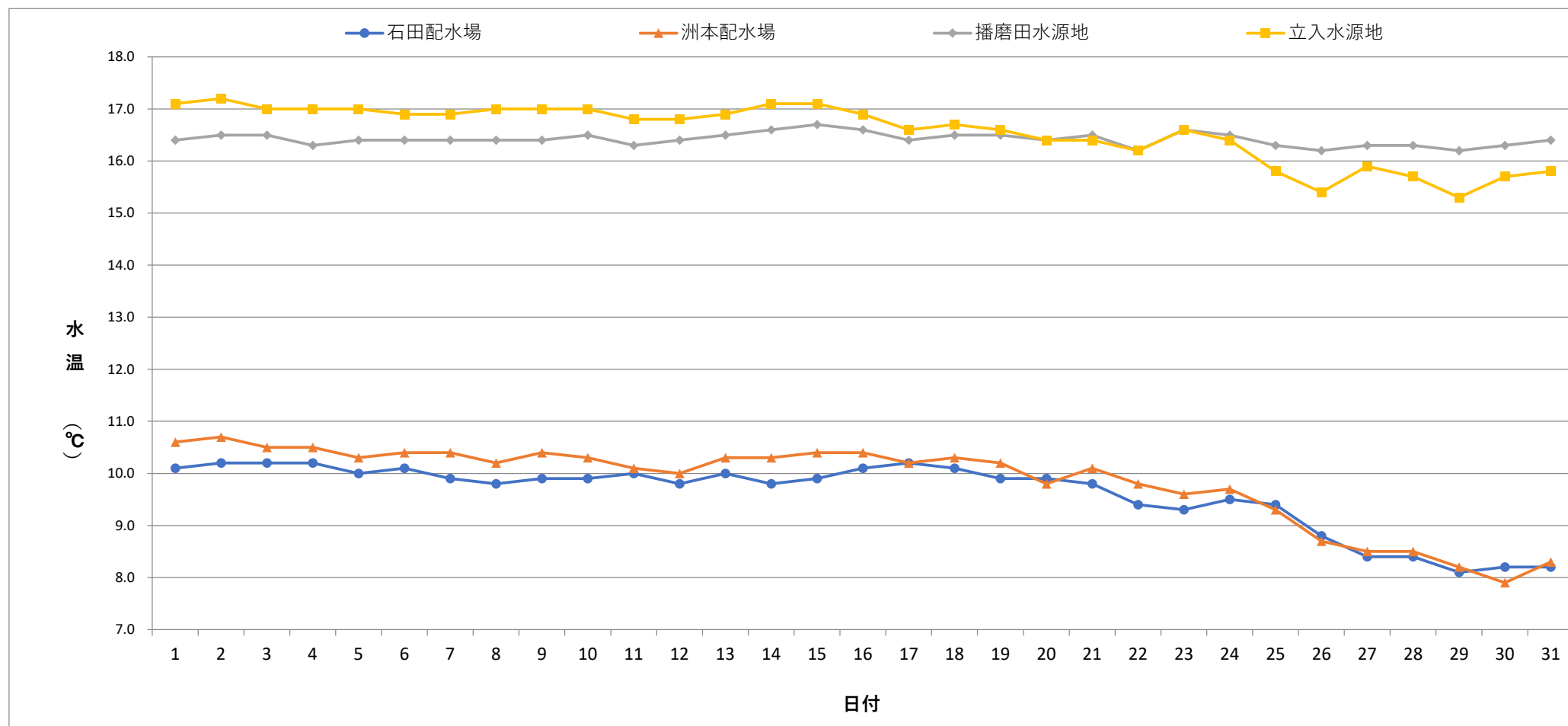
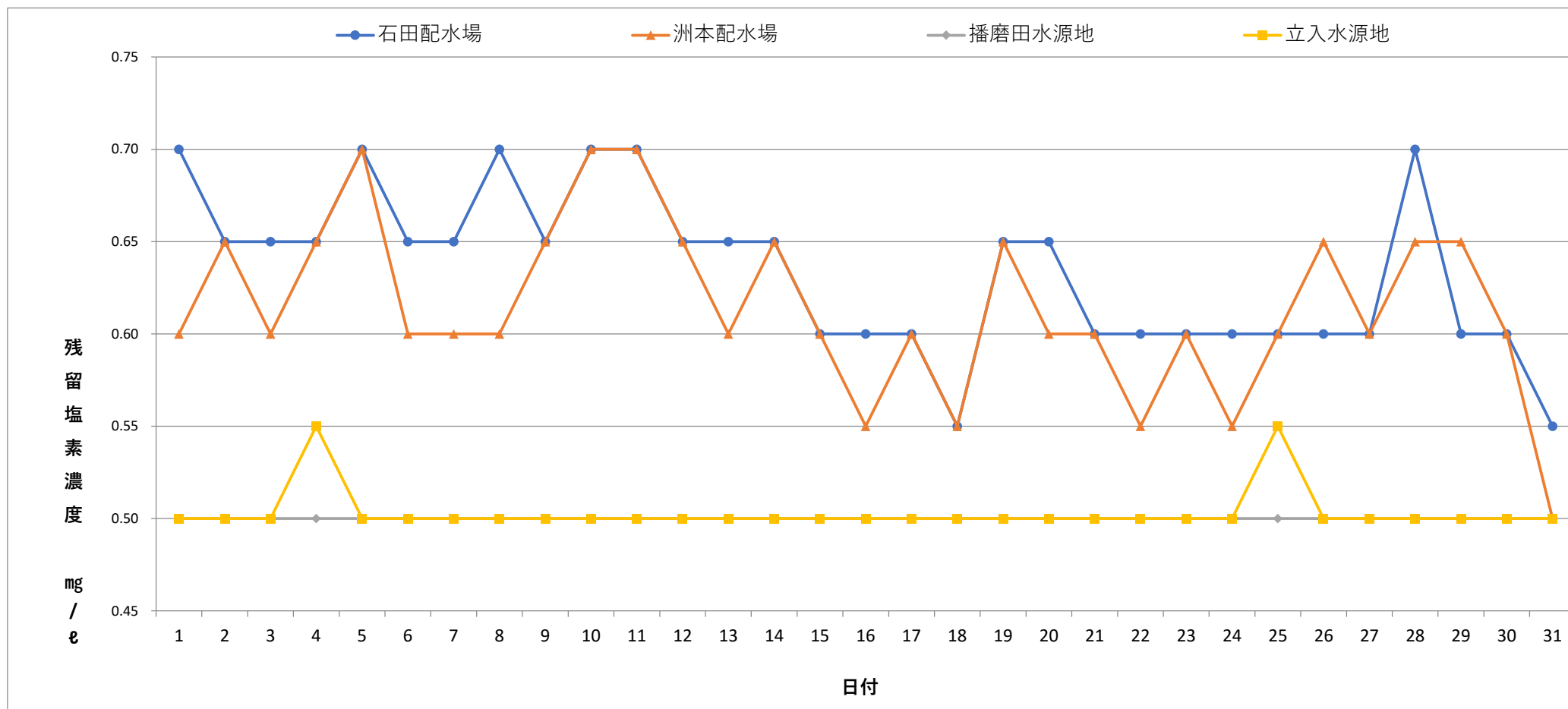


毎日水質検査報告（給水栓）
 令和5年1月 各施設 水温



	1	2	3	4	5	6	7	8	9	10	11	12	13	14	15	16	17	18	19	20	21	22	23	24	25	26	27	28	29	30	31	
石田配水場	10.1	10.2	10.2	10.2	10.0	10.1	9.9	9.8	9.9	9.9	10.0	9.8	9.9	10.1	10.2	10.1	9.9	9.9	9.8	9.4	9.3	9.5	9.4	8.8	8.4	8.4	8.1	8.2	8.2			
洲本配水場	10.6	10.7	10.5	10.5	10.3	10.4	10.4	10.2	10.4	10.3	10.1	10.0	10.3	10.3	10.4	10.4	10.2	10.3	10.2	9.8	10.1	9.8	9.6	9.7	9.3	8.7	8.5	8.5	8.2	7.9	8.3	
播磨田水源地	16.4	16.5	16.5	16.3	16.4	16.4	16.4	16.4	16.4	16.5	16.3	16.4	16.5	16.6	16.7	16.6	16.4	16.5	16.5	16.4	16.5	16.2	16.6	16.5	16.3	16.2	16.3	16.3	16.2	16.3	16.4	
立入水源地	17.1	17.2	17.0	17.0	17.0	16.9	16.9	17.0	17.0	17.0	16.8	16.8	16.9	17.1	17.1	16.9	16.6	16.7	16.6	16.6	16.4	16.4	16.2	16.6	16.4	15.8	15.4	15.9	15.7	15.3	15.7	15.8

毎日水質検査報告 (給水栓)
 令和5年1月 各施設 残塩



	1	2	3	4	5	6	7	8	9	10	11	12	13	14	15	16	17	18	19	20	21	22	23	24	25	26	27	28	29	30	31
石田配水場	0.70	0.65	0.65	0.65	0.70	0.65	0.65	0.70	0.65	0.70	0.70	0.65	0.65	0.65	0.60	0.60	0.60	0.55	0.65	0.65	0.60	0.60	0.60	0.60	0.60	0.60	0.60	0.70	0.60	0.60	0.55
洲本配水場	0.60	0.65	0.60	0.65	0.70	0.60	0.60	0.60	0.65	0.70	0.70	0.65	0.60	0.65	0.60	0.55	0.60	0.55	0.65	0.60	0.60	0.55	0.60	0.55	0.60	0.65	0.60	0.65	0.65	0.60	0.50
播磨田水源地	0.50	0.50	0.50	0.50	0.50	0.50	0.50	0.50	0.50	0.50	0.50	0.50	0.50	0.50	0.50	0.50	0.50	0.50	0.50	0.50	0.50	0.50	0.50	0.50	0.50	0.50	0.50	0.50	0.50	0.50	0.50
立入水源地	0.50	0.50	0.50	0.55	0.50	0.50	0.50	0.50	0.50	0.50	0.50	0.50	0.50	0.50	0.50	0.50	0.50	0.50	0.50	0.50	0.50	0.50	0.50	0.50	0.50	0.55	0.50	0.50	0.50	0.50	0.50

