

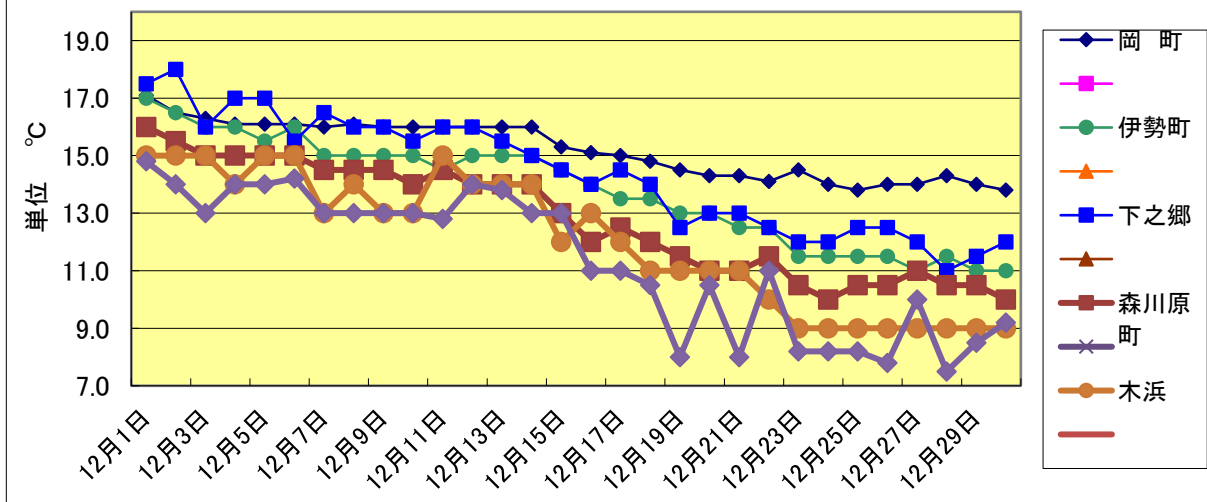
○ 令和4年12月度 水質検査結果(毎日)

【管末 水温】

単位 °C

	岡 町	伊勢町	下之郷	森川原町	木 浜	幸津川
12月1日	17.1	17.0	17.5	16.0	15.0	14.8
12月2日	16.5	16.5	18.0	15.5	15.0	14.0
12月3日	16.3	16.0	16.0	15.0	15.0	13.0
12月4日	16.1	16.0	17.0	15.0	14.0	14.0
12月5日	16.1	15.5	17.0	15.0	15.0	14.0
12月6日	16.1	16.0	15.5	15.0	15.0	14.2
12月7日	16.0	15.0	16.5	14.5	13.0	13.0
12月8日	16.1	15.0	16.0	14.5	14.0	13.0
12月9日	16.0	15.0	16.0	14.5	13.0	13.0
12月10日	16.0	15.0	15.5	14.0	13.0	13.0
12月11日	16.0	14.5	16.0	14.5	15.0	12.8
12月12日	16.0	15.0	16.0	14.0	14.0	14.0
12月13日	16.0	15.0	15.5	14.0	14.0	13.8
12月14日	16.0	15.0	15.0	14.0	14.0	13.0
12月15日	15.3	14.5	14.5	13.0	12.0	13.0
12月16日	15.1	14.0	14.0	12.0	13.0	11.0
12月17日	15.0	13.5	14.5	12.5	12.0	11.0
12月18日	14.8	13.5	14.0	12.0	11.0	10.5
12月19日	14.5	13.0	12.5	11.5	11.0	8.0
12月20日	14.3	13.0	13.0	11.0	11.0	10.5
12月21日	14.3	12.5	13.0	11.0	11.0	8.0
12月22日	14.1	12.5	12.5	11.5	10.0	11.0
12月23日	14.5	11.5	12.0	10.5	9.0	8.2
12月24日	14.0	11.5	12.0	10.0	9.0	8.2
12月25日	13.8	11.5	12.5	10.5	9.0	8.2
12月26日	14.0	11.5	12.5	10.5	9.0	7.8
12月27日	14.0	11.0	12.0	11.0	9.0	10.0
12月28日	14.3	11.5	11.0	10.5	9.0	7.5
12月29日	14.0	11.0	11.5	10.5	9.0	8.5
12月30日	13.8	11.0	12.0	10.0	9.0	9.2
12月31日	13.5	11.0	12.0	11.0	10.0	10.0
最 高	17.1	17.0	18.0	16.0	15.0	14.8
最 低	13.5	11.0	11.0	10.0	9.0	7.5
平 均	15.1	13.7	14.3	12.7	12.0	11.3

管末給水栓水質検査 (水 温)

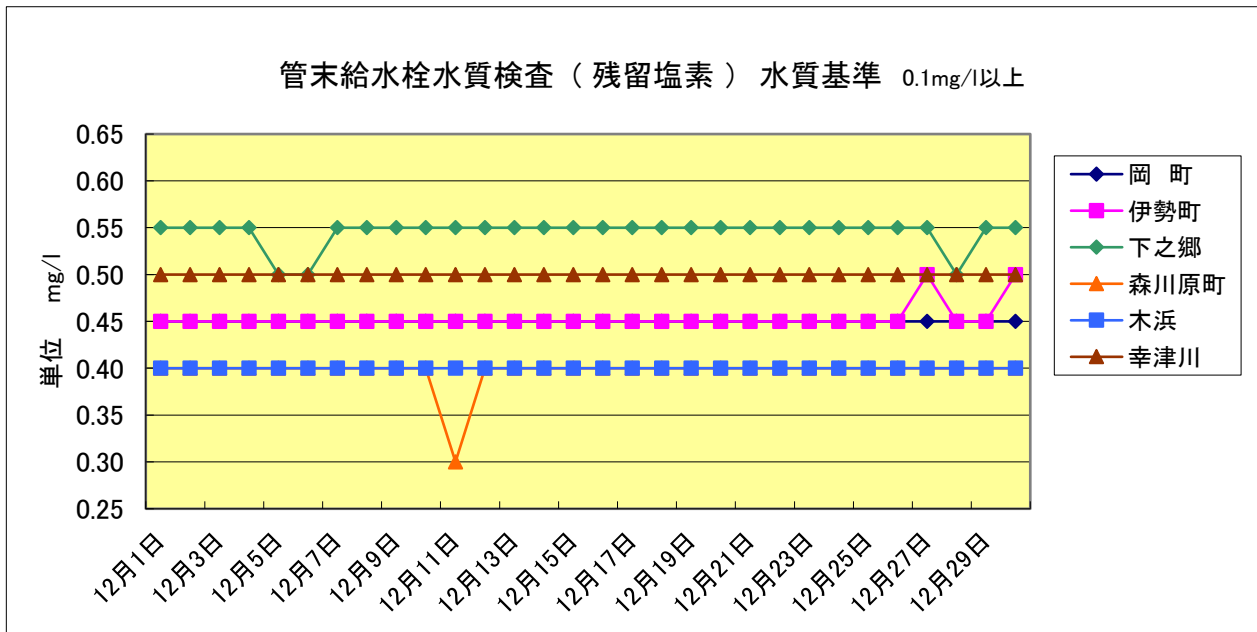


○ 令和4年12月度 水質検査結果(毎日)

【管末 残留塩素】

単位 mg/l

	岡 町	伊勢町	下之郷	森川原町	木 浜	幸津川
12月1日	0.45	0.45	0.55	0.40	0.40	0.50
12月2日	0.45	0.45	0.55	0.40	0.40	0.50
12月3日	0.45	0.45	0.55	0.40	0.40	0.50
12月4日	0.45	0.45	0.55	0.40	0.40	0.50
12月5日	0.45	0.45	0.50	0.40	0.40	0.50
12月6日	0.45	0.45	0.50	0.40	0.40	0.50
12月7日	0.45	0.45	0.55	0.40	0.40	0.50
12月8日	0.45	0.45	0.55	0.40	0.40	0.50
12月9日	0.45	0.45	0.55	0.40	0.40	0.50
12月10日	0.45	0.45	0.55	0.40	0.40	0.50
12月11日	0.45	0.45	0.55	0.30	0.40	0.50
12月12日	0.45	0.45	0.55	0.40	0.40	0.50
12月13日	0.45	0.45	0.55	0.40	0.40	0.50
12月14日	0.45	0.45	0.55	0.40	0.40	0.50
12月15日	0.45	0.45	0.55	0.40	0.40	0.50
12月16日	0.45	0.45	0.55	0.40	0.40	0.50
12月17日	0.45	0.45	0.55	0.40	0.40	0.50
12月18日	0.45	0.45	0.55	0.40	0.40	0.50
12月19日	0.45	0.45	0.55	0.40	0.40	0.50
12月20日	0.45	0.45	0.55	0.40	0.40	0.50
12月21日	0.45	0.45	0.55	0.40	0.40	0.50
12月22日	0.45	0.45	0.55	0.40	0.40	0.50
12月23日	0.45	0.45	0.55	0.40	0.40	0.50
12月24日	0.45	0.45	0.55	0.40	0.40	0.50
12月25日	0.45	0.45	0.55	0.40	0.40	0.50
12月26日	0.45	0.45	0.55	0.40	0.40	0.50
12月27日	0.45	0.50	0.55	0.40	0.40	0.50
12月28日	0.45	0.45	0.50	0.40	0.40	0.50
12月29日	0.45	0.45	0.55	0.40	0.40	0.50
12月30日	0.45	0.50	0.55	0.40	0.40	0.50
12月31日	0.45	0.50	0.55	0.40	0.40	0.50
最 高	0.45	0.50	0.55	0.40	0.40	0.50
最 低	0.45	0.45	0.50	0.30	0.40	0.50
平 均	0.45	0.45	0.55	0.40	0.40	0.50



○ 令和4年12月度 水質検査結果(毎日)

【管末 pH値】

	岡 町	伊勢町	下之郷	森川原町	木 浜	幸津川
12月1日	7.5	7.3	7.3	7.2	7.2	7.4
12月2日	7.5	7.3	7.3	7.2	7.2	7.4
12月3日	7.5	7.3	7.3	7.2	7.2	7.4
12月4日	7.5	7.3	7.3	7.2	7.2	7.4
12月5日	7.5	7.3	7.4	7.2	7.2	7.4
12月6日	7.5	7.3	7.4	7.2	7.2	7.4
12月7日	7.5	7.3	7.4	7.2	7.2	7.4
12月8日	7.5	7.3	7.4	7.2	7.2	7.4
12月9日	7.5	7.3	7.3	7.2	7.2	7.4
12月10日	7.4	7.3	7.3	7.2	7.2	7.4
12月11日	7.4	7.3	7.3	7.2	7.2	7.4
12月12日	7.4	7.3	7.3	7.2	7.2	7.4
12月13日	7.4	7.3	7.4	7.2	7.2	7.4
12月14日	7.3	7.3	7.3	7.2	7.2	7.4
12月15日	7.5	7.1	7.3	7.2	7.2	7.4
12月16日	7.5	7.1	7.3	7.2	7.2	7.4
12月17日	7.5	7.3	7.3	7.2	7.2	7.4
12月18日	7.5	7.3	7.3	7.2	7.2	7.4
12月19日	7.5	7.3	7.3	7.2	7.2	7.4
12月20日	7.5	7.3	7.3	7.2	7.2	7.4
12月21日	7.5	7.1	7.4	7.2	7.2	7.4
12月22日	7.5	7.3	7.2	7.2	7.2	7.4
12月23日	7.4	7.3	7.3	7.2	7.2	7.4
12月24日	7.5	7.3	7.4	7.2	7.2	7.4
12月25日	7.5	7.3	7.4	7.2	7.2	7.4
12月26日	7.4	7.3	7.3	7.2	7.2	7.4
12月27日	7.4	7.3	7.4	7.2	7.2	7.4
12月28日	7.4	7.3	7.3	7.2	7.2	7.4
12月29日	7.5	7.3	7.3	7.2	7.2	7.4
12月30日	7.5	7.3	7.4	7.2	7.2	7.4
12月31日	7.5	7.3	7.3	7.2	7.2	7.4
最 高	7.6	7.3	7.4	7.2	7.2	7.4
最 低	7.6	7.1	7.2	7.2	7.2	7.4
平 均	7.5	7.3	7.3	7.2	7.2	7.4

