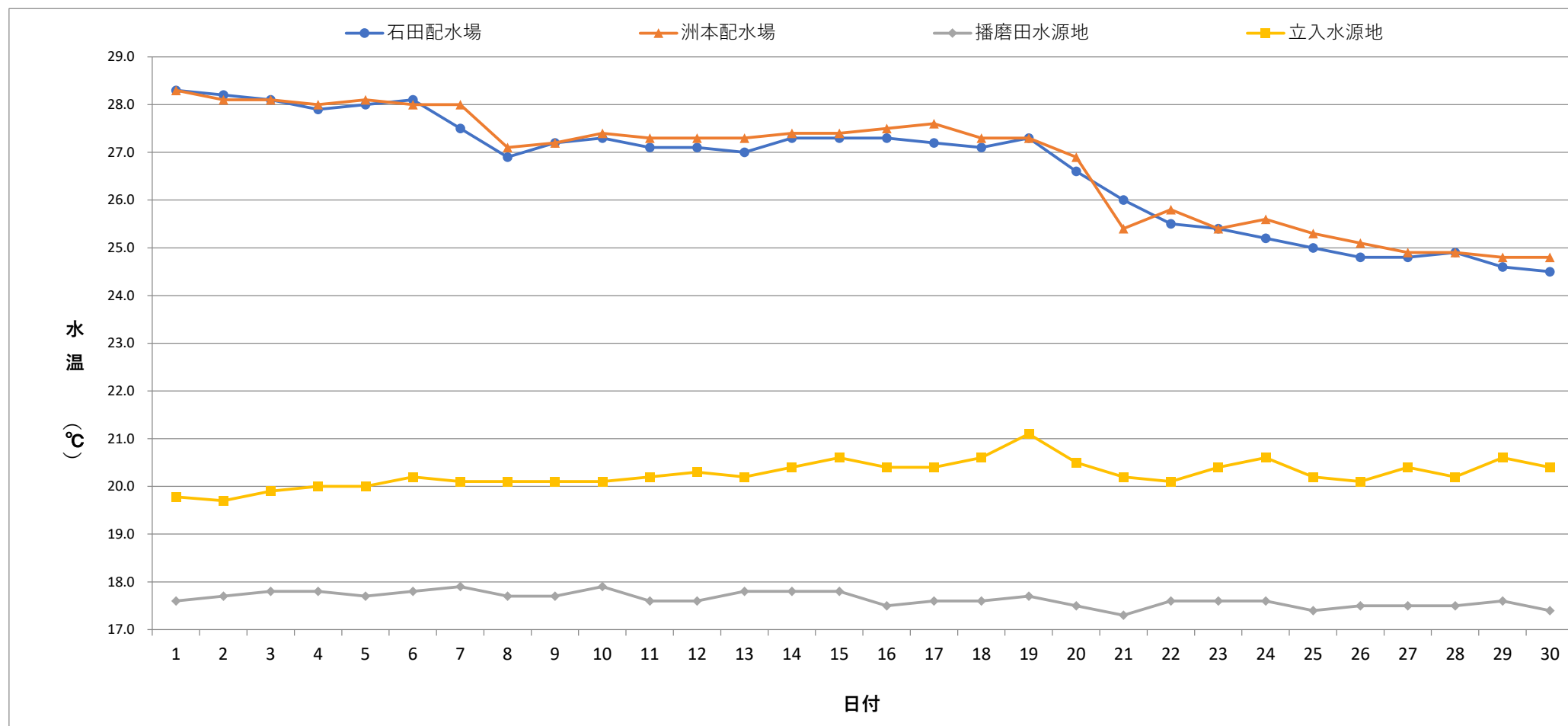


毎日水質検査報告（給水栓）
 令和4年9月 各施設 水温



	1	2	3	4	5	6	7	8	9	10	11	12	13	14	15	16	17	18	19	20	21	22	23	24	25	26	27	28	29	30
石田配水場	28.3	28.2	28.1	27.9	28.0	28.1	27.5	26.9	27.2	27.3	27.1	27.1	27.0	27.3	27.3	27.3	27.2	27.1	27.3	26.6	26.0	25.5	25.4	25.2	25.0	24.8	24.8	24.9	24.6	24.5
洲本配水場	28.3	28.1	28.1	28.0	28.1	28.0	28.0	27.1	27.2	27.4	27.3	27.3	27.3	27.4	27.4	27.5	27.6	27.3	27.3	26.9	25.4	25.8	25.4	25.6	25.3	25.1	24.9	24.9	24.8	24.8
播磨田水源地	17.6	17.7	17.8	17.8	17.7	17.8	17.9	17.7	17.7	17.9	17.6	17.6	17.8	17.8	17.8	17.5	17.6	17.6	17.7	17.5	17.3	17.6	17.6	17.6	17.4	17.5	17.5	17.5	17.6	17.4
立入水源地	19.8	19.7	19.9	20.0	20.0	20.2	20.1	20.1	20.1	20.1	20.2	20.3	20.2	20.4	20.6	20.4	20.4	20.6	21.1	20.5	20.2	20.1	20.4	20.6	20.2	20.1	20.4	20.2	20.6	20.4

