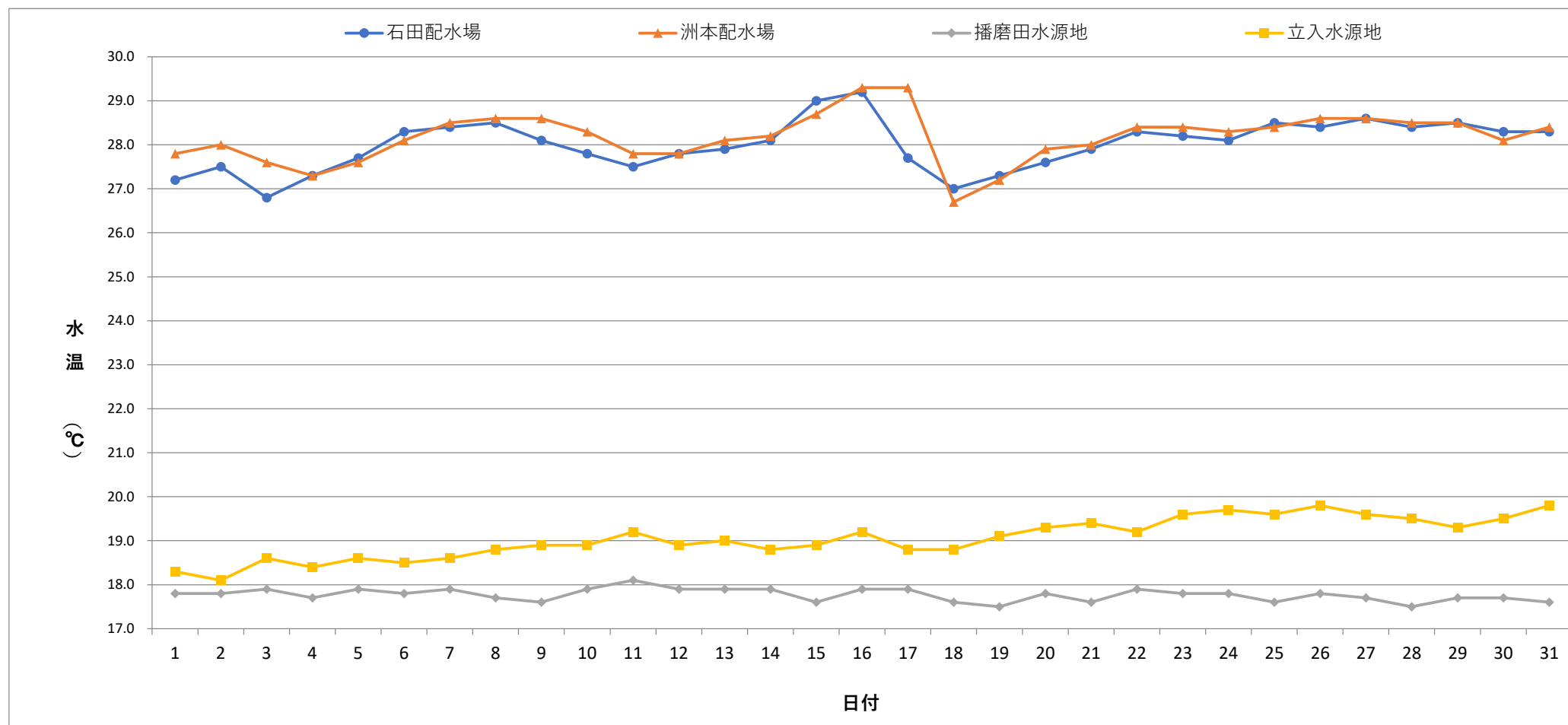


毎日水質検査報告 (給水栓)  
 令和4年8月 各施設 水温



	1	2	3	4	5	6	7	8	9	10	11	12	13	14	15	16	17	18	19	20	21	22	23	24	25	26	27	28	29	30	31
石田配水場	27.2	27.5	26.8	27.3	27.7	28.3	28.4	28.5	28.1	27.8	27.5	27.8	27.9	28.1	29.0	29.2	27.7	27.0	27.3	27.6	27.9	28.3	28.2	28.1	28.5	28.4	28.6	28.4	28.5	28.3	28.3
洲本配水場	27.8	28.0	27.6	27.3	27.6	28.1	28.5	28.6	28.6	28.3	27.8	27.8	28.1	28.2	28.7	29.3	29.3	26.7	27.2	27.9	28.0	28.4	28.4	28.3	28.4	28.6	28.6	28.5	28.5	28.1	28.4
播磨田水源地	17.8	17.8	17.9	17.7	17.9	17.8	17.9	17.7	17.6	17.9	18.1	17.9	17.9	17.9	17.6	17.9	17.9	17.6	17.5	17.8	17.6	17.9	17.8	17.8	17.6	17.8	17.7	17.5	17.7	17.7	17.6
立入水源地	18.3	18.1	18.6	18.4	18.6	18.5	18.6	18.8	18.9	18.9	19.2	18.9	19.0	18.8	18.9	19.2	18.8	18.8	19.1	19.3	19.4	19.2	19.6	19.7	19.6	19.8	19.6	19.5	19.3	19.5	19.8







