

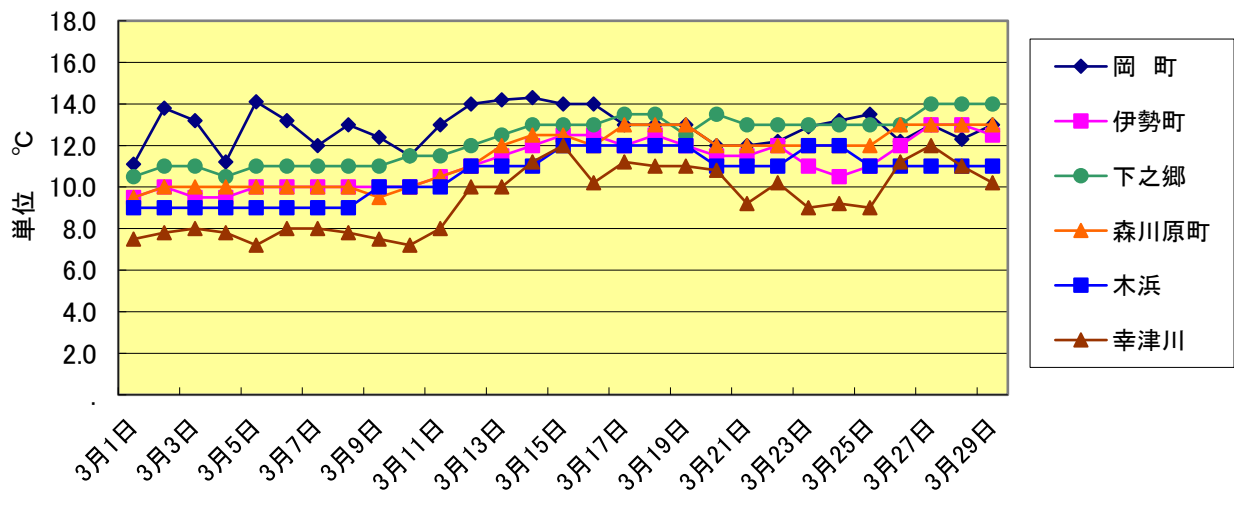
○令和4年3月度 水質検査結果(毎日)

【管末 水温】

単位 °C

	岡 町	伊勢町	下之郷	森川原町	木 浜	幸津川
3月1日	11.1	9.5	10.5	9.5	9.0	7.5
3月2日	13.8	10.0	11.0	10.0	9.0	7.8
3月3日	13.2	9.5	11.0	10.0	9.0	8.0
3月4日	11.2	9.5	10.5	10.0	9.0	7.8
3月5日	14.1	10.0	11.0	10.0	9.0	7.2
3月6日	13.2	10.0	11.0	10.0	9.0	8.0
3月7日	12.0	10.0	11.0	10.0	9.0	8.0
3月8日	13.0	10.0	11.0	10.0	9.0	7.8
3月9日	12.4	10.0	11.0	9.5	10.0	7.5
3月10日	11.5	10.0	11.5	10.0	10.0	7.2
3月11日	13.0	10.5	11.5	10.5	10.0	8.0
3月12日	14.0	11.0	12.0	11.0	11.0	10.0
3月13日	14.2	11.5	12.5	12.0	11.0	10.0
3月14日	14.3	12.0	13.0	12.5	11.0	11.2
3月15日	14.0	12.5	13.0	12.5	12.0	12.0
3月16日	14.0	12.5	13.0	12.0	12.0	10.2
3月17日	13.0	12.0	13.5	13.0	12.0	11.2
3月18日	13.0	12.5	13.5	13.0	12.0	11.0
3月19日	13.0	12.0	12.5	13.0	12.0	11.0
3月20日	12.0	11.5	13.5	12.0	11.0	10.8
3月21日	12.0	11.5	13.0	12.0	11.0	9.2
3月22日	12.2	12.0	13.0	12.0	11.0	10.2
3月23日	12.9	11.0	13.0	12.0	12.0	9.0
3月24日	13.2	10.5	13.0	12.0	12.0	9.2
3月25日	13.5	11.0	13.0	12.0	11.0	9.0
3月26日	12.2	12.0	13.0	13.0	11.0	11.2
3月27日	13.0	13.0	14.0	13.0	11.0	12.0
3月28日	12.3	13.0	14.0	13.0	11.0	11.0
3月29日	13.0	12.5	14.0	13.0	11.0	10.2
3月30日	14.0	13.5	14.0	13.0	11.0	12.0
3月31日	14.0	14.0	15.0	14.0	12.0	14.0
最 高	14.3	14.0	15.0	14.0	12.0	14.0
最 低	11.1	9.5	10.5	9.5	9.0	7.2
平 均	13.0	11.3	12.5	11.6	10.6	9.7

管末給水栓水質検査 (水 温)

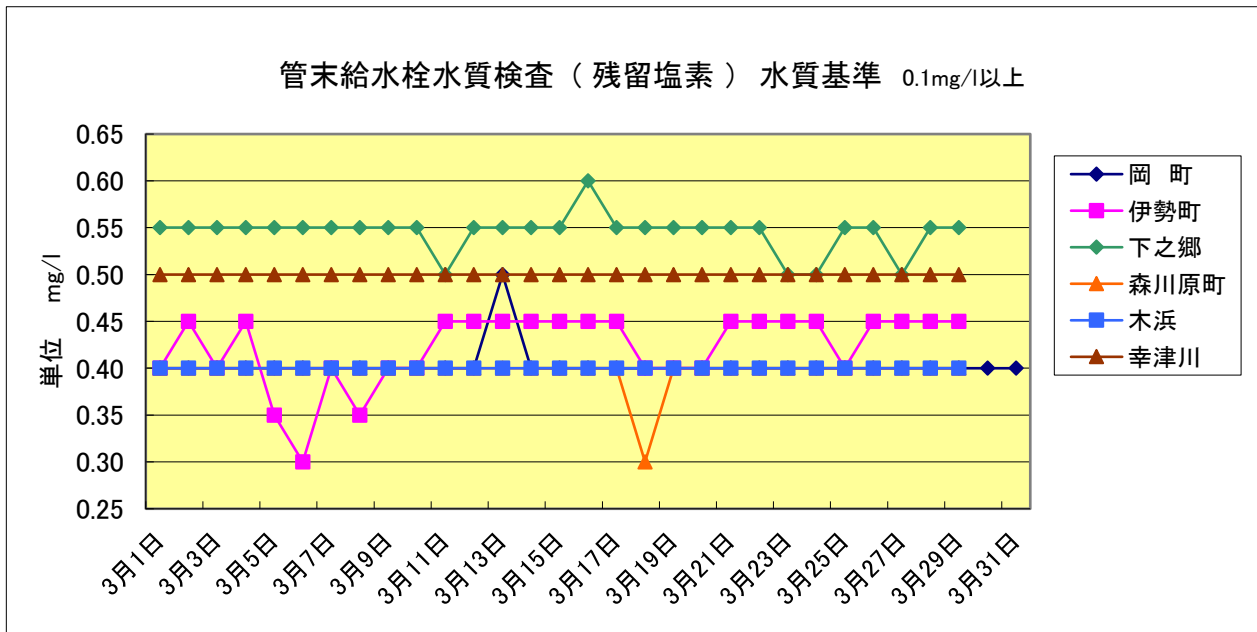


○令和4年3月度 水質検査結果(毎日)

【管末 残留塩素】

単位 mg/l

	岡 町	伊勢町	下之郷	森川原町	木 浜	幸津川
3月1日	0.40	0.40	0.55	0.40	0.40	0.50
3月2日	0.40	0.45	0.55	0.40	0.40	0.50
3月3日	0.40	0.40	0.55	0.40	0.40	0.50
3月4日	0.40	0.45	0.55	0.40	0.40	0.50
3月5日	0.40	0.35	0.55	0.40	0.40	0.50
3月6日	0.40	0.30	0.55	0.40	0.40	0.50
3月7日	0.40	0.40	0.55	0.40	0.40	0.50
3月8日	0.40	0.35	0.55	0.40	0.40	0.50
3月9日	0.40	0.40	0.55	0.40	0.40	0.50
3月10日	0.40	0.40	0.55	0.40	0.40	0.50
3月11日	0.40	0.45	0.50	0.40	0.40	0.50
3月12日	0.40	0.45	0.55	0.40	0.40	0.50
3月13日	0.50	0.45	0.55	0.40	0.40	0.50
3月14日	0.40	0.45	0.55	0.40	0.40	0.50
3月15日	0.40	0.45	0.55	0.40	0.40	0.50
3月16日	0.40	0.45	0.60	0.40	0.40	0.50
3月17日	0.40	0.45	0.55	0.40	0.40	0.50
3月18日	0.40	0.40	0.55	0.30	0.40	0.50
3月19日	0.40	0.40	0.55	0.40	0.40	0.50
3月20日	0.40	0.40	0.55	0.40	0.40	0.50
3月21日	0.40	0.45	0.55	0.40	0.40	0.50
3月22日	0.40	0.45	0.55	0.40	0.40	0.50
3月23日	0.40	0.45	0.50	0.40	0.40	0.50
3月24日	0.40	0.45	0.50	0.40	0.40	0.50
3月25日	0.40	0.40	0.55	0.40	0.40	0.50
3月26日	0.40	0.45	0.55	0.40	0.40	0.50
3月27日	0.40	0.45	0.50	0.40	0.40	0.50
3月28日	0.40	0.45	0.55	0.40	0.40	0.50
3月29日	0.40	0.45	0.55	0.40	0.40	0.50
3月30日	0.40	0.45	0.50	0.40	0.40	0.50
3月31日	0.40	0.45	0.55	0.40	0.40	0.50
最 高	0.50	0.45	0.60	0.40	0.40	0.50
最 低	0.40	0.30	0.50	0.30	0.40	0.50
平 均	0.40	0.42	0.54	0.40	0.40	0.50



○令和4年3月度 水質検査結果(毎日)

【管末 pH値】

	岡 町	伊勢町	下之郷	森川原町	木 浜	幸津川
3月1日	7.6	7.1	7.3	7.2	7.2	7.4
3月2日	7.6	7.1	7.4	7.2	7.2	7.4
3月3日	7.4	7.1	7.4	7.2	7.2	7.4
3月4日	7.6	7.1	7.4	7.2	7.2	7.4
3月5日	7.6	7.1	7.4	7.2	7.2	7.4
3月6日	7.6	7.1	7.4	7.2	7.2	7.4
3月7日	7.6	7.1	7.4	7.2	7.2	7.4
3月8日	7.6	7.1	7.4	7.2	7.2	7.4
3月9日	7.6	7.1	7.3	7.2	7.2	7.4
3月10日	7.6	7.1	7.4	7.2	7.2	7.4
3月11日	7.6	7.1	7.3	7.2	7.2	7.4
3月12日	7.6	7.1	7.4	7.2	7.2	7.4
3月13日	7.6	7.1	7.4	7.2	7.2	7.4
3月14日	7.6	7.1	7.4	7.2	7.2	7.4
3月15日	7.6	7.1	7.4	7.2	7.2	7.4
3月16日	7.6	7.1	7.4	7.2	7.2	7.4
3月17日	7.6	7.1	7.4	7.2	7.2	7.4
3月18日	7.5	7.1	7.4	7.2	7.2	7.4
3月19日	7.5	7.1	7.4	7.2	7.2	7.4
3月20日	7.5	7.1	7.4	7.2	7.2	7.4
3月21日	7.5	7.1	7.4	7.2	7.2	7.4
3月22日	7.5	7.2	7.4	7.2	7.2	7.4
3月23日	7.5	7.2	7.4	7.2	7.2	7.4
3月24日	7.5	7.1	7.4	7.2	7.2	7.4
3月25日	7.5	7.1	7.3	7.2	7.2	7.4
3月26日	7.6	7.1	7.4	7.2	7.2	7.4
3月27日	7.5	7.1	7.4	7.2	7.2	7.4
3月28日	7.6	7.1	7.4	7.2	7.2	7.4
3月29日	7.6	7.1	7.4	7.2	7.2	7.4
3月30日	7.6	7.1	7.4	7.2	7.2	7.4
3月31日	7.6	7.1	7.3	7.2	7.2	7.4
最 高	7.6	7.2	7.4	7.2	7.2	7.4
最 低	7.4	7.1	7.3	7.2	7.2	7.4
平 均	7.6	7.1	7.4	7.2	7.2	7.4

