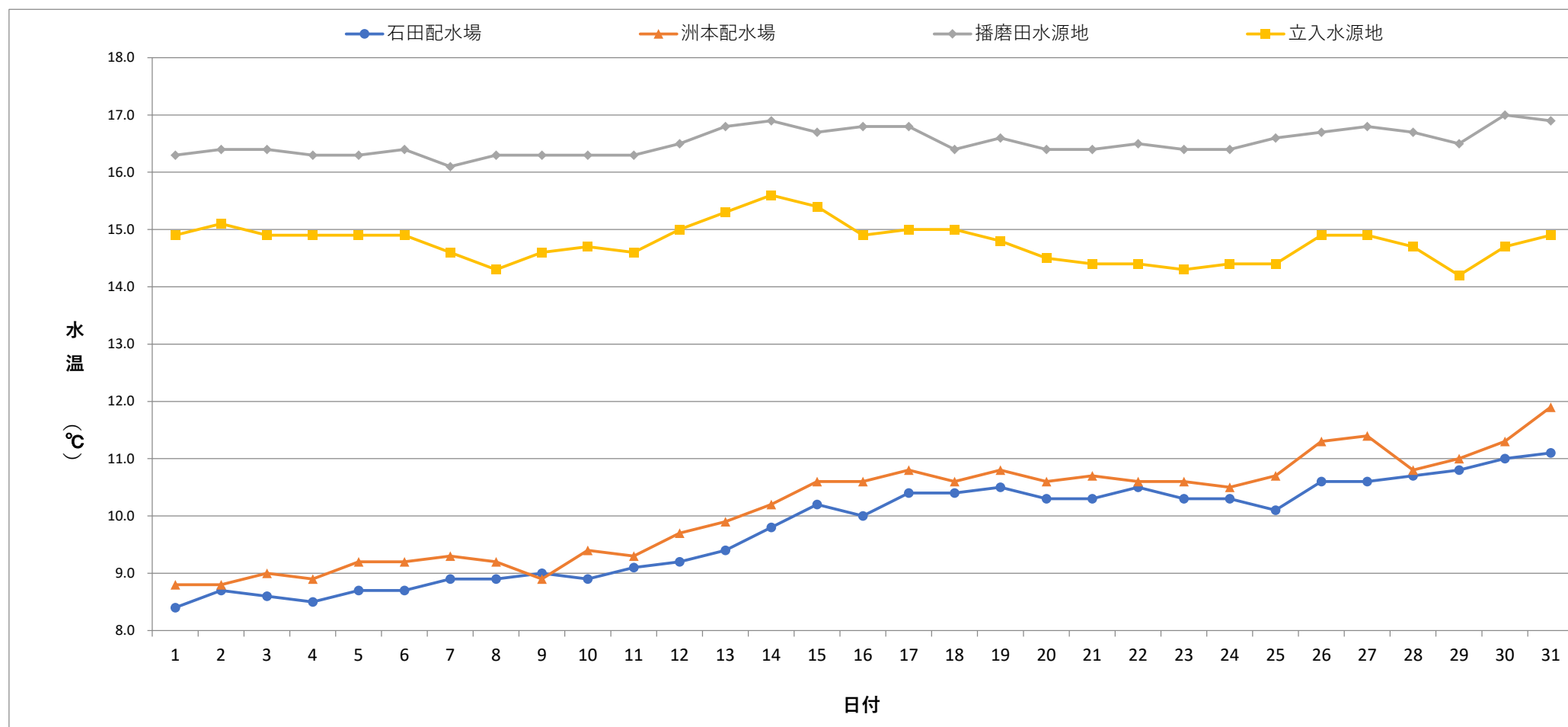


毎日水質検査報告（給水栓）
 令和4年3月 各施設 水温



	1	2	3	4	5	6	7	8	9	10	11	12	13	14	15	16	17	18	19	20	21	22	23	24	25	26	27	28	29	30	31	
石田配水場	8.4	8.7	8.6	8.5	8.7	8.7	8.9	8.9	9.0	8.9	9.1	9.2	9.4	9.8	10.2	10.0	10.4	10.4	10.5	10.3	10.3	10.5	10.3	10.3	10.1	10.6	10.6	10.7	10.8	11.0	11.1	
洲本配水場	8.8	8.8	9.0	8.9	9.2	9.2	9.3	9.2	8.9	9.4	9.3	9.7	9.9	10.2	10.6	10.6	10.8	10.6	10.8	10.6	10.7	10.6	10.6	10.5	10.7	11.3	11.4	10.8	11.0	11.3	11.9	
播磨田水源地	16.3	16.4	16.4	16.3	16.3	16.4	16.1	16.3	16.3	16.3	16.3	16.5	16.8	16.9	16.7	16.8	16.8	16.4	16.6	16.4	16.4	16.5	16.4	16.4	16.6	16.7	16.8	16.7	16.5	17.0	16.9	
立入水源地	14.9	15.1	14.9	14.9	14.9	14.9	14.6	14.3	14.6	14.7	14.6	15.0	15.3	15.6	15.4	14.9	15.0	15.0	14.8	14.5	14.4	14.4	14.4	14.3	14.4	14.4	14.9	14.9	14.7	14.2	14.7	14.9

