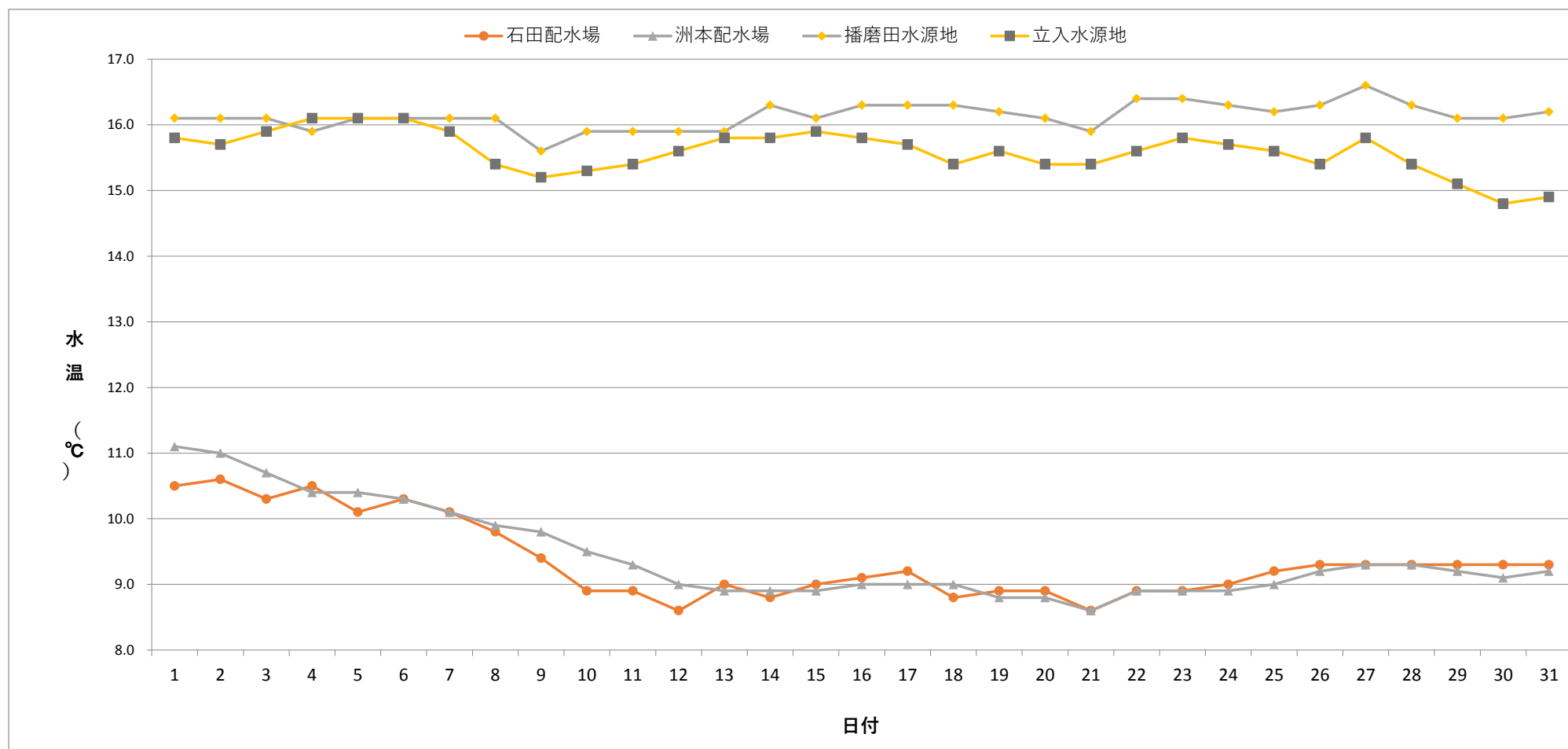
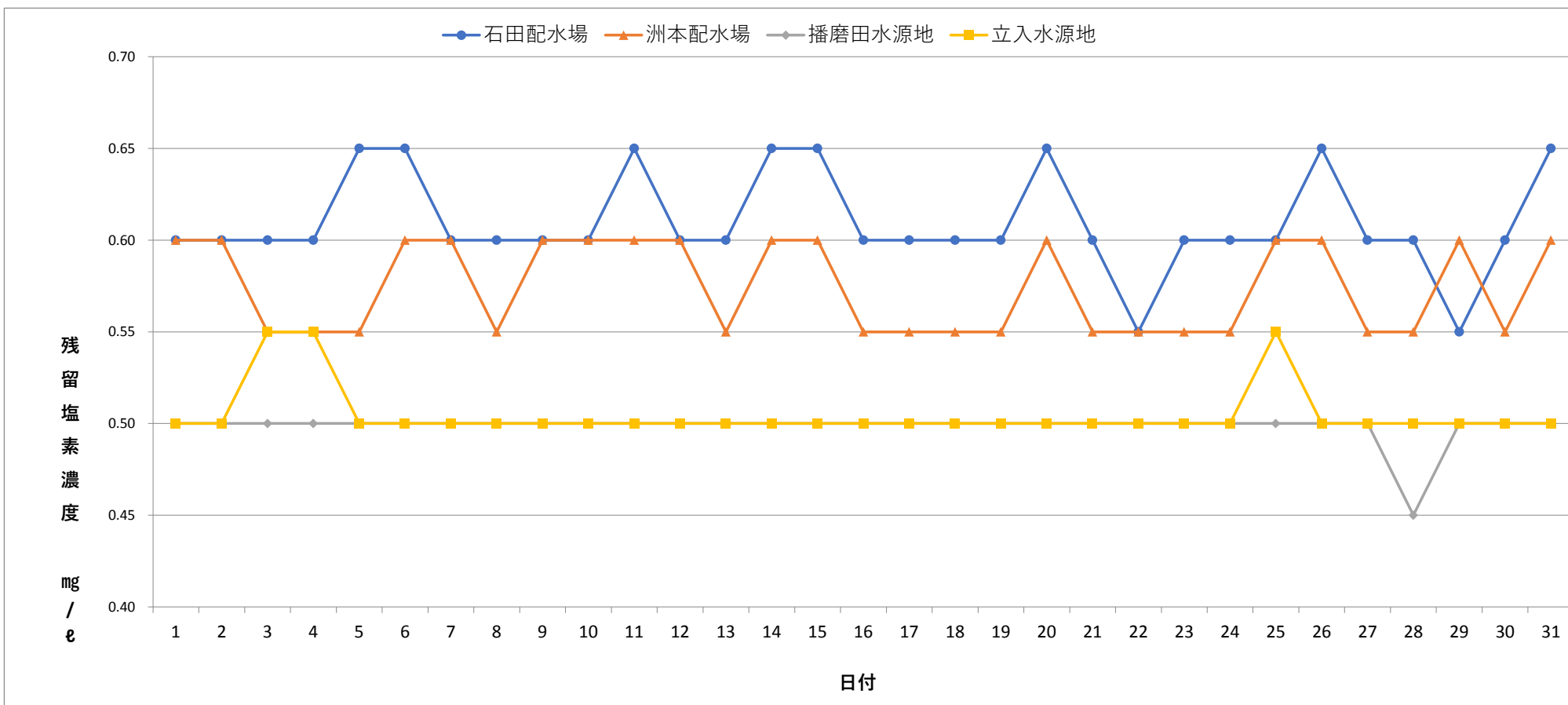


毎日水質検査報告（給水栓）  
 令和3年1月 各施設 水温



	1	2	3	4	5	6	7	8	9	10	11	12	13	14	15	16	17	18	19	20	21	22	23	24	25	26	27	28	29	30	31	
石田配水場	10.5	10.6	10.3	10.5	10.1	10.3	10.1	9.8	9.4	8.9	8.9	8.6	9.0	8.8	9.0	9.1	9.2	8.8	8.9	8.9	8.6	8.9	8.9	9.0	9.2	9.3	9.3	9.3	9.3	9.3	9.3	
洲本配水場	11.1	11.0	10.7	10.4	10.4	10.3	10.1	9.9	9.8	9.5	9.3	9.0	8.9	8.9	8.9	9.0	9.0	9.0	8.8	8.8	8.6	8.9	8.9	8.9	9.0	9.2	9.3	9.3	9.3	9.2	9.1	9.2
播磨田水源地	16.1	16.1	16.1	15.9	16.1	16.1	16.1	16.1	15.6	15.9	15.9	15.9	15.9	16.3	16.1	16.3	16.3	16.3	16.2	16.1	15.9	16.4	16.4	16.3	16.2	16.3	16.6	16.3	16.1	16.1	16.2	
立入水源地	15.8	15.7	15.9	16.1	16.1	16.1	15.9	15.4	15.2	15.3	15.4	15.6	15.8	15.8	15.9	15.8	15.7	15.4	15.6	15.4	15.4	15.6	15.8	15.7	15.6	15.4	15.8	15.4	15.1	14.8	14.9	

毎日水質検査報告（給水栓）  
 令和3年1月 各施設 残塩



	1	2	3	4	5	6	7	8	9	10	11	12	13	14	15	16	17	18	19	20	21	22	23	24	25	26	27	28	29	30	31	
石田配水場	0.60	0.60	0.60	0.60	0.65	0.65	0.60	0.60	0.60	0.60	0.65	0.60	0.60	0.65	0.65	0.60	0.60	0.60	0.60	0.65	0.60	0.55	0.60	0.60	0.60	0.65	0.60	0.60	0.55	0.60	0.65	
洲本配水場	0.60	0.60	0.55	0.55	0.55	0.60	0.60	0.55	0.60	0.60	0.60	0.60	0.55	0.60	0.60	0.55	0.55	0.55	0.55	0.60	0.55	0.55	0.55	0.55	0.60	0.60	0.55	0.55	0.60	0.55	0.60	
播磨田水源地	0.50	0.50	0.50	0.50	0.50	0.50	0.50	0.50	0.50	0.50	0.50	0.50	0.50	0.50	0.50	0.50	0.50	0.50	0.50	0.50	0.50	0.50	0.50	0.50	0.50	0.50	0.50	0.50	0.45	0.50	0.50	0.50
立入水源地	0.50	0.50	0.55	0.55	0.50	0.50	0.50	0.50	0.50	0.50	0.50	0.50	0.50	0.50	0.50	0.50	0.50	0.50	0.50	0.50	0.50	0.50	0.50	0.50	0.55	0.50	0.50	0.50	0.50	0.50	0.50	





