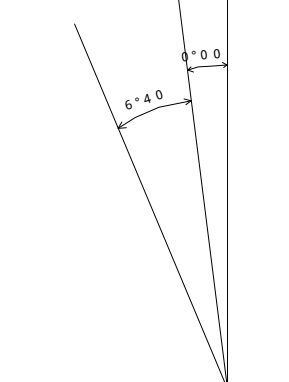


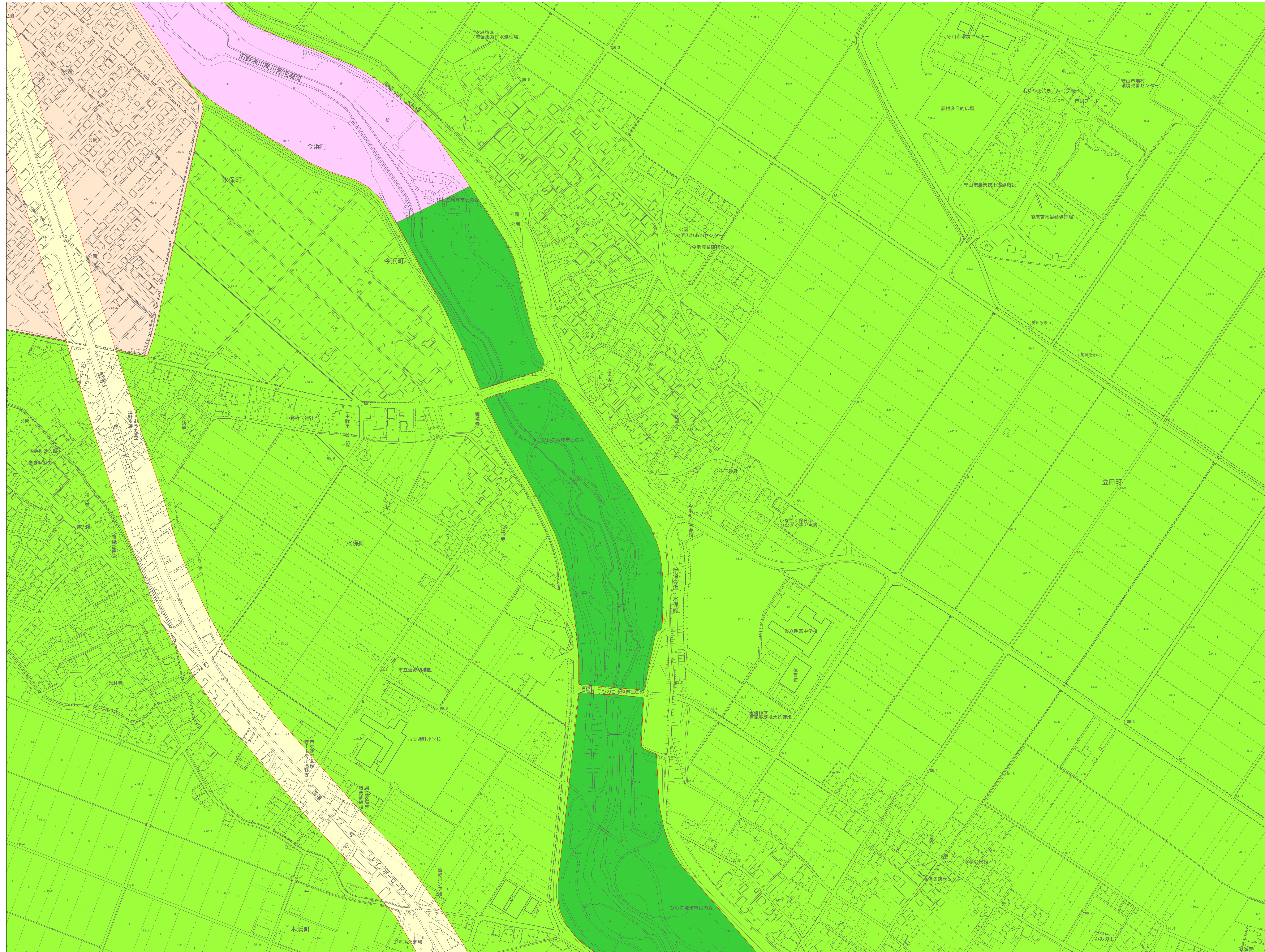
# 守山市屋外広告物 地域区分図

1:2,500

真北 方角北

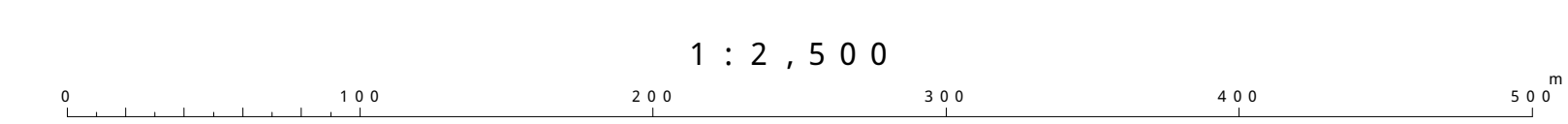


この図は、守山市屋外広告物地域区分図に基づき、守山市屋外広告物地域区分図の作成に当たって、関係機関等に調査・協議を行った結果に基づき作成されたものである。



28-4(2)	29-3(3)	29-4(4)
38-2(5)	39-1(6)	39-2(7)
38-4(8)	39-3(10)	39-4(11)

凡 例	
<span style="display:inline-block; width:10px; height:10px; background-color: #FFB6C1;"></span>	第1種地域
<span style="display:inline-block; width:10px; height:10px; background-color: #008000;"></span>	第2種地域
<span style="display:inline-block; width:10px; height:10px; background-color: #90EE90;"></span>	第3種地域
<span style="display:inline-block; width:10px; height:10px; background-color: #FFFF00;"></span>	第4種地域
<span style="display:inline-block; width:10px; height:10px; background-color: #FFDAB9;"></span>	第5種地域



ただし、上記内容に関わらず、古墳、墓地および都市公園法第2条第1項に規定する都市公園は第2種地域に該当する。

VI-ND39-1 (6)