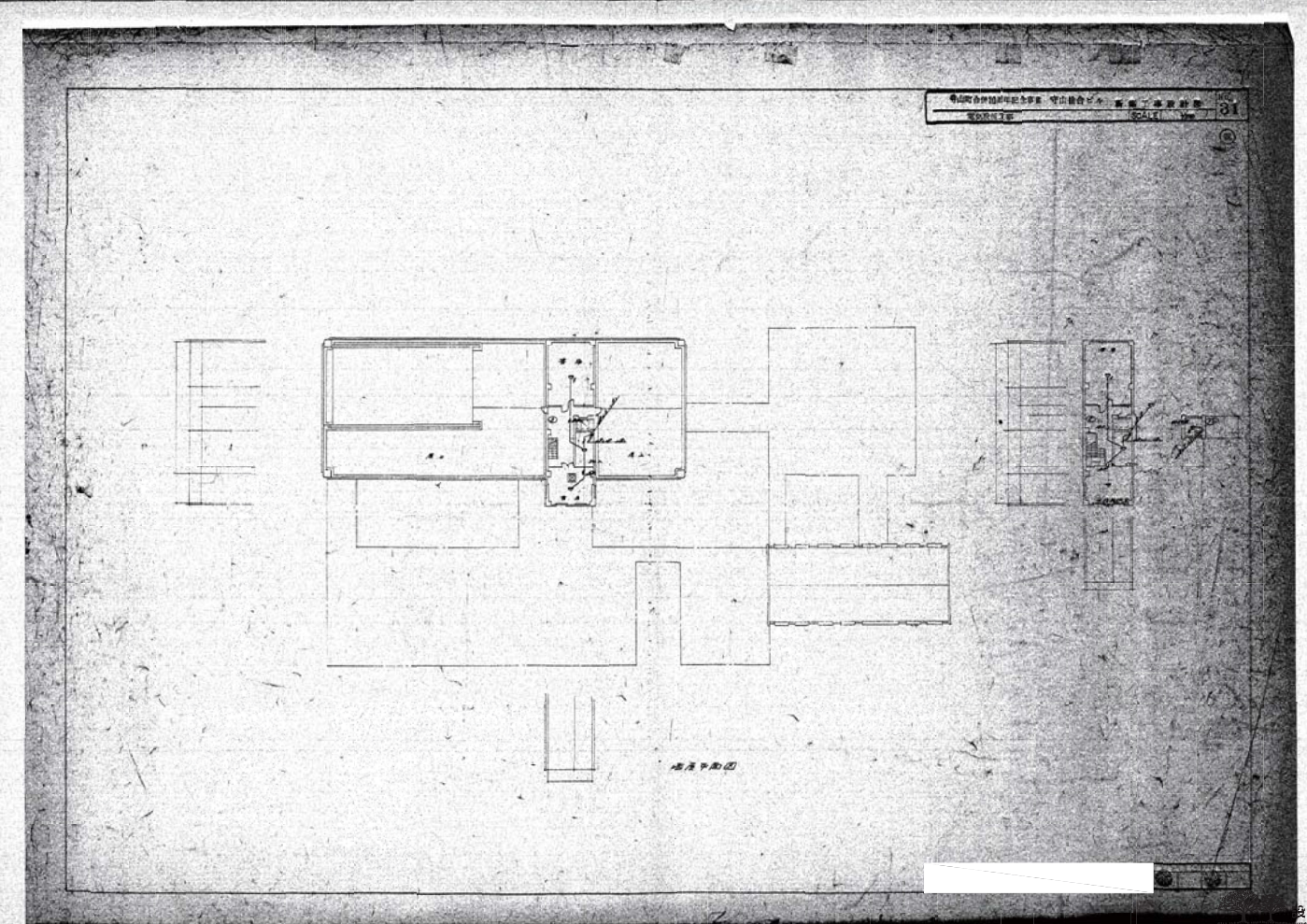
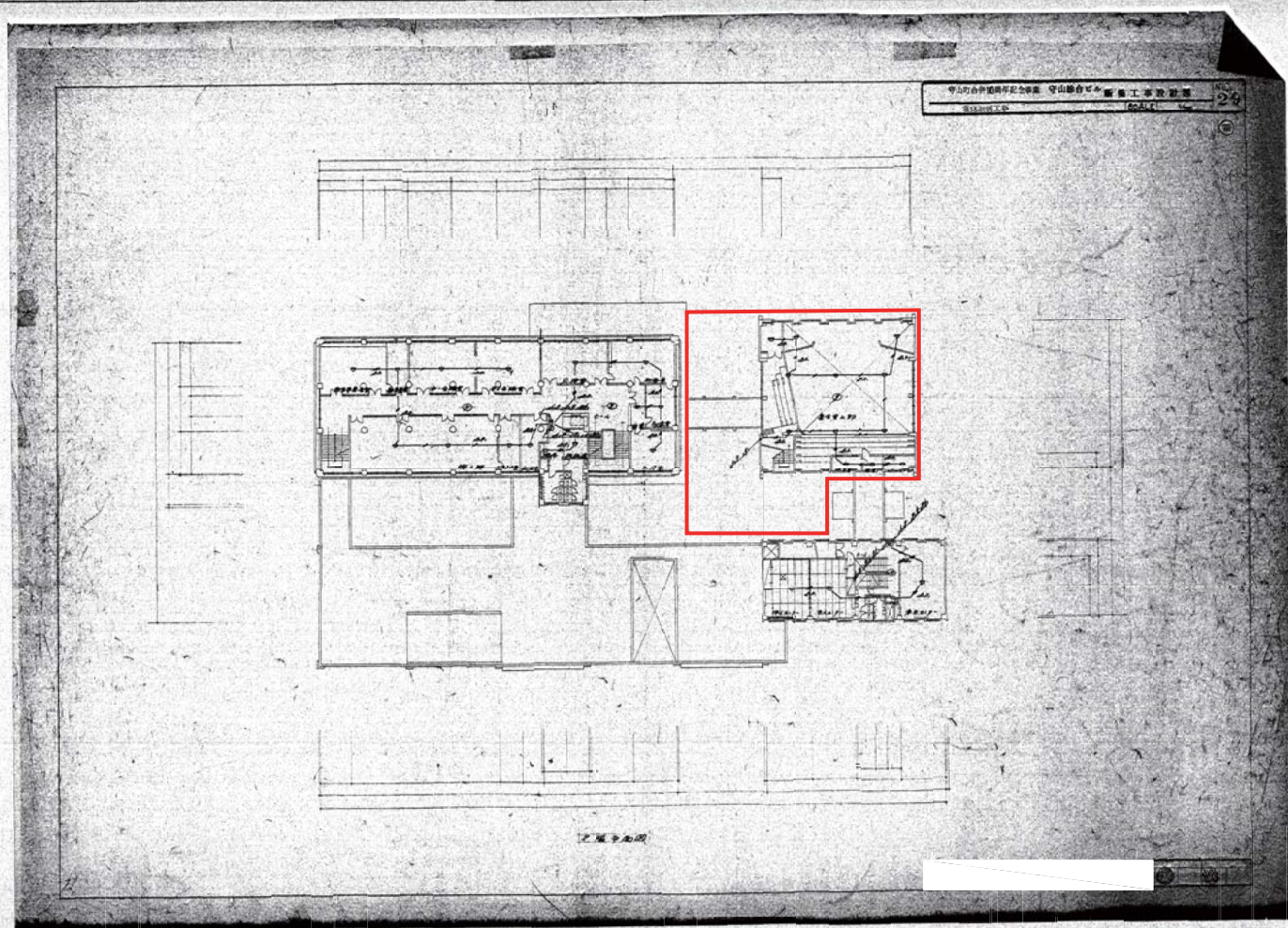
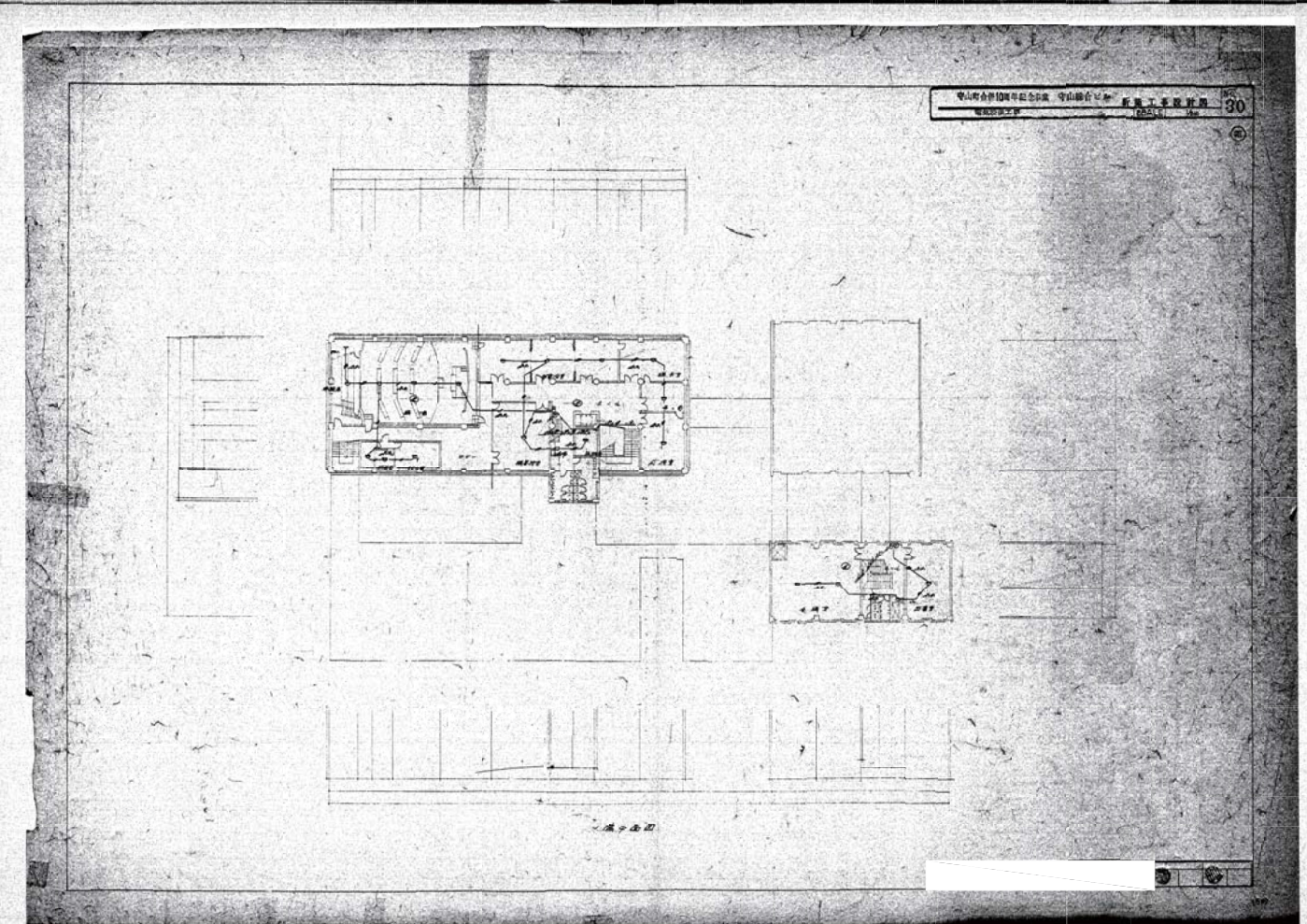
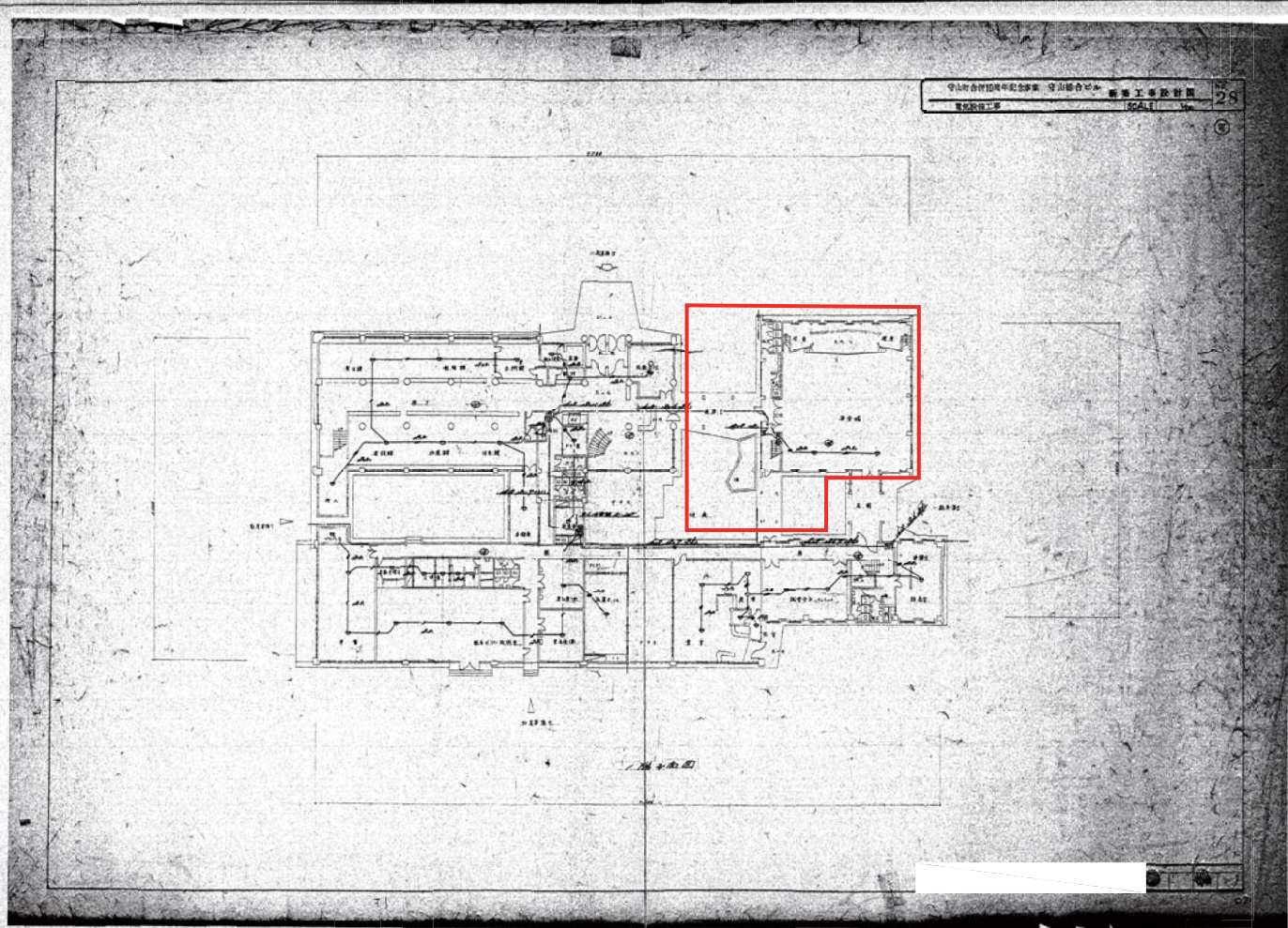


設計	監理	施工	検査	備考	製図	22.03.10	大平 有田 須賀	設計	NO	4200513	図番 NO
					22.03.17	片瀬 利行	石本 石本	監理	NO		参考1-6



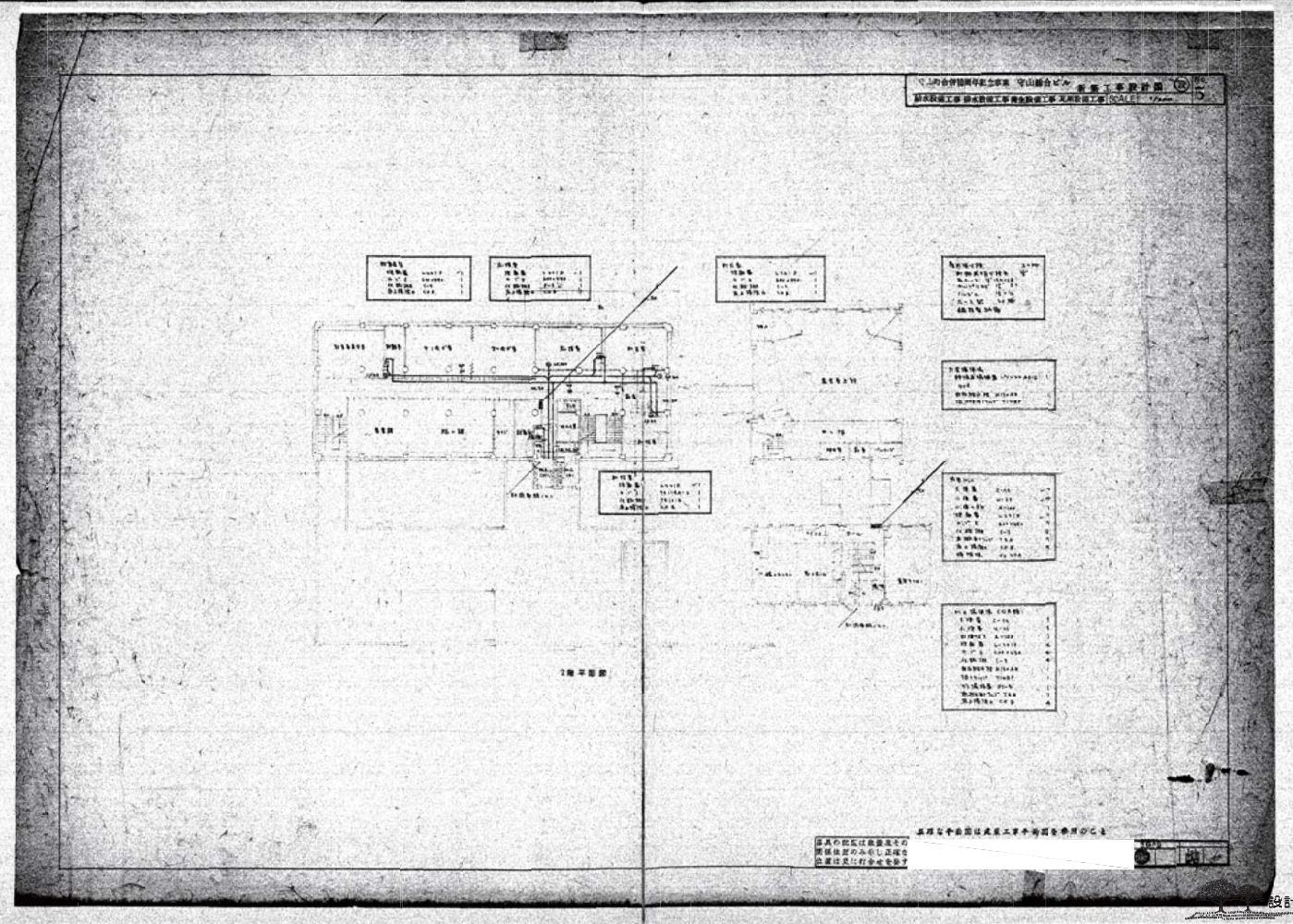
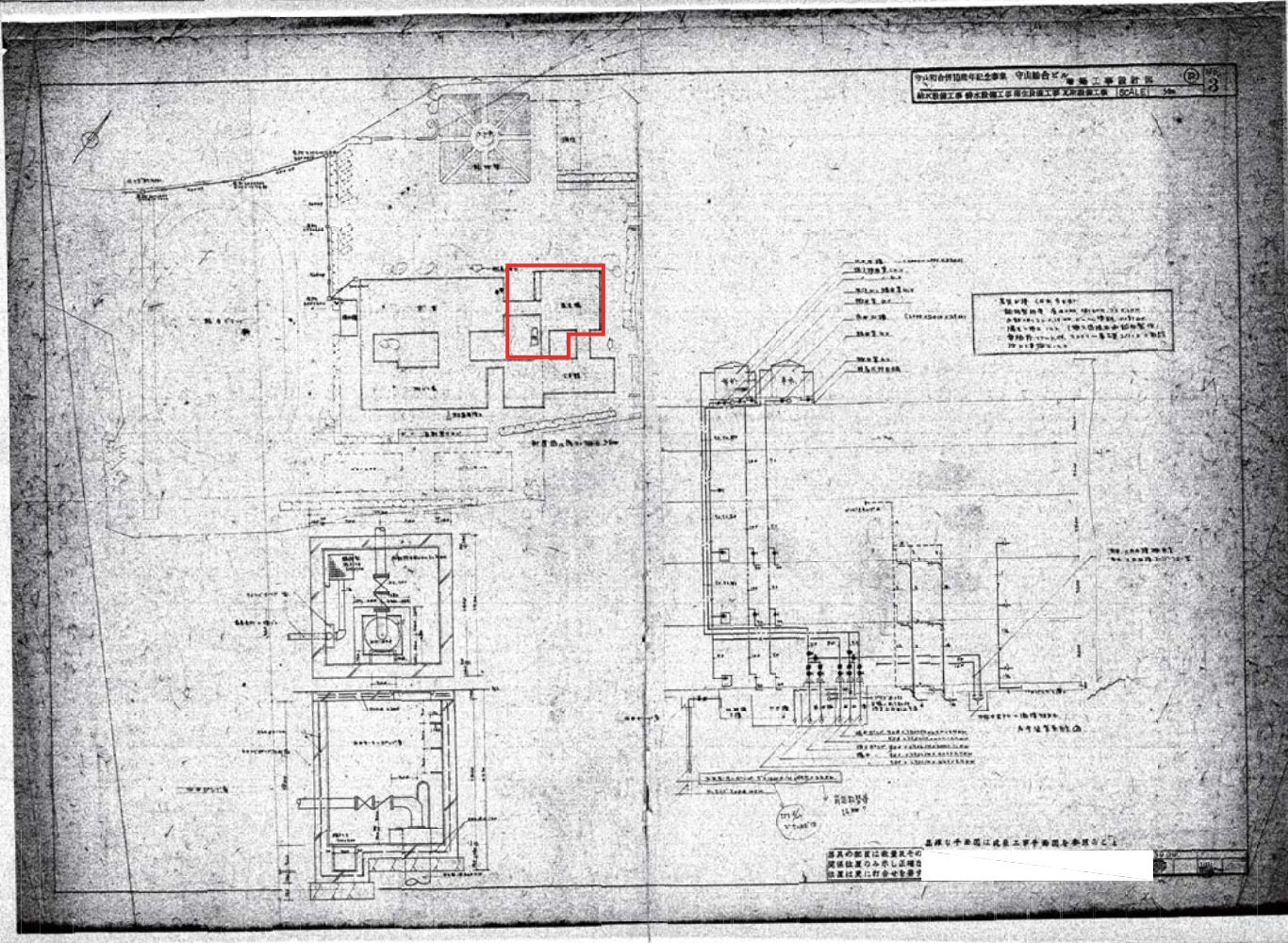
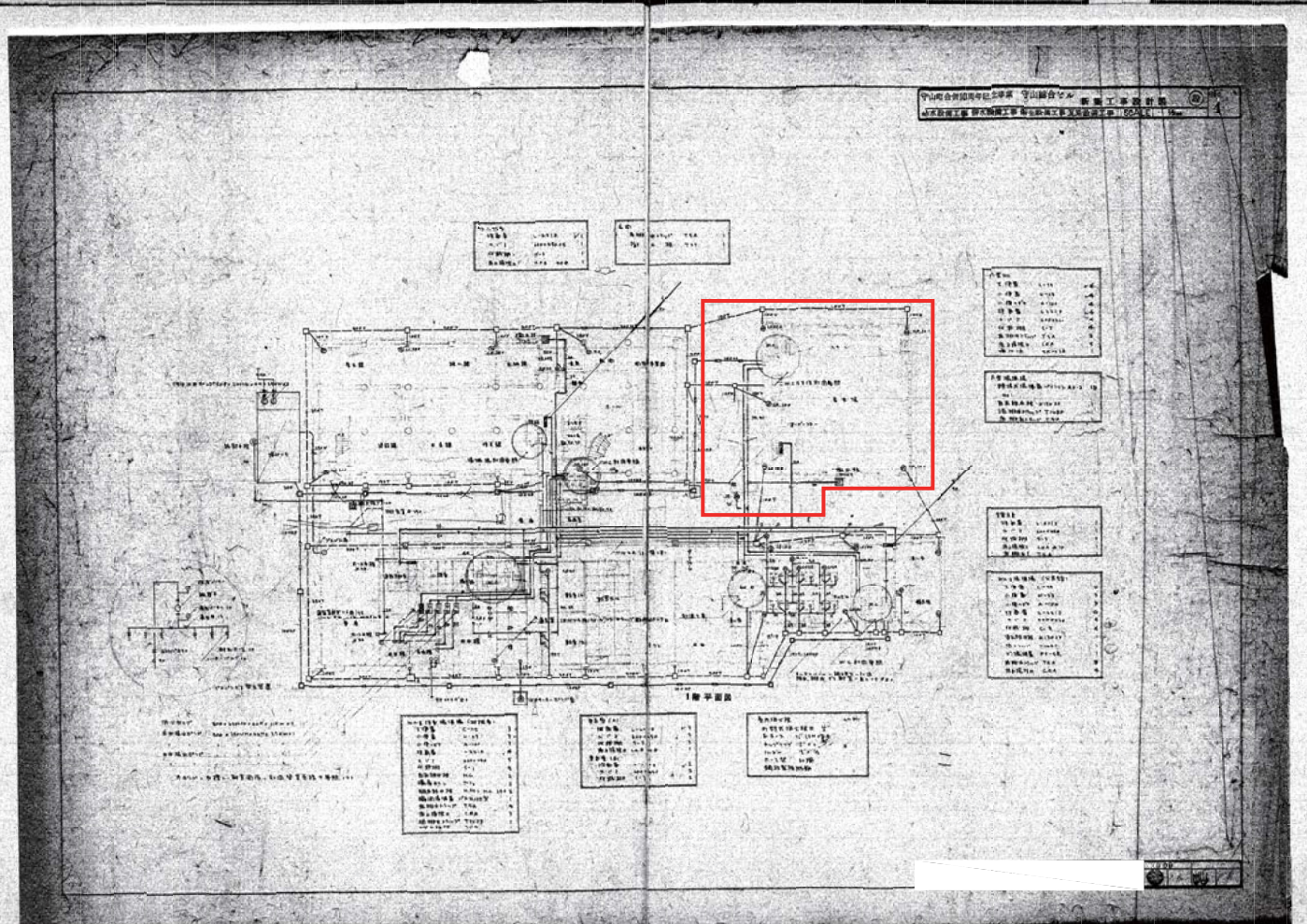
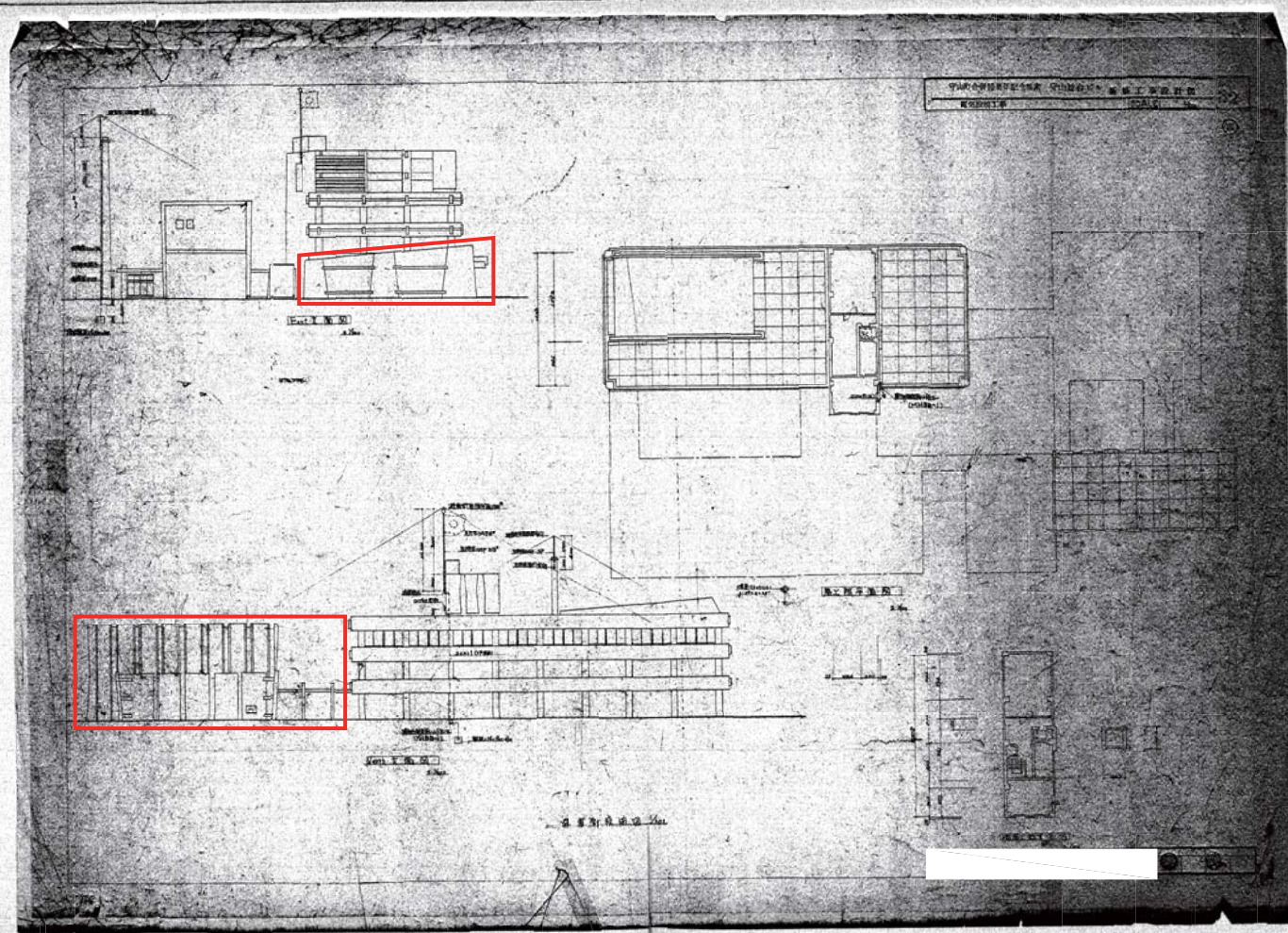
1									
2									
3									

守山市新庁舎整備事業 守山総合ビル 新庁舎解体工事
 22.03.10 22.03.17

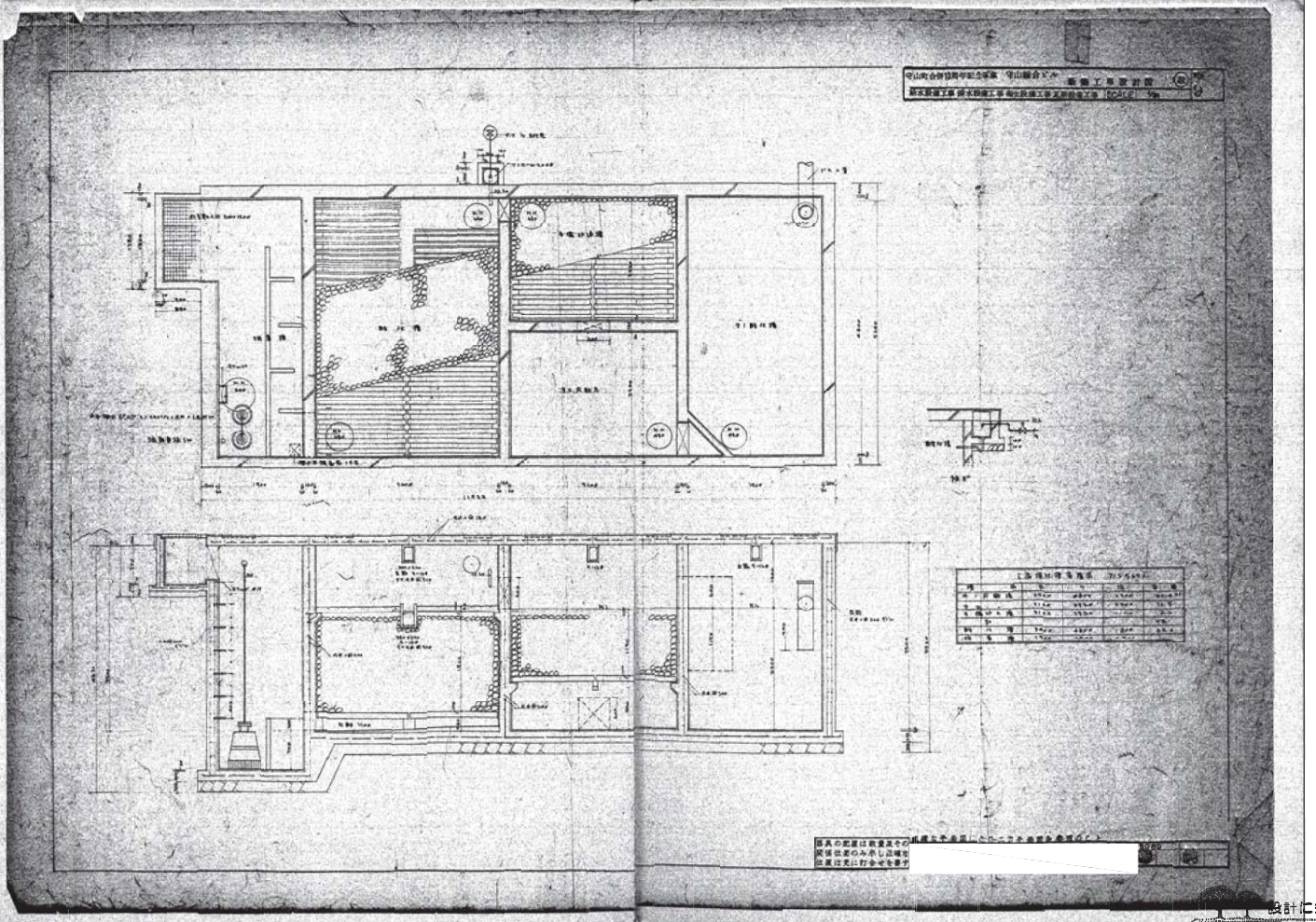
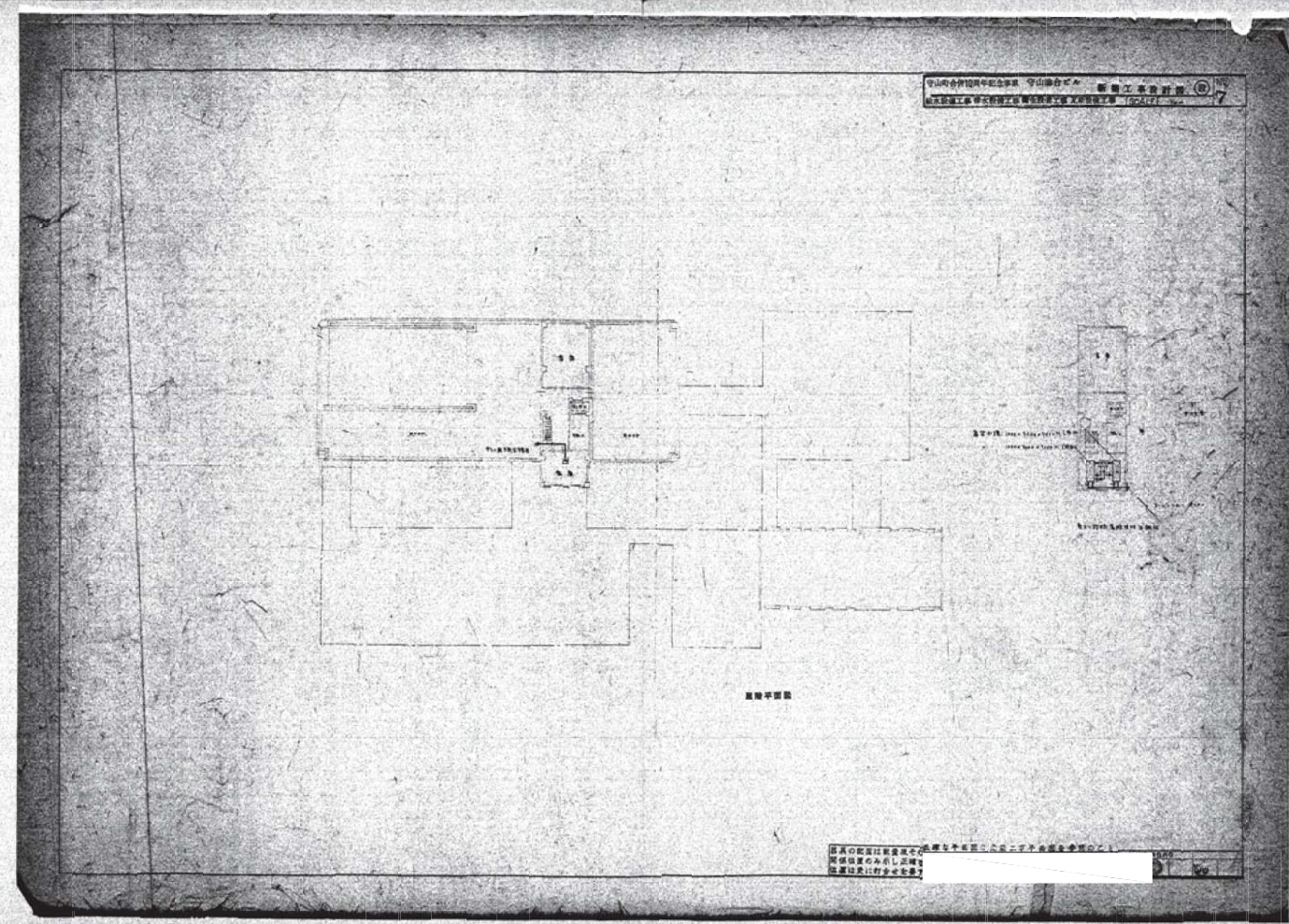
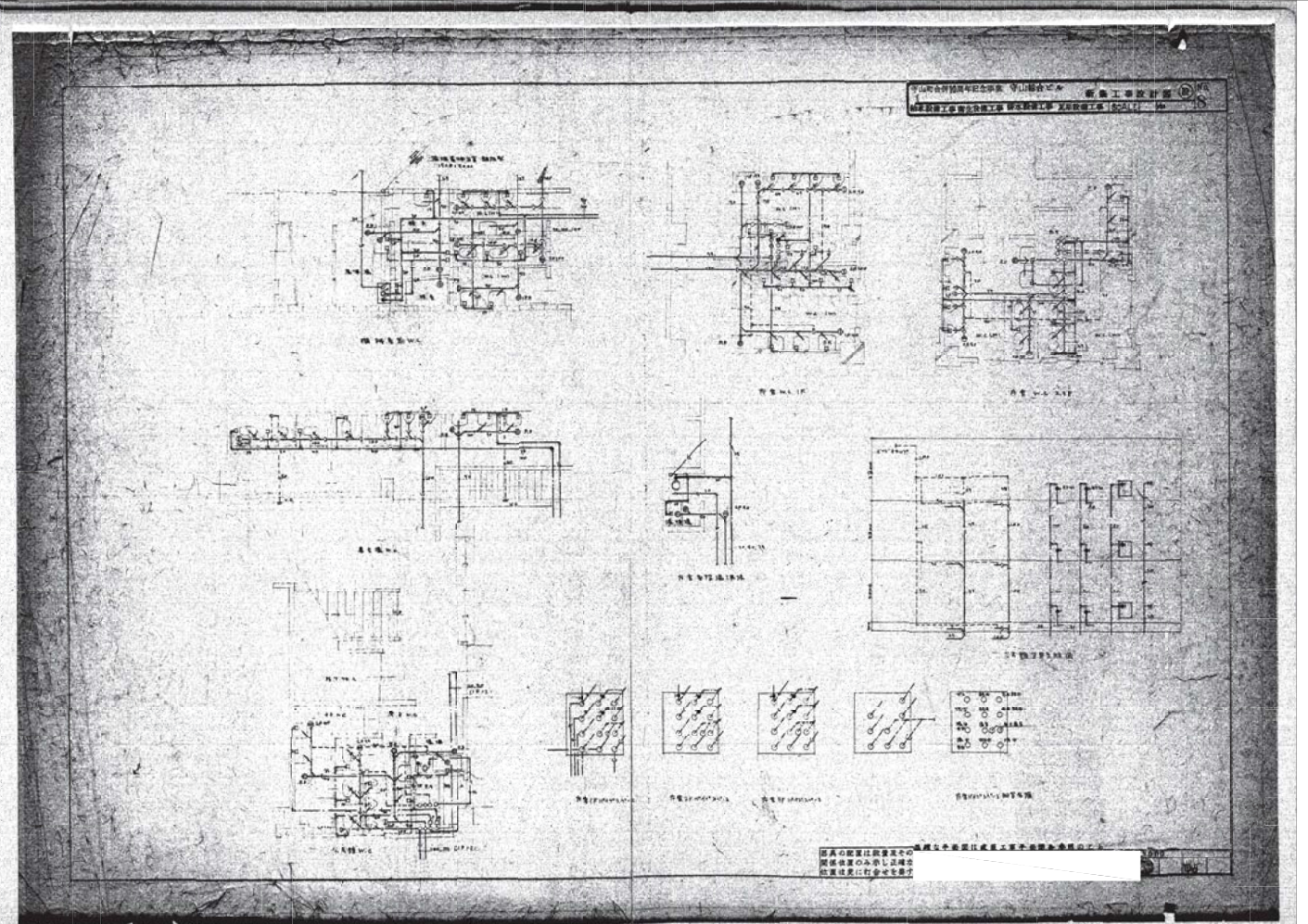
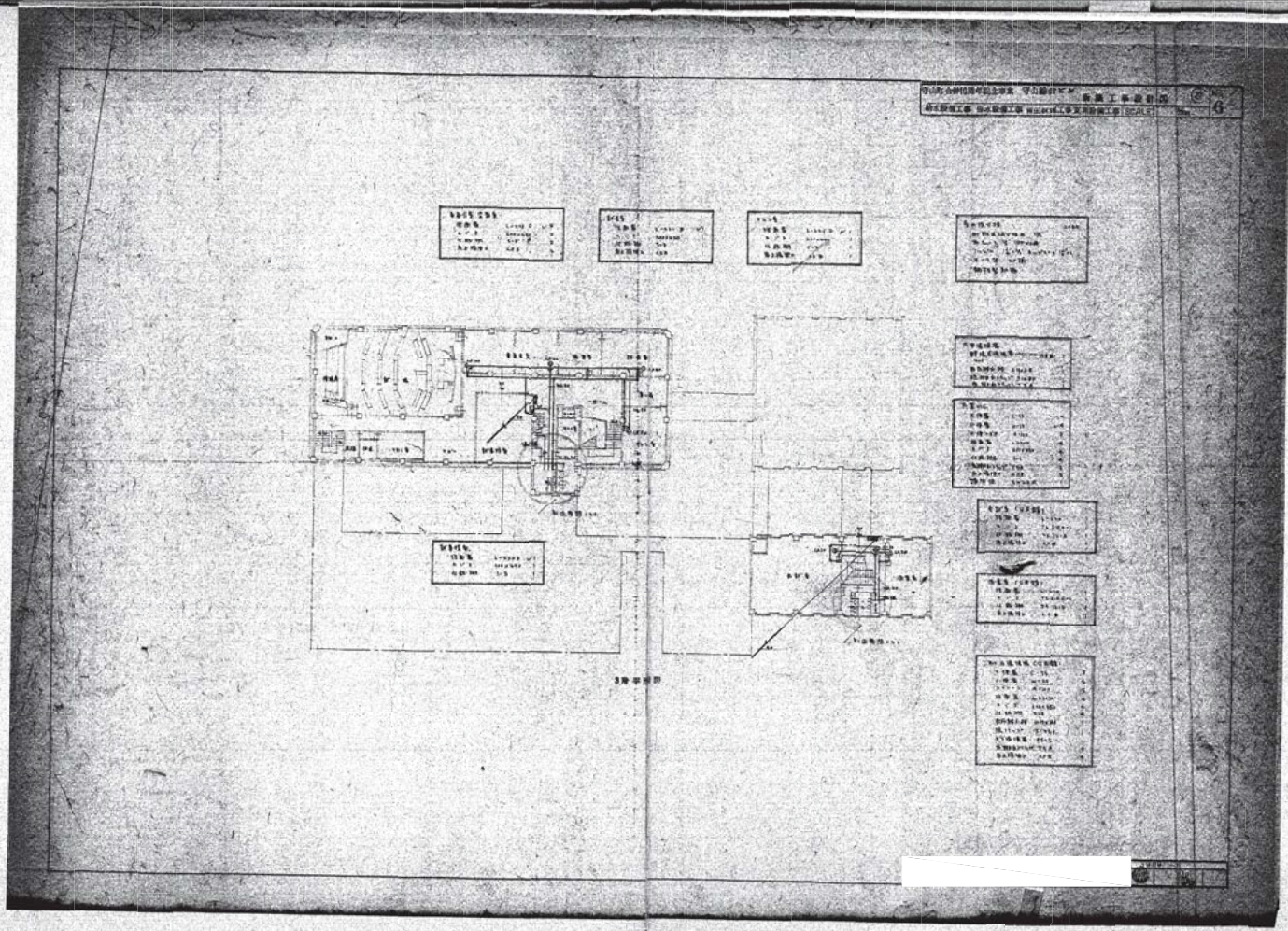
設計 大平 有田 須賀
 監修 片瀬 利行
 監製 石本 石本

守山市新庁舎整備
 旧庁舎解体工事
 庁舎本館（守山総合ビル）既存図(8)

設計 NO 4200513
 図面 NO 参考1-8



守山市新庁舎整備 旧庁舎解体工事 庁舎本館（守山総合ビル）既存図(9)	22.03.10 大平 有田 須賀	22.03.17 片瀬 利行 石本 石本	設計 NO 420513	図章 NO 参考1-9
	後参考1庁舎本館既存図.DWG 2022/03/03			



22.03.10	大平 有田 須賀	守山市新庁舎整備 旧庁舎解体工事	NO 420513	NO
22.03.17	片瀬 利行 石本 石本	庁舎本館 (守山総合ビル) 既存図(10)		参考1-10