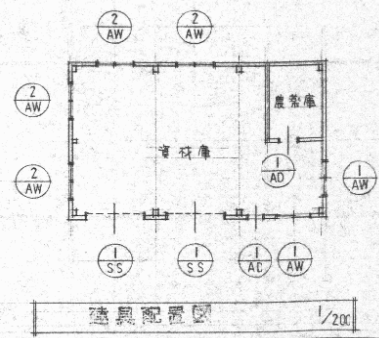


認可・実施 年度・番号	当初 令和 年度	第 年度	回変更 第 号
河川 名称	環境学習都市宣言記念公園		
地区 名称	守山市幸津川町 地先		
工事名	既存施設等解体工事		
地名	守山市幸津川町 地先		
図面名	13.倉庫撤去④ 矩計図・詳細図		
縮尺	S=図示		
図面番号	111 枚ノ内 56		
都市計画・交通政策課			

外部仕上表	
屋根	大波スレート葺 3.5寸勾配 曲げ棟・全巴 a 軒先曲げスレートケラバ付
外壁	CB120仕上り種々 又は小波スレート葺り
床	コンクリート打直し修正 (R100)
土間	コンクリート金目打
建具	アルミ & 軽量アルミウイングシャッター
種	軒樋: 幅100mm 受水槽φ100 空樋: 幅60mm 排水管φ1250 下部掃除口付
その他	図示に依る他 鉄部 O.P. 塗りとす

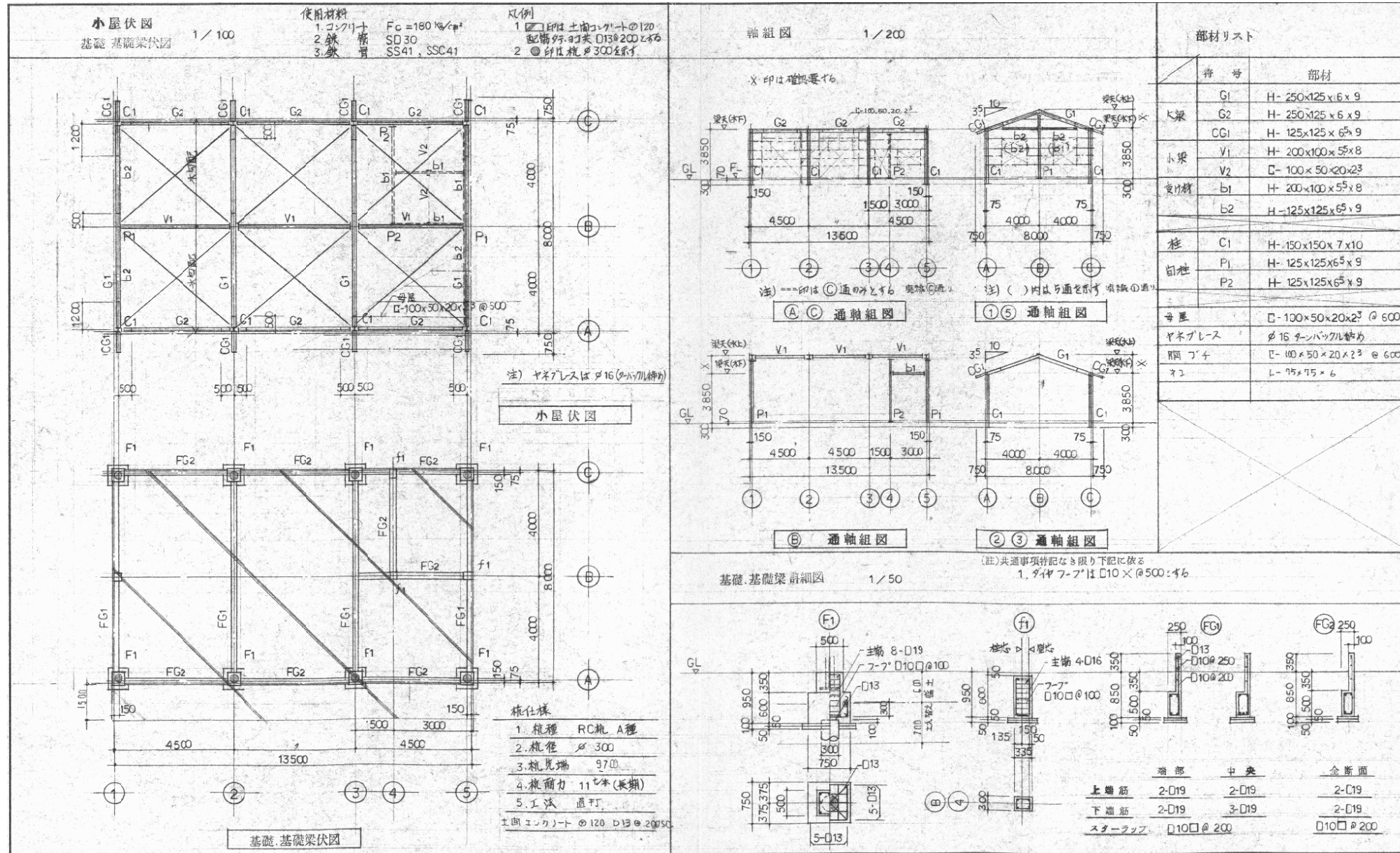
内部仕上表					
室名	床	巾木	壁	天井	備考
倉庫庫	コンクリート金目打 鉄部 R100 打	コンクリート打直し 鉄部 R100 打	ALCパネルアラワシ	スレートアラワシ	鉄部 O.P. 作業時
農具庫	コンクリート金目打	コンクリート打直し 鉄部 R100 打	ALCパネルアラワシφ100	板葺	鉄部 CP



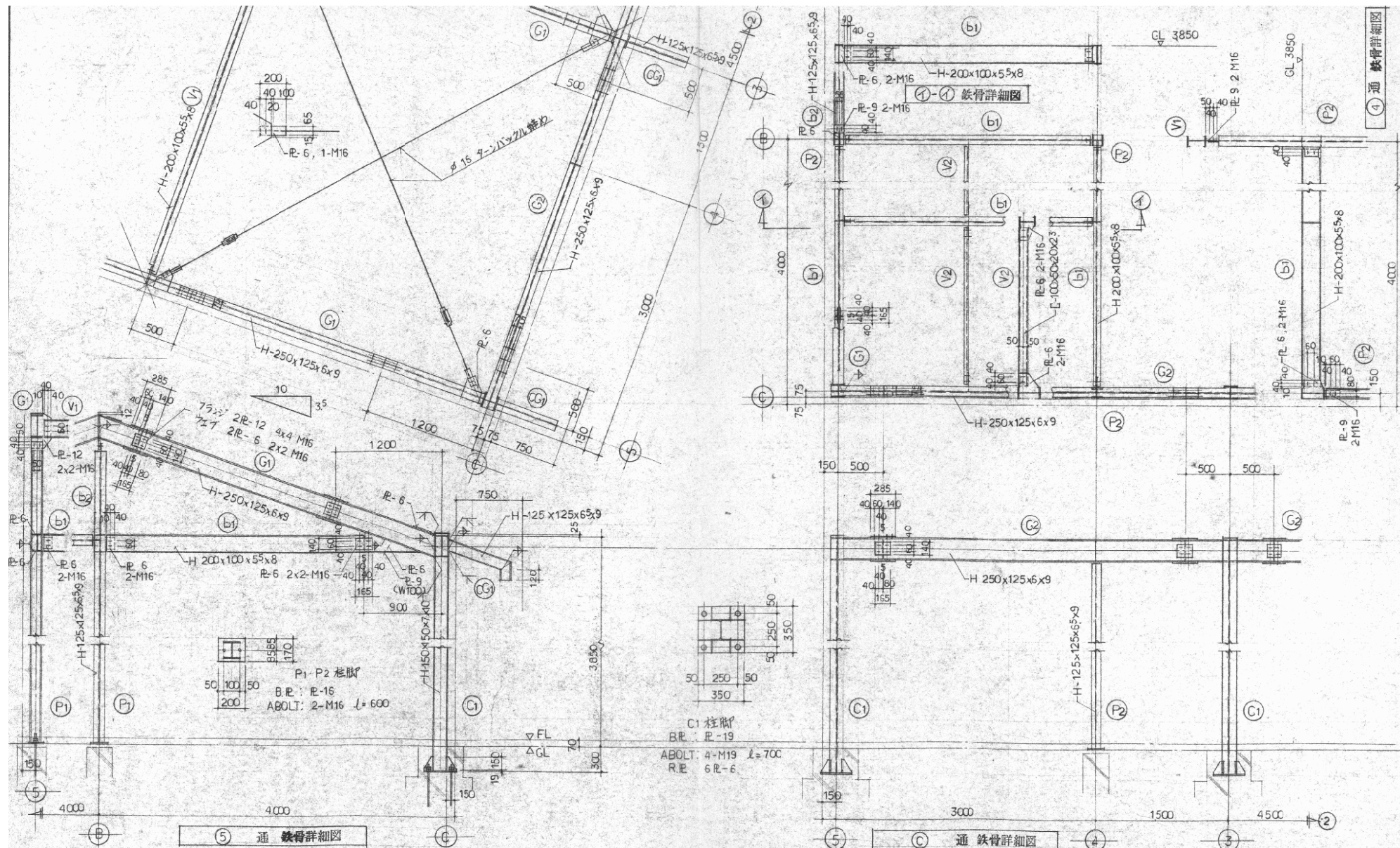
建具リスト 1/50

記号	数量	SS1	2	AD1	2
窓	窓				
型	式	軽量アルミウイングシャッター		片開きアラワシ	
材	質	スチール		アルミ	
戻	込	スラットφ0.5		70%	
金	物	屋根・手摺り・錠・フック棒付 (フック棒用及び各)		片開きS-錠・手摺り・フック棒	
積	子	—		—	
塗	装	緑付塗装		—	
備	考	シャッターBOX付・消音ダイヤル付・外側ミリ付付		片開き(90°開き)・管理用レバー	
記号	数量	AW1	2	AW2	4
窓	窓				
型	式	引き上げガラス窓		2連ガラス戸付窓	
材	質	アルミ		アルミ	
戻	込	70%		70%	
金	物	引き上げセント・戸車		ガラス戸付・両開きハンドル	
積	子	6.8% フッワイヤ-		6.8% フッワイヤ-	
塗	装	—		—	
備	考	—		—	

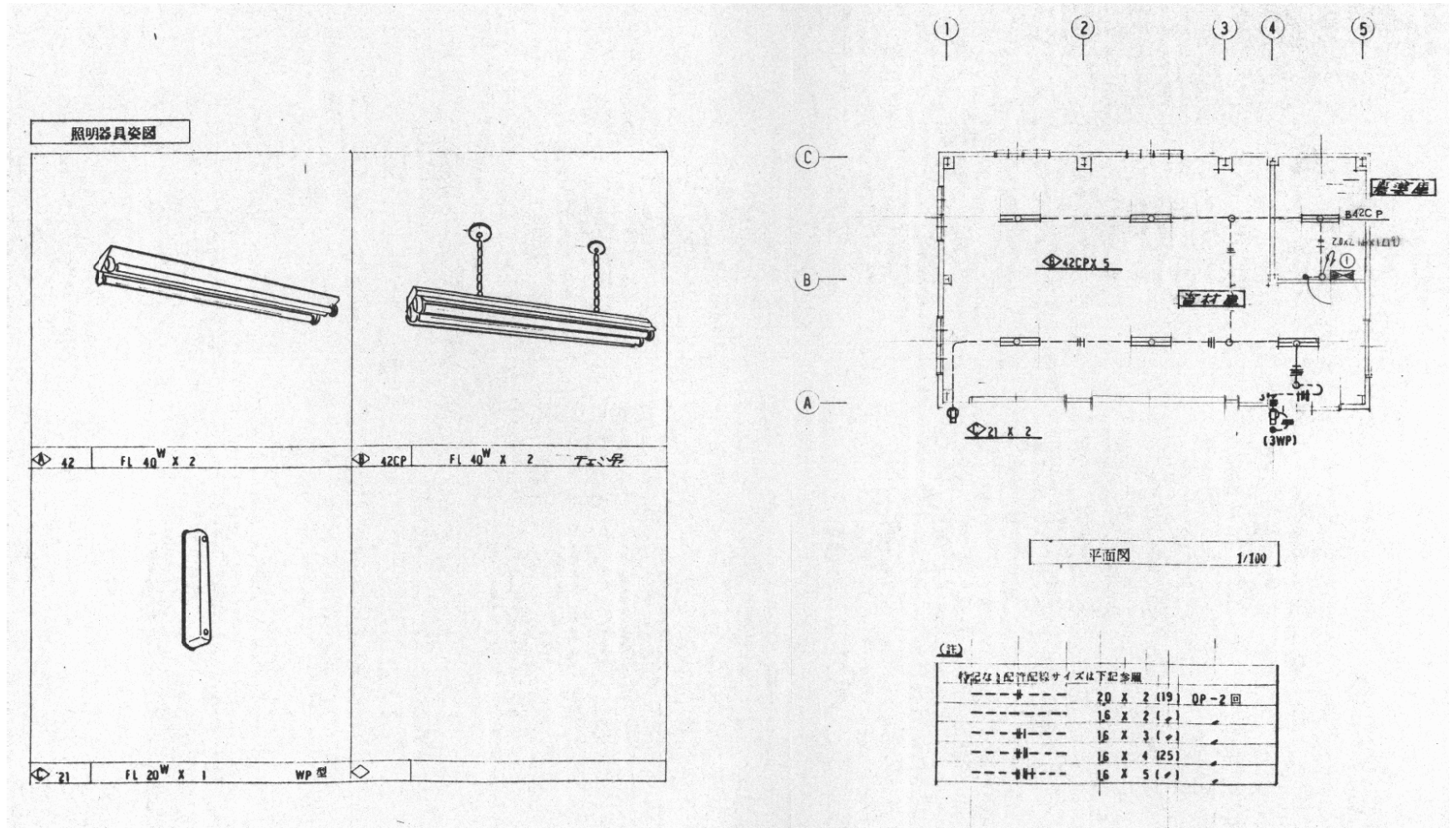
認可・実施	当初	第	回変更
年度・番号	令和	年度	第 号
河川名称	環境学習都市宣言記念公園		
地区名称	守山市幸津川町 地先		
工事名	既存施設等解体工事		
地名	守山市幸津川町 地先		
図面名	13.倉庫撤去④ 仕上表・建具リスト		
縮尺	S=図示		
図面番号	111 枚ノ内 57		
都市計画・交通政策課			



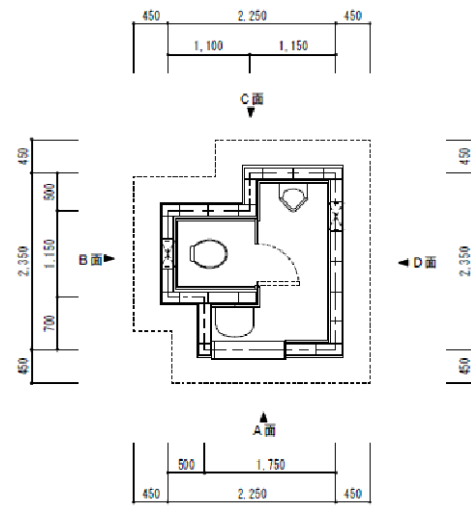
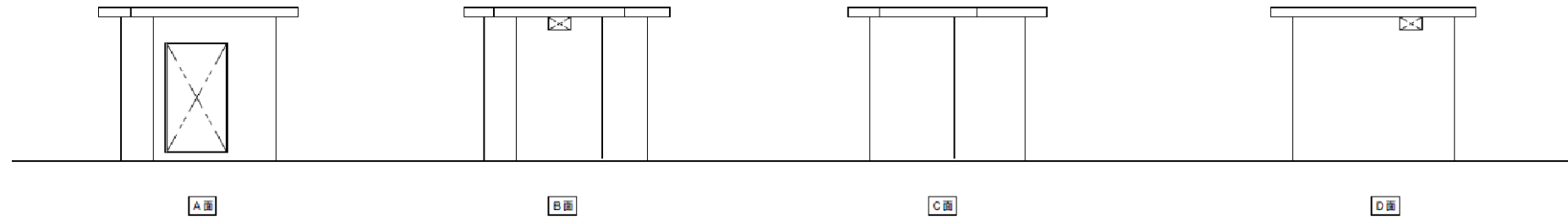
認可・実施	当初	第	回変更
年度・番号	令和	年度	第 号
河川名	環境学習都市宣言記念公園		
地区名	守山市幸津川町 地先		
工事名	既存施設等解体工事		
地名	守山市幸津川町 地先		
図面名	13.倉庫撤去④ 基礎・基礎梁伏図・詳細図		
縮尺	S=図示		
図面番号	111 枚ノ内 58		
都市計画・交通政策課			



認可・実施 年度・番号	当初 令和 年度 第 号	第 回	回変更
河川 名称	環境学習都市宣言記念公園		
工事名	既存施設等解体工事		
地名	守山市幸津川町 地先		
図面名	13.倉庫撤去④ 鉄骨詳細図		
縮尺	A1:S=1/30, A3:S=1/60		
図面番号	111 枚ノ内 59		
都市計画・交通政策課			

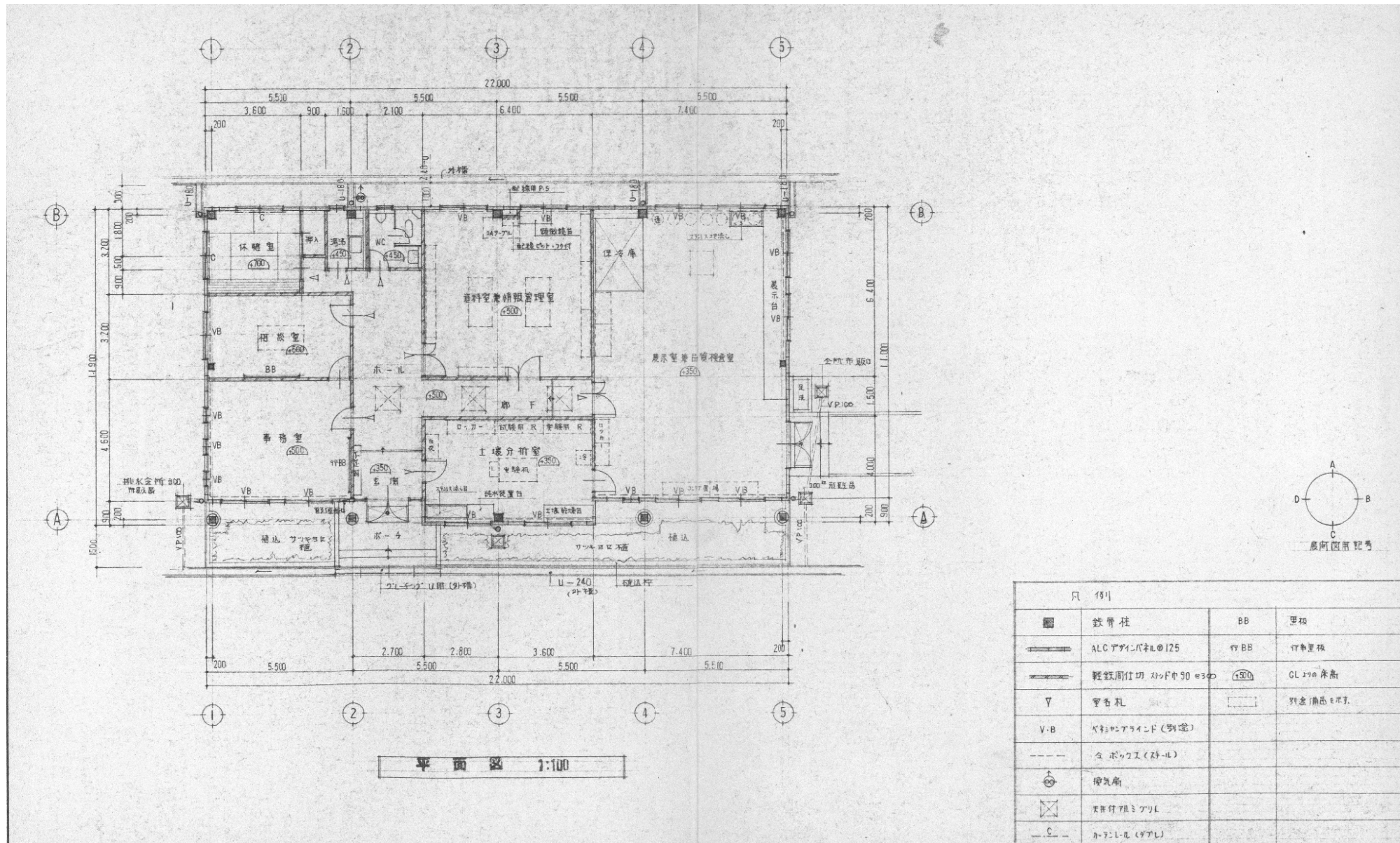


認可・実施	当初	第	回変更
年度・番号	令和	年度	第 号
河川名称 路線名称 地区名称	環境学習都市宣言記念公園		
工事名	既存施設等解体工事		
地名	守山市幸津川町 地先		
図面名	13.倉庫撤去④ 電気設備 配線図		
縮尺			
図面番号	111 枚ノ内 60		
都市計画・交通政策課			

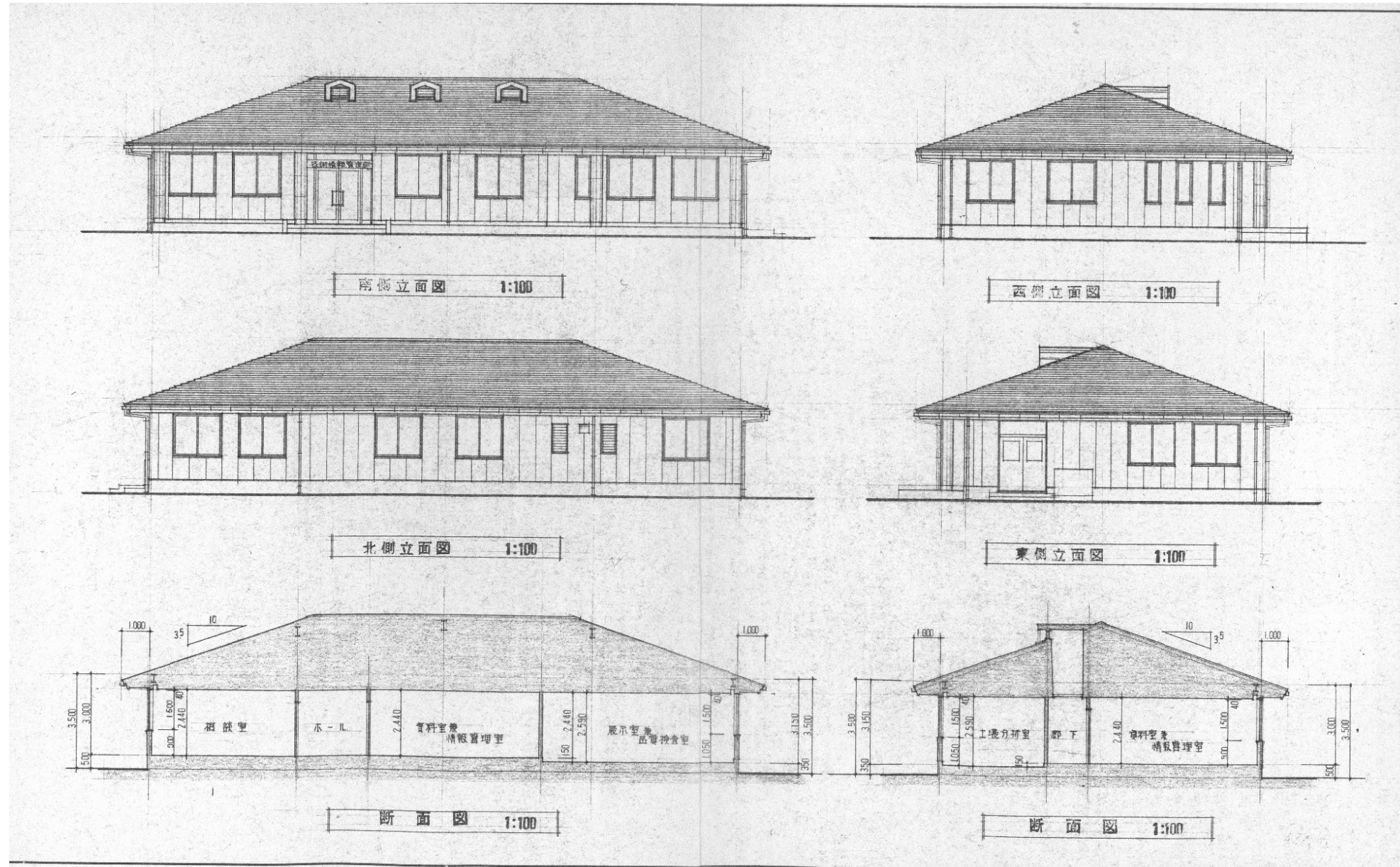


平面図 S=1/50

認可・実施 年度・番号	当初 令和 年度 第 号	回変更
河川 沿道 地区 名	環境学習都市宣言記念公園	
工事名	既存施設等解体工事	
地名	守山市幸津川町 地先	
図面名	14. トイレ撤去 平面図・立面図	
縮尺	A1:S=1/50、A3:S=1/100	
図面番号	111 枚ノ内 61	
都市計画・交通政策課		



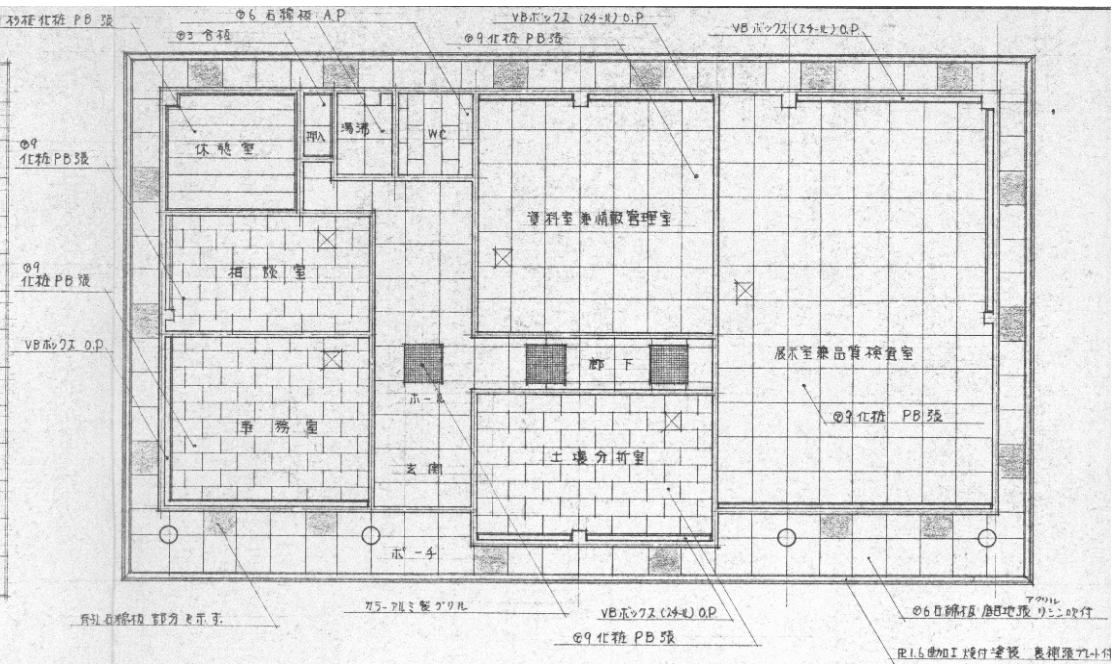
認可・実施	当初	第	回変更
年度・番号	令和	年度	第 号
河川名称	環境学習都市宣言記念公園		
地区名称	守山市幸津川町 地先		
工事名	既存施設等解体工事		
地名	守山市幸津川町 地先		
図面名	15. 管理棟撤去 平面図		
縮尺	S=図示		
図面番号	111 枚ノ内 62		
都市計画・交通政策課			



認可・実施 年度・番号	当初 令和 年度 第 号	第 回変更 第 号
河川名称 地区名称	環境学習都市宣言記念公園	
工事名	既存施設等解体工事	
地名	守山市幸津川町 地先	
図面名	15.管理棟撤去 立面図・断面図	
縮尺	S=図示	
図面番号	111 枚ノ内 63	
都市計画・交通政策課		



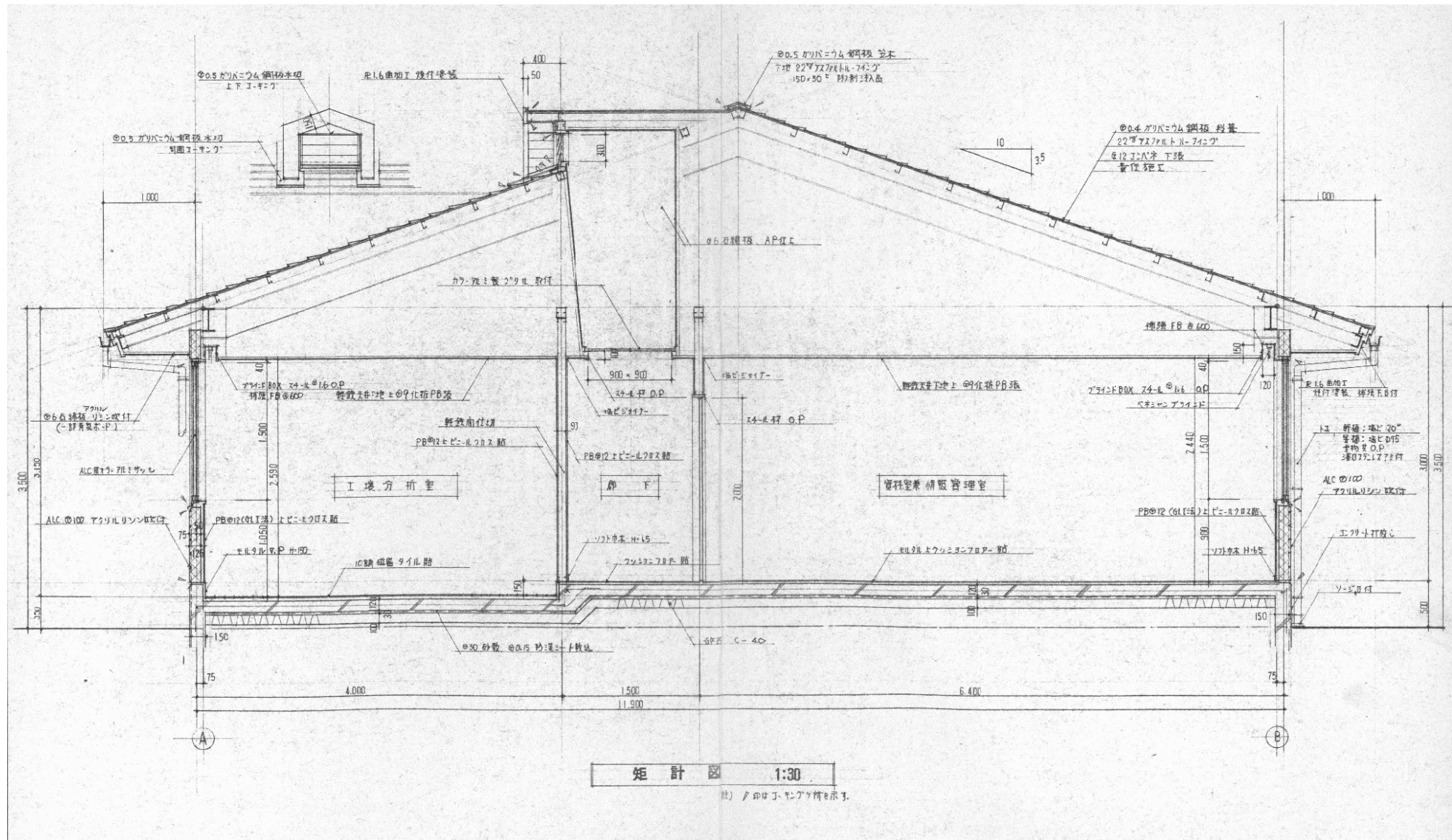
屋根	012 下板下 22°スラット・712°上 0.4 鋼板 鋼板 板葺
外壁	ALC 0100 アクリル樹脂 吹付 (防水付)
腰	エポキシ樹脂吹付
軒裏	06 右 鋼板 アクリル樹脂 即角 10 鋼板 板葺
ホーチ	床: 100 角 磁器タイル 貼 段差 段物/スリットタイル 貼, スリットタイル 貼/スリット 貼/木目物付
軒先	郵便受 標準安全物 (防水付), 足物銘板 (真鍮/30 番型/72号) 付
樋	016 712 曲加工 埋付 埋込, 表面 補修 5mm FB 付 (軒裏安全物部)
通	軒樋: 100 角 樋 120° 安全物 0.75 葉 O.P. 樋樋: 樋口 0.75 相: 相物 葉 O.P. 樋口 スリット 付 足元 補修 付
運具	カマ・ワレミツシ, 周囲 エキング
英の位	図示に依る.



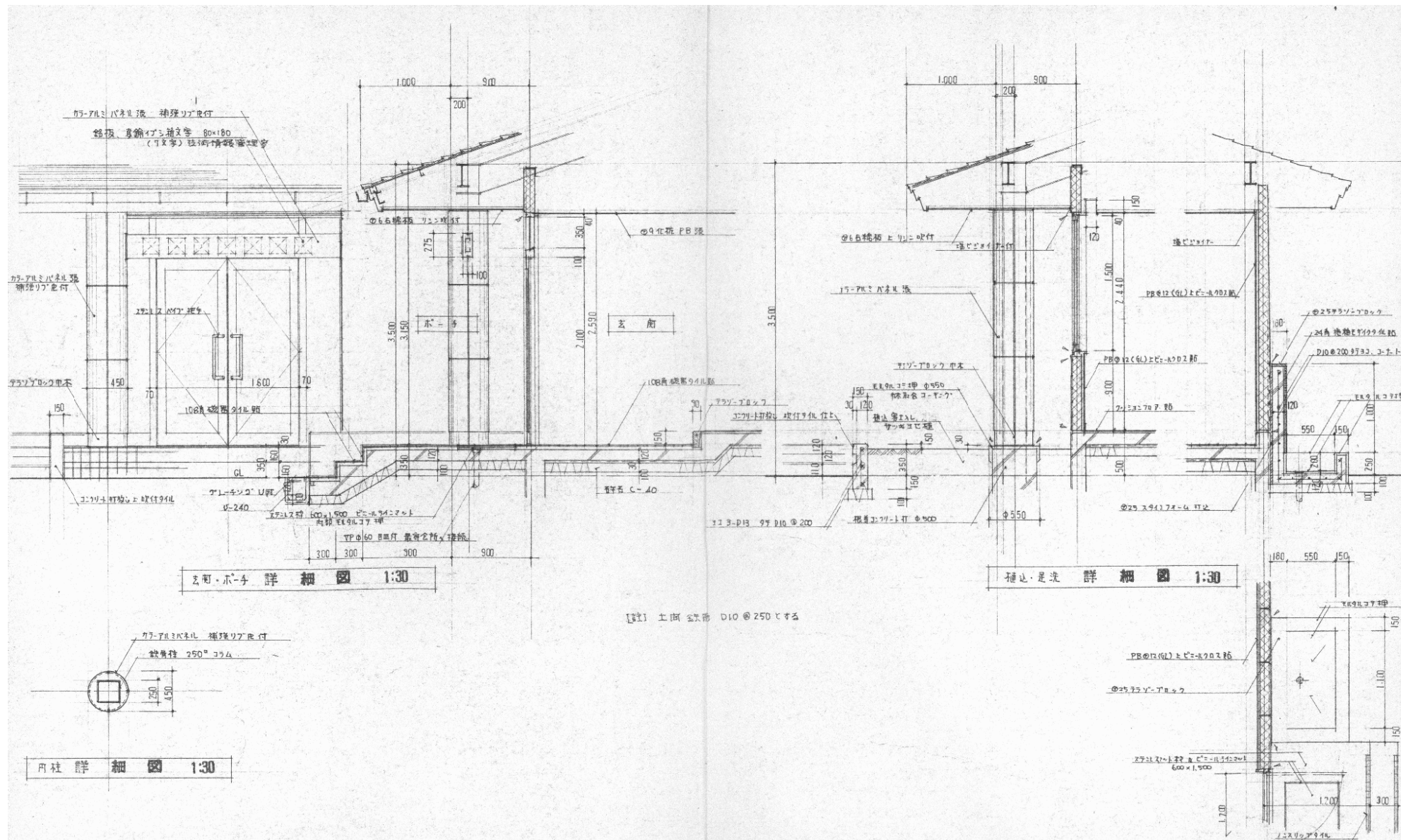
室名	床	天井	壁	天井	塗装	備考
玄関	100 角 磁器タイル 貼	012 下板下 22°スラット・712°上	ALC 0100	0.4 鋼板	0. P	下足履, エポキシ樹脂吹付, 管巻
ホール・廊下	100 角 磁器タイル 貼	2.4m	ALC 0100	0.4 鋼板	0. P	管巻, エポキシ樹脂吹付
事務室	100 角 磁器タイル 貼	2.7m	ALC 0100	0.4 鋼板	0. P	管巻, エポキシ樹脂吹付
相談室	全上	2.4m	ALC 0100	0.4 鋼板	0. P	管巻, エポキシ樹脂吹付
土壌分析室	100 角 磁器タイル 貼	2.4m	ALC 0100	0.4 鋼板	0. P	管巻, エポキシ樹脂吹付
展示室	全上	2.4m	ALC 0100	0.4 鋼板	0. P	管巻, エポキシ樹脂吹付
資料室	全上	2.4m	ALC 0100	0.4 鋼板	0. P	管巻, エポキシ樹脂吹付
休憩室	タタミ	2.4m	ALC 0100	0.4 鋼板	0. P	管巻, エポキシ樹脂吹付
全坪入	0.55 鋼板	2.4m	ALC 0100	0.4 鋼板	0. P	管巻, エポキシ樹脂吹付
湯	25 角 磁器タイル 貼	2.4m	ALC 0100	0.4 鋼板	0. P	管巻, エポキシ樹脂吹付
W.C	全上	2.4m	ALC 0100	0.4 鋼板	0. P	管巻, エポキシ樹脂吹付

天井伏図 1:100  
(尺例) 712mm x 712mm x 450mm

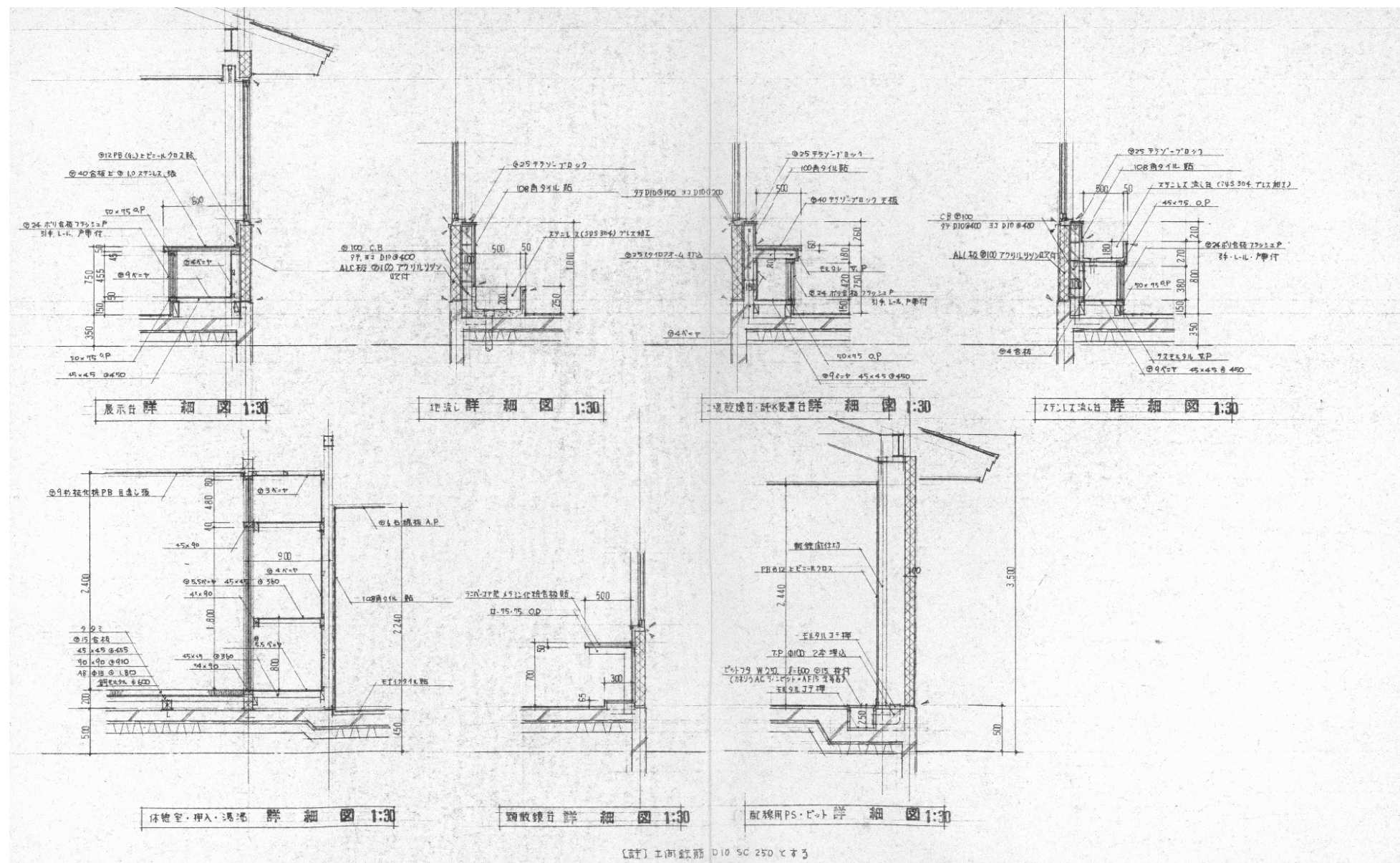
認可・実施	当初	第	回変更
年度・番号	令和	年度	第 号
河川名称	環境学習都市宣言記念公園		
工事名	既存施設等解体工事		
地名	守山市幸津川町 地先		
図面名	15. 管理棟撤去 仕上表・天井伏図		
縮尺	S=図示		
図面番号	111 枚ノ内 64		
都市計画・交通政策課			



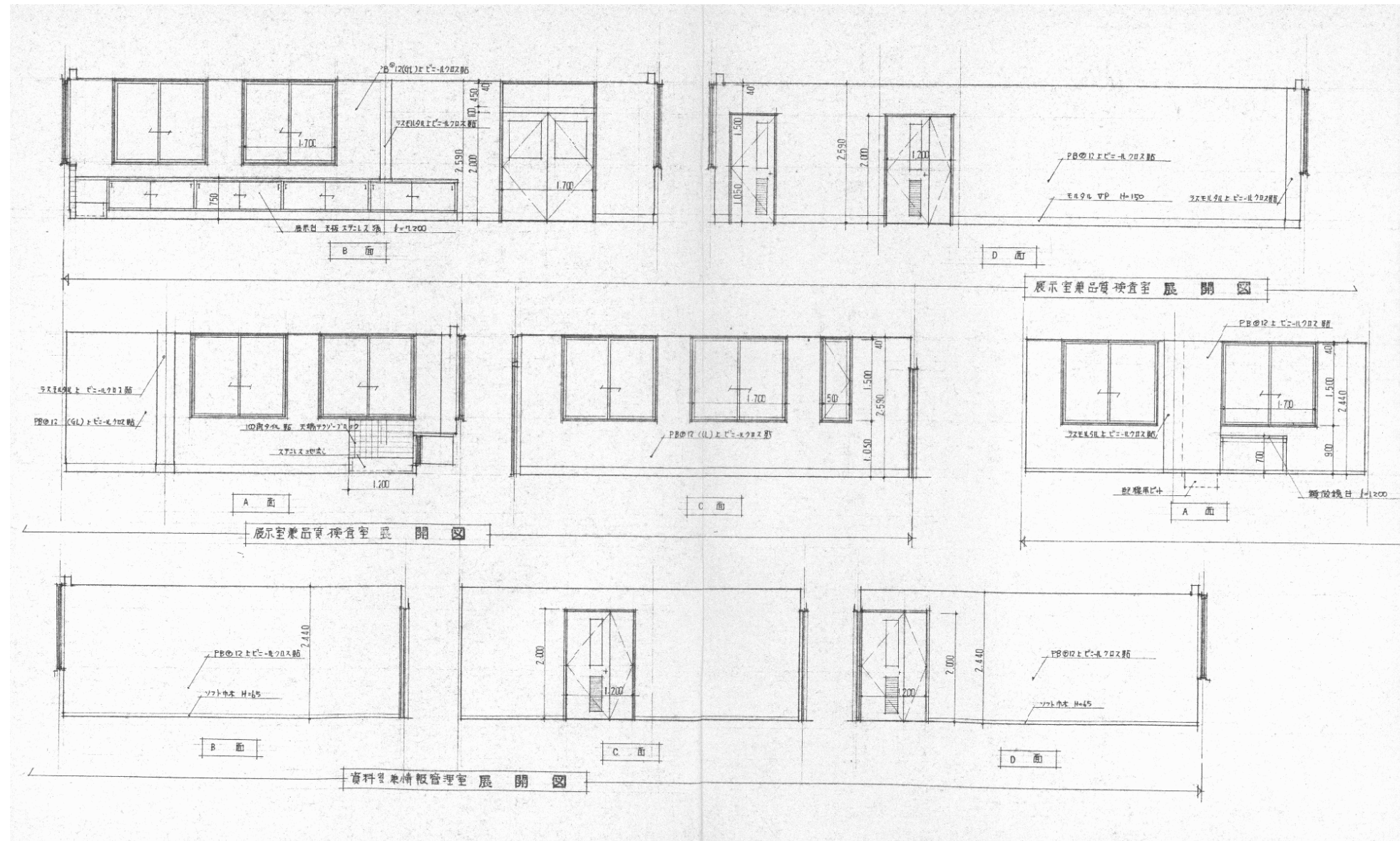
認可・実施 年度・番号	当初 令和 年度	第 年度	回変更 第 号
河川 地区 名	環境学習都市宣言記念公園		
工事名	既存施設等解体工事		
地名	守山市幸津川町 地先		
図面名	15.管理棟撤去 矩計図		
縮尺	S=図示		
図面番号	111 枚ノ内 65		
都市計画・交通政策課			



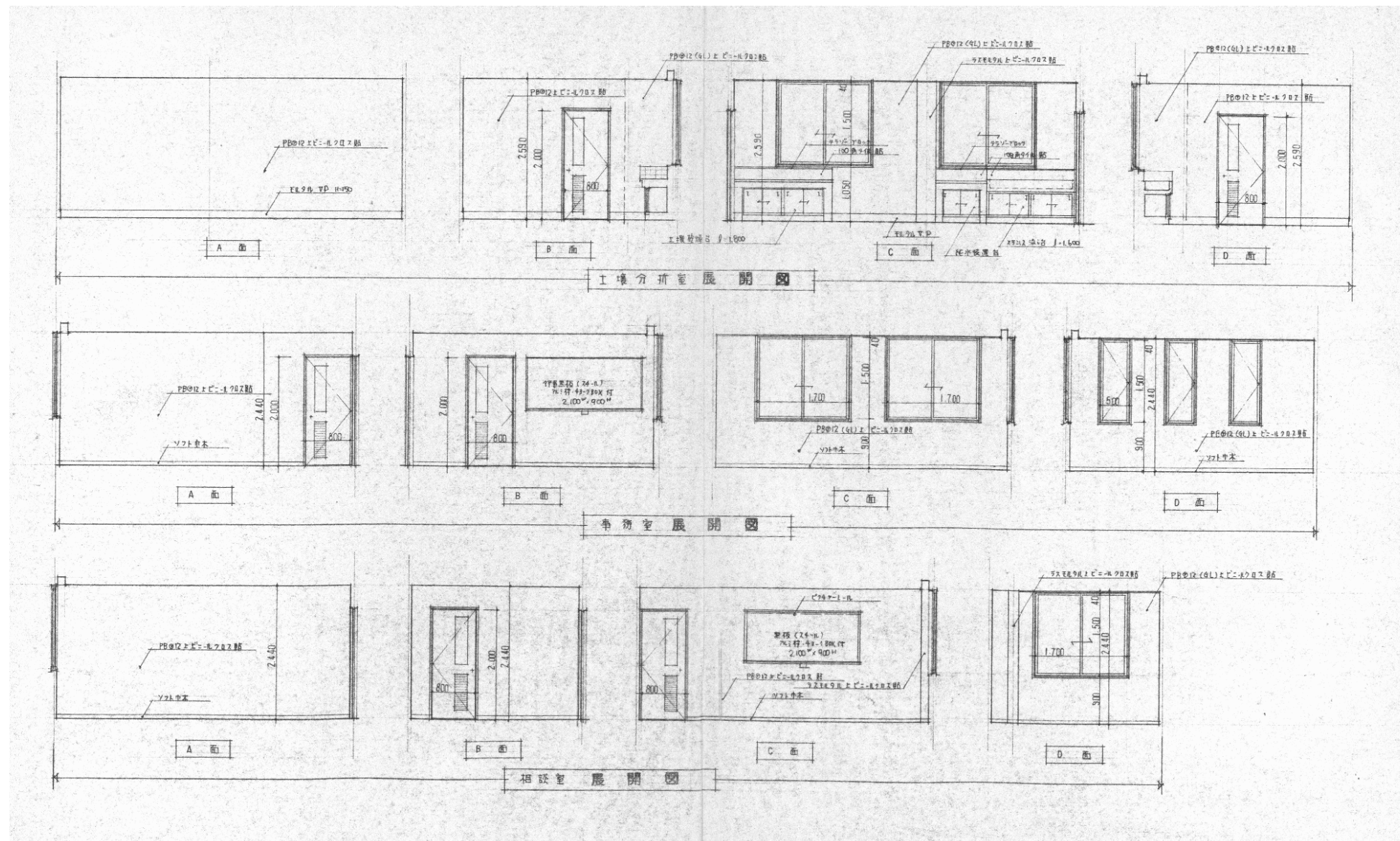
認可・実施	当初	第	回変更
年度・番号	令和	年度	第 号
河川名称	環境学習都市宣言記念公園		
地区名称	守山市幸津川町 地先		
工事名	既存施設等解体工事		
地名	守山市幸津川町 地先		
図面名	15. 管理棟撤去 玄関ポーチ他詳細図		
縮尺	S=図示		
図面番号	111 枚ノ内 66		
都市計画・交通政策課			



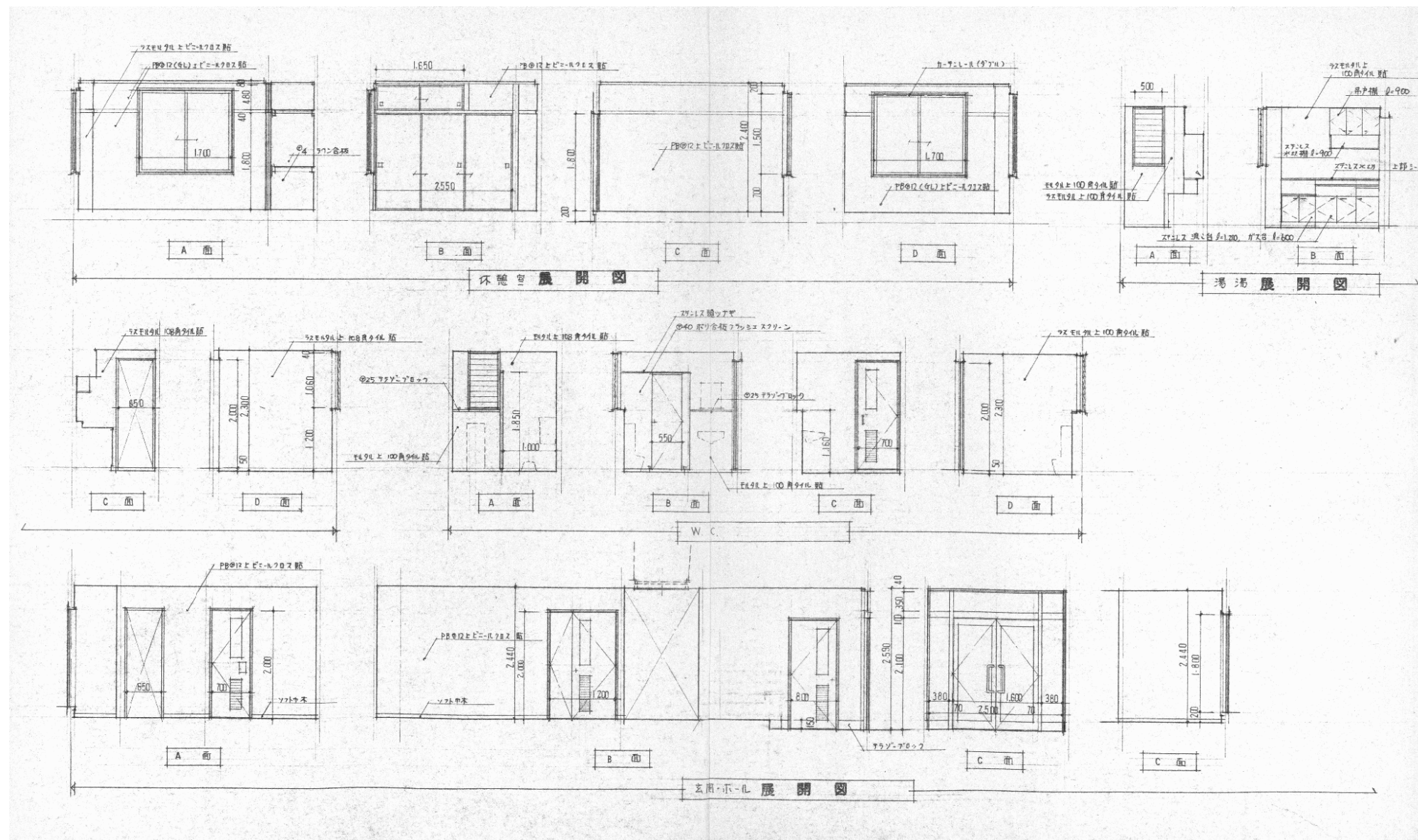
認可・実施	当初	第	回変更
年度・番号	令和	年度	第 号
河川名称	環境学習都市宣言記念公園		
地区名称	守山市幸津川町 地先		
工事名	既存施設等解体工事		
地名	守山市幸津川町 地先		
図面名	15. 管理棟撤去 詳細図		
縮尺	S=図示		
図面番号	111 枚ノ内 67		
都市計画・交通政策課			



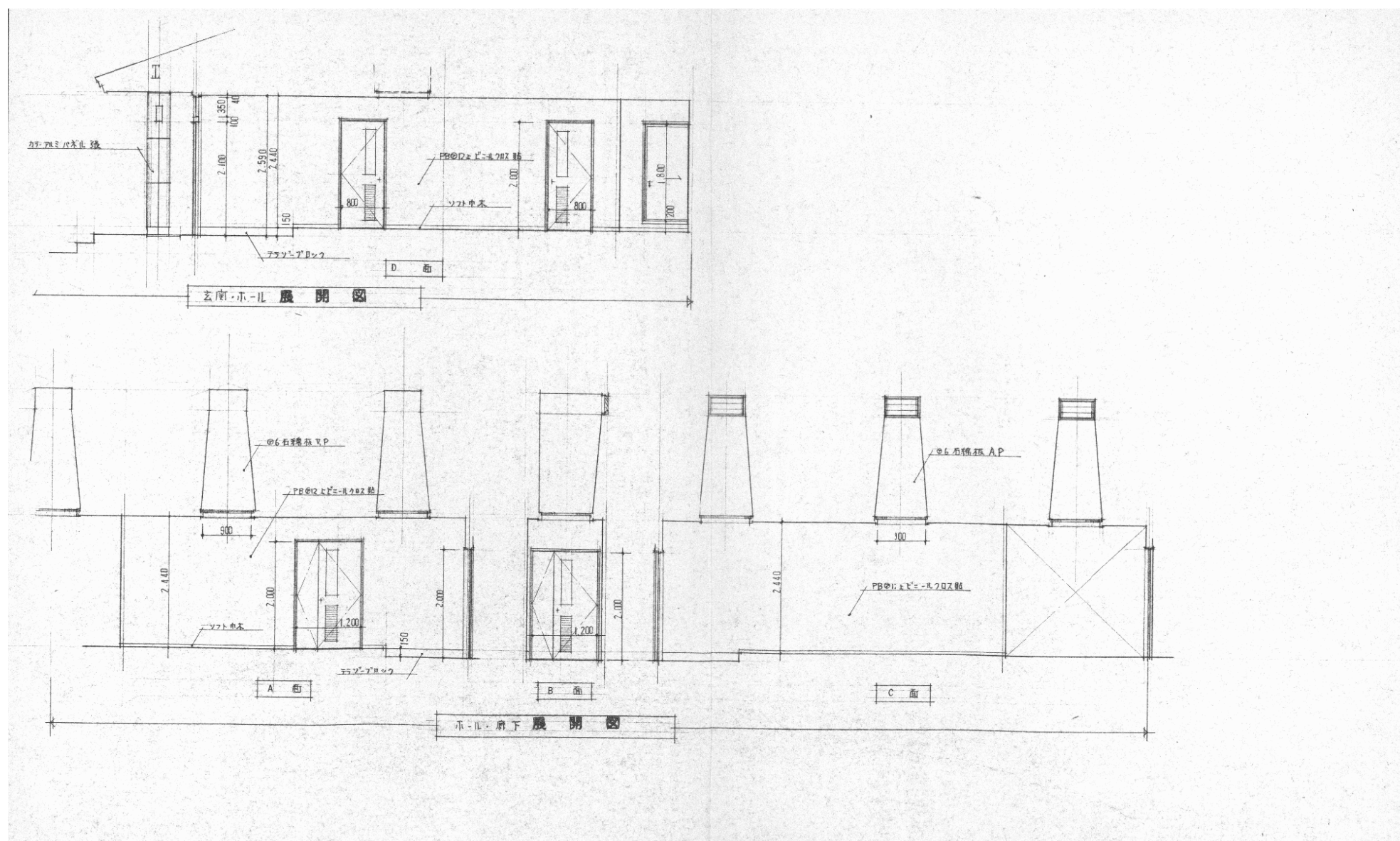
認可・実施	当初	第	回変更
年度・番号	令和	年度	第 号
河川名	環境学習都市宣言記念公園		
地区名	守山市幸津川町 地先		
工事名	既存施設等解体工事		
地名	守山市幸津川町 地先		
図面名	15. 管理棟撤去 展開図-1		
縮尺	A1:S=1/50、A3:S=1/100		
図面番号	111 枚ノ内 68		
都市計画・交通政策課			



認可・実施 年度・番号	当初 令和 年度 第 号	第 回 変更 第 号
河川 名称 地区 名称	環境学習都市宣言記念公園	
工事名	既存施設等解体工事	
地名	守山市幸津川町 地先	
図面名	15. 管理棟撤去 展開図-2	
縮尺	A1:S=1/50、A3:S=1/100	
図面番号	111 枚ノ内 69	
都市計画・交通政策課		

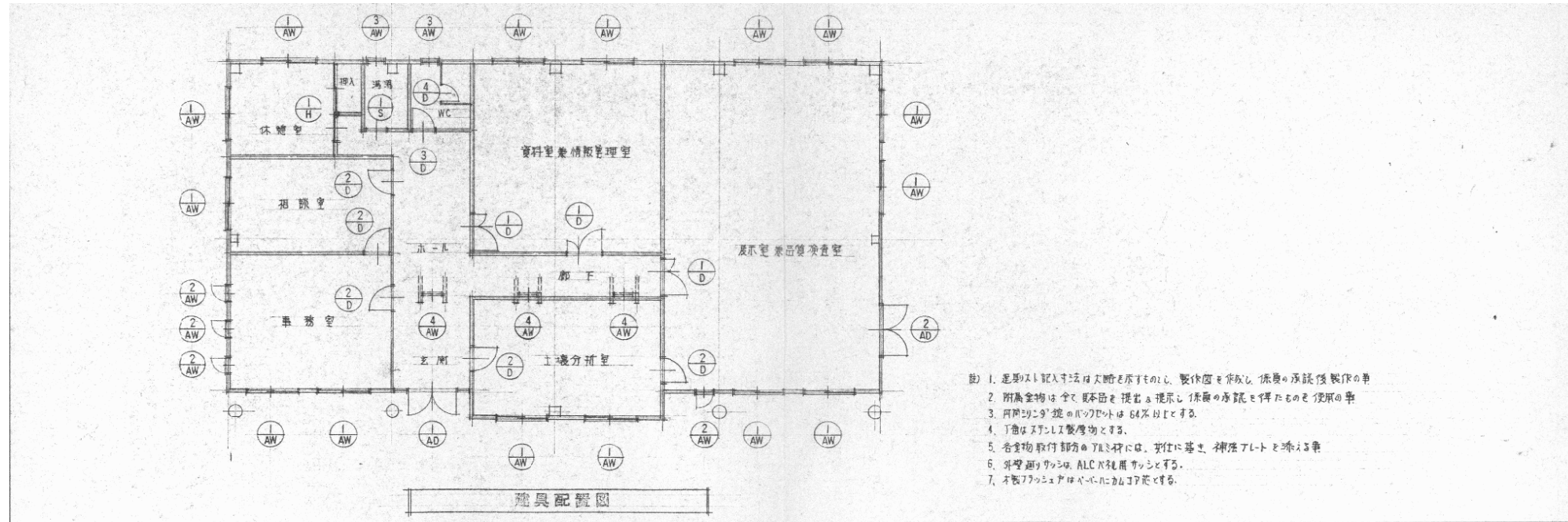


認可・実施 年度・番号	当初 令和 年度	第 号	回変更 号
河川 名称	環境学習都市宣言記念公園		
地区 名称	守山市幸津川町 地先		
工事名	既存施設等解体工事		
地名	守山市幸津川町 地先		
図面名	15. 管理棟撤去 展開図-3		
縮尺	A1:S=1/50、A3:S=1/100		
図面番号	111 枚ノ内 70		
都市計画・交通政策課			



認可・実施	当初	第	回変更
年度・番号	令和	年度	第 号
河川名	環境学習都市宣言記念公園		
地区名	守山市幸津川町 地先		
工事名	既存施設等解体工事		
地名	守山市幸津川町 地先		
図面名	15. 管理棟撤去 展開図-4		
縮尺	A1:S=1/50、A3:S=1/100		
図面番号	111 枚ノ内 71		
都市計画・交通政策課			





1. 窓引込り寸法は寸法を明示し、製作図を併記し、係員の承認後製作の事
2. 附属金物は全て取外しを提示し、係員の承認と併記する
3. 戸開き方向は必ず明示し、64%以上とする
4. 丁金はステンレス製とする
5. 各金物取付部は、YEL仕様には、引付に基き、補強プレートと添える事
6. 外壁面は、ALCに採用ガラスとする
7. 寸法はすべてmm単位とする

建具リスト (1)

記号	場所	数量	形式	寸法 N x H	見込	仕上	開き	附属建物	備考	窓図	
1AD	玄関	1	ガラス両袖FIX付両開き戸	2,500 x 2,550	100	ガラス	95% 5%開き 8%	70%ガラス、ガラス 引込り、ガラス 引込り、ガラス 引込り、ガラス		AD 1	AD 2
2AD	展示室兼品検査室	1	ガラス両袖FIX付両開き戸	1,700 x 2,550	70	ガラス	95% 5%開き 68%	127%ガラス、ガラス 引込り、ガラス 引込り、ガラス	ガラス引込り、ガラス 引込り、ガラス		
1AW	展示室兼品検査室 資料室兼情報管理室 工場分館 事務室 相談室 休憩室	6 2 2 2 1 2	引込り両開き窓	1,700 x 1,500	70	ガラス	5%開き	ガラス 引込り、ガラス 引込り、ガラス		AW 1	AW 2
2AW	展示室兼品検査室 事務室	1 3	片開き両開き窓	500 x 1,500	70	ガラス	3%開き	ガラス 引込り、ガラス 引込り、ガラス			

認可・実施	当初	第	回変更
年度・番号	令和	年度	第 号
河川名称	環境学習都市宣言記念公園		
地区名称	守山市幸津川町 地先		
工事名	既存施設等解体工事		
地名	守山市幸津川町 地先		
図面名	15. 管理棟撤去 建具リスト-1		
縮尺	A1:S=1/100、A3:S=1/200		
図面番号	111 枚ノ内 72		
都市計画・交通政策課			

建具リスト (2)

記号	場所	数量	形式	寸法 W x H	厚み	仕上	耐子	附属金物	備考	寸法図
AW 3	巻揚 W C	1	ガラス扉-窓	500 x 1060	70	ガラス	6.8%ガラス	U-パネ付高窓物-式 片開アス 7L:樹脂縁 2重ペア		AW 3 AW 4
AW 4	廊下 ホ-ル	2	ガラス扉-窓	600 x 300	70	ガラス	6.8%ガラス	U-パネ付高窓物-式 片開アス 7L:樹脂縁 2重ペア	U-パネ付は廊下壁面(FL+1200)に 取付-取付(1行)	
① D	展示室 品管検査室 1 資料室兼情報管理室 2	3	輸入片開ガラス扉	1200 x 2000	36	ポリ炭酸ガラス 小口仕様 O.P	4% 窓 (200 x 850)	127T 高窓物-7-4-1 片開アス 7L:樹脂縁 ガラス (200 x 650) 2重 ガラス (177T)	ミナチ スチ-ル O.P	D 1
② D	工機分析室 事務室 相談室	2 2 1	輸入片開ガラス扉	800 x 2000	36	ポリ炭酸ガラス 小口仕様 O.P	4% 窓 (200 x 850)	127T 高窓物-7-4-1 片開アス 7L:樹脂縁 ガラス (200 x 650) 2重 ガラス (177T)	ミナチ スチ-ル O.P	D 2 D 3
③ D	W.C	1	輸入片開ガラス扉	700 x 2000	36	ポリ炭酸ガラス 小口仕様 O.P	4% 窓 (200 x 750)	127T 高窓物-7-4-1 片開アス 7L:樹脂縁 ガラス (200 x 650) 2重 ガラス (177T)	ミナチ スチ-ル O.P 下付 スチ-ル (WC用 50% 入り)	
④ D	W.C	1	片開ガラス扉 (トレス)	550 x 1780	40	ポリ炭酸ガラス 小口仕様 O.P		ガラス-ビス、樹脂アス スチ-ルロック		D 4 H 1
① H	休憩室	1	天窓引違イ付 引違イガラス (廊下側引違イガラス)	天窓 1,650 x 160 ガラス 2,550 x 600	722 21 722 30	引違イ ガラス (引違イ) ガラス (引違イ) ガラス (引違イ)	引手			
① S	巻揚	1	ミナチ	650 x 2000		スチ-ル O.P			ミナチ スチ-ル O.P 下付 スチ-ル (巻揚機 50% 入り)	S 1
① D										

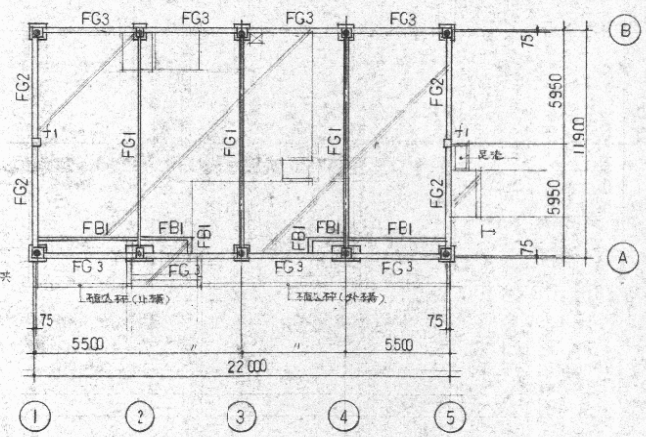
認可・実施	当初	第	回変更
年度・番号	令和	年度	第 号
河川 名称	環境学習都市宣言記念公園		
地区 名称	守山市幸津川町 地先		
工事名	既存施設等解体工事		
地名	守山市幸津川町 地先		
図面名	15. 管理棟撤去 建具リスト-2		
縮尺	A1:S=1/100、A3:S=1/200		
図面番号	111 枚ノ内 73		
都市計画・交通政策課			

基礎 基礎梁伏図 1/200

使用材料  
 1. コンクリート  $F_c = 180 \text{ N/cm}^2$   
 2. 鉄筋 SD30

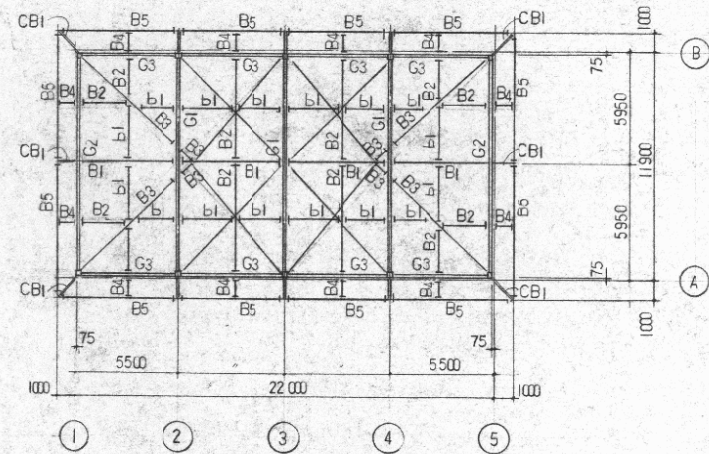
概仕様  
 1. 種類 RC杭A種  
 2. 杭径  $\phi 300$   
 3. 杭長 GL-9900  
 4. 掘削力 11 1/2 倍(長期)  
 5. 工法 注工法

土間コンクリート  $\phi 120$  50mm厚  
 鉄筋  $\phi 10$   $\phi 250$  50



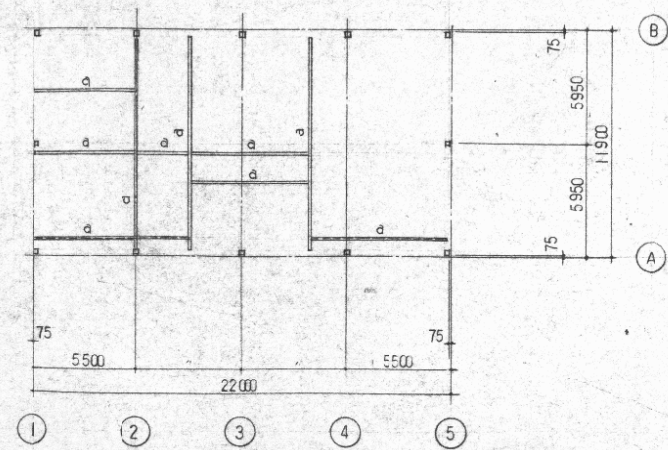
小屋伏図 1/200

(注)共通事項特記なき限り下記に依る  
 1. 母屋は C-100x50x20x2<sup>3</sup> @600  
 2. 床下は  $\phi 16$  4等  
 3. 鉄骨 SS41, SSC41, STKR41

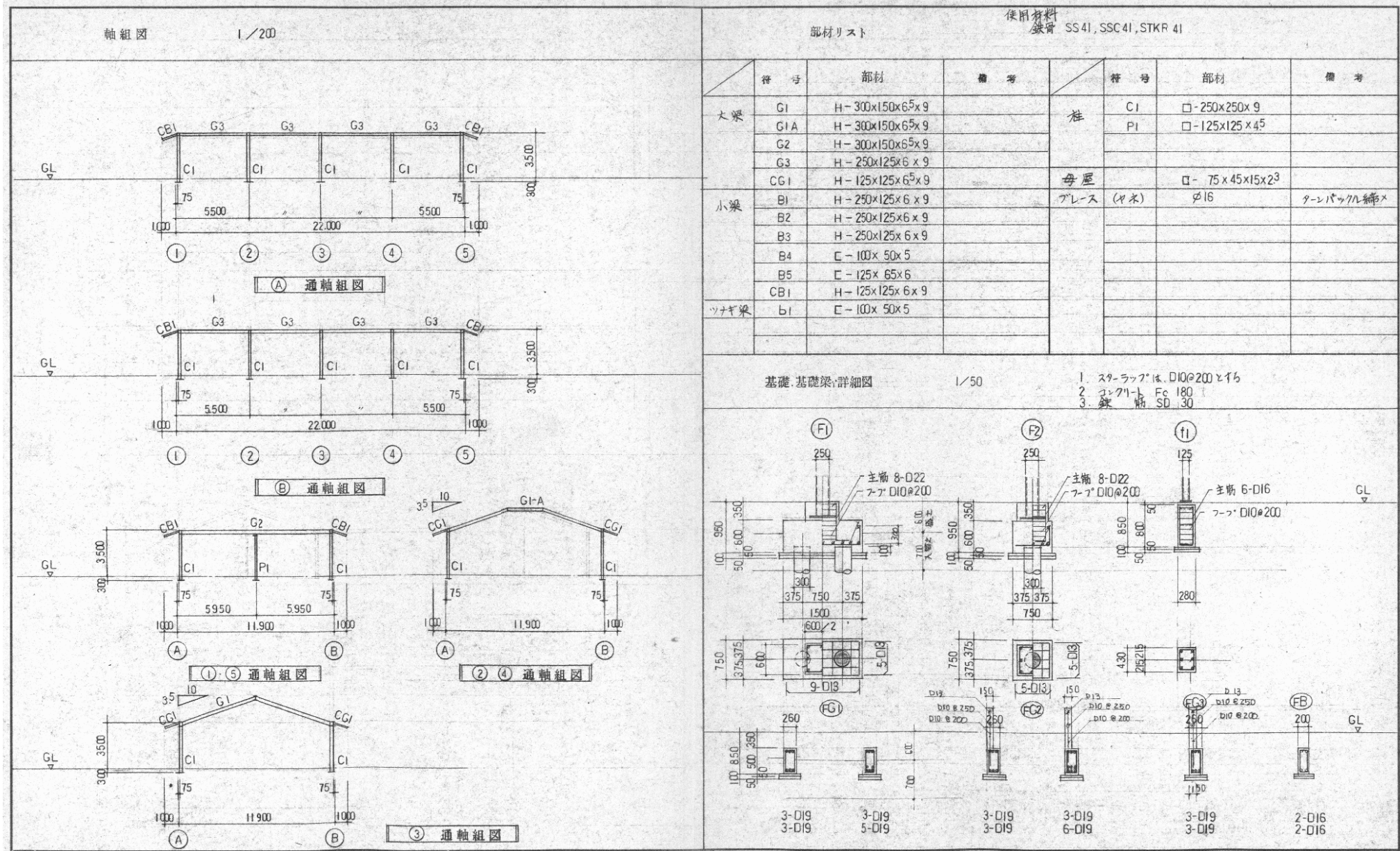


1/200

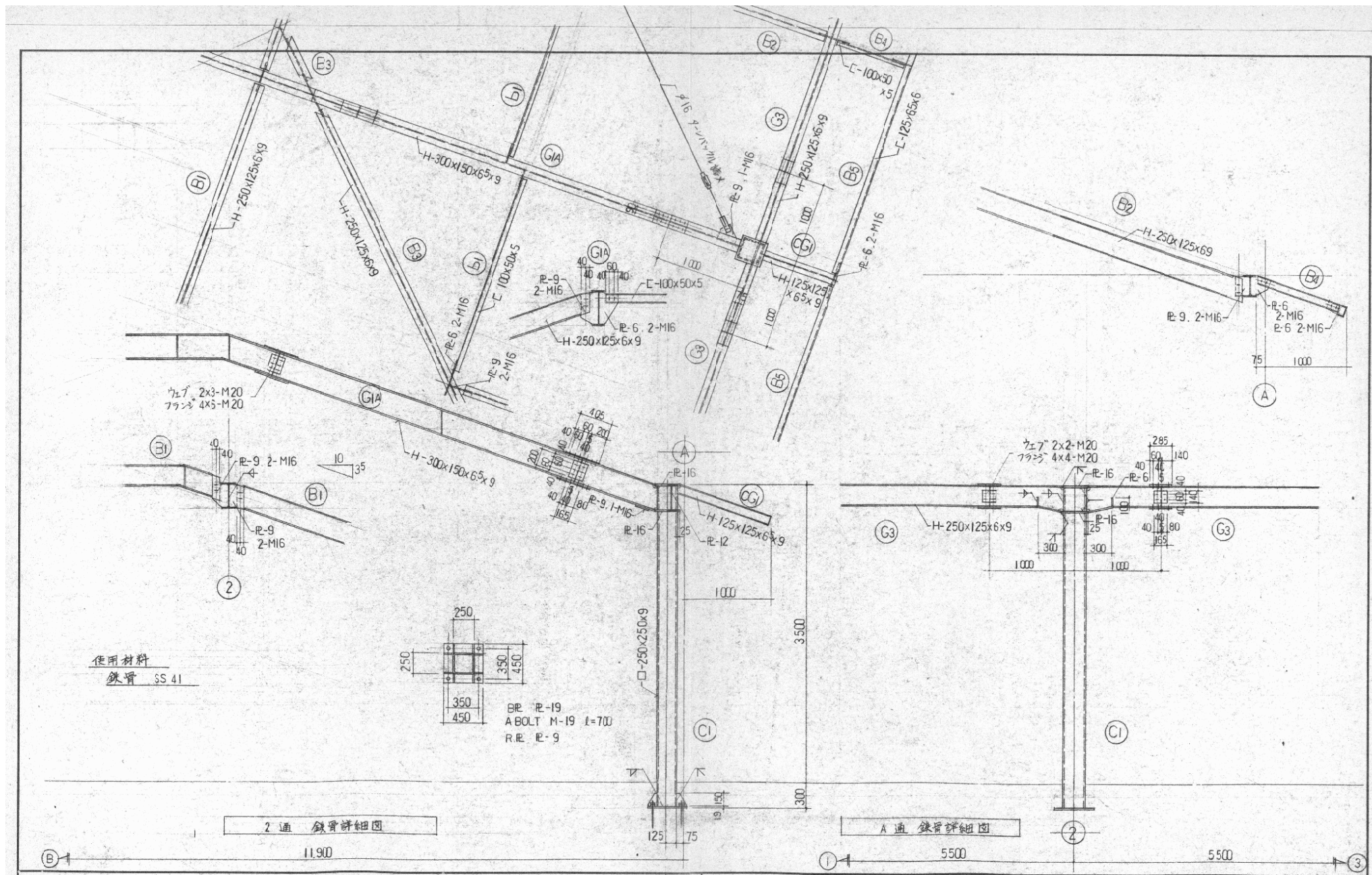
(注)共通事項特記なき限り下記に依る  
 1. 母屋は 2C-100x50x20x2<sup>3</sup> 2等 吊り脚 L-50x50x6  
 2. 床下は ALC 変付脚 L-100x100x7 2等 吊り脚 L-50x50x6



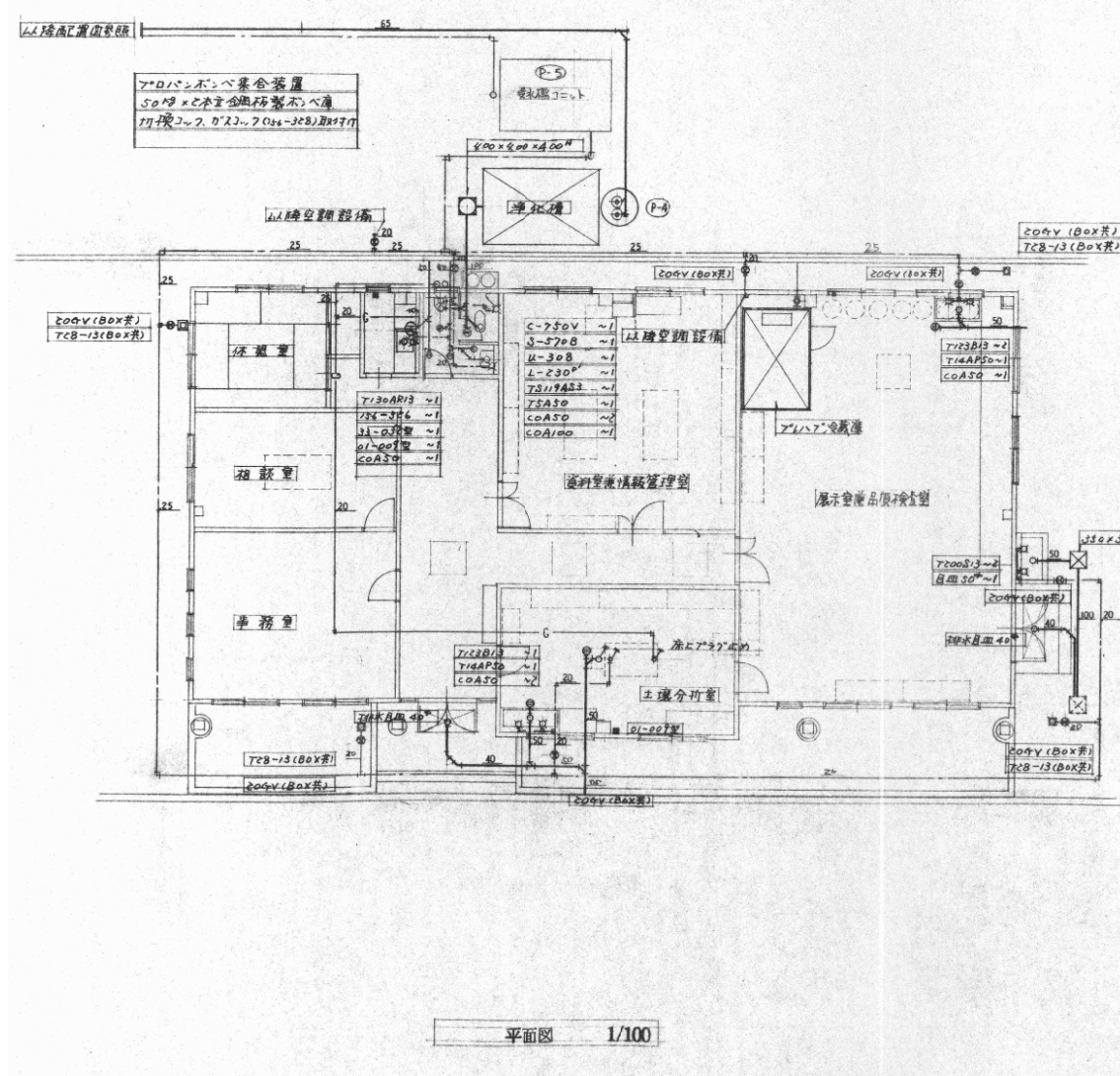
認可・実施	当初	第	回変更
年度・番号	令和	年度	第 号
河川名称 路線名称 地区名	環境学習都市宣言記念公園		
工事名	既存施設等解体工事		
地名	守山市幸津川町 地先		
図面名	15. 管理棟撤去 基礎、基礎梁伏図・小屋伏図		
縮尺	S=図示		
図面番号	111 枚ノ内 74		
都市計画・交通政策課			



認可・実施	当初	第	回変更
年度・番号	令和	年度	第 号
河川名称 地区名	環境学習都市宣言記念公園		
工事名	既存施設等解体工事		
地名	守山市幸津川町 地先		
図面名	15. 管理棟撤去 軸組図・基礎・基礎梁詳細図		
縮尺	S=図示		
図面番号	111 枚ノ内 75		
都市計画・交通政策課			



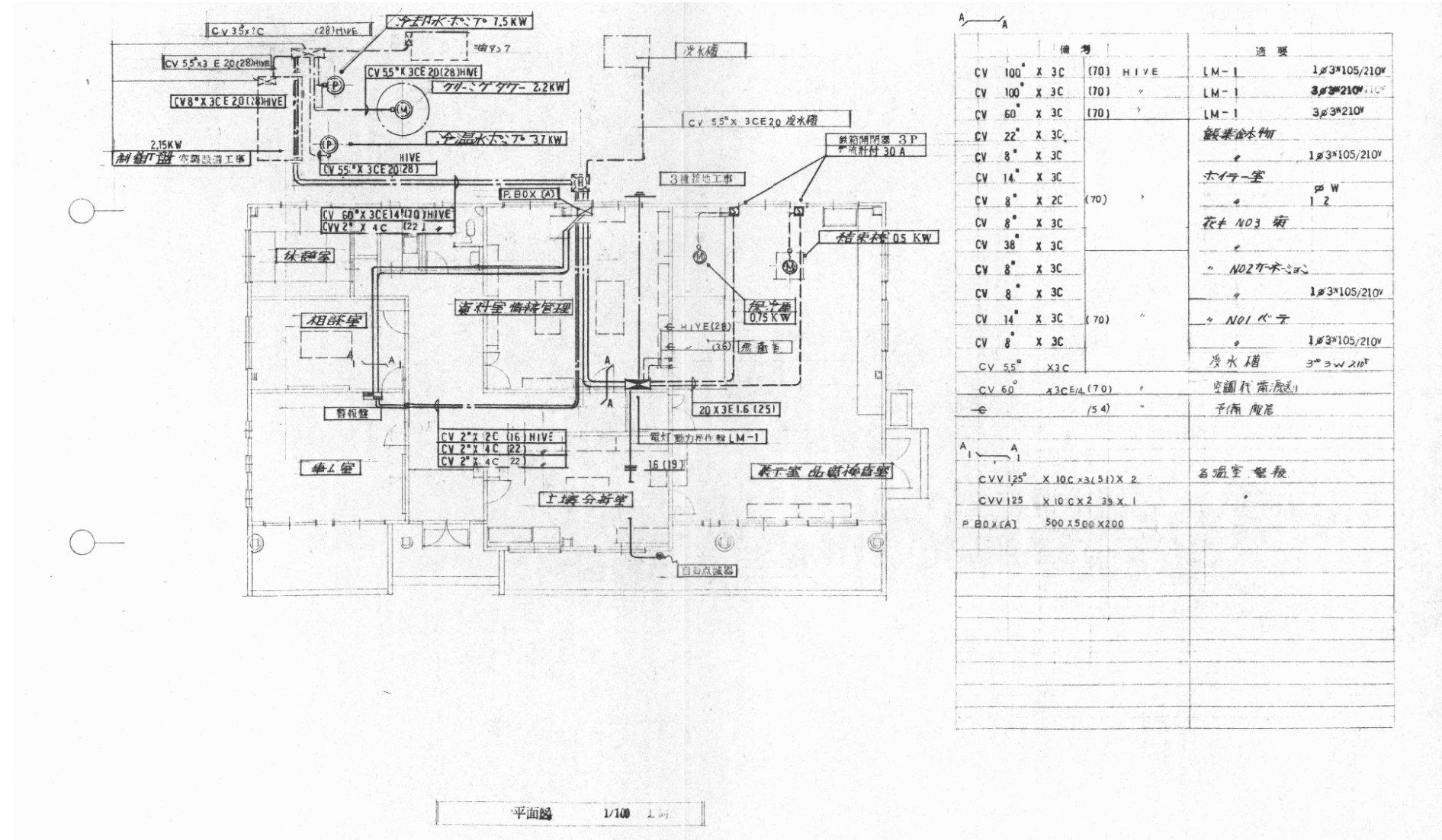
認可・実施 年度・番号	当初 令和 年度 第 号	第 回 変更 第 号
河川 名称 地区 名	環境学習都市宣言記念公園	
工事名	既存施設等解体工事	
地名	守山市幸津川町 地先	
図面名	15.管理棟撤去 鉄骨詳細図	
縮尺	S=図示	
図面番号	111 枚ノ内 76	
都市計画・交通政策課		



衛生器具表

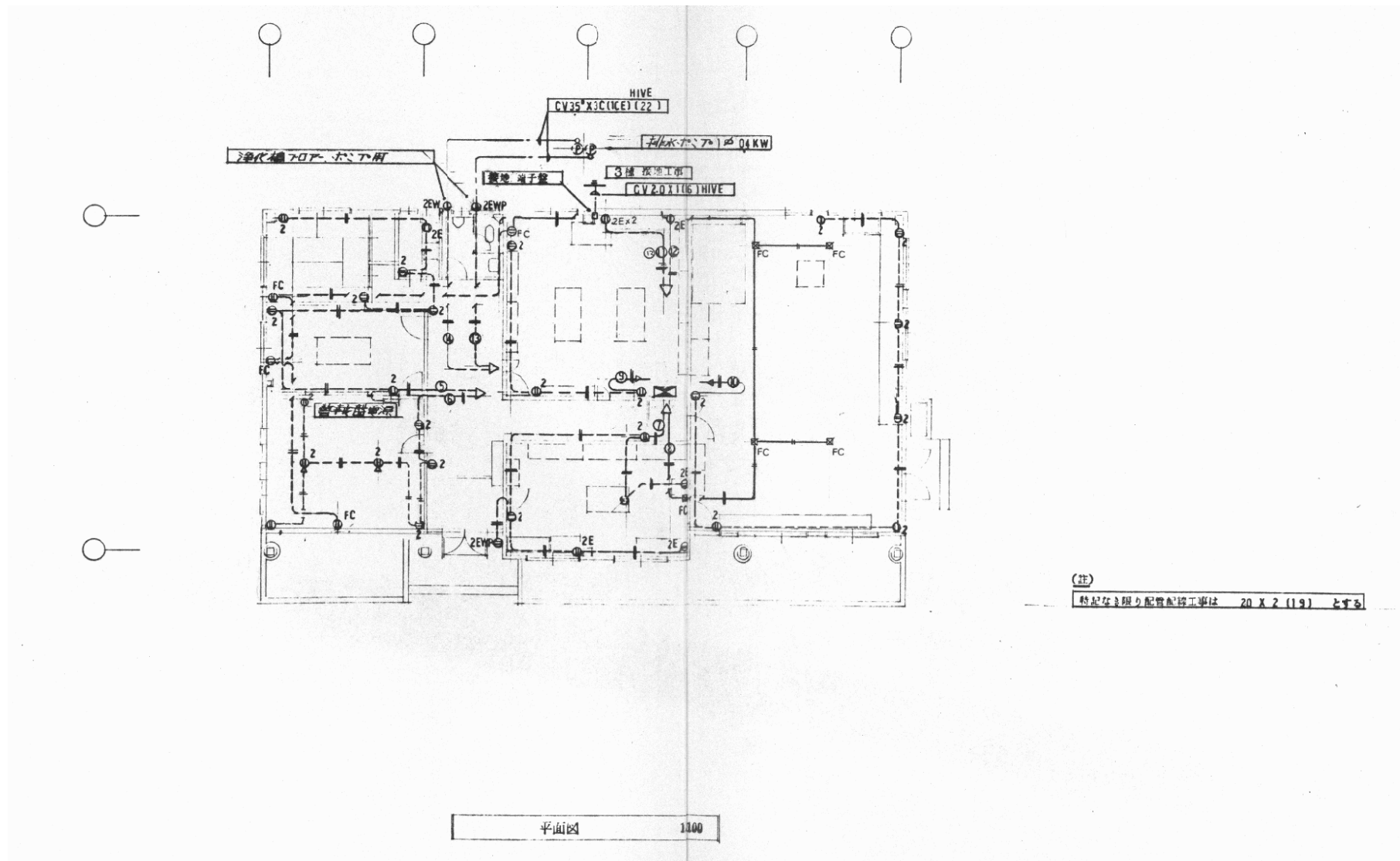
室名	名称	記号	備考	数量
湯浴室	水栓	T120AR13		1
	シャワー	156-326	LB 94-1207	1
	脚踏湯沸器	33-03C	156-509, (UA 8-23-7), T4A	1
	排水栓	01-009		1
	床上排泄口	COA50		1
	排水目	10-125	単口	1
便所	和風大便器	C-750V	S-570B, TS116R	1
	小便器	U-308	T60P	1
	洗面槽	L-230°		1
	化粧鏡	TS119A53		1
	排水水栓	TSA50		1
	床上排泄口	COA50		2
	"	COA100		1
工場分所室	水栓	T122B13		2
	排水水栓	T14AP50		1
	床上排泄口	COA50		2
	排水栓	01-009		1
展示室兼品庫	水栓	T123B13		2
	排水水栓	T14AP50		1
	床上排泄口	COA50		1
	冷庫		1.5坪型(700x1800)冷庫品番 三洋 T20S-1.5SF	1
足洗場	水栓	T200S13		2
	排水目		50°	1
外部	散水栓	T2B-13	不 <sub>2</sub> 天	4

認可・実施 年度・番号	当初 令和 年度	第 番号	回変更
河川 名称	環境学習都市宣言記念公園		
地区 名称	守山市幸津川町 地先		
工事名	既存施設等解体工事		
地名	守山市幸津川町 地先		
図面名	15. 管理棟撤去 排水設備 平面図		
縮尺			
図面番号	111 枚ノ内 77		
都市計画・交通政策課			



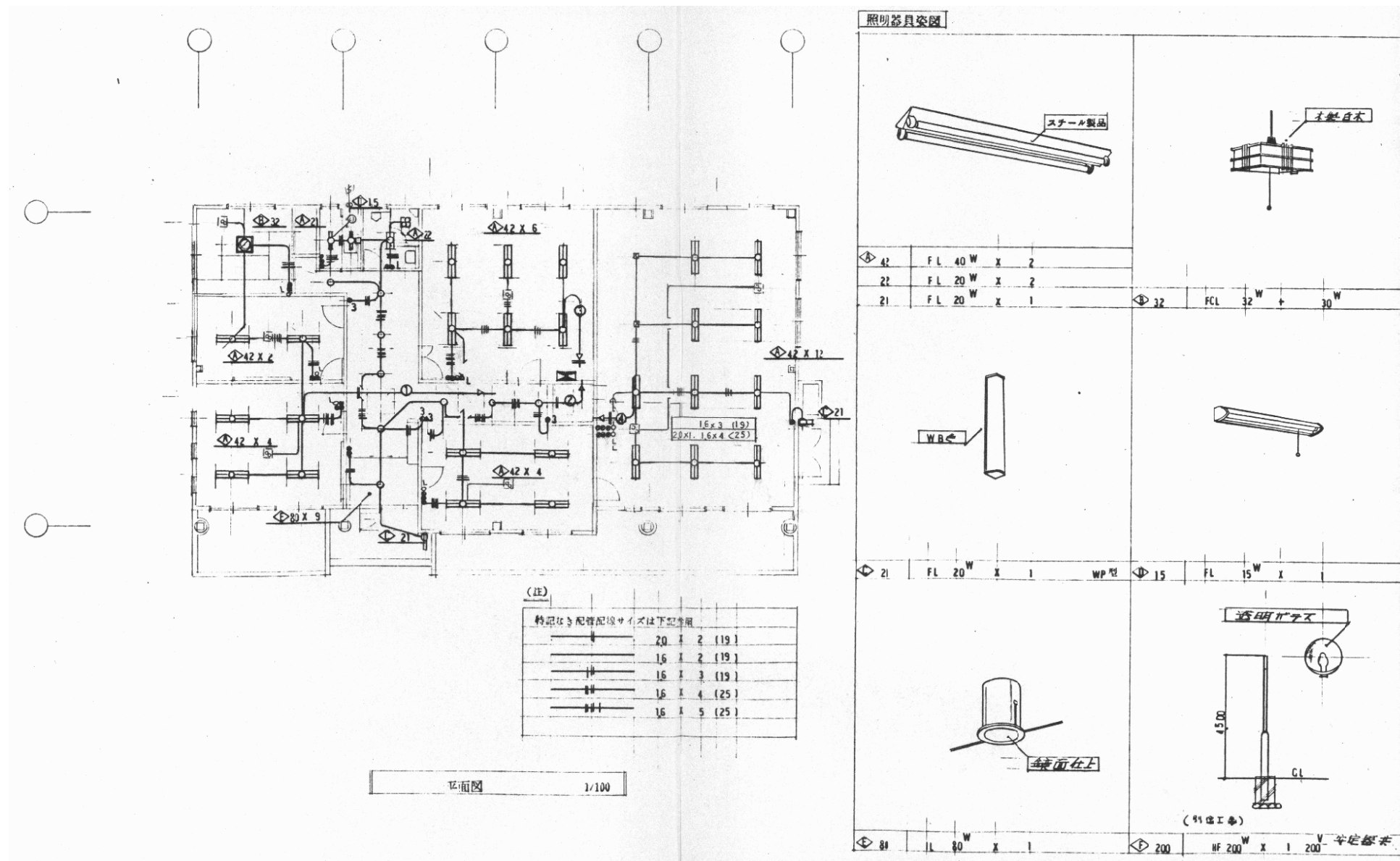
備考		概要	
CV	100 X 3C (70) HIVE	LM-1	1φ3*105/210V
CV	100 X 3C (70)	LM-1	3φ3*210V・1C
CV	60 X 3C (70)	LM-1	3φ3*210V
CV	22 X 3C		顔葉塗木物
CV	8 X 3C		1φ3*105/210V
CV	14 X 3C		木口ニス
CV	8 X 2C (70)		5φ W
CV	8 X 3C		1φ
CV	38 X 3C		花弁 NO3 筒
CV	8 X 3C		NO2 花弁
CV	8 X 3C		1φ3*105/210V
CV	14 X 3C (70)		NO1 花弁
CV	8 X 3C		1φ3*105/210V
CV	5.5 X 3C		浄水器 3φ2W 210V
CV	60 X 3C E/A (70)		空調代用機
CV	(54)		予備配管
CVV	125 X 10C X 3 (5.1) X 2		各室温感知
CVV	125 X 10C X 2 3φ X 1		
P.BOX	(A) 500 X 500 X 200		

認可・実施年度・番号	当初	第	回変更
河川名称	令和	年度	第 号
地区名称	環境学習都市宣言記念公園		
工事名	既存施設等解体工事		
地名	守山市幸津川町 地先		
図面名	15. 管理棟撤去 電気設備 配線図-1		
縮尺			
図面番号	111 枚ノ内 78		
都市計画・交通政策課			

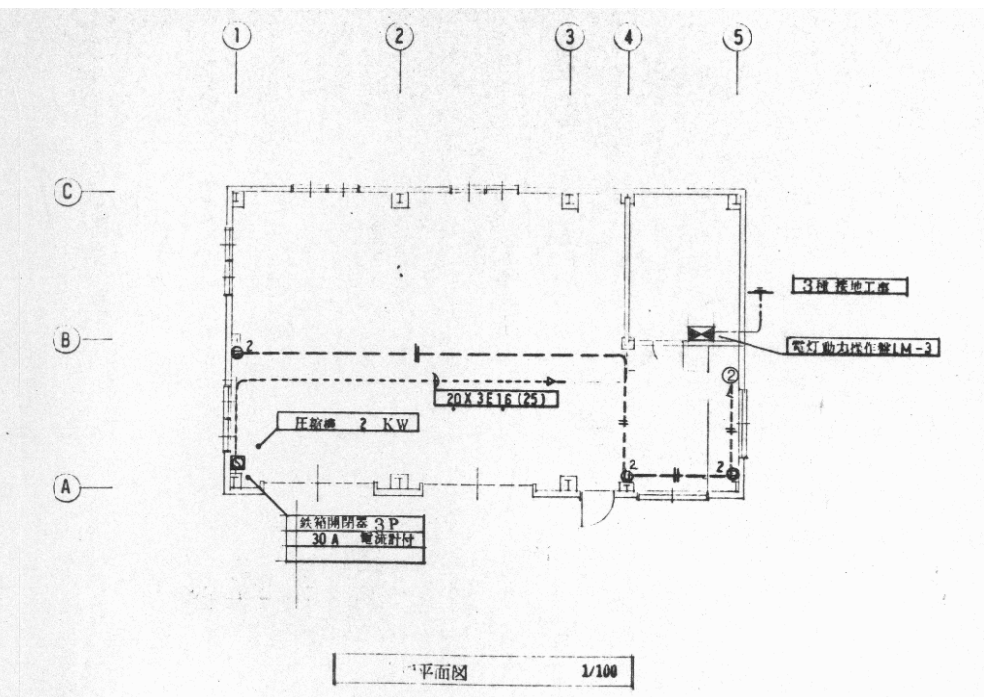
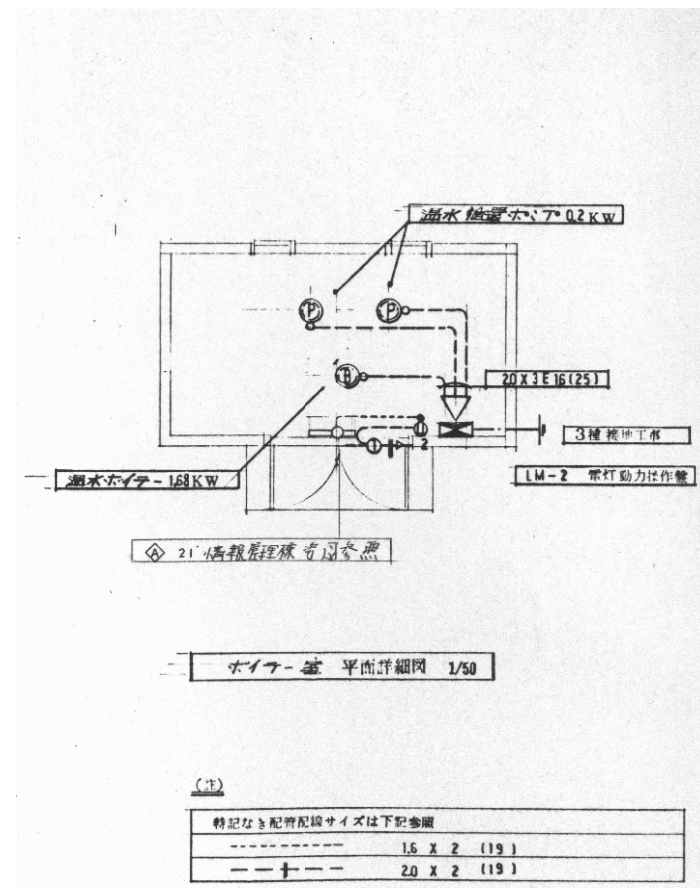
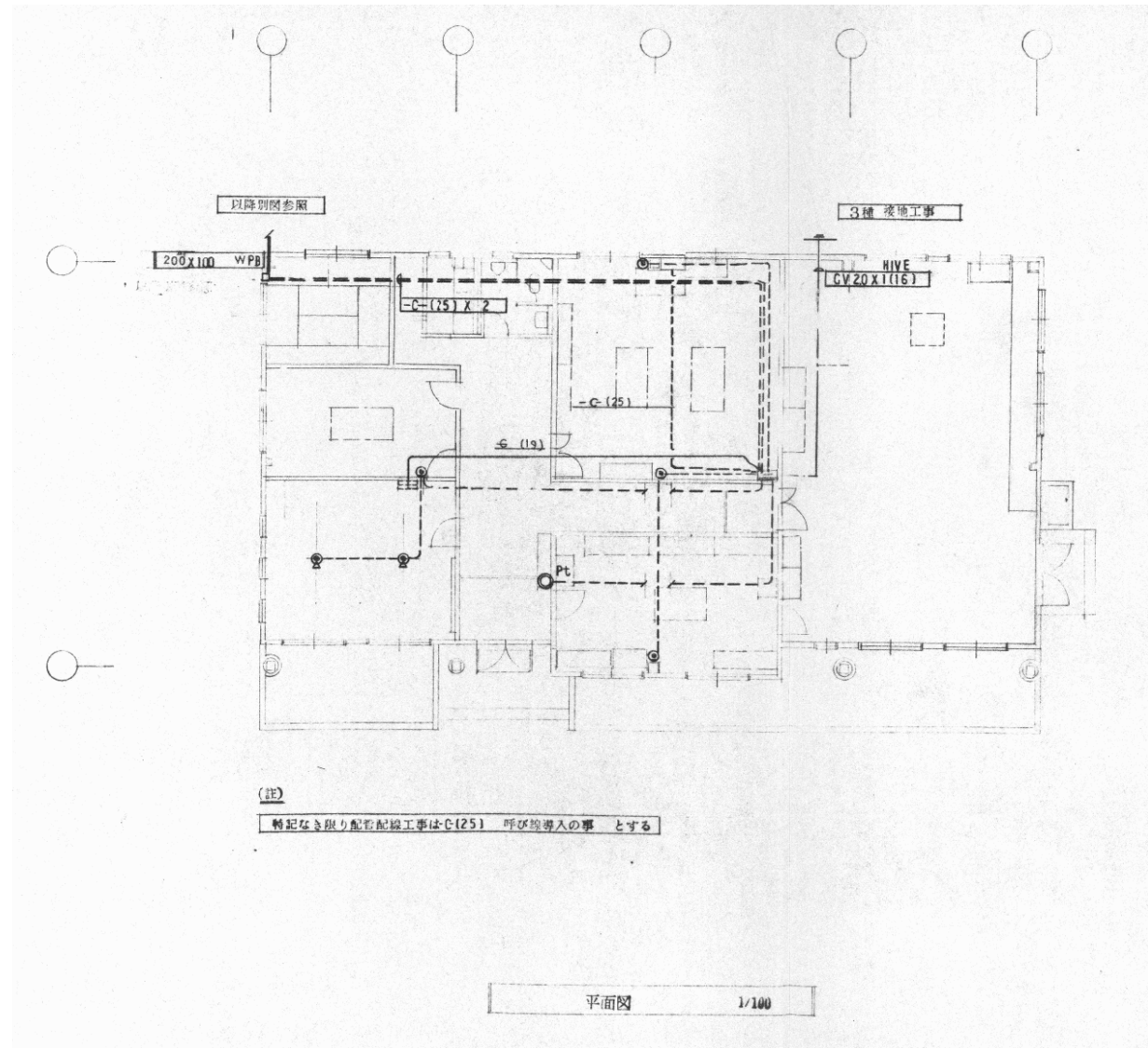


認可・実施 年度・番号	当初 令和 年度 第 号	第 回	回変更
河川 一 路 一 各 地 区 名	環境学習都市宣言記念公園		
工事名	既存施設等解体工事		
地名	守山市幸津川町 地先		
図面名	15.管理棟撤去 電気設備 配線図-2		
縮尺			
図面番号	111 枚ノ内 79		
都市計画・交通政策課			

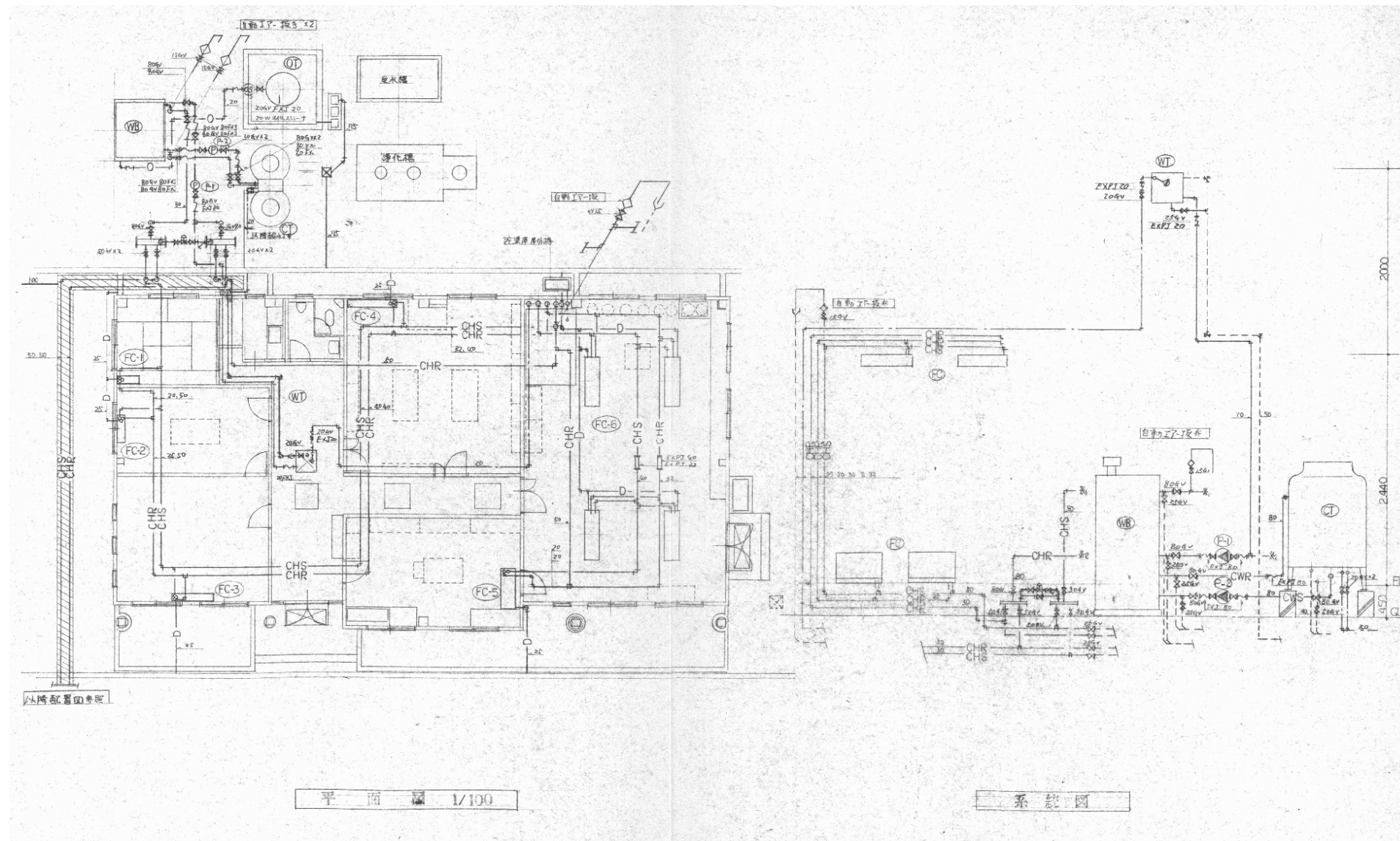




認可・実施	当初	第	回変更
年度・番号	令和	年度	第 号
河川名	環境学習都市宣言記念公園		
地区名	守山市幸津川町 地先		
工事名	既存施設等解体工事		
地名	守山市幸津川町 地先		
図面名	15.管理棟撤去 電気設備 配線図-3		
縮尺			
図面番号	111 枚ノ内 80		
都市計画・交通政策課			

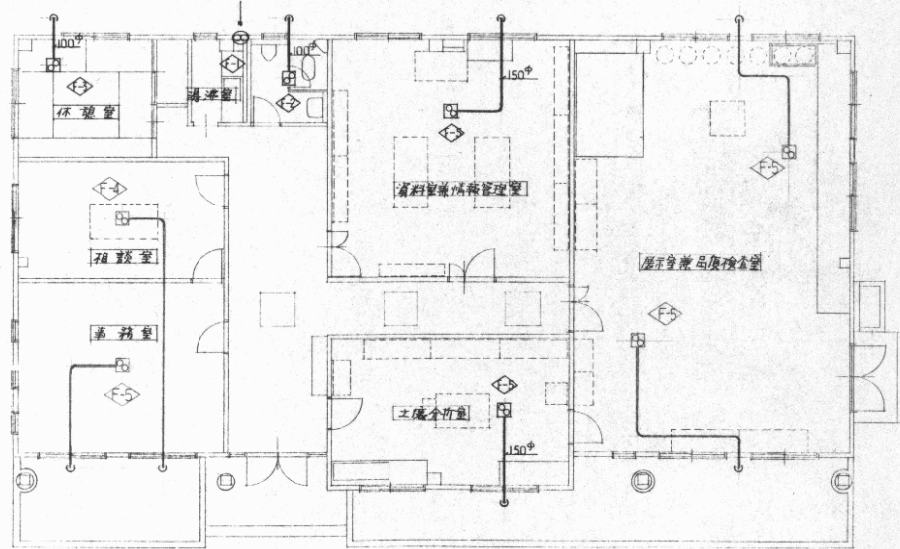


認可・実施 年度・番号	当初 令和 年度	第 号	回変更 号
河川 川名	環境学習都市宣言記念公園		
地区 名	守山市幸津川町 地先		
工事名	既存施設等解体工事		
図面名	15. 管理棟撤去 17. ボイラー室撤去 電気設備 配線図-4		
縮尺			
図面番号	111 枚ノ内 81		
都市計画・交通政策課			



認可・実施 年度・番号	当初 令和 年度	第 年度	回変更 第 号
河川 名称	環境学習都市宣言記念公園		
地区 名称	守山市幸津川町 地先		
工事名	既存施設等解体工事		
図面名	15. 管理棟撤去 冷暖房設備 平面図・系統図		
縮尺			
図面番号	111 枚ノ内 82		
都市計画・交通政策課			

火気使用場所に於ける換気計算 V=40KG  
 湯沸室、 $\gamma=7.4 \times 10^3 \text{ (単位) } 0.41 \text{ }^{\circ}\text{C}$ 、瞬間湯沸室係数0.81  
 $V=40 \times (0.41 + 0.81) \times 12.9 = 609.24 \text{ }^{\circ}\text{C}$   
 使用換気扇  $200 \text{ }^{\circ}\text{C}$ 、 $912 \text{ }^{\circ}\text{C}$   
 土壌分析室、 $\gamma=2.5 \times 10^3 \text{ }^{\circ}\text{C}$ 、 $0.2 \text{ }^{\circ}\text{C}$   
 $V=40 \times (0.2 + 0.2) \times 12.9 = 206.4 \text{ }^{\circ}\text{C}$   
 使用換気扇 (R型)  $240 \text{ }^{\circ}\text{C}$  ( $4 \text{ }^{\circ}\text{C}$ )



平面図 1/100

換気扇仕様表

記号	名称	能力及び仕様	台数
F-1	換気扇	容量 $250 \times 240 \text{ }^{\circ}\text{C}$ 電気式シヤ-9-型 防雨カバー-SUS製共 参考品番 松下 FY-25EM-E, FY-25HDX	1
F-2	天井埋込型換気扇	$120 \text{ }^{\circ}\text{C}$ スパイク型 $100$ 低圧換ベ-ト $200 \times 70$ 共 FY-24BzL31, FY-04VCXz	1
F-3	"	$180 \text{ }^{\circ}\text{C}$ スパイク型 $100$ 低圧換ベ-ト $200 \times 70$ 共 FY-24BK122, FY-04VCXz	1
F-4	"	$180 \text{ }^{\circ}\text{C}$ スパイク型 $100$ 低圧換ベ-ト $200 \times 70$ 共 FY-24BK132, FY-04VCXz	1
F-5	"	$300 \text{ }^{\circ}\text{C}$ スパイク型 $150$ 低圧換ベ-ト $200 \times 70$ 共 FY-27BzL33, FY-06VCXz	5

認可・実施	当初 第 回変更
年度・番号	令和 年度 第 号
河川名称	環境学習都市宣言記念公園
地区名称	守山市幸津川町 地先
工事名	既存施設等解体工事
地名	守山市幸津川町 地先
図面名	15. 管理棟撤去 換気設備 平面図
縮尺	
図面番号	111 枚ノ内 83
都市計画・交通政策課	