

# デマンド乗合タクシー「もーりーカー」が10周年を迎えました



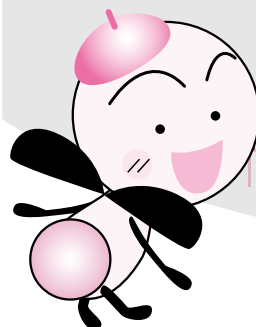
もーりーカーについての詳細

岡都市計画・交通政策課

☎(582)1132 FAX(582)6947

地域交通の充実を目指して、平成24年12月に運  
 「もーりーカー」制度を上手に活用している利用者  
 ない人、これを機会に「もーりーカー」でお出かけ  
 行を開始した「もーりーカー」が10周年を迎えました。  
 の声をご紹介します。まだ登録していない人、利用したことが  
 していませんか。

## もーりーカーの利用者の声を集めました



ピックアップ

乗り合いによる遠回りも、行ったことない道や場所が知れて楽しめています。  
 80代・利用者T



子どもの乳幼児健診や教室で「すこやかセンター」へ行くために利用しています。車は持っておらず、妊娠しており自転車に乗れないので助かっています。  
 30代・妊婦さんK

子どもと一緒に「もりやまエコパーク」や「佐川美術館」などで行われる子ども向けのイベントに出かけています。  
 30代・子育てママN

車は1台持っていますが、基本的に夫が通勤に使っていて家に車がないので、自分は「もーりーカー」などの公共交通を利用しています。  
 30代・主婦K

### 「便利ですよ」出会ったママに宣伝しています



北川 佐也加さん

3歳と1歳の子どもを連れて公園に行ったり、市立図書館やびわこ地球市民の森に行ったり、週に1~3回は利用します。いつも「もーりーカーでお出かけするよ」と話しかけるので、子どもたちは、もーりーのキャラクターを「もーりーカー」と認識してしまっています。

目的地は38カ所ですが乗降場所は352カ所とたくさんあるので、最近では自宅近くの目的地から友達の家に近い乗降場所まで利用するなど、使い方の工夫で楽しみ方が広がってきました。

もーりーカーのことを知らない人も多いし、高齢者や障害のある人が利用するものと思っている人も多いように思います。子育てイベントなどで会う親子さんたちにも「便利ですよ」と宣伝しています。先日は初めて利用したという親子さんと一緒に乗り合いました。

### いつまでも「行きたい」をかなえられるツール



洞 満澄さん

高齢になって老人ホームに入居しました。知らない土地での運転は怖いので、免許返納する前からもーりーカーを利用していました。

病院や買い物はもちろん、読書が大好きなので、ほぼ毎週市立図書館に出かけて本を上限ぎりぎりまで借ります。市立図書館で同じもーりーカーに乗り合わせた人と「本が好きなんですね」と話が弾むこともあり、楽しみにしています。乗り合わせで知らない場所を走るのもドライブみたいに楽しんでいます。歴史や古美術など趣味の講座やイベントにも出かけてます。

時間に余裕のあるお出かけはもーりーカー、余裕がなければタクシー、と使い分けながら、体が動ける限りは「行きたい」をかなえたいと思っているので、今後も利用していきたいです。



乗り合った人とは世間話をし  
 て気持ちよく利用しています。  
 「また乗り合いましたね」と声を  
 かけることもあり、気の合う人  
 と乗り合うと楽しいです。  
 80代・利用者K

「モリーブ」への買い物や「済生会守山市民病院」まで行くのによく利用しています。  
 80代・利用者A

サークルの集まりで「市立図書館」や、キッズクラブの体験学習を見学しに「下之郷史跡公園」へ行っています。近所の人にはもちろん、自治会や老人会で集まった際は、みんなに「もーりーカー」をおすすめしています。  
 70代・利用者H



以前は自動車に乗ってました。免許を返納して「もーりーカー」を知ってからは、病院や買い物、習い事に通うため公民館へ行くなど、生活するうえでの移動に利用しています。  
 70代・利用者I

ピックアップ

### モリーブで「もーりーカー」PRブースを出展します

制度内容や利用方法を詳しく説明します。その場で利用登録も可能です。

お気軽にお立ち寄りください。

時 2月13日(月)

午前10時~午後2時

所 モリーブ1階 セントラルコート

他 申込不要

※平日は市役所都市計画・交通政策課および各地区会館で、随時登録手続きを行っています。

- Step 1 登録**  
市役所の都市計画・交通政策課や各地区会館で利用者登録申込書を提出し、登録証をもらいます。
- Step 2 乗車予約**  
近江タクシー(583)1133または守山タクシー(582)2590に電話で乗車予約します。
- Step 3 乗車**  
登録証を運転手から見やすいところにつけて、予約した時間に乗降場所からもーりーカーに乗車し、下車時に利用料金を払います。

### もーりーカーの利用方法

- 乗降場所**  
市内352カ所(詳しくは、市ホームページまたは地区会館で配布している乗降場所位置図)
- 運行日・運行時間**  
毎日運行(12月29日~1月3日の年末年始を除く)  
午前8時~午後5時(最終の出発は午後4時30分)
- 利用料金**  
移動距離に関係なく1人1乗車300円  
※障害者手帳がある人、満15歳以下の人は150円。  
保護者に同伴する未就学児は無料
- 乗車可能者**  
条件を満たす人(満7歳以上の人、満65歳以上で運転免許や車がない人、身体的な理由などにより運転免許を取ることができないまたは車の運転ができない人、3歳児までの乳幼児を伴って移動が必要または妊娠している人、守山市老人クラブ連合会・守山市シルバー人材センターの会員)は38カ所すべての目的地を利用できます。

- ### もーりーカーとは
- もーりーカーは、路線バスを補完することを目的とした、市内全域を運行するデマンド乗合タクシーです。
- 決められた乗降場所から目的地、目的地から目的地間でも利用できます。
- ### もーりーカーの目的地
- 目的地の一覧**
- ① 済生会守山市民病院
  - ② 滋賀県立総合病院
  - ③ 小児保健医療センター
  - ④ 守山市役所
  - ⑤ すこやかセンター
  - ⑥ 市立図書館
  - ⑦ あまが池プラザ
  - ⑧ エルセンター
  - ⑨ 市民ホール
  - ⑩ JR守山駅西口
  - ⑪ JR守山駅東口
  - ⑫ 老人憩いの家交流広場
  - ⑬ 北公民館
  - ⑭ 地区会館(7学区)
  - ⑮ モリーブ
  - ⑯ 大庄屋諏訪家屋敷
  - ⑰ もりやまエコパーク
  - ⑱ 美崎公園
  - ⑲ ビッグレイク
  - ⑳ もりやま芦刈園
  - ㉑ 近江妙蓮公園
  - ㉒ 下之郷史跡公園
  - ㉓ 伊勢遺跡
  - ㉔ びわこ地球市民の森
  - ㉕ 佐川美術館
  - ㉖ 野洲川立入河川公園
  - ㉗ 野洲川川田河川公園
  - ㉘ 市民体育館
  - ㉙ 防災センター
  - ㉚ 守山警察署
  - ㉛ おうみんち
  - ㉜ 美崎公園駐車場

