

令和4年度 国民年金保険料

令和4年度(令和4年4月～令和5年3月分)の国民年金保険料は、月額1万6,590円で、日本年金機構から発行される納付書、口座振替、クレジットカードなどで納めることができます。また、前納制度・口座振替早割制度を利用すると、保険料が割引されます。詳しくは、日本年金機構ホームページをご覧ください。下記へお問い合わせください。



ホームページ

◆保険料は、納付期限までに納めましょう

国民年金保険料は、納付案内書に記載されている納付期限までに納めましょう。保険料を未納のままにしておくと、障害や遺族の年金、老後の年金が受けられなくなることがあります。また、保険料は納付期限から2年経過すると、時効により納められなくなります。

経済的な理由で保険料を納めることが難しい場合は、申請により保険料が免除される制度(所得制限あり)がありますので、詳しくは、下記へお問い合わせください。

国民年金事務所
 ☎(567)2220
 ☎・☎(582)1120
 ☎(582)1138

地域医療政策室からお知らせ 済生会守山市民病院の 支払いにクレジットカード 決済が利用可能になります

4月より、済生会守山市民病院の入院や外来の診療費などの支払いに、クレジットカード決済が利用できるようになります。詳しくは、市民病院ホームページをご覧ください。

取り扱いの時間などについては、左表をご覧ください。



ホームページ

取り扱い時間	取り扱い場所
平日 午前9時～午後5時15分	総合受付窓口
上記以外の 夜間・休日	救急受付窓口

済生会守山市民病院
 ☎(582)5151

4月20日(土)～28日(金)は 発達障害啓発週間

自閉症をはじめとする発達障害について理解し、発達障害のある人だけでなく、誰もが幸せに暮らせる社会を実現するために、さまざまな啓発活動が行われます。

発達支援センターでは、乳幼児期から青年期・成人期まで、発達の状態に応じて継続的な相談・支援を行っています。発達に関して悩みや困難を感じている場合は、左記へご相談ください。

発達支援センター
 (すこやかセンター内)
 ☎(582)1158
 ☎(581)1628

固定資産土地・ 家屋価格等縦覧 帳簿が縦覧できます

固定資産税の納税者が、ほかの固定資産との比較により、自分の固定資産の評価額が適正かどうかを判断できるよう土地価格等縦覧帳簿・家屋価格等縦覧帳簿の縦覧を行います。

時4月1日(金)～5月31日(火)の
平日午前8時30分～午後5時15分

所
 対・土地の納税者(土地価格等縦覧帳簿)

・家屋の納税者(家屋価格等縦覧帳簿)

・運転免許証や納税通知書など本人確認ができるもの
 ・代理人の場合は、委任状および代理人の本人確認ができるもの

国税務課

☎・☎(582)1115
 ☎(583)9738

商工観光課からお知らせ 3密を避けた市内飲食店 利用推進事業を再開します

新型コロナウイルス感染症対策を行っている市内飲食店の利用を促進するため、「3密を避けた市内飲食店利用推進事業」を再開します。

市内の飲食店(登録店)で、「3人以上の団体で1万円以上の飲食」または、「3,000円以上のテイクアウト商品の購入」で、最大25%の割引が受けられます。

守山商工会議所

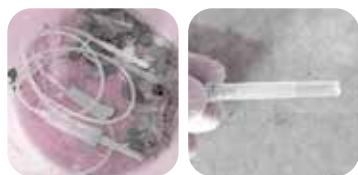
☎・☎(582)2425
 ☎(582)1551



ホームページ

家庭で使用した 注射針は破碎ごみに 出さないでください

破碎ごみの中に、インスリンなどで使用したと思われる注射針が混入していました。環境センターでは処理ができない排出禁止物に該当しますので、家庭で使用した注射針は、利用している医療機関へ返却してください。



ごみ減量推進課

☎・☎(584)4692
 ☎(584)4818

なお、4月1日(金)から左記の通り利用条件が変更されます。

・県「コロナ」のつきあい方滋賀プラン」にかかる客観的指標で「レベル2警戒を強化すべきレベル」以上の場合、事業を実施します。ただし「レベル1」以下に移行した場合は、最大約2カ月事業を継続した後、事業を休止します。

・店内飲食助成については、県の要請・呼びかけ内容(営業時間・利用人数・利用時間・酒類提供制限など)に基づいて運営しているものが助成対象となります。

最新の利用条件や利用期間など、詳しくは、ホームページをご覧ください。