

埋蔵文化財センター歴史入門講座「琵琶湖と河川～流域にみる遺跡～」

県内の琵琶湖や主要な河川周辺で展開した遺跡調査の成果について、講演会を行います。

日時(午前10時～正午)	講座内容	講師
6月19日(土)	湖東平野の河川域遺跡群Ⅰ —愛知川を中心に—	すぎつら たかし 杉浦 隆支さん (東近江市埋蔵文化財センター)
7月17日(土)	湖西最大の河川、安曇川流域の遺跡	みやざき まさみち 宮崎 雅充さん (高島市教育委員会)
8月21日(土)	湖東平野の河川域遺跡群Ⅱ —犬上川右岸福満遺跡の調査成果—	なかがわ ほるみ 中川 治美さん (公益財団法人 滋賀県文化財保護協会)
9月18日(土)	姉川、高時川流域の遺跡 —湖北にみる城郭—	うしたに よしのぶ 牛谷 好伸さん (長浜市市民協働部 歴史遺産課)
10月16日(土)	県下最大の流域面積を誇る野洲川周辺の遺跡 —古代東海道を発見!! 栗東市高野遺跡を中心に—	ふくい ともき 福井 知樹さん (公益財団法人 滋賀県文化財保護協会)
12月18日(土)	琵琶湖より出でる河川、瀬田川流域 —関津遺跡、関津城遺跡の調査成果を中心に—	みやげ ひろし 三宅 弘さん (元 公益財団法人 滋賀県文化財保護協会)

所埋蔵文化財センター 定各先着40人 費¥200円/回

申6月2日(水)から下記へ申し込み。

他新型コロナウイルス感染症拡大防止のため、内容などを変更する場合があります。

問埋蔵文化財センター ☎・☎・☎(585)4397

郷土守山に学ぶ研修講座Ⅰ ～ほたるを学び、ほたるの虜に～

時6月19日(土)午前9時30分～11時30分
(受付：午前9時～、市民ホール 学習室1)

所市民ホール、ほたるの森資料館

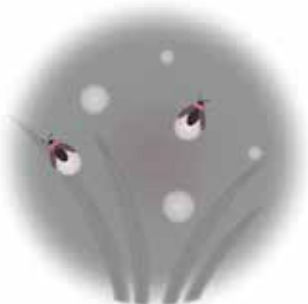
内ほたるの生態などについての解説と現地での研修

講ほたるの森資料館 スタッフ

定先着20人

費無料

申6月2日(水)～15日(火)に電話で下記へ申し込み。



問教育研究所

☎(583)4217 ☎(583)4237

環境学習イベント

①大麦ストローとストローケース を作ろう!

時6月12日(土)午後1時30分～3時30分

講八尋 由佳さん(工房シーダーノ)

定先着30人

費100円

持はさみ、筆記用具、色鉛筆、のり

②竹細工置物づくり教室 (親子向け体験型講座)

時6月20日(日)午前10時～11時30分

講滋賀県地球温暖化防止活動推進員

定先着10人 費無料 持筆記用具

①、②いずれも

所もりやまエコパーク交流拠点施設 工作室

対小学生以上の人(小学校低学年は保護者同伴要)

申6月9日(水)までに電話で下記へ申し込み。

問環境政策課

☎(584)4691 ☎(584)4818