

## 2月の駅前総合案内所

☎(514)3765  
☎(514)3766

### 守山市日本画教室小作品展

2月8日(月)～14日(日) 初日正午から 最終日午後3時まで

風景、花など身近な対象物を色紙や10号サイズの絵画にした作品約20点を展示。

### 文化をつなぐ会洋裁教室作品展

2月15日(月)～21日(日) 初日正午から 最終日正午まで

手作りの洋服(ワンピース、ジャケット、コート、ブラウスほか)、陶芸、生け花など約30点を展示。展示販売あり。

## 冬のJR ふれあいハイキング

守山歴史散策

### 参加者募集

時2月13日(土) 午前9時30分～午後3時

行程：駅前総合案内所⇒観音寺⇒おうみんち⇒矢島御所跡⇒大庄屋諏訪家屋敷⇒JR守山駅(約4.1km)

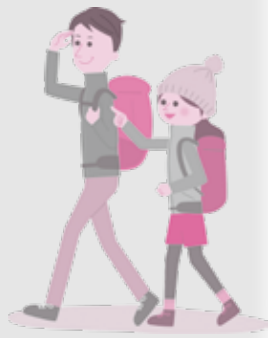
定10人

¥500円(別途往復バス代690円要)

持飲み物、歩きやすい服装、マスク

申2月10日(水)までに駅前総合案内所へ申し込み

他新型コロナウイルス感染症拡大防止のため、中止になる場合があります。



## 市立図書館

☎(583)1639  
☎(583)6949

2月の  
行事

### 休館日

2月1日、5日(館内整理日)、8日、12日、15日、22日、24日

### 行事(開催予定)

#### ・親子で楽しむおはなし会

時2月3日、10日、17日のいずれも水曜日午後3時～  
所集会室 定先着7人

#### ・がん相談支援センター出張相談

時2月26日(金)午後1時30分～4時30分

¥無料 申前日までに市立図書館へ申し込み

他相談は1人1時間以内

#### ・中高生サポート隊

時2月21日(日)午後1時～ 所集会室

他隊員募集中です

#### ・公開朗読会

時2月27日(土)午後2時～ 所集会室

テーマ「バレンタインデー」

#### ・おたのしみおはなし&映画会

時2月28日(日)午前11時～ 所多目的室

定先着35人

### 図書館の雑誌の最新号が WEBや館内検索機などで 予約できるようになります

2月6日(土)から、登録済みの雑誌の最新号について、WEB・館内検索機・電話・ファクスによる予約申し込みの受け付けを開始します。WEB予約については、資料検索の「雑誌タイトルから探す」から申し込んでください。詳しくは、市立図書館のホームページをご確認ください。



雑誌タイトルから探す



立入水源地の四塩化炭素

### 水質検査結果

12月15日～1月12日

#### 原水(地下水)

- ・1号井戸(0.0002mg/ℓ未満)
- ・3号井戸(0.0250mg/ℓ～0.0280mg/ℓ)
- ・5号井戸(0.0002mg/ℓ未満)
- ・6号井戸(0.0300mg/ℓ～0.0340mg/ℓ)
- ・7号井戸(0.0023mg/ℓ)

#### 浄水塔出口

- ・1号浄水塔(0.0002mg/ℓ未満)
- ・2号浄水塔(0.0002mg/ℓ未満)
- ・3号浄水塔(0.0002mg/ℓ未満)

#### 給水栓(水道水)

- ・0.0002mg/ℓ未満(水質基準値0.002mg/ℓ以下)

#### 水道水異常なし

高度浄水処理施設で適正に処理できており、安全でおいしい水を給水しています。

#### 各井戸の監視体制

定期的に水質の変動を監視し、取水量の調整を行い、安全な水の確保に努めています。

☎(582)1128 ☎(582)5780

※上記検査の詳細は、施設工務課にお問い合わせいただくか市ホームページをご覧ください。



### 空間放射線量

1月の測定結果

測定した放射線量は、文部科学省および厚生労働省が示している校庭・園庭の空間線量率の目安(1時間あたり1マイクロシーベルト未満)を下回っています。

各地点の測定結果 測定日:1月7日

測定値単位 μSv/h(マイクロシーベルト/時)

測定地点	測定時刻	測定値(平均値)
守山小学校	9時32分	0.058
物部小学校	9時44分	0.074
吉身小学校	9時10分	0.074
立入が丘小学校	9時17分	0.084
小津小学校	9時55分	0.064
玉津小学校	10時04分	0.058
河西小学校	10時43分	0.058
速野小学校	10時15分	0.062
中洲小学校	10時28分	0.060

・測定機器：日立アロカメディカル株式会社シンチレーション式サーベイメータTCS-172B

・測定方法：上記測定機器を地上1.0mの高さに設置し、1回30秒の測定を5回繰り返した平均値

☎(582)1119 ☎(583)5066