

## 職員募集

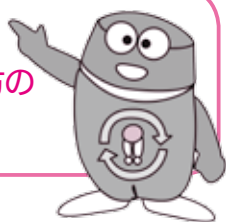
草津公共職業安定所 ☎(562)3720、ジョブラザ守山 ☎(583)8739 または担当課まで申し込み。

試験当日に履歴書および該当する資格免許などを持参。任用期間の※は更新の可能性あり。通勤手段については担当課にご確認ください。

区分	勤務場所	人員	任用年齢・資格など	任用期間	勤務日数・時間	業務内容	報酬・賃金	試験	申込期限・担当課
保健師 (非常勤嘱託員)	すこやか生活課	1人程度	保健師免許を有する人	採用日～平成31年3月31日※	月3回程度 ①午後1時～4時 ②午前8時30分～11時30分	①乳幼児健康診査 ②がん検診 その他保健事業	1出勤(平日) 4,700円 (休日) 5,640円	面接試験 4月16日(月) 午前9時30分～ すこやかセンター	4月13日(金)まで すこやか生活課 ☎(581)0201
栄養士 (非常勤嘱託員)		1人程度	栄養士免許を有する人		月3回程度 ①午後1時～4時 ②午前9時～正午	①乳幼児健康診査時の栄養相談・集団栄養指導 ②すくすく健康相談時の栄養相談 その他保健事業	1出勤 4,250円		
発達相談員 (非常勤嘱託員)		1人程度	心理学、教育学科修了者で3年以上の発達相談(K式発達検査)実務経験のある人		月2回程度 ①午後1時～5時 ②午前9時～午後2時	①乳幼児健康診査時の発達相談 ②発達相談日の発達相談	1出勤 8,700円		
歯科衛生士 (非常勤嘱託員)		1人程度	歯科衛生士免許を有する人		月3～5回程度 ①午前9時～正午 ②午後1時～4時 ③午前・午後のうち2時間未満	①乳幼児のブラッシング個別指導 ②乳幼児健康診査 ③歯科保健指導 その他保健事業	1出勤 ①・② 5,300円 ③ 2,650円		

### クルちゃんのつぶやき③②

引っ越しの多い時期だね。  
今回は、粗大ごみの出し方の  
ルールを確認しよう。



#### 排出方法

##### ●収集を希望する場合

- ①各地区の収集日の2営業日前までに粗大ごみ受付センターに電話☎(584)5286で予約。
- ②粗大ごみ処理券を購入。
- ③収集日の午前8時までに粗大ごみ処理券を貼り玄関先などに出す。(1回に排出できるのは10個まで)

##### ●持ち込みを希望する場合

市役所または地区会館で申請し、環境センターへ持ち込み。

※地区会館での申請は1か月に軽トラ1台以下まで

.....  
**ゴミだしメモ** : 粗大ごみとは、破碎ごみ指定袋(大)に入らない、大きさ2m×1m×1mまでのもの(石油ストープ除く)です。  
 .....

問ごみ減量推進課 ☎(582)1121 ☎(583)3911

### 4月1日から タンDEM自転車の規制が緩和されます

滋賀県道路交通法施行規則の改正により自転車専用道路でしか通行できなかったタンDEM自転車\*が、4月1日から一般公道でも通行できるようになります。

※複数人が前後に並んで、同時に駆動することができる自転車。滋賀県では乗車定員は2人まで。



#### 注意点

- ・タンDEM自転車は歩道を通行できません。「自転車歩道通行可」「自転車を除く」などの標識も適用されません。
- ・自動車の運転中に見掛けた場合、車間をとったり、徐行したりしましょう。タンDEM自転車は車長が長いいため、小回りが利かず、バランスを崩しやすいです。

問市民協働課 ☎(582)1148 ☎(583)3911