

図書館年報（平成27年度報告）

草 虫

第37号

守山市立図書館

草 堂

第37号

はじめに

守山市立図書館の年報『草蜚』第37号を発行することができました。平成27年度の図書館活動と蔵書状況および利用状況を掲載し、平成28年度の図書館運営方針を掲げています。

昨年度は、図書の貸し出しが増え、市民一人あたりの貸し出し冊数が8.1冊となり開館以来最高です。多くの皆様にご利用いただきお役に立っているのではと嬉しい限りです。増加の要因としては昨年4月から元町杉江線からの進入路ができ駐車場が増えたというハード面の整備もありますが、小・中学校、子育てサロンなどへ積極的に出向いてのお話やブックトークの実践、窓口などでの問い合わせへの丁寧で的確な対応、おすすめ本の棚の工夫など様々な要因があいまっての数値です。駅前総合案内所での予約本の受け渡しも功を奏しています。

図書館の改築につきましては、昨年度は図書館整備準備室を設置し設計業者を決定するために公募型プロポーザルを実施しました。隈研吾建築都市設計事務所に決まり、現在は図書館整備室にて協議を重ね基本設計がまとまりつつあります。

図書館の機能をしっかりと果たしながら、皆様に居心地のいい空間を提供できる施設となるように力を注いでいます。

現地での改築となるため長くご利用いただいた現図書館も8月末で閉館し、引越しが終了後解体となります。38年間ありがとうございました。最終日にはコンサートを開き最後のおわかれをする予定です。

そして、11月2日からは旧法務局を改修した仮設図書館が開館します。小規模でご不便をおかけしますが精一杯のサービスを心掛けますので、どうぞご利用ください。平成30年の新館ができるまでご協力ご理解賜りますようお願い申し上げます。

平成28年6月

守山市立図書館長

三田村 悦子

図書館外観



「草蜚」の由来

守山は、古来から水清く、緑茂く、豊かな自然の中でゲンジボタル発祥の地となった。“のどかな田園都市づくり”をめざす守山文化の泉たる図書館の年報を草蜚と名付けた所以である。

(第1号 発刊のことばより)

も く じ

はじめに

I	平成28年度守山市立図書館運営方針	1
	平成28年度守山市立視聴覚ライブラリー運営計画	4
II	平成27年度のあゆみ	5
	1 図書館協議会・視聴覚ライブラリー運営委員会	5
	2 読書会活動	6
	3 子どもの読書普及	7
	4 障害者支援事業	9
	5 学校・園との連携	11
	6 館内美術空間の創出	14
	7 館内図書展示	15
	8 市民参加活動	16
	9 雑誌スポンサー制度	17
	10 全域サービス	18
	11 医療機関との連携	18
	12 リユース図書	18
	13 広報活動	18
	14 映画会	19
	15 図書館整備について	20
	16 その他	21
III	図書資料等受入状況	22
	1 蔵書状況	22
	2 受入雑誌一覧	23
	3 受入新聞一覧	27
	4 守山関係・広報・ミニコミ誌等	27
IV	統計資料	29
	1 図書の貸出状況（個人）	29
	2 相互貸借貸出冊数	29
	3 年次別利用統計	29
	4 在住別貸出統計・湖南4市広域貸出統計	30
	5 平成27年度地域別貸出冊数	32
	6 平成27年度図書予約・リクエスト等受付状況	33
	7 平成27年度図書予約・リクエスト等処理状況	33
	8 平成27年度月別駅前総合案内所・速野会館・中洲会館・予約図書受渡	34
	9 平成27年度団体貸出状況	34
	10 実績と効果	34
	11 実績比率	35
	12 予算	35
	13 市区町村立図書館の館外貸出個人貸出数	35
V	配置図等	36
VI	守山市立図書館の沿革	40

I 平成28年度運営方針

<平成28年度守山市立図書館運営方針>

(1) 基本方針

図書館は、「国民の教育と文化の発展に寄与することを目的」とした図書館法と、「市民の文化センターとしてまちづくりに貢献する」とした守山市図書館協議会の意見書の主旨を踏まえ、幅広い年齢層の人々のために生涯学習施設として、次の4つの視点をもって具体的な運営に努めていきたい。

① 豊かなくらしに役立つ図書館

地域の情報拠点として、市民生活に必要なさまざまな情報を提供する。

② みんなの居場所としての図書館

人と人との出会いの場を提供し、温かさや安らぎ、そして、やさしさを大切にする。

③ 市民が主役のまちづくりに生かせる図書館

考える力と想像力を育てる源である読書に親しめる場を提供する。中でも、次代を担う子どもたちへのサービスを重視する。

④ 市民と共に育ち、市民が育てる図書館

経験豊かな専門職の司書が育ち、市民と共に図書館を育て、サービスを充実・発展させる。

(2) 事業計画

① 資料の充実と施設設備の有効活用

ア 基本的な資料とともに、時宜に即した市民のニーズや地域性を大切にした図書の購入

イ 最新情報入手のための雑誌類の購入（雑誌スポンサー制度の推進）

ウ 選書の迅速化と定例化（収集方針の作成）

エ 書庫上げ、廃棄の定例化（廃棄基準の見直し）

オ 利用しやすい配架、書架レイアウトの工夫

カ 特設コーナーの充実

・地域資料コーナー ・郷土作家コーナー ・テーマ展示コーナー

・新着図書コーナー ・録音図書コーナー ・大活字本コーナー

キ グループ、団体等による展示等

・市民による生花、書、絵画等の展示 ・読書活動を促す催し物および音楽会

② リクエスト対応とレファレンスの充実

ア フロアワークの強化と利用者端末の利用援助

イ 利用者の資料ニーズの把握とリクエストカードを活用した選書

ウ 県立図書館をはじめ、他の公共図書館とのネットワークの充実

エ 気軽な読書相談ができる人的環境づくりの充実

オ インターネット予約の促進

③ 学校・園、団体、地域への利用啓発と連携

ア 子どもの読書活動や学習活動の支援

・お話会および子ども向け事業の開催

- ・お話ボランティアの養成と資質向上を目指す講座等の開催
- ・園、学校への利用奨励 ・小学3年生への見学奨励
- ・学校図書館支援およびボランティア等の養成出前講座
- ・出前お話会、ブックトークの実施 ・おすすめ本リストの配布 ・団体貸出
- ・中学生職場体験受け入れ ・市内各園および家庭的保育室への絵本セットの貸出「と
しよかんわくわくボックス」の実施
- イ 読書グループ等自主グループへの活動支援
 - ・文学歴史講座・文学歴史散歩等、主催事業の実施と自主グループ等による開催事業への支援
- ウ 地域子ども文庫等団体への貸出しと支援
- エ 利用者登録の啓発
- オ 団体貸出に伴う選書援助
- カ 速野・中洲会館および駅前総合案内所での予約本受け渡しサービスの実施
- キ がん相談支援センターの出張相談の実施
- ④ 障害者・高齢者・多文化サービスの推進
 - ア 録音図書や大活字本、点字図書等の充実
 - イ 図書資料の郵送貸出、宅配の実施
 - ウ 公開朗読会の開催、対面朗読の実施
 - エ 原語本の活用
- ⑤ 市民の積極的参加を図る活動の推進
 - ア 市民参加による「としよかんかざり隊」の実施
 - イ 市民参加による「本おなおし隊」の実施
 - ウ 市内お話ボランティアの交流と活動支援
- ⑥ 館員の資質向上
 - ア 県内外の研修への積極的参加
 - イ 館内研修会の定例化と充実（レファレンス、児童サービス、クレーム対応、危機管理等）
 - ウ 自主的自己研修の奨励
- ⑦ 『守山市立図書館整備基本計画書』（平成27年3月策定）に基づき、現図書館の改築を進める。
 - ・現図書館の閉館（平成28年8月末）引っ越し後、解体工事、文化財調査を実施
 - ・仮設図書館の開館（旧大津地方法務局守山出張所〔吉身2丁目5番9号〕を改修、平成28年11月2日から平成30年3月までの予定）



特別講演会 講師 福本友美子氏

〔図書館の概要〕

- 1 位置 守山市守山五丁目3番17号
- 2 規模 鉄筋コンクリート造3階建 一部鉄筋造 丸屋根
敷地面積 2,942.00㎡
延床面積 2,688.04㎡（1階1,336.59㎡、2階1,040.19㎡、3階311.26㎡）
- 3 配置 1階 開架室（一般・児童） サービスカウンター ブラウジングコーナー
機械室 書庫 車庫
2階 参考資料室 事務室 会議室 集会室 視聴覚室 映写室 編集室
視聴覚ライブラリー事務室 展示ホール
3階 閉架書庫
- 4 あゆみ
 - ・昭和53年4月 創設 開館
 - ・平成元年3月 増改築完成
 - ・平成14年5月 駐輪場、進入路の改修
 - ・平成21年2月 1階障害者用・男子・女子便所全面改修
2階男子・女子便所部分改修
 - ・平成22年2～4月 耐震補強・改修工事
耐震補強（児童室部分に鉄骨プレス）
おはなしコーナー設置
1階カーペット・クロス・ブラインド取り替え 他
 - ・平成23年3月 建物周辺照明工事等
 - ・平成24年3月 防犯カメラ4台設置
 - ・平成24年9月 外壁（北側）・屋根改修工事
展示ホールを閲覧スペースに変更
 - ・平成25年7月から平成26年6月 守山市立図書館整備基本計画検討委員会
（5回開催）平成26年7月『守山市立図書館整備基本計画報告書』提出
 - ・平成25年12月 図書館拡張用地購入（1,594.85㎡）
 - ・平成26年3月 元町杉江線側進入路用地の購入（82.59㎡）
 - ・平成27年3月 『守山市立図書館整備基本計画書』策定
 - ・平成27年4月 図書館拡張用地（仮駐車場）および元町杉江線からの進入路を整
備し供用開始
 - ・平成27年12月 守山市立図書館『本の森』改築基本設計・実施設計開始
- 5 蔵書数 308,300冊（うち郷土資料17,270冊 児童書86,036冊）（平成28年3月31日現在）

<平成28年度守山市立視聴覚ライブラリー運営計画>

(1) 運営方針

① 視聴覚ライブラリーの廃止

- ・ 社会情勢などを鑑み教材供給センターとしての一定の役割は終えたと判断し、視聴覚機器教材の貸し出し業務などを現図書館の閉館する8月末をもって廃止する。
- ・ 関係団体、機関へ周知し、備品等の整理移管および関係規則等の廃止手続きをすすめる。

(2) 事業計画（平成28年8月末まで）

① 視聴覚教材の収集・供給

- ・ 市民学習に必要な教材（ビデオテープ、DVD等）の収集、整備
- ・ 視聴覚機器、教材の貸出

② 視聴覚ライブラリーの管理<主催事業計画>

- ・ こども映画会（5回予定）

③ その他

- ・ 視聴覚ライブラリー事業の図書館業務への移行

Ⅱ 平成27年度のあゆみ

1. 図書館協議会・視聴覚ライブラリー運営委員会

期 日	内 容
第1回 6月10日（水）	<ul style="list-style-type: none"> ・役員選任 会長兼委員長 中川 法夫 副会長兼副委員長 不破 哲 ・平成26年度の利用状況について ・平成27年度活動計画について ・図書館整備について その他
第2回 12月18日（金）	<ul style="list-style-type: none"> ・平成27年度上半期の利用状況及び活動状況について ・図書館整備について その他
第3回 3月23日（水）	<ul style="list-style-type: none"> ・平成27年度の利用状況および活動状況について ・図書館整備について ・守山市立視聴覚ライブラリーの廃止について その他

図書館協議会・視聴覚ライブラリー運営委員会委員

（任期平成26年4月1日から平成28年3月31日まで）

氏 名	備 考	氏 名	備 考
拾 井 充津子	学 校 教 育 関 係 者	○西 井 学	社 会 教 育 関 係 者
○園 田 和 美		左 草 宰	
田 中 律		中 川 法 夫	
今 関 信 子	学 識 経 験 者	中 込 栞	
岸 本 岳 文		不 破 哲	
林 田 博 恵	家 庭 教 育 関 係 者	山 田 昱 子	
大 隅 富 子	社 会 教 育 関 係 者	吉 村 紀 子	
臣 京 子			

*○の方の任期は、平成27年4月1日から平成28年3月31日まで。

会 長 中川 法夫

副会長 不破 哲



図書館協議会

2. 読書会活動

守山市内読書グループ連絡協議会（7グループ 会員74名）との共催により、各々の読書活動を実施する。

《代表者会》

◎第1回 4月22日（水）

- ・守山市読書連絡協議会役員の選出
- 会長 浅田 紀代子
- 副会長 高岡 弘子
- 会計 渡利 記枝

第2回 3月17日（木）

- ・平成27年度活動報告および会計報告
- ・次年度の計画について



文学・歴史散歩 清涼寺にて



文学・歴史散歩 埋木舎にて

《文学・歴史講座》

	期 日	講 師	内 容	参加人数
第1回	8月6日(木)	彦根城博物館学芸員 青木 俊郎 氏	井伊直弼と幕末の社会	89人
第2回	10月22日(木)	古典に親しむ会講師 いかいゆり子 氏	近江の芭蕉 松尾芭蕉の世界を旅する	87人
第3回	2月7日(日)	作家 矢月 秀作 氏	小説家という仕事 ～『もぐら』シリーズを語る～	71人

《文学・歴史散歩》

期 日	テ ー マ	内 容	参加人数
12月3日(木)	井伊直弼の足跡－彦根－	彦根城博物館・埋木舎・龍潭寺・清涼寺	31人

《読書会一覧》

団 体 名	会 員 数	団 体 名	会 員 数
ときわぎ	2	ようらん	6
つゆ草	6	あざみ	3
土	6	古典に親しむ会	39
くちなし	11		

3. 子どもの読書普及

(1) 児童図書研究活動

①児童図書研究講座

年間2回の講座を通して、子どもの読書に関わる文化的環境を豊かにする目的で行なう。

	期 日	講 師	テ ー マ	参加人数
第1回	10月31日(土)	古川 信夫 氏 (福音館書店取締役書籍編集 部長)	「1冊の絵本ができるまで」	47人
第2回	3月5日(土)	くせさなえ 氏 (絵本作家)	「絵本大好き あなたのお気に入りを 聞かせて」	17人

特別講演会 (協賛：守山児童図書研究会 後援：滋賀県民共済)

期 日	講 師	テ ー マ	参加人数
6月24日(水)	福本友美子氏 (翻訳家)	「絵本の世界を楽しもう」	61人

②実践活動

○水曜おはなし会

毎週水曜(夏・冬・春休み含む)午後2時から2階集会室で
守山児童図書研究会と共同開催

4・5歳児を対象にした絵本の読み聞かせ

45回開催 参加人数 子ども425人 大人271人

○小児保健医療センターおはなし会

第2・4水曜 午後2時15分から現地にて

24回開催 参加人数 子ども88人 大人74人

○きせつのおはなし会 毎月第2土曜日 午前11時より 1階お話コーナー

12回開催 参加人数 子ども134人 大人78人

○クリスマスおはなし会 12月24日(木) 子ども7人 大人5人

○保育園、幼稚園おはなし会

・カナリヤ第二保育園が、毎月(各休み期間を除く)園のプログラムの一環として来館

4月10日・5月15日・6月19日・7月24日・8月21日・9月11日・10月16日・11月20日・
1月15日・2月12日・3月11日

・その他随時、来館される園の子どもたちにお話会を行った。ひなぎく、はすねだこども
園は映画会も行なう。

ひなぎくこども園 5月25日・6月8日

はすねだこども園 5月14日・6月11日・10月15日・11月12日・2月18日

○出前ブックトーク

市内の小中高校に出向きブックトークなどを行う。詳細後掲



児童図書研究講座
講師 古川信夫氏

○出前お話し会（講話含む）

・市内の子育てサロン等に出向き読み聞かせなどを行う。

期 日	内 容 等	参加人数
7月4日（土）	木浜自治会子育てサロンおはなし会	24人
11月14日（土）	木浜自治会子育てサロンおはなし会	14人
12月20日（日）	伊勢友遊クラブ クリスマス会	94人
1月29日（金）	ほほえみセンター「赤ちゃんも絵本に親しもう」	50人
2月26日（金）	守山公民館親子ほっとステーションおはなし会	62人

・地域子ども文庫からの依頼に応え、おはなし会を行なう。

文 庫 名	期 日	参加人数子ども	参加人数大人	計
赤野井子ども文庫	9月17日（木）	5人	9人	14人
	2月18日（木）	4人	7人	11人
今宿子ども文庫	4月27日（月）	10人	14人	24人
焰魔堂子ども文庫	7月26日（日）	18人	13人	31人
大曲子ども文庫	5月30日（土）	8人	3人	11人
	1月30日（土）	8人	4人	12人
勝部子ども文庫	5月16日（土）	27人	5人	32人
	9月26日（土）	30人	15人	45人
	11月14日（土）	23人	18人	41人
	3月12日（土）	11人	4人	15人
浮気子ども文庫	8月12日（水）	4人	7人	11人
	12月9日（水）	4人	6人	10人
矢島子ども文庫	6月14日（日）	12人	10人	22人

○夏休みわくわく教室

子どもたちが図書館に来るきっかけを作り、体験を通して知的好奇心を刺激し、図書館の利用促進につとめる。

期 日	講 師	内 容	参加人数
8月16日（日）	中西 一雄 氏 (守山市教育研究所)	『おいしい電流!? エレキパン!』	23人

(2) 地域子ども文庫活動

開設子ども文庫数 15文庫

文庫名	場 所	日 時	会 員 数
赤野井子ども文庫	赤野井自治会館	第3木曜日 午前10時～	20人
今宿子ども文庫	今宿自治会館	不定期	12人
焰魔堂子ども文庫	焰魔堂自治会館	最終日曜日 午前8時30分～	7人
岡町フローレス文庫	代表者自宅	第2・4月曜日午前10時～	3人
大曲子ども文庫	大曲自治会館	第3土曜午前9時～（変動あり）	3人
開発子育てサロン	高齢者若者センター	偶数月 第4土曜 午前9時～	6人
勝部子ども文庫	勝部住吉会館	第3土曜日 午前10時～	6人
金森子ども文庫	金森自治会館	第2土曜日 午前10時～	5人
トマト文庫	新庄自治会館	第1水曜日 午後3時30分～	5人
速野親子ほっとステーション	速野公民館	ほっとステーションの開催時	1人
浮気子ども文庫	浮気自治会館	第2水曜日 午前10時～	2人
矢島子ども文庫	矢島ふれあいセンター	第2日曜日 午前10時～	16人
美崎子ども文庫	美崎自治会館	第2土曜日 午前中	5人
水保子ども文庫	正覚寺	夏休みのみ	15人
吉身学区子ども文庫	吉身会館	第2木曜日	18人

《市子ども文庫連絡活動・総会および研修会》

守山市子ども文庫連絡会

○総会 5月29日（金）

○研修 1月21日（木） 大津方面へ計画したが降雪のため中止



児童図書研究講座
講師 くせさなえ氏

4. 障害者支援事業

(1) 障害者サービス活動

◎ 音声ブック（カセットブック・デイジー）の郵送貸出。

[対 象] 寝たきりの方や、障害のために図書館への来館が困難な市民。

[貸出資料] 大活字本・点字図書・録音図書・墨字図書・雑誌等。

[貸出方法] 口頭・電話・手紙・FAX・代理者からの申込みにより郵送で貸出。

[貸 出 数] 館内資料…CD 28巻

カセットテープ 8巻

館外資料…デイジー 384巻

カセットブック 147巻

[予約受付] 合計 292タイトル

新規貸出登録者 0人

今年度貸出対象者 7人 登録者数 22人



公開朗読会12月19日

(2) 公開朗読会・対面朗読

	公開朗読会	対面朗読
対象者	一般市民及び市内通勤通学されている人	視覚障害者など図書館利用の困難な人で、市内在住または通勤通学されている人
提供方法	毎月第4土曜日、午後2時～1時間程度	図書館会議室で随時実施

公開朗読会（毎月第4土曜（12・2月は第3土曜）14時～ 於：会議室）

期 日	テ ー マ	参加人数
4月25日	春	9人
5月23日	真心	8人
6月27日	空	6人
7月25日	育つ	8人
8月22日	ふるさと	7人
9月26日	身体	4人
10月24日	音楽	8人
11月28日	風景	9人
12月19日	家	15人
1月23日	近江	7人
2月20日	愛	6人
3月26日	花	8人

対面朗読 実施なし

《朗読ボランティアグループ》

団 体 名	人 数
じゃらん	9人

5. 学校・園との連携

(1) 図書館見学

市内の各施設、学校等の要望により、図書館見学の受入れを行なった。

小学校3年生の見学時にはミニ・ブックトークも実施

期 日	学校名等	参加人数
5月11日(月)	小津小学校3年生 図書館見学・ミニブックトーク	76人
6月3日(水)	吉身小学校3年生 図書館インタビュー・ミニブックトーク	28人
10月30日(金)	吉身幼稚園 図書館見学・お話会・貸出	66人
11月6日(金)	市立守山中学校1年生 ユニバーサルデザイン 調査	25人
1月10日(日)	龍谷大学社会学部社会学科 インタビュー	1人

(2) 職場体験学習等

市内全公立中学校2年生及び私立高校2年生の職業体験等の受入れを行なった。

期 日	学校名等	参加人数
8月5日(水)～8日(土)	立命館守山高校2年生インターンシップ	4人
9月4日(金)～10日(木)	市立守山中学校2年生職場体験学習	4人
9月25日(金)～30日(水)	守山北中学校2年生職場体験学習	5人
10月19日(月)～24日(土)	県立守山中学校2年生職場体験学習	5人
10月26日(月)～31日(土)	明富中学校2年生職業体験学習	5人
11月12日(木)～18日(水)	守山南中学校2年生職場体験学習	4人
12月9日(水)～10日(木)	守山養護学校中等部2年生職場体験	2人

(3) 中洲小学校出張貸出

学校からの依頼により、遠隔地である中洲小学校の子どもたちへ、月に1回図書の出張貸出を行なう。

4月17日・5月15日・6月5日・7月3日・9月18日

10月16日・11月20日・12月11日・1月15日・2月19日・3月11日

(累計 1,633冊 520人利用)

(4) 出前お話会等(講話含む)

期 日	内 容	参加人数
5月9日(土)	にこにこ広場出前お話会(市民体育館)	80人
10月16日(金)	古高保育園子育て教室おはなし会	30人
6月11日(木)・9月18日(金)・ 11月13日(金)・1月14日(木)・ 3月18日(金)	守山北高等学校読書週間お話会	540人

期 日	内 容	参加人数
6月5日（金）	幼児教育初任者研修講師	100人
8月4日（火）	滋賀県教育委員会主催先生のための子ども 読書学習講座講師	100人
2月19日（金）	中洲中学校6年生総合学習 夢プロジェクト 講話	27人
3月19日（土）	『滋賀の教師塾』『教育実践講座』講師	180人

(5) 出前ブックトーク

期 日	内 容 等	人 数
4月16日（木）	立入が丘小学校6年生 「相棒と出会う」	59人
5月29日（金）	立入が丘小学校3年生 「みんな なかま みんな ともだち」	67人
7月9日（木）	中洲小学校1・2年生 「あなのさきにはナニがある?」	50人
7月9日（木）	明富中学校1年生 「ひと駅のあいだに…」	105人
7月10日（金）	中洲小学校3・4年生 「気持ちを伝える方法は？」	47人
7月10日（金）	明富中学校1年生 「出会う、そして共に」	73人
7月13日（月）	速野小学校3年生 「どうやって気持ちを伝えるの？」	162人
7月15日（水）	東大津高校1年生 「これから 行く道 どんな道？」	87人
7月29日（水）	立入が丘小学校教職員研修 ブックトーク研修「守山と野洲川と」	13人
8月26日（水）	守山小学校3年生 ブックトーク「今森光彦さんの本」 お話「本で調べる」	198人
9月30日（水）	小津小学校6年生 「平和 戦争 たしかにあったこと」	55人
10月5日（月）	吉身小学校読書クラブ ブックトーク「ともだち・なかま・みんな ながいる」 お話「ブックトークのやり方」	10人
10月16日（金）	中洲小学校5年生 「水・川・湖＜野洲川と琵琶湖＞」	29人
10月23日（金）	中洲小学校6年生 「平和 戦争 たしかにあったこと」	27人

期 日	内 容 等	人 数
12月2日（水）	玉津小学校3年生「いただきます」	30人
12月4日（金）	守山南中学校1年生 「いのちと心」「つながるいのち」「すくう・ つなぐ<命>」	310人
12月10日（木）	守山南中学校1年生特別支援クラス 「食べたらどうなる!？」	8人
12月17日（木） 12月18日（金）	市立守山中学校1年生 「不思議な世界へ」	211人

(6) 学校図書館支援出前講座

市内各小・中学校の学校図書館および読書活動を支援するボランティア等の養成をはかることで、児童生徒および教師の学校図書館利用を促し、読書活動および学習活動の促進に資するため、図書館職員が学校図書館に出向きノウハウを伝える。平成26年度より実施。

期 日	内 容 等	人 数
5月14日（木）	小津小学校読書ボランティア打合せ会 絵本の読み聞かせなど	11人
6月1日（月）	小津小学校図書委員会 絵本の読み聞かせの仕方・絵本の選び方	子ども16人 大人3人
7月2日（木）	立入が丘小学校 本よみさん太ろう 研修会 絵本の読み聞かせの仕方・絵本の選び方	5人

・滋賀県学校図書館活性化支援事業 明富中学校図書館リニューアル 支援

6月1日 6月26日 7月17日 8月17日

(7) 学校司書相談支援

平成27年度生涯学習課任用で市立4中学校へ派遣されている学校司書1名の相談について図書館にて応ずる。

5月25日 6月29日 10月26日 11月26日 1月27日 2月29日

市立守山中学校図書館蔵書の除籍について 於：現地 9月14日 1月25日

(8) 「放課後子ども教室@中洲」(愛称：アスキャン)

中洲小学校より講師依頼を受けて開催。平成27年度笹川科学研究助成（実践研究部門）

対象：中洲小学校4・5・6年生希望者

内容：探求学習探求学習・実験（中西先生（教育研究所）

ブックトーク、本の貸出（図書館職員）

日 時	テ ー マ	参加人数
6月3日（水）	「火のおきる仕組みを探る」	33人
7月1日（水）	「梅干しから塩を取り出す」	39人
9月16日（水）	「水のりと紙の不思議を探る」	36人
11月18日（水）	「巨大な石材を運ぶ方法を探る」	34人

(9) としょかんわくわくボックス

園児の読書活動推進の一助とするため、従来の団体貸出に加えてセット絵本を希望する市内全園に貸出す。市内各園へ絵本・紙芝居を30冊1箱に入れ（22セット・テーマ別（あかちゃんのおほん、きせつのおほん、からだ・けんこうのおほん）各1セット用意）、4週間に1回配送する。平成27年度は12回配送予定。

金曜日(1) 配送園：中洲幼稚園・ひなぎくこども園・速野幼稚園

月曜日(1) 配送園：物部幼稚園・古高保育園

水曜日(1) 配送園：カナリヤ保育園・守山保育園・守山幼稚園

金曜日(2) 配送園：小津こども園・玉津こども園

月曜日(2) 配送園：若鮎保育園・カナリヤ第2保育園

水曜日(2) 配送園：吉身保育園・吉身幼稚園

金曜日(3) 配送園：速野カナリヤこども園・河西幼稚園・はすねだこども園

月曜日(3) 配送園：浮気保育園・立入が丘幼稚園

・ミニとしょかんわくわくボックス

平成27年度より市内の保育環境にある子どもたちが分け隔てなく本を利用できるよう、希望する各家庭的保育室へ絵本15冊1箱に入れ、4週間に1回各拠点保育園へ配送する。

利用の家庭的保育室

はぐHUG・すまいるるーむ・おはな・ぽっぽ・ふゅーチャー

6. 館内美術空間の創出

(1) 美術品特別提供

提供者	作品	時期
勝島玄宥氏	「印象・室生寺」(洋画)	4月
石田秋次氏	「のぞみ」(彫刻)	5月・6月
梅景あい子氏	「吹き寄せ」(染織)	7月・8月
今井光華氏	「黒黒と土が蘇る」(書)	9月・10月
澤野二郎氏	「移ろう」(写真)	11月・12月
山本和子氏	「枇杷」(日本画)	1月・2月
勝島玄宥氏	「眺望 漁夫の砦より」(洋画)	3月

(2) 生け花展示提供：玄関ホールに生け花の展示の提供を守山市華道協会有志より受けた。



出張・としょかんかざり隊！
作品



としょかんかざり隊！
作品「チューリップからこんにちは」

7. 館内図書展示

図書館の雰囲気作りと利用者の読書意欲を誘うため、館内において季節・時節にそった様々な本の特集を行った。

月	一般書	児童書
4月	仕事人／4月23日は子ども読書の日／追悼・白河道さん／追悼・船戸与一さん	やってみよう!!／先生はどんな人？
5月	読み継がれる作品／音と食のマルシェ「ルシオールアートキッズフェスティバル」／追悼 長田弘氏／追悼 車谷長吉氏／翻訳家 福本友美子氏講演会	あなたのは、いーは?／もしも魔法がつかえたら☆
6月	個性派ぞろい! 司書のおすすめ／翻訳家 福本友美子氏講演会／追悼 高橋治氏／おすすめ 夏の過ごし方	雨がふったら…／みんななかま
7月	作家の別の顔／おすすめ 夏の過ごし方／夏休みおすすめBOOKS／追悼 鶴見俊輔さん	こわい? ふしぎ?／一歩 先へ
8月	戦後70年。今、平和について考える／夏休みおすすめBOOKS (中高生向け)／追悼 阿川弘之氏	夏休みおすすめBOOKS／ちょっとまへの課題図書／読書感想文におすすめの本／自由研究／今森光彦さんの本
9月	アートを読む、感ジル／敬老の日 読書のすすめ	あこがれのひと／時間のおはなし
10月	謎／1冊の本ができるまで／琵琶湖をまもる／追悼佐木隆三氏	こ・と・ば あそび／みんなステキ／ありがとう舟崎克彦さん
11月	「わたしの哲学 (ポリシー)」／新しい図書館って、どんな図書館になるの？	いっしょによもうよ／こんなお店があったらいいな
12月	今年を振り返って…／追悼水木しげる／追悼 野坂昭如さん	よるのあいだに／つながる命
1月	ニッポンの温故知新2016／市立図書館が生まれ変わります!／としょかん福袋／追悼 鹿島祥三さん	みんなぬくぬく♪♪マフラー&てぶくろ／日本文化を知ろう／としょかん福袋
2月	大切な人へ／第154回芥川賞・直木賞決定	ゆきのひ／カラダ は・ず・む!
3月	春スタート!／『街道をゆく』は近江からはじまった／追悼 夏樹静子さん	この木なんの木／野球場へ行こう

・参考資料室図書展示

期 間	テ ー マ
4月・5月	滋賀の雑誌たち
6月・7月	近江・中近世の城郭
8月・9月	彦根探訪
10月・11月	芭蕉、近江に行く
12月・1月・2月	数字でみる滋賀
3月	学校で、社会で学ぶ滋賀の教育



としょかんかざり隊!
作品「わくわくハロウィン!」

8. 市民参加活動

(1) としょかんかざり隊！

来館者からボランティアを募り、毎月1回折り紙等で図書館の飾りを制作する。

期 日	内 容	参加人数
4月26日（日）	「天までのぼれ！こいのぼり」	8人
5月17日（日）	出張・としょかんかざり隊！ルシオール会場にて	338人
6月28日（日）	「ゆうらり七夕流れ星」	29人
7月26日（日）	「花火がドーン！」	53人
8月23日（日）	「こすもす畑でこんにちは」	22人
9月27日（日）	「わくわくハロウィン！」	27人
10月25日（日）	「森の冬じたく」	15人
11月22日（日）	「リースいっぱいクリスマス」	12人
12月20日（日）	「たこたこ天まであがれ〜！」	10人
1月24日（日）	「ぼかぼかおしゃれ手袋」	5人
2月14日（日）	「おひなさま集まれ！」	19人
3月13日（日）	「チューリップからこんにちは」	10人

(2) 本おなおし隊

図書館大好き委員会を中心に本等の修理を行う。

期 日	参加人数	期 日	参加人数
4月16日（木）	5人	10月15日（木）	7人
5月21日（木）	13人	11月12日（木）	11人
6月11日（木）	24人	12月17日（木）	9人
7月2日（木）	8人	1月28日（木）	9人
8月27日（木）	7人	2月18日（木）	9人
9月17日（木）	6人	3月17日（木）	8人

(3) ボランティア養成講座

期 日	内 容	参加人数
6月11日（木）	ボランティア養成講座「ページの落ちた本をなおす」 講師 井上 淳子 氏（元枚方市図書館司書）	24人
1月22日（金）	お話ボランティア養成講座「わらべうたを楽しもう」 講師 おはなしボランティアまめっちょ 森 治美 氏（長浜市）	28人

(4) お話ボランティアの集い

期 日	内 容	講 師	参加人数
10月31日（土）	30歳を超えた絵本 （読み聞かせとして使える 絵本の勉強会）	古川 信夫 氏 （福音館書店編集者）	14人

(5) お話ボランティアグループ一覧

団 体 名	人 数	団 体 名	人 数
おづお話会	10人	どりーむ	15人
お話会たんぽぽ	8人	ひだまり	20人
言の葉の森	1人	本よみさん太郎	35人
ころんころんクラブ	14人	ほんわかい	9人
そらいろえぶろん	34人	守山児童図書研究会	12人
玉津ひばり文庫	16人	吉身ひまわり	23人

(6) その他活動グループ

団 体 名	人 数
守山古文書愛好会	63人
守山ビデオクラブ	21人



ボランティア養成講座
講師 井上淳子氏



お話ボランティア養成講座
講師 森 治美氏

9. 雑誌スポンサー制度

雑誌コーナーの充実及び図書館における利用サービスの向上を図る目的で行う。雑誌に係る費用をスポンサーとなる企業・商店・団体および個人に負担してもらい、雑誌カバー等にスポンサー広告を記載する。

団 体 名	雑 誌 名	提 供 期 間
守山市自転車競技連盟	「BICYCLE21」	平成27年12月から 平成28年11月まで
滋賀県民共済生活協同組合	「和楽」「ランニングクリール」「やさい畑」	平成27年12月から 平成28年11月まで
株式会社 本のがんこ堂	「サンキュ!」「日経マネー」	平成27年12月から 平成28年11月まで
北野医院	「レコード芸術」	平成27年4月から 平成28年3月まで

10. 全域サービス

- ・速野会館・中洲会館の予約本受取りサービス
受取り時間 会館が開いている日の8時30分から17時15分まで
4月から3月まで 合計440冊、のべ347人
- ・駅前総合案内所の予約本受け取りサービス
受取り時間 案内所が開いている日の7時30分から19時30分まで
4月から3月まで 合計4,183冊、のべ3,160人

11. 医療機関との連携

- ・がん相談支援センター出張相談
平成26年11月より事業開始。毎月第1・3木曜日10時から13時まで
県立成人病センター内のがん相談支援センターの専門スタッフによる個別無料相談
(1人1時間以内) 図書館で事前予約を受け付ける。
4月から3月まで3日実施 利用5人
- ・滋賀県立成人病センターがん相談支援センター共同事業講演会
「としょかんでかながえよう がんのこと」
平成28年2月12日(金)
一部「知っておこう がんのこと」
水田 和彦 氏(滋賀県立成人病センター院長補佐)
ほほえみセンター(親子(乳幼児)) 親子40組(80人)
二部「がんになるリスクを減らすために今できること」
水田 和彦 氏(滋賀県立成人病センター院長補佐)
「がん情報の探し方」
岡村 理 氏(滋賀県立成人病センターがん相談支援センター)
図書館2階視聴覚室(図書館利用者、守山市民) 一般10人

12. リユース図書

除籍図書・雑誌、不要な寄贈本を自由にお持ち帰りいただく。

- ・リユースコーナー 7,473冊
- ・リユースフェア 7月4日から6日開催 1,853冊
2月27日から29日開催 5,101冊

13. 広報活動

- (1) 市広報「図書館だより」「おすすめBOOKS」(月1回)
- (2) 有線放送音声ガイダンス
- (3) 年報『草蜚』第36号の発行
- (4) 児童室だより『はたるぶくろ』(低学年向・高学年向各1種)の発行(月1回)
- (5) 『としょかん通信』の発行(月1回)

- (6) 「夏休みおすすめBOOKS」(小学校低・中・高学年・中高生向各1種)の発行
 (7) ホームページ「蔵書検索・お知らせ・催し・カレンダー・施設紹介等」随時更新

14. 映画会

フィルムライブラリーのある図書館

大人向けの映画会「ライブラリーシネマ」をはじめ、こども映画会を一か月に1回実施した。

(1) ライブラリーシネマ

期 日	タイトル	参加人数
5月16日(土)	「人生、いろどり」	22人
7月18日(土)	「東京家族」	30人
3月19日(土)	「そして、父になる」	41人

(2) こども映画会 毎月第4土曜日午前11時より開催

期 日	上映作品	参加人数
4月25日(土)	「スプーンおばさん なくなったぼうし」 「おおきくなるっていうことは」「言うなの地蔵」	41人
5月23日(土)	「ともだちや」 「たろうのおでかけ」	55人
6月27日(土)	「七夕さま」「みずいろのながぐつ」 「ボクの味方は強いワニ」	29人
7月25日(土)	「王様タクシー」「海は広いね、おじいちゃん」 「タヌキと彦市」	73人
8月22日(土)	「三年寝太郎」「あっちゃんのはたけ」 「ほんとうにオバケはいるの?」	38人
9月26日(土)	「粉屋とロバ」「うずらちゃんのかくれんぼ」 「ねずみくんとブランコ」	46人
10月24日(土)	「屁ひり女房」「ねないこだれだ」 「スプーンおばさん ふしぎオルガンの名演奏」	42人
11月28日(土)	「キツネとヤギ」「えものはどこだ」 「ねずみの嫁」	16人
12月19日(土)	「笠地蔵」 「クリスマスのおくりもの」	23人
1月23日(土)	「りんごがひとつ」「桃太郎」 「ターちゃんのでぶくろ」	30人
2月20日(土)	「スプーンおばさん ハチャメチャペンキぬり」 「ぐるんぱのようちえん」	55人
3月26日(土)	「すっぽんぽんのすけ」「舌切り雀」 「スモウマン」	22人

15. 図書館整備について

- ・ 図書館拡張用地を駐車場に、ならびに元町杉江線からの進入路を市道として整備し4月より供用開始。
- ・ 4月1日 図書館整備準備室を設置し、具体的な管理運営方法等を庁内で検討開始。
- ・ 6月 図書館整備準備室より、基本設計・実施設計委託費等を6月補正にて計上。
- ・ 7月1日 守山市立図書館設計審査委員会設置。

(任期 平成27年8月1日から平成27年12月28日まで)

氏名	備考	氏名	備考
平尾和洋	建築専門	津屋芙未	文化交流専門
藤本壮介		清原健	経済専門
布野修司		今関信子	児童文学専門
岸本岳文	図書館専門	高野隆男	自治会代表

- ・ 守山市立図書館「本の森」改築基本設計・実施設計業務に係る公募型プロポーザル

10月6日(火) 1次審査 16者から7者を選定

- 通過者 5 株式会社 三上建築事務所(茨城県水戸市)
 6 有限会社 西沢立衛建築設計事務所(東京都江東区)
 8 ケイ・アソシエイツ/安井設計共同企業体
 代表:株式会社安井建築設計事務所(大阪府大阪市)
 12 株式会社隈研吾建築都市設計事務所(東京都港区)
 13 株式会社遠藤秀平建築研究所(大阪府大阪市)
 15 株式会社飯田善彦建築工房(神奈川県横浜市)
 16 東畑建築事務所・ジェイアール西日本コンサルタンツ設計共同企体
 代表:株式会社東畑建築事務所 大阪事務所(大阪府大阪市)

11月29日(日) 2次審査 公開プレゼンテーションおよび非公開審査(防災センター)

優秀者(契約者) 12 株式会社隈研吾建築都市設計事務所(東京都港区)

次点者 15 株式会社飯田善彦建築工房(神奈川県横浜市)

12月7日 契約(守山市立図書館『本の森』改築基本設計・実施設計業務

平成27年12月7日から平成28年10月31日まで)

- ・ 12月22日 守山市立図書館改築建設委員会設置

(任期 平成28年1月4日から平成31年3月31日まで)

氏名	備考	氏名	備考
平尾和洋	建築専門	津屋芙未	文化交流専門
藤本壮介		清原健	経済専門
布野修司		今関信子	児童文学専門
岸本岳文	図書館専門	高野隆男	自治会代表

※高野隆男氏が平成28年1月に逝去されたため、自治会代表は平成28年4月19日まで空席

・図書館建設アドバイザー委嘱

(任期 平成27年12月7日から平成31年3月31日まで)

氏名	備考
平尾和洋	建築専門
岸本岳文	図書館専門
今関信子	児童文学専門



公開プレゼンテーション会場

- ・2月21日(日) 午後2時から午後5時まで 防災センター
ワークショップ みんなでつくろう 新しい図書館!

(参加者33人 傍聴10人)

16. その他

【修繕】

- ・4月 1F男子トイレ詰まり解消修繕
- ・5月 防犯カメラ録画機修繕
- ・5月 吸収式冷温水機ヒューズ交換
- ・8月 ブラインド修繕
- ・10月 消火水槽ボールタップ取替修繕
- ・10月 新聞収納棚スライド金具修繕
- ・2月 図書館駐車場区画線修繕
- ・2月 ブラインド修繕
- ・3月 拡張駐車場進入路のカーブミラー修繕
- ・3月 レーザープリンター修繕
- ・3月 消防設備修繕(地区音響装置)



公開プレゼンテーション

【寄贈】

- ・12月11日 滋賀県民共済より児童書410冊(約50万円相当)の寄贈を受け、贈呈式を1階児童室にて行った。



ワークショップ
みんなで作ろう新しい図書館!



ワークショップ
みんなで作ろう新しい図書館!会場

Ⅲ 図書資料等受入状況

1 蔵書状況

- ◎蔵書冊数 308,300冊（うち郷土資料 17,270冊）
- ◎除籍冊数 13,550冊
- ◎受入冊数 14,783冊

	購 入	寄贈他	計
図 書	11,414	3,369	14,783
うち 児 童 書	1,949	965	2,914
うち 郷土資料	62	701	763

その他の資料

- ◎新聞 19種
- ◎雑誌 172種 うち購入156種
- ◎追録 2種 現行日本法規 守山市例規集
- ◎分類別蔵書冊数

分 類	前 年 度 蔵書冊数	除籍等冊数		分類変更	受入冊数		蔵書冊数 合 計
		当 月	合 計		当 月	受入合計	
0 総 記	7,939		287	2	4	391	8,045
	564		58		1	23	529
1 哲 学	8,722		483		3	462	8,701
	515		27		0	12	500
2 歴 史	19,683		1,031	4	29	1060	19,716
	2,617		135		0	44	2,526
3 社会科学	31,512		1,963	2	11	1551	31,102
	3,336		192		1	108	3,252
4 自然科学	20,768		1,345	3	9	1194	20,620
	7,346		557		3	340	7,129
5 技 術	20,971		1,326	△ 2	16	1396	21,039
	2,123		157		3	100	2,066
6 産 業	8,113		509	△ 5	2	409	8,008
	1,081		85		1	55	1,051
7 芸 術	22,612		1,086	△ 2	25	1125	22,649
	3,248		210		1	157	3,195
8 言 語	5,057		453	2	1	191	4,797
	726		55		0	29	700
9 文 学	111,521		4,707	△ 1	74	4851	111,664
	30,233		490		1	656	30,399
E 絵 本	33,657		358		11	1390	34,689
	33,657		358		11	1390	34,689
郷土資料	16,512		2	△ 3	96	763	17,270
	0					0	0
合 計	307,067	0	13,550		281	14,783	308,300
	85,446	0	2,324		22	2,914	86,036

下段はうち児童書
うち

録音資料	1,672		12		3	4	1,664
点字資料	233		1		2	8	240
大活字本	1,145					2	1,147

(平成28年3月31日現在)

2 平成27年度受入雑誌一覧

No.	タイトル	出版社	刊行頻度	備考
1	AERA	朝日新聞出版	週刊	
2	アサヒカメラ	朝日新聞出版	月刊	
3	アニメージュ	徳間書店	月刊	
4	あまから手帖	クリステ関西	月刊	
5	an・an	マガジンハウス	週刊	
6	いきいき	いきいき	月刊	
7	美しいキモノ	ハースト婦人画報社	季刊	
8	HR	グラフィティ	隔月	
9	栄養と料理	女子栄養大学出版部	月刊	
10	ESSE	フジテレビジョン	月刊	
11	edu	小学館	隔月	
12	演劇ぶっく	えんぶ	隔月	
13	オートバイ	モーターマガジン社	月刊	
14	オール読物	文藝春秋社	月刊	
15	おりがみ	日本折紙協会	月刊	
16	オレンジページ	オレンジページ	月2	
17	音楽と人	音楽と人	月刊	
18	音楽の友	音楽之友社	月刊	
19	会社四季報	東洋経済新報社	季刊	
20	CG カーグラフィック	カーグラフィック	月刊	
21	かつくら	新紀元社	季刊	
22	学校図書館	全国学校図書館協議会	月刊	
23	家庭画報	世界文化社	月刊	
24	Kansai Walker	角川マガジンズ	隔週	
25	関西ゼクシィ	リクルート	月刊	
26	関西のつり	岳洋社	月刊	
27	がんサポート	創英社	月刊	
28	キネマ旬報	キネマ旬報社	月2	
29	CUTIE	宝島社	月刊	
30	きょうの健康	日本放送出版協会	月刊	
31	きょうの料理	日本放送出版協会	月刊	
32	暮らしの手帖	暮らしの手帖社	隔月	
33	クララ	新書館	月刊	
34	CREA	文藝春秋社	月刊	
35	クロワッサン	マガジンハウス	月2	
36	群像	講談社	月刊	
37	芸術新潮	新潮社	月刊	
38	月刊ガバナンス	ぎょうせい	月刊	
39	月刊クーヨン	クレヨンハウス	月刊	
40	月刊自家用車	内外出版社	月刊	
41	月刊バスケットボール	日本文化出版	月刊	
42	月刊ピアノ	ヤマハミュージックメディア	月刊	
43	現代詩手帖	思潮社	月刊	
44	現代農業	農文協	月刊	
45	現代の図書館	日本図書館協会	季刊	

No.	タイトル	出版社	刊行頻度	備考
46	湖国と文化	滋賀県文化振興事業団	季刊	
47	コットンタイム	主婦と生活社	隔月	
48	こどもとしょかん	東京子ども図書館	季刊	
49	子どもと読書	親子読書地域文庫全国連絡会	隔月	
50	子供の科学	誠文堂新光社	月刊	
51	この本読んで！	出版文化産業振興財団	季刊	
52	como	主婦の友社	隔月	
53	ゴルフダイジェスト	ゴルフダイジェスト社	月刊	
54	碁ワールド	日本棋院	月刊	
55	CYCLE SPORTS	八重洲出版	月刊	
56	サッカーマガジンZONE	ベースボールマガジン社	月刊	
57	SAVVY	京阪神エルマガジン社	月刊	
58	サライ	小学館	月刊	
59	サンキュ！	ベネッセコーポレーション	月刊	
60	CDジャーナル	音楽出版社	月刊	
61	JJ	光文社	月刊	
62	JTB時刻表	JTBパブリッシング	月刊	
63	自治体ソリューション	ぎょうせい	月刊	
64	児童心理	金子書房	月刊	
65	詩とファンタジー	かまくら春秋社	半年刊	
66	じゃらん	リクルート	月刊	
67	週刊朝日	朝日新聞出版	週刊	
68	週刊金曜日	金曜日	週刊	
69	週刊新潮	新潮社	週刊	
70	週刊ダイヤモンド	ダイヤモンド社	週刊	
71	週刊東洋経済	東洋経済新報社	週刊	
72	週刊文春	文藝春秋社	週刊	
73	週刊ベースボール	ベースボールマガジン社	週刊	
74	趣味の園芸	日本放送出版協会	月刊	
75	将棋世界	日本将棋連盟	月刊	
76	小説すばる	集英社	月刊	
77	じんけん	滋賀県人権センター	月刊	
78	人権と部落問題	部落問題研究所	月刊	
79	新潮	新潮社	月刊	
80	新潮45	新潮社	月刊	
81	Ski journal	スキージャーナル(株)	月刊	
82	SCREEN	近代映画社	月刊	
83	すてきにハンドメイド	日本放送出版協会	月刊	
84	ステラ	NHKサービスセンター	週刊	
85	STORY	光文社	月刊	
86	SUMAI no SEKKEI	扶桑社	隔月	
87	相撲	ベースボールマガジン社	月刊	
88	正論	産業経済新聞社	月刊	
89	世界	岩波書店	月刊	
90	装苑	文化出版局	月刊	
91	ソトコト	木楽舎	月刊	

No.	タイトル	出版社	刊行頻度	備考
92	TIME	タイム・インク	週刊	
93	Tarzan	マガジンハウス	隔週	
94	卓球王国	卓球王国	月刊	
95	旅の手帖	交通新聞社	月刊	
96	ダ・ヴィンチ	メディアファクトリー	月刊	
97	たまごクラブ	ベネッセコーポレーション	月刊	
98	ダンスビューウ	モダン出版	月刊	
99	短歌	KADOKAWA	月刊	
100	CHANTO	主婦と生活社	月刊	旧『すてきな奥さん』
101	中央公論	中央公論新社	月刊	
102	デジモノステーション	エムオン・エンタテイメント	月刊	
103	鉄道ファン	交友社東京出版	月刊	
104	テニスマガジン	ベースボールマガジン社	月刊	
105	天然生活	地球丸	月刊	
106	天文ガイド	誠文堂新光社	月刊	
107	ドゥーパ	学研	隔月	
108	図書館の学校	図書館振興財団	季刊	
109	図書館雑誌	日本図書館協会	月刊	
110	ドラゴン マガジン	富士見書房	隔月	
111	ナショナルジオグラフィック	日経ナショナルジオグラフィック社	月刊	
112	Number	文藝春秋社	隔週	
113	ニコ☆プチ	新潮社	隔月	
114	ニコラ	新潮社	月刊	
115	日経WOMAN	日経BP社	月刊	
116	日経エコロジー	日経BP社	月刊	
117	日経サイエンス	日経サイエンス社	月刊	
118	日経TRENDY	日経BP社	月刊	
119	日経パソコン	日経BP社	隔週	
120	日経PC21	日経BP社	月刊	
121	日経ビジネス	日経BP社	週刊	
122	日経マネー	日経BP社	月刊	
123	日本児童文学	日本児童文学者協会	隔月	
124	Newton	ニュートンプレス	月刊	
125	ノーマライゼーション	日本障害者リハビリテーション協会	月刊	
126	non・no	集英社	月刊	
127	俳句	KADOKAWA	月刊	
128	BICYCLE21	ライジング出版	月刊	
129	花時間	エンターブレイン	季刊	
130	母の友	福音館書店	月刊	
131	BE-PAL	小学館	月刊	
132	美術手帖	美術出版社	月刊	
133	BIG tomorrow	青春出版社	月刊	
134	ビデオサロン	玄光社	月刊	
135	ひよこクラブ	ベネッセコーポレーション	月刊	
136	Hiragana Times	ヤック企画	月刊	
137	FINEBOYS	日之出出版	月刊	

No.	タイトル	出版社	刊行頻度	備考
138	婦人公論	中央公論新社	月2	
139	婦人之友	婦人之友社	月刊	
140	武道	ベースボールマガジン社	月刊	
141	PriPri	世界文化社	月刊	
142	BRUTUS	マガジンハウス	月2	
143	プレジデント	プレジデント社	隔週	
144	プレジデント Fammy	プレジデント社	季刊	
145	pre-mo	主婦の友社	季刊	
146	文学界	文藝春秋社	月刊	
147	文藝春秋	文藝春秋社	月刊	
148	VERY	光文社	月刊	
149	本の雑誌	本の雑誌社	月刊	
150	ミセス	文化出版局	月刊	
151	mini	宝島社	月刊	
152	みんなの図書館	教育史料出版会	月刊	
153	mundi	国際協力機構	月刊	
154	MEN'S CLUB	ハースト婦人画報社	月刊	
155	MEN'S NON-NO	集英社	月刊	
156	MORE	集英社	月刊	
157	MOE	白泉社	月刊	
158	Modern Living	ハースト婦人画報社	隔月	
159	monoマガジン	ワールドフォトプレス	月2	
160	やさいの時間	日本放送出版協会	月刊	
161	やさい畑	家の光協会	隔月	
162	山と溪谷	山と溪谷社	月刊	
163	ゆうゆう	主婦の友社	月刊	
164	ユリイカ	青土社	月刊	
165	ラジオ深夜便	NHKサービスセンター	月刊	
166	ランナーズ	アールビーズ	月刊	
167	ランニングマガジnkリアル	ベースボールマガジン社	月刊	
168	LEE	集英社	月刊	
169	Leaf	リーフパブリケーションズ	月刊	
170	陸上競技マガジン	ベースボールマガジン社	月刊	
171	Lei Wedding	京都リビング新聞社	月刊	
172	レイクスマガジン	滋賀レイクスターズ レイクスマガジン編集部	月刊	
173	歴史街道	PHP研究所	月刊	
174	歴史読本	KADOKAWA	季刊	
175	レコード芸術	音楽之友社	月刊	
176	和楽	小学館	月刊	

平成27年度休刊雑誌

	CUTIE	宝島社	月刊
	花時間	エンターブレイン	季刊
	歴史読本	KADOKAWA	季刊

3 平成27年度受入新聞一覧

	紙 名	
1	京都新聞	日刊
2	京都新聞 (夕刊)	日刊
3	朝日新聞	日刊
4	朝日新聞 (夕刊)	日刊
5	産経新聞	日刊
6	産経新聞 (夕刊)	日刊
7	中日新聞	日刊
8	中日新聞 (夕刊)	日刊
9	日本経済新聞	日刊
10	日本経済新聞 (夕刊)	日刊
11	毎日新聞	日刊
12	毎日新聞 (夕刊)	日刊
13	読売新聞	日刊
14	読売新聞 (夕刊)	日刊
15	日刊工業新聞	週5日刊
16	日経流通新聞	週3日刊
17	The Japan Times	週6日刊
18	日刊スポーツ	日刊
19	読書人	週刊

4 守山関係・広報・ミニコミ誌等

誌 名	誌 名
愛らぶもとまち	ぱくぱく
赤野井湾再生プロジェクト	速野の福祉
あらみ	速野の窓
石田ななまがり	ビッグレイク情報守山市民運動公園情報
伊勢自治会だより	ふあみさぼ通信
今浜自治会だより	ふくし一里塚
いやさか新聞	浮気自治会報
うめだニュース	ぶらり歩き守山を再発見MONTHLY遊ぶらん
NPO法人びわこ豊穰の郷関係	ふれあいもりやま
閻魔帖	ほたるぶくろ
岡だより	ほほえみ
おたっしゃ通信	ほほえみセンターだより
小津っ子	まちづくり小津

誌名	誌名
小津の福祉	まなびのひとこえ
乙貞	ものべ
かがやき平成27年度～	物小だより
語らいの『泉』	もぴか通信
かつべだより	もりの子きっず
金森自治会	守山駅前総合案内所
株式会社みらいもりやま21関係	守山NPOファイル
河西だより	守山音楽連盟だより
郷土	守山警察署管内の交通事故
くらしのたより	守山源氏保多留近江守山ライオンズクラブ広報
グランドメゾンかわら版和と輪の話	守山市関係資料平成26・27・28年度
研究所だより	守山市観光ボランティア便り
健康もりやま21	もりやま市議会だより
広報下之郷	守山市高齢福祉課発行物
広報もりやま	守山市市民課発行物
国際交流NEWSLETTER	守山市社会福祉協議会
コスモス	守山市人権関係資料
子どものための情報誌	守山市地域防災計画
ごみNOW	守山市内遺跡発掘調査・現地説明会資料
佐川美術館関係	守山市内学校案内
しあわせ	守山市民交流センターだより
滋賀県立成人病センター	守山市民新聞Extra版
市民病院だより	守山市民によるほたるマップ
少年センターだより	もりやま社協だより
「食育もーりもり」つうしん	守山青少年
白菊の里だより	もりやまタイムス
すこチャレ通信	守山都市計画マスタープラン
すこやかセンター健康だより	もりやま農委だより
センター通信	守山まるごと活性化プラン検討委員会
蒼風	守山南中学校学校通信
玉津公民館だより	もりやまみらい新聞
地球SOS(守山市ごみ・水環境問題市民会議広報)	守山老連
チャムとりり	門前茶屋かたたや
中洲の窓	野洲のまもり
中洲ふれあい通信	吉水
中野広報	よろこび
なかのひとびと	吉身中町みにみに情報
にゅーすもりやま	
ネオっ子ひろば	

Ⅳ 統計資料

1 平成27年度図書の貸出状況（個人）

月	貸出冊数				貸出人数				新規登録者数				開館日数
	一般書	児童書	計	累計	一般	児童	計	累計	一般	児童	計	累計	
4	32,245	18,769	51,014	51,014	9,916	1,820	11,736	11,736	123	131	254	254	24
5	33,490	20,329	53,819	104,833	10,615	1,983	12,598	24,334	127	90	217	471	23
6	32,573	19,794	52,367	157,200	10,550	1,951	12,501	36,835	108	36	144	615	24
7	35,383	28,424	63,807	221,007	11,429	3,170	14,599	51,434	138	140	278	893	25
8	36,178	29,867	66,045	287,052	11,848	3,588	15,436	66,870	128	118	246	1,139	26
9	31,861	19,105	50,966	338,018	10,224	1,789	12,013	78,883	63	30	93	1,232	22
10	33,612	20,590	54,202	392,220	10,848	1,917	12,765	91,648	105	112	217	1,449	25
11	32,302	21,366	53,668	445,888	10,635	1,970	12,605	104,253	88	52	140	1,589	23
12	33,127	20,774	53,901	499,789	9,915	1,760	11,675	115,928	63	36	99	1,688	22
1	31,661	20,998	52,659	552,448	10,638	1,757	12,395	128,323	86	37	123	1,811	21
2	30,224	18,461	48,685	601,133	9,230	1,406	10,636	138,959	74	27	101	1,912	18
3	34,061	20,733	54,794	655,927	11,045	2,005	13,050	152,009	96	50	146	2,058	24
計	396,717	259,210	655,927		126,893	25,116	152,009		1,199	859	2,058		277
			1日当り	2,368			1日当り	549			1日当り	7.43	

前年度	379,019	236,731	615,750		118,907	23,301	142,208		1,155	784	1,939		275
(比)	104.7%	109.5%	106.5%		106.7%	107.8%	106.9%		103.8%	109.6%	106.1%		100.7%

2 平成27年度 相互貸借貸出冊数

	4月	5月	6月	7月	8月	9月	10月	11月	12月	1月	2月	3月	年計
実貸出館数	23	24	20	25	28	21	25	21	22	20	26	22	55
貸出冊数	67	66	66	88	69	69	74	65	56	72	75	72	839
累計(冊)	67	133	199	287	356	425	499	564	620	692	767	839	

3 年次利用統計

項目		貸出冊数				貸出人数				新登録者数			開館日数
年		一般書	児童書	計	累計	一般	児童	計	累計	一般	児童	計	
昭和53年	1978	18,765	46,958	65,723	65,723	12,162	28,195	40,357	40,357	2,336	4,383	6,719	283
昭和54年	1979	34,605	63,050	97,655	163,378	21,742	33,019	54,761	95,118	1,473	2,250	3,723	279
昭和55年	1980	49,489	68,278	117,767	281,145	22,661	28,775	51,436	146,554	1,138	1,056	2,194	276
昭和56年	1981	57,040	66,082	123,122	404,267	24,299	26,682	50,981	197,535	1,011	1,103	2,114	278
昭和57年	1982	57,978	70,702	128,680	532,947	25,369	27,208	52,577	250,112	967	1,012	1,979	279
昭和58年	1983	58,413	70,464	128,877	661,824	26,418	27,325	53,743	303,855	935	913	1,848	279
昭和59年	1984	57,856	68,555	126,411	788,235	25,824	25,668	51,492	355,347	949	958	1,907	274
昭和60年	1985	68,659	74,081	142,740	930,975	24,079	23,217	47,296	402,643	992	967	1,959	275
昭和61年	1986	72,951	73,398	146,349	1,077,324	23,548	19,854	43,402	446,045	1,076	769	1,845	270
昭和62年	1987	76,907	70,073	146,980	1,224,304	25,042	17,929	42,971	489,016	1,109	787	1,896	266
昭和63年	1988	68,387	62,424	130,811	1,355,115	21,463	15,100	36,563	525,579	942	756	1,698	245

項 目		貸 出 冊 数				貸 出 人 数				新 登 録 者 数			開館 日数
		一般書	児童書	計	累計	一般	児童	計	累計	一般	児童	計	
平成元年	1989	87,730	85,501	173,231	1,528,346	28,030	19,973	48,003	573,582	1,913	1,329	3,242	228
平成2年	1990	110,966	96,870	207,836	1,736,182	37,172	19,614	56,786	630,368	1,789	1,258	3,047	259
平成3年	1991	130,144	102,285	232,429	1,968,611	42,576	20,549	63,125	693,493	1,846	1,094	2,940	261
平成4年	1992	151,618	105,069	256,687	2,225,298	48,617	21,595	70,212	763,705	1,924	1,244	3,168	262
平成5年	1993	192,788	128,232	321,020	2,546,318	50,024	21,182	71,206	834,911	1,992	1,392	3,384	261
平成6年	1994	213,633	127,413	341,046	2,887,364	50,482	25,463	75,945	910,856	2,355	1,317	3,672	256
平成7年	1995	238,448	132,904	371,352	3,258,716	55,982	27,583	83,565	994,421	2,701	1,380	4,081	261
平成8年	1996	255,084	137,853	392,937	3,651,653	60,550	26,337	86,887	1,081,308	1,980	912	2,892	259
平成9年	1997	266,297	135,859	402,156	4,053,809	64,563	24,114	88,677	1,169,985	2,184	954	3,138	261
平成10年	1998	286,596	147,759	434,355	4,488,164	70,726	25,451	96,177	1,266,162	2,346	979	3,325	262
平成11年	1999	298,093	157,062	455,155	4,943,319	75,515	25,262	100,777	1,366,939	2,214	909	3,123	266
平成12年	2000	295,685	161,502	457,187	5,400,506	75,832	25,973	101,805	1,468,744	2,082	891	2,973	262
平成13年	2001	284,852	156,233	441,085	5,841,591	75,025	23,686	98,711	1,567,455	1,999	925	2,924	261
平成14年	2002	311,165	173,463	484,628	6,326,219	77,213	23,818	101,031	1,668,486	2,561	793	3,354	272
平成15年	2003	299,581	162,174	461,755	6,787,974	74,121	20,702	94,823	1,763,309	1,900	582	2,482	273
平成16年	2004	314,049	168,896	482,945	7,270,919	79,159	21,428	100,587	1,863,896	1,858	730	2,588	274
平成17年	2005	328,133	175,391	503,524	7,774,443	82,117	20,950	103,067	1,966,963	1,835	727	2,562	274
平成18年	2006	317,036	175,108	492,144	8,266,587	81,613	19,190	100,803	2,067,766	1,824	876	2,700	274
平成19年	2007	320,620	189,287	509,907	8,776,494	83,540	20,105	103,645	2,171,411	1,627	986	2,613	276
平成20年	2008	337,043	192,421	529,464	9,305,958	85,648	20,665	106,313	2,277,724	1,480	858	2,338	273
平成21年	2009	357,470	202,085	559,555	9,865,513	88,255	21,224	109,479	2,387,203	1,475	938	2,413	261
平成22年	2010	379,523	222,840	602,363	10,467,876	96,666	21,762	118,428	2,505,631	1,465	789	2,254	276
平成23年	2011	389,060	234,681	623,741	11,091,617	108,427	24,434	132,861	2,638,492	1,333	868	2,201	277
平成24年	2012	388,409	243,970	632,379	11,723,996	116,540	24,661	141,201	2,779,693	1,282	782	2,064	277
平成25年	2013	380,459	239,976	620,435	12,344,431	117,770	23,365	141,135	2,920,828	1,230	780	2,010	277
平成26年	2014	379,019	236,731	615,750	12,960,181	118,907	23,301	142,208	3,063,036	1,155	784	1,939	275
平成27年	2015	396,717	259,210	655,927	13,616,108	126,893	25,116	152,009	3,215,045	1,199	859	2,058	277

4 平成27年度 在住別貸出統計

<貸出人数>

	4月	5月	6月	7月	8月	9月	10月	11月	12月	1月	2月	3月	合計
市 内	10,708	11,554	11,373	13,382	14,268	11,016	11,672	11,530	10,575	11,127	9,737	11,795	138,737
草 津 市	223	251	272	295	308	269	297	261	310	407	234	400	3,527
栗 東 市	309	278	317	344	324	257	275	312	310	361	268	362	3,717
野 洲 市	319	309	333	399	357	305	336	327	315	323	245	322	3,890
3 市 合 計	851	838	922	1,038	989	831	908	900	935	1,091	747	1,084	11,134
市 外 県 内	164	193	186	158	153	147	165	156	139	164	138	153	1,916
県 外	13	13	20	21	26	19	20	19	26	13	14	18	222
広 域 外 合 計	177	206	206	179	179	166	185	175	165	177	152	171	2,138
合 計	11,736	12,598	12,501	14,599	15,436	12,013	12,765	12,605	11,675	12,395	10,636	13,050	152,009

<貸出冊数>

	4月	5月	6月	7月	8月	9月	10月	11月	12月	1月	2月	3月	合計
市内	47,088	49,839	48,245	59,581	61,464	47,157	50,005	49,595	49,437	48,483	44,829	50,304	606,027
草津市	1,001	958	961	1,031	1,224	1,017	1,115	1,049	1,349	1,209	1,169	1,253	13,336
栗東市	1,194	1,257	1,393	1,422	1,444	1,212	1,271	1,408	1,422	1,472	1,281	1,565	16,341
野洲市	1,158	1,123	1,170	1,246	1,360	1,055	1,263	1,036	1,149	1,009	945	1,137	13,651
3市合計	3,353	3,338	3,524	3,699	4,028	3,284	3,649	3,493	3,920	3,690	3,395	3,955	43,328
市外県内	508	564	543	443	470	451	470	474	448	436	394	458	5,659
県外	65	78	55	84	83	74	78	64	96	50	67	77	871
広域外合計	573	642	598	527	553	525	548	538	544	486	461	535	6,530
合計	51,014	53,819	52,367	63,807	66,045	50,966	54,202	53,626	53,901	52,659	48,685	54,794	655,885

<実利用者数>

		4月	5月	6月	7月	8月	9月	10月	11月	12月	1月	2月	3月	4-3月分
市内	大人	3,951	4,079	4,153	4,530	4,622	4,042	4,113	4,053	3,809	4,015	3,883	4,084	11,063
	児童	935	1,071	1,023	1,778	1,767	996	1,011	1,006	923	925	806	1,013	3,765
合計		4,886	5,150	5,176	6,308	6,389	5,038	5,124	5,059	4,732	4,940	4,689	5,097	14,828
草津市	大人	93	95	92	95	103	101	103	104	115	92	96	93	275
	児童	4	4	6	7	5	3	4	4	7	7	4	6	23
栗東市	大人	138	130	136	144	148	120	121	140	139	151	134	149	422
	児童	14	11	15	15	20	13	14	14	16	12	12	16	52
野洲市	大人	137	125	133	141	144	124	138	130	121	122	111	121	434
	児童	3	2	2	4	5	1	1	0	2	1	1	1	15
3市合計	大人	368	350	361	380	395	345	362	374	375	365	341	363	1,131
	児童	21	17	23	26	30	17	19	18	25	20	17	23	90
市外県内	大人	60	55	62	55	52	46	49	48	47	49	47	49	180
	児童	1	1	1	2	2	3	0	2	0	0	0	1	6
県外	大人	8	7	9	9	12	10	9	8	12	9	8	10	24
	児童	0	1	0	0	0	0	0	0	0	0	0	0	1
広域外合計	大人	68	62	71	64	64	56	58	56	59	58	55	59	204
	児童	1	2	1	2	2	3	0	2	0	0	0	1	7
全館	大人	4,387	4,491	4,585	4,974	5,081	4,443	4,533	4,483	4,243	4,438	4,279	4,506	12,398
	児童	957	1,090	1,047	1,806	1,799	1,016	1,030	1,026	948	945	823	1,037	3,862
全館合計		5,344	5,581	5,632	6,780	6,880	5,459	5,563	5,509	5,191	5,383	5,102	5,543	16,260

<湖南4市（草津・守山・野洲・栗東）広域貸出協定 利用等統計> 縦：住民居住地 横：自治体（図書館名）

	貸出冊数							
	草津	南草津	草津計	守山	栗東	栗東西	野洲	合計
草津市民				13,336	18,082	9,286	6,827	47,531
守山市民	8,224	5,103	13,327		8,026	32,922	97,989	152,264
栗東市民	24,878	7,063	31,941	16,341			11,835	60,117
野洲市民	2,451	1,652	4,103	13,651	1,490	445		19,689
合計	35,553	13,818	49,371	43,328	27,598	42,653	116,651	279,601

	貸出人数							
	草津	南草津	草津合計	守山	栗東	栗東西	野洲	合計
草津市民				3,527	3,523	1,981	1,180	10,211
守山市民	1,639	1,094	2,733		1,569	6,862	18,856	30,020
栗東市民	4,209	1,716	5,925	3,717			2,574	12,216
野洲市民	820	445	1,265	3,890	293	146		5,594
合計	6,668	3,255	9,923	11,134	5,385	8,989	22,610	58,041

	登録者数（実利用者数）							
	草津	南草津	草津合計	守山	栗東	栗東西	野洲	合計
草津市民				298	497	340	124	1,259
守山市民			450		305	1,152	1,979	3,886
栗東市民			994	474			280	1,748
野洲市民			133	449	54	43		679
合計	0	0	1,577	1,221	856	1,535	2,383	7,572

5 平成27年度地域別貸出冊数

		人口(人)	学区別人口(人)	貸出冊数(冊)	学区別貸出冊数(冊)	平成26年度人口一人当たり貸出冊数(冊)	平成27年度人口一人当たり貸出冊数(冊)
守山	今宿	3,345	42,428	43,216	266,405	8.49	8.94
	梅田町	2,107		20,142			
	勝部	5,114		46,181			
	焰魔堂	1,157		10,189			
	千代町	1,090		9,101			
	阿村町	595		5,096			
	伊勢町	2,745		17,908			
	二町町	2,280		20,045			
	古高町	3,224		22,836			
	大門町	1,006		8,883			
	横江町	462		4,670			
	守山	5,738		58,138			
吉身	下之郷	2,120	5,871	16,236	112,825	9.04	9.33
	吉身	5,555		48,789			
	岡町	1,328		12,440			
	立入町	1,605		9,389			
	浮気町	2,957		25,971			
小津	金森町	1,824	3,922	24,714	21,425	5.15	5.46
	三宅町	920		7,691			
	大林町	570		4,486			
	欲賀町	1,429		11,867			
	森川原町	331		2,434			
	山賀町	342		1,691			
	杉江町	455		1,886			
玉津	赤野井	1,084	13,948	5,504	88,700	5.92	6.36
	矢島町	1,172		5,987			
	石田町	1,479		8,547			
	十二里	187		1,387			
河西	小島町	2,570	12,712	19,733	52,942	4.09	4.16
	播磨田	7,702		50,436			
	今市町	600		3,391			
	荒見町	369		3,161			
	笠原町	951		4,983			
	中町	368		1,259			
	川田町	1,388		5,737			
速野	洲本町	1,164	2,586	4,721	8,721	2.85	3.37
	木浜町	2,636		11,772			
	今浜町	2,086		8,909			
	水保町	6,826		27,540			
中洲	新庄町	221	81,467	729	605,787	7.05	7.44
	服部町	393		1,075			
	立田町	832		2,944			
	幸津川	746		2,608			
	小浜町	394		1,365			
守山市	計	81,467	81,467	605,787	605,787	7.05	7.44
広域	草津			13,336	43,328		
	栗東			16,341			
	野洲			13,651			
通勤通学	県内			5,659	6,530		
	県外			871			

655,645

※未整理資料は含まない

6 平成27年度図書予約・リクエスト等 受付状況

		4月	5月	6月	7月	8月	9月	10月	11月	12月	1月	2月	3月	合計
予約 受付	来館予約	786	798	798	1,022	884	818	936	799	776	878	761	824	10,080
	館内OPAC予約	223	187	187	280	223	204	240	225	250	235	161	239	2,654
	ネット予約	1,386	1,843	2,005	1,990	1,782	1,744	2,021	1,991	1,830	1,771	1,750	1,566	21,679
	所蔵分計	2,395	2,828	2,990	3,292	2,889	2,766	3,197	3,015	2,856	2,884	2,672	2,629	34,413
	未所蔵分	731	791	746	657	690	683	755	707	612	669	625	692	8,358
	予約受付計	3,126	3,619	3,736	3,949	3,579	3,449	3,952	3,722	3,468	3,553	3,297	3,321	42,771
	予約受付累計	3,126	6,745	10,481	14,430	18,009	21,458	25,410	29,132	32,600	36,153	39,450	42,771	
そ の 他	レファレンス	41	41	74	50	80	85	114	80	79	81	37	70	832
	入館者数	18,025	19,632	20,046	24,435	27,186	18,444	20,735	18,255	16,401	16,617	15,667	18,490	233,933
	書架案内(冊数)	344	366	353	519	641	292	387	310	319	292	281	338	4,442
	書庫出納(冊数)	412	552	520	603	681	536	638	490	608	465	492	543	6,540
	コピーサービス枚数	1,162	845	760	1,285	1,148	563	948	665	802	734	703	553	10,168
	ネット予約登録者数	280	255	176	345	286	125	243	172	123	151	137	221	2,514
	2階ネット端末利用件数	162	134	150	151	152	158	176	154	147	112	135	173	1,804
	参考資料出納	48	45	48	31	40	42	63	43	39	60	39	47	545
	個人寄贈冊数	156	109	202	224	137	84	399	208	146	13	82	20	1,780
	うち寄贈BOX	18	23	12	1	77	29	20	19	0	6	19	3	227
弁償本受入冊数	10	7	7	10	7	5	2	8	10	9	8	6	89	

7 平成27年度図書予約・リクエスト処理状況

		4月	5月	6月	7月	8月	9月	10月	11月	12月	1月	2月	3月	合計
自館	未所蔵購入貸出分	308	312	355	298	274	254	361	321	255	233	276	345	3,592
他 館 借 用 分	県立図書館借用分	204	199	175	160	194	133	225	203	208	191	185	179	2,256
	県内図書館借用分	72	72	74	78	68	78	94	75	53	54	57	77	852
	県外図書館借用分	23	45	37	48	35	33	54	42	32	22	26	27	424
	国会図書館借用分	0	0	0	0	0	0	0	0	1	0	1	0	2
	他館借用分計 (含・閲覧利用)	299	316	286	286	297	244	373	320	294	267	269	283	3,534
そ の 他	キャンセル・不要	326	364	365	428	470	319	359	367	275	339	247	377	4,236
	他館紹介	0	0	0	0	0	1	0	0	0	0	0	0	1
	コピー入手	0	12	10	9	7	8	14	3	17	9	2	6	97
	処理不能	2	19	9	9	7	5	2	4	5	6	4	11	83
	他	0	0	0	0	0	0	0	0	0	0	0	0	0
	その他計	328	395	384	446	484	333	375	374	297	354	253	394	4,417
リクエスト処理合計		935	1,023	1,025	1,030	1,055	831	1,109	1,015	846	854	798	1,022	
リクエスト処理累計		935	1,958	2,983	4,013	5,068	5,899	7,008	8,023	8,869	9,723	10,521	11,543	

8 平成27年度 月別駅前総合案内所・速野会館・中洲会館予約図書受渡

<図書受渡冊数>

	4月	5月	6月	7月	8月	9月	10月	11月	12月	1月	2月	3月	年計
駅前総合案内所(冊)	255	263	373	339	299	334	344	412	372	333	406	453	4,183
速野会館(冊)	21	31	23	31	50	28	37	55	29	32	35	46	418
中洲会館(冊)	2	0	2	1	2	1	0	3	3	2	3	3	22
合計(冊)	278	294	398	371	351	363	381	470	404	367	444	502	4,623

<延べ貸出者数>

	4月	5月	6月	7月	8月	9月	10月	11月	12月	1月	2月	3月	年計
駅前総合案内所(人)	198	203	265	245	245	253	259	317	275	249	289	362	3,160
速野会館(人)	21	26	20	28	37	24	26	39	23	21	27	35	327
中洲会館(人)	1	0	2	1	2	1	0	3	2	2	3	3	20
合計(人)	220	229	287	274	284	278	285	359	300	272	319	400	3,507

<実利用者数>

	4月	5月	6月	7月	8月	9月	10月	11月	12月	1月	2月	3月	6-3月
駅前総合案内所(人)	75	83	84	92	89	87	94	104	104	103	106	116	265
速野会館(人)	9	15	9	15	18	10	9	13	10	9	13	12	58
中洲会館(人)	1	0	1	1	1	1	0	1	1	2	2	2	6
合計(人)	85	98	94	108	108	98	103	118	115	114	121	130	329

9 平成27年度 団体貸出状況

	4月	5月	6月	7月	8月	9月	10月	11月	12月	1月	2月	3月	年計
実利用団体数	32	32	36	35	32	33	40	39	27	38	33	29	70
一般書(冊)	216	216	247	240	213	248	277	318	268	190	219	269	2,921
児童書(冊)	1,911	2,157	2,607	2,166	2,022	2,009	2,570	2,059	1,852	2,439	2,252	1,743	25,787
合計(冊)	2,127	2,373	2,854	2,406	2,235	2,257	2,847	2,377	2,120	2,629	2,471	2,012	28,708

10 実績と効果

項目	平成27年度	平成26年度	前年比
人口	81,467 人	80,867 人	100.7%
貸出冊数	655,927 冊	615,750 冊	106.5%
蔵書冊数	308,300 冊	307,067 冊	100.4%
年間購入冊数	11,414 冊	11,755 冊	97.1%
開館日数	277 日	275 日	100.7%
職員数	16 人	16 人	100.0%
実利用者数	16,260 人	15,823 人	102.8%
(内市外)	1,432 人	1,387 人	103.2%
登録人数	70,300 人	68,291 人	102.9%
(内市外)	9,514 人	9,149 人	104.0%

※人口：当該年度末の人口

11 実績比率

項目	平成27年度	平成26年度	前年比
市民一人あたり貸出冊数	8.05 冊	7.61 冊	105.7%
利用者一人あたり貸出冊数	40.34 冊	38.91 冊	103.7%
蔵書回転率	2.13 回	2.01 回	106.1%
市民一人あたり蔵書冊数	3.78 冊	3.80 冊	99.7%
市民一人あたり年間図書購入費	220.9 円	222.6 円	99.3%
購入図書平均単価	1,577.0 円	1,531.3 円	103.0%
市民一人あたり図書館費	1,544.0 円	2,976.9 円	51.9%
職員一人あたり奉仕人口	5,091.7 人	5,054.2 人	100.7%
職員一人あたり貸出冊数	40,995.4 冊	38,484.4 冊	106.5%
市民一人あたりサービス効果	11,153.2 円	8,683.4 円	128.4%
図書費決算額	18,000 千円	18,001 千円	100.0%
図書館費決算額	125,787 千円	240,731 千円	52.3%

※サービス効果 = (貸出冊数×購入図書平均単価 - 図書館費決算見込) ÷ 人口

12 予算

項目	平成28年度予算額 (千円)	平成27年度決算額 (千円)
守山市一般会計	25,830,000	25,300,000 (当初予算)
図書館費	233,634 ※ ²	125,787 ※ ¹
○資料費	16,036	21,087
図書費	13,000	18,000
雑誌新聞費	3,036	3,087
その他資料費	0	0
○その他図書館費	134,697	22,577
○人件費 (嘱託含む)	82,901	82,123

※1 平成27年度決算には図書館施設整備事業費の決算6,072千円を含む

※2 平成28年度予算には図書館整備室の新図書館整備事業費の当初予算111,910千円を含む

13 市区町村立図書館の館外個人貸出数

人口8万人未満の市区

(単位：千点)

順位	自治体名	貸出数	順位	自治体名	貸出数
1	笠間市	1,210	12	袖ヶ浦市	618
2	京田辺市	916	13	碧南市	610
3	守谷市	837	14	清瀬市	605
4	田原市	774	15	八幡市	601
5	甲斐市	660	16	木津川市	598
6	鶴ヶ島市	657	17	鳥栖市	566
7	塩尻市	653	18	国立市	565
8	阿南市	648	19	太宰府市	560
9	恵庭市	625	20	石狩市	553
10	栗東市	623	全国107市区平均		385
11	守山市	620			

『図書館年鑑2015』（日本図書館協会編刊 2016）より

V 配置図等

<昭和53年4月1日 開館当時>



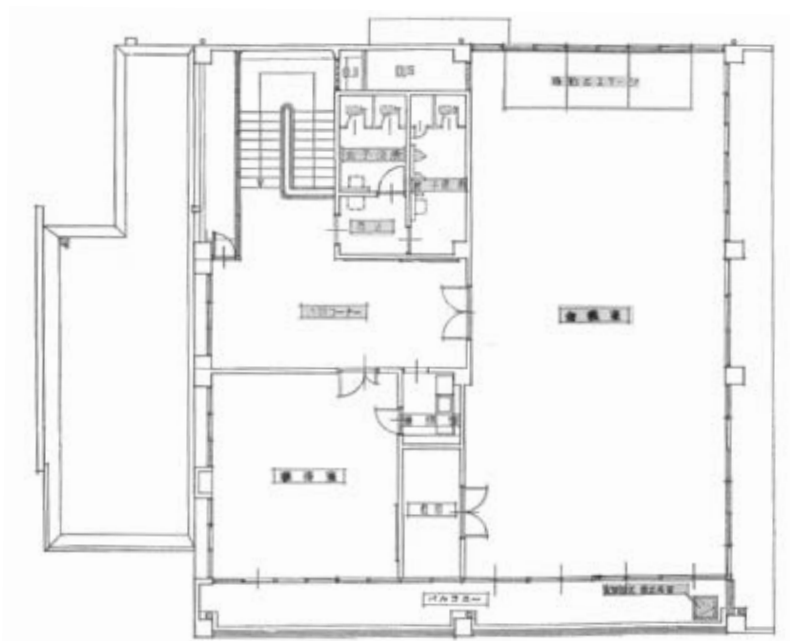
西側立面図



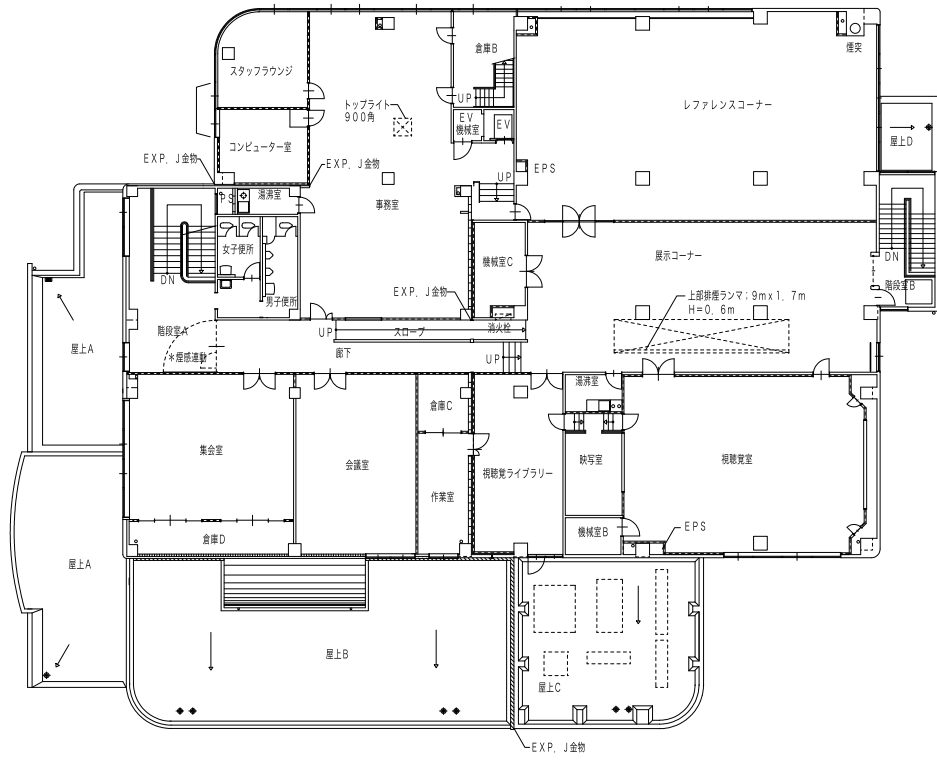
南側立面図



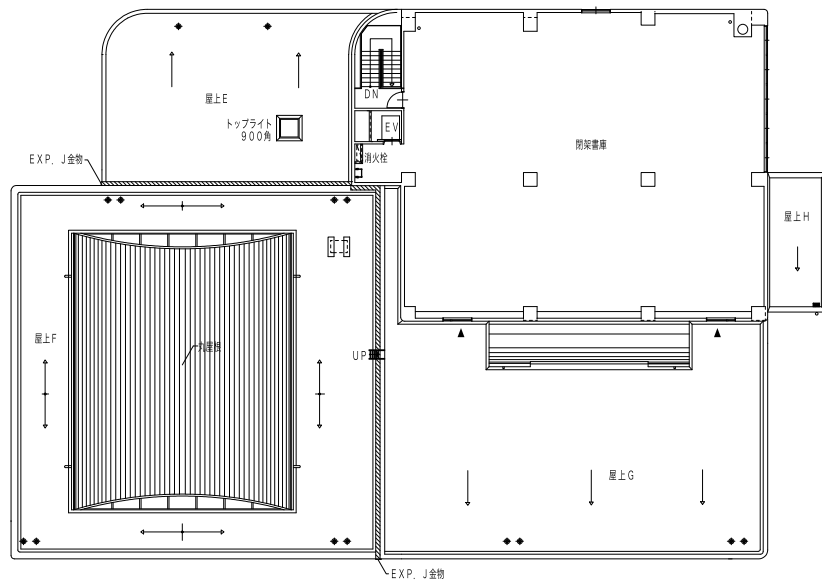
配置図 1階平面図



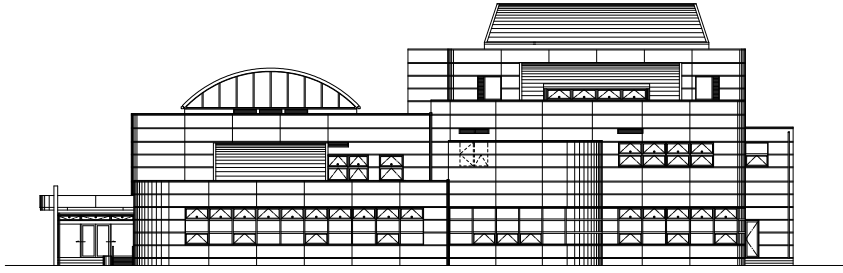
2階平面図



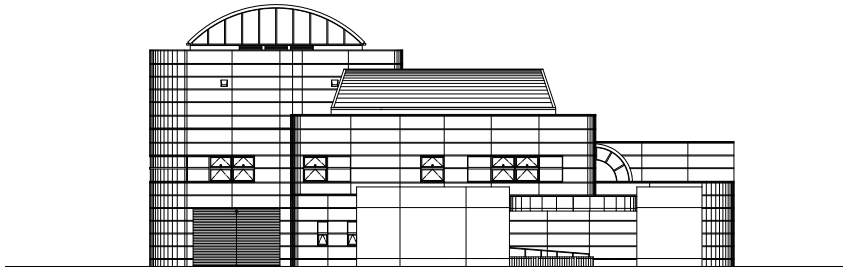
2階平面図



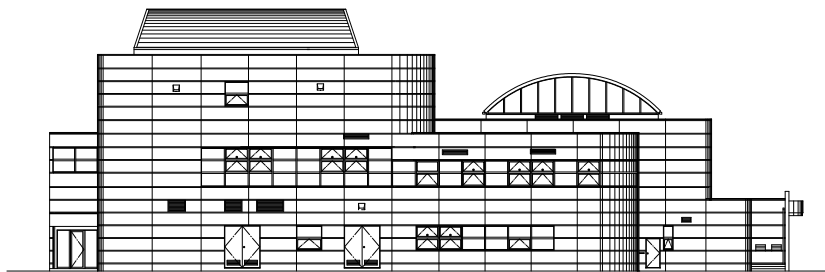
3階平面図



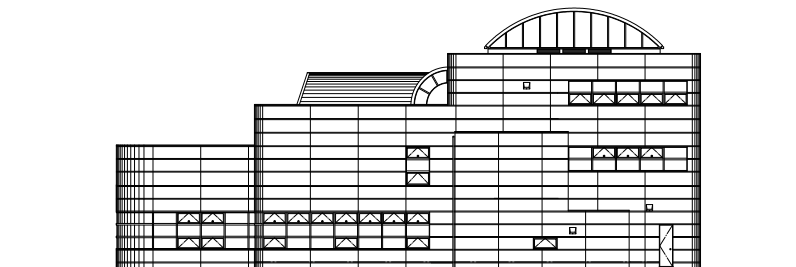
南面立面图



西面立面图



北面立面图



東面立面图

VI 守山市立図書館の沿革

年 度	月 日	内 容
昭和52年度	6月30日	「図書館運営を市民に問う会」設立
	8月17日	守山市立図書館建設を議決
	8月23日	守山市立図書館起工
	3月24・25日	「貸出券」発行の開館前受付
昭和53年度	4月1日	守山市立図書館開館 館長 平田守衛
	4月1日	守山市立図書館の設置および管理に関する条例施行
	4月1日	守山市立図書館の管理および運営に関する規則施行
	4月1日	守山市立図書館協議会規則施行
	4月1日	電算機導入 メモレックスライブラリアンK3
	5月4日	子どもの本の教室
	5月20日	第1回図書館協議会
	6月14日	市内読書会連絡協議会（6グループ）
	8月1日	館報「醜が池」第1号発行
11月1日	文学散歩	
昭和54年度	5月18日	館長 石原教誓
	5月24日	守山市児童図書研究会発足
	6月24日	第1回木曜お話会（4・5歳児対象絵本の読み聞かせの会）
	11月24日	第1回「お話を語る会」
		第1回土曜お話会（ストーリーテリングの会） （昭和61年度まで）
	12月20日	地域文庫浮気文庫結成
3月30日	年報「草堂」第1号発行	
昭和55年度		親子読書会を図書館で主催し、5月25日から活動開始。 （平成17年度まで）
	10月18日	地区学習会3回、合同学習会（本の教室2回・プラネタリウム） 読書講演会
昭和56年度	5月28日	県立図書館協力車（以後毎月1回）
	10月31日	郷土資料・参考図書を2階へ転架
	11月15日	合同読書会
	11月18日	読書会主催文学講座
	12月5日	青少年読書会（昭和60年度まで）
	3月18日	児童図書研究講座
昭和57年度	6月6日	中学生読書会
	11月7日	下之郷児童文庫開所式
昭和58年度	7月	「ほたるぶくろ」第1号発行
	2月	「蛍籠」第1号発行（平成3年度まで）
昭和59年度		館長 安井澄心
	5月20日	古文書を読む市民講座（年間15回）
昭和60年度		ほたる文庫・今宿子ども文庫・開発子ども文庫・大曲子ども文庫・焰魔堂子ども文庫・美崎子ども文庫・藤原文庫・吉身子ども文庫・川田子ども文庫
		水保子ども文庫・布施野子ども文庫・立入子ども文庫・矢島子ども文庫
昭和61年度		第1回子ども文庫連絡協議会開催
	11月15日	
昭和62年度		勝部子ども文庫・ひよ子子ども文庫・梅田子ども文庫
	3月7日から12日	絵本原画展「ぼくはあるいたまっすぐまっすぐ」
	7月10日	図書館施設整備懇談会設置第1回会議

年 度	月 日	内 容
昭和62年度	10月7日	図書館施設整備懇談会増改築意見書を教育長へ提出
昭和63年度	9月17日 9月22日 10月から11月23日 11月24から3月18日 3月19日から5月25日	美崎文庫と藤原文庫が合併、美崎文庫・梅田子ども文庫 図書館協議会と視聴覚ライブラリー運営委員会を合わせて開催 守山市子ども文庫連絡会設立総会 増改築工事着工 中央公民館別館大ホールへの移転作業のため休館 中央公民館別館大ホールで貸出業務 新館への移転作業のため休館
平成元年度	5月26日	新館開館 矢島子ども文庫
平成2年度	8月	館長 浦島利嗣 対面朗読の開始(朗読グループの協力)録音テープ貸出の開始 図書館休館日カレンダーの発行 図書館資料の郵送による貸出開始(登録者3名)
平成3年度	9月2日から19日	お楽しみ会 トマト文庫 美術作品提供(玄関展示ホール) 平和図書展示
平成4年度	5月27日 9月12日 11月 11月20日 1月 2月20日 2月20日 3月3日から15日 3月3日から15日	郷土作家の図書コーナーを参考資料室に設置 ひまわり文庫 貸出200万冊達成 どようおたのしみかい第1回(平成14年度まで) 金森子ども文庫開庫 「本に親しむ」貸出200万冊達成記念シンポジウム 石田ななまがり文庫開庫 貸出200万冊達成記念「市民と図書館」エッセイコンクール 同コンクール作品集「夢を紡ぐ」発刊 貸出200万冊達成記念「三橋節子と湖の伝説」-その人と 作品、手記等の資料展-開催 講演会・文学散歩を合わせて開催
平成5年度	9月25日 3月6日	月別推薦図書コーナー設置(成人・児童) 赤野井子ども文庫 第1回公開朗読会 年間貸出冊数30万冊達成
平成6年度		館長 豊田素子 ライブラリーシネマ
平成7年度	7月28日	市内華道協会有志による生花の提供を受ける 玄関ホールに掲示板を設置 貸出300万冊達成
平成9年度	3月16日から29日	ライブラリーコンサート 創設20周年記念「-郷土の美術展-滋賀を描こう」展
平成10年度	3月31日	ライブラリーサロン 創立20周年記念誌発行
平成11年度		電算システム更新 浮気子ども文庫
平成12年度		古文書講座を自主教室として開催 おはなしボランティア「ほんわかい」「お話会たんぽぽ」 「どりーむ」

年 度	月 日	内 容
平成13年度		子ども映画会 おはなしボランティア「そらいろえぶろん」
平成14年度		(ほほえみセンター開館) 湖南3市2町の横断検索可能に。広域利用システム確立。 ホームページ開設。 駐輪場・進入路の改修 おはなしボランティア「おづお話会」「玉津ひばり文庫」
平成15年度	6月1日	館長 川田健治 保守改修工事（全館屋上・外壁等防水工事） おはなしてんこ森 第1回(ブックトーク)(平成20年度まで) おはなしボランティア「あいあい」「本よみさん太郎」 「吉身ひまわり」
平成16年度	4月1日	電算システム更新 平日の開館時間を午前10時から午後8時までとする。土曜日・日曜日は午後6時までとする。 守山小学校図書ボランティア「ひだまり」
平成17年度		市民利用インターネット接続パソコンの供用開始
平成18年度	8月5日 12月11日 12月15日	館長 佐伯一恵 耐震建物検査 図書館利用アンケート実施（平成18・20・22年度に実施） おはなしボランティア「言の葉の森」 夏休みわくわく教室（第1回） 図書館協議会より意見書「守山市民のための守山図書館のあり方と指定管理者制度導入について」を教育長に提出 お話ボランティアの集い（第1回）
平成19年度	5月27日 10月19日から21日 10月19日	おはなしボランティア「ころんころんクラブ」 年間貸出冊数50万冊突破 岡町フローレス文庫 としょかんかざり隊！（第1回） おいでよ！図書館へ おはなしだ～いすき3日間 開催 守山市読書連絡協議会主催「語る会」開催
平成20年度	4月23日 11月1日 10月から11月 2月 3月	平成20年度子ども読書活動優秀実践図書館文部科学大臣表彰を受ける 守山市立図書館開館30周年記念式典 としょかん川柳募集・記念児童図書研究講座・特別講座・守山市立図書館のあゆみ展・お話会等開催 トイレ改修工事 電算システム入替
平成21年度	5月 6月25日 6月 6月 9月 8月28日から4月13日 2月から3月 3月	館長 三田村悦子 新型インフルエンザ流行防止のため休館（5日間） インターネットからの予約受付開始 電話交換機等入替工事 空調機（1階吸収式冷温水器）緊急修繕工事 空調機（2階事務室廊下側）入替工事 図書館耐震補強・改修工事实施設計・施工管理委託 図書館耐震補強・改修工事 (守山市子ども読書活動推進計画策定)
平成22年度		図書館空調機入替工事（コンピュータ室）

年 度	月 日	内 容
平成22年度	6月19日	図書館建物周辺照明工事 図書館非常灯等取替工事 吉身学区子ども文庫 図書館貸出1,000万冊記念行事
平成23年度	4月 6月 6月1日 6月30日 12月 3月	インターネットと電話で貸出延長（申告日より3週間）を可能にする 守山市議会文教福祉常任委員会協議会「図書館機能の充実について」を報告 「守山市立図書館庁内検討委員会」を庁内関係各課で設置し、整備方法について協議開始 「本おなおし隊」（第1回） 守山市議会文教福祉常任委員会協議会「図書館機能の充実について」を報告 図書館公用車駐車場入口シャッター修繕 図書館玄関自動ドア修繕 防犯カメラ設置工事 住民生活に光をそそぐ交付金により 集会室空調機入替工事・駐車場注意看板設置工事
平成24年度	4月8日 7月から9月 9月 10月 通年	ルシオールアートキッズフェスティバル「おはなしの世界を楽しもう」をお話ボランティアグループの協力にて開催 今宿子ども文庫発足 図書館外壁（北側）・屋根改修工事 2階展示ホールを新聞および雑誌のバックナンバー閲覧コーナーに変更 電話での予約申込みを可能にする 「図書館機能の充実について」に基づき関係各課などと協議
平成25年度	7月から平成26年度6月 7月 9月12日 12月 3月	守山市立図書館整備基本計画検討委員会（5回） 「としょかん わくわくボックス」を市内19園へ4週間に一度配送開始 近江守山ライオンズクラブいのちの図書贈呈式 図書館拡張用地購入（1,594.85㎡） 元町杉江線側進入路用地購入（82.59㎡）
平成26年度	6月から 7月 7月11日 10月から 11月から第1・3木曜 12月4日 12月15日から1月9日まで 1月から 2月28日から 3月	学校図書館支援出前講座開始 美崎子ども図書室発足 速野会館・中洲会館の予約本受け渡しサービス開始 「守山市立図書館整備基本計画報告書」提出 滋賀県公共図書館協議会主催 滋賀県公共図書館とがん相談支援センターの連携をさぐる交流会開催会場 雑誌スポンサー制度募集開始（3団体6誌） がん相談支援センター出張相談 滋賀県民共済より児童書の贈呈式 「守山市立図書館整備基本計画書（案）」パブリックコメント意見募集 駅前総合案内所の予約本受け取りサービス開始 図書館アンケート箱を常時設置 「守山市立図書館整備基本計画書」策定 進入路の市道整備完了。拡張用地は駐車場として整備完了し27年度当初より利用開始。

平成27年度 守山市立図書館カレンダー

4月	日	月	火	水	木	金	土	5月	日	月	火	水	木	金	土	6月	日	月	火	水	木	金	土	7月	日	月	火	水	木	金	土
				1	2	3	4							1	2				1	2	3	4				1	2	3	4		
	5	6	7	8	9	10	11		3	4	5	6	7	8	9		7	8	9	10	11	12	13		5	6	7	8	9	10	11
	12	13	14	15	16	17	18		10	11	12	13	14	15	16		14	15	16	17	18	19	20		12	13	14	15	16	17	18
	19	20	21	22	23	24	25		17	18	19	20	21	22	23		21	22	23	24	25	26	27		19	20	21	22	23	24	25
26	27	28	29	30			24 31	25	26	27	28	29	30	28	29	30					26	27	28	29	30	31					

8月	日	月	火	水	木	金	土	9月	日	月	火	水	木	金	土	10月	日	月	火	水	木	金	土	11月	日	月	火	水	木	金	土	
							1				1	2	3	4	5					1	2	3				1	2	3	4	5	6	7
	2	3	4	5	6	7	8		6	7	8	9	10	11	12		4	5	6	7	8	9	10		8	9	10	11	12	13	14	
	9	10	11	12	13	14	15		13	14	15	16	17	18	19		11	12	13	14	15	16	17		15	16	17	18	19	20	21	
	16	17	18	19	20	21	22		20	21	22	23	24	25	26		18	19	20	21	22	23	24		22	23	24	25	26	27	28	
23 30	24 31	25	26	27	28	29	27	28	29	30				25	26	27	28	29	30	31	29	30										

12月	日	月	火	水	木	金	土	1月	日	月	火	水	木	金	土	2月	日	月	火	水	木	金	土	3月	日	月	火	水	木	金	土	
			1	2	3	4	5							1	2				1	2	3	4	5		6			1	2	3	4	5
	6	7	8	9	10	11	12		3	4	5	6	7	8	9		7	8	9	10	11	12	13		6	7	8	9	10	11	12	
	13	14	15	16	17	18	19		10	11	12	13	14	15	16		14	15	16	17	18	19	20		13	14	15	16	17	18	19	
	20	21	22	23	24	25	26		17	18	19	20	21	22	23		21	22	23	24	25	26	27		20	21	22	23	24	25	26	
27	28	29	30	31			24 31	25	26	27	28	29	30	28	29						27	28	29	30	31							

■の日は休館日です

休館日に本をお返しになるときは
 図書館玄関裏ブックポストをご利用ください。
 守山駅西口エスカレーター下と
 モリーブ内市民サービスセンターにも
 ブックポストがあります。

開館時間／午前10時～午後8時
 土・日曜日は午前10時～午後6時
 電話・有線 (077) 583-1639
<http://library.city.moriyama.lg.jp>

『図書館の自由に関する宣言』1979年改訂主文

図書館は基本的人権のひとつとして、知る自由を持つ国民に、資料と施設を提供することをもっとも重要な任務とする。この任務を果たすため、図書館は次のことを確認し、実践する。

- ① 図書館は、資料収集の自由を有する。
- ② 図書館は、資料提供の自由を有する。
- ③ 図書館は、利用者の秘密を守る。
- ④ 図書館は、すべての検閲に反対する。

図書館の自由が侵されるとき、われわれは団結してあくまで自由を守る。

日本図書館協会

図書館年報（平成27年度報告）

草 螢 第 37 号

平成28年6月30日発行

編集発行 守山市立図書館

滋賀県守山市守山五丁目3番17号

TEL 077-583-1639

FAX 077-583-6949

URL <http://library.city.moriyama.lg.jp>

印刷 (株)スマイ印刷工業

表紙：色上質 特厚口 本文：上質44.5kg使用