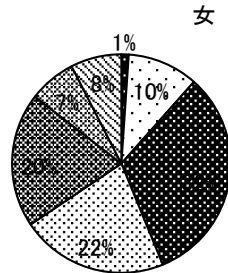
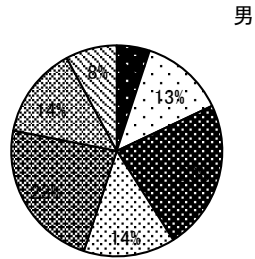
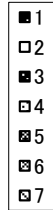
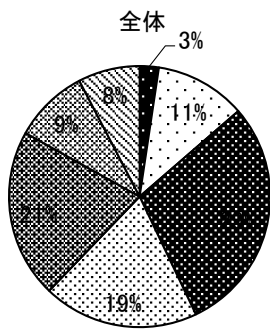


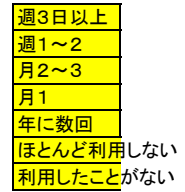
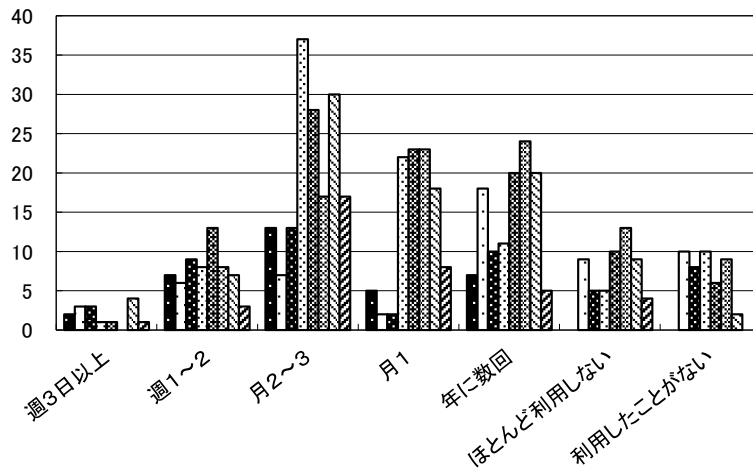
アンケート結果

Q2 守山の図書館をどれくらいの頻度で利用されますか？

1. 週3日以上 2. 週1~2回程度 3. 月2~3回程度  
 4. 月1回程度 5. 時々(年に数回) 6. ほとんど利用しない  
 7. 利用したことがない



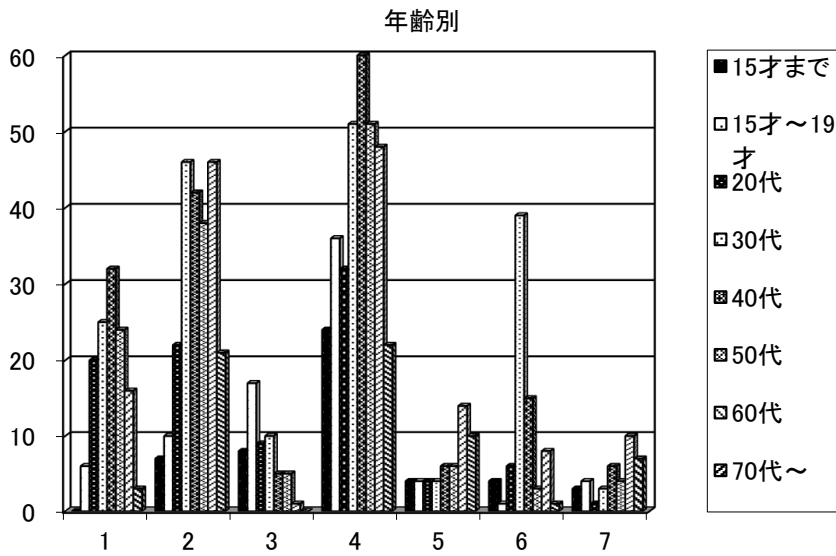
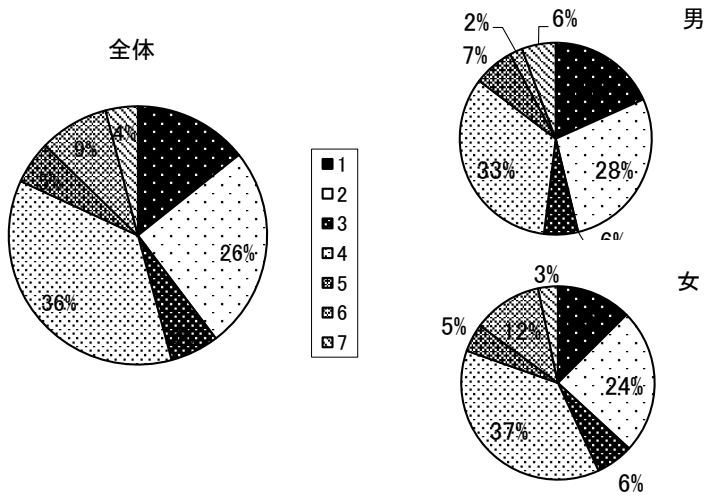
年齢別





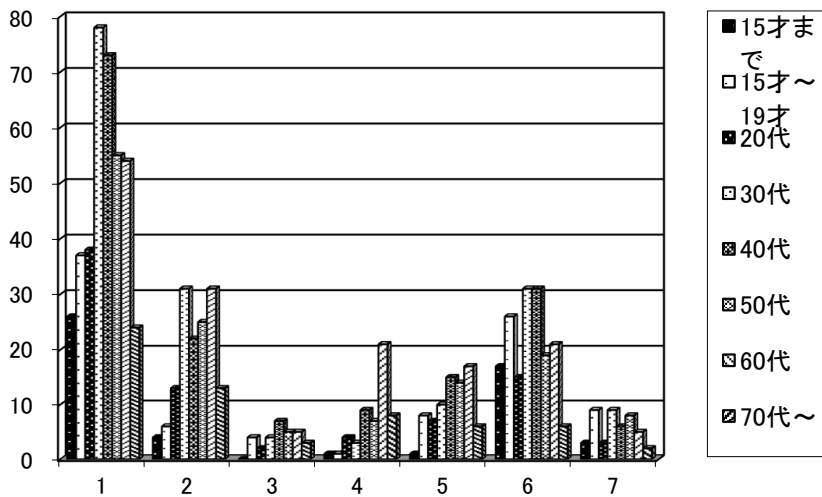
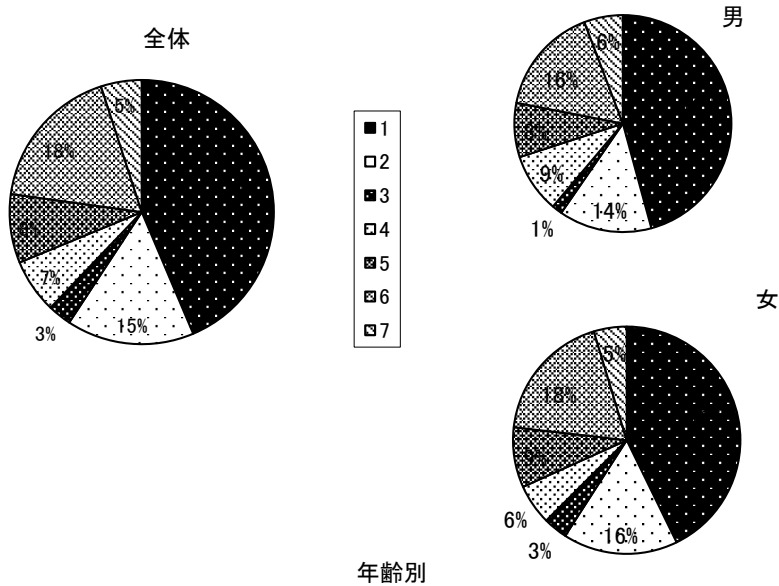
Q4 あなたの図書館利用の主な目的は何ですか？  
 (○をつけてください・2つ以上でもかまいません)

1. 仕事のための情報や知識を得る
2. 日常生活に必要な情報や知識を得る
3. 授業での調べ物などで利用する
4. 趣味・娯楽や余暇の時間を過ごす
5. 世の中の出来事を知る
6. 子どもや家族とのふれあいのため
7. その他



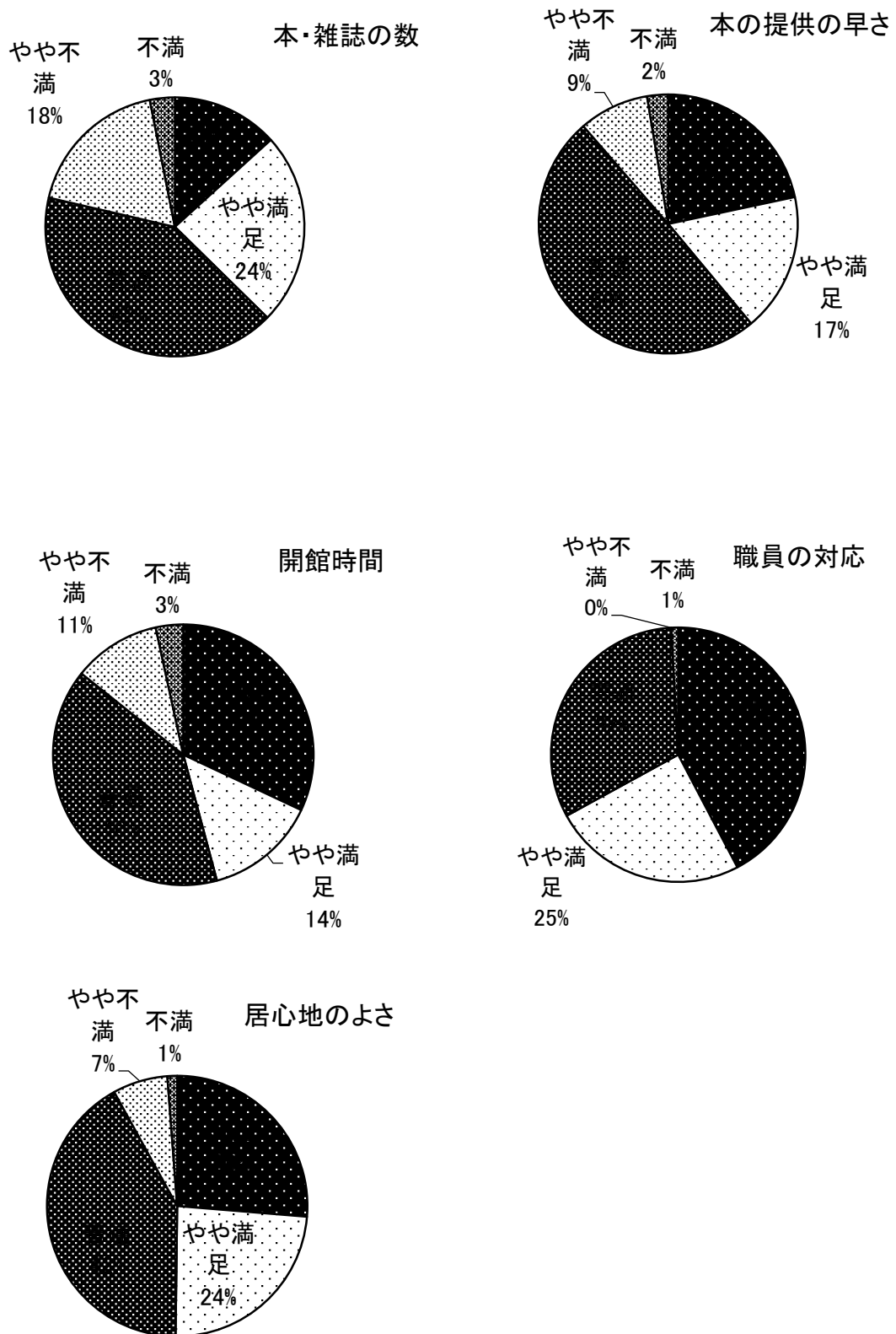
Q5 あなたが守山の図書館に求めるものは何ですか？  
 (○をつけてください・2つ以上でもかまいません)

1. 本・雑誌の多さ
2. 生活に役立つ情報の提供
3. 読書相談
4. 守山市や滋賀県に関する情報
5. レファレンス(調べ物の助け)の充実
6. くつろげる空間
7. その他



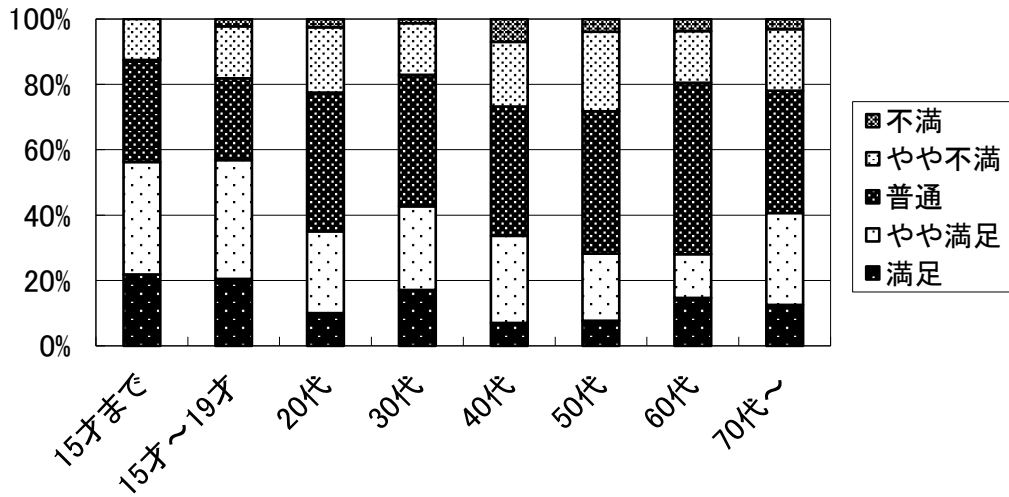
【図書館満足度】

Q6 現在の図書館の満足度を教えてください

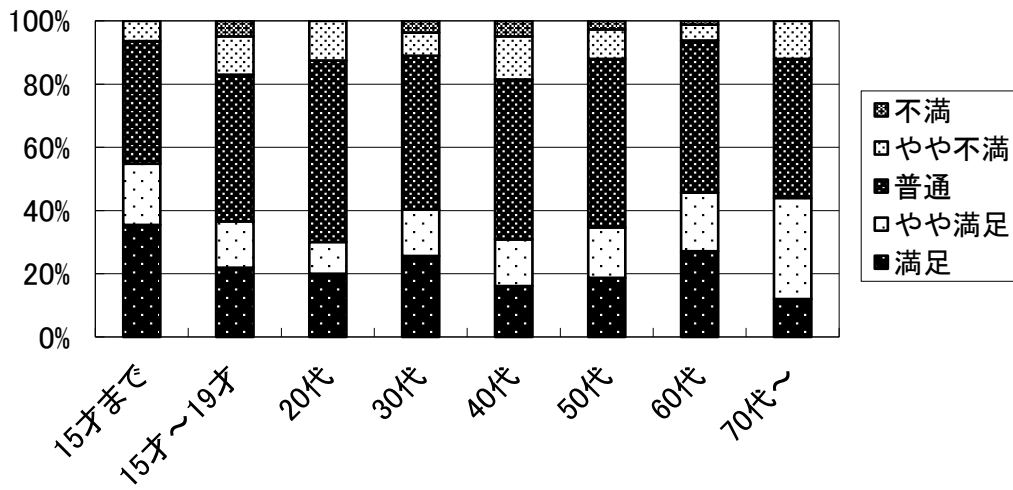


【図書館満足度】

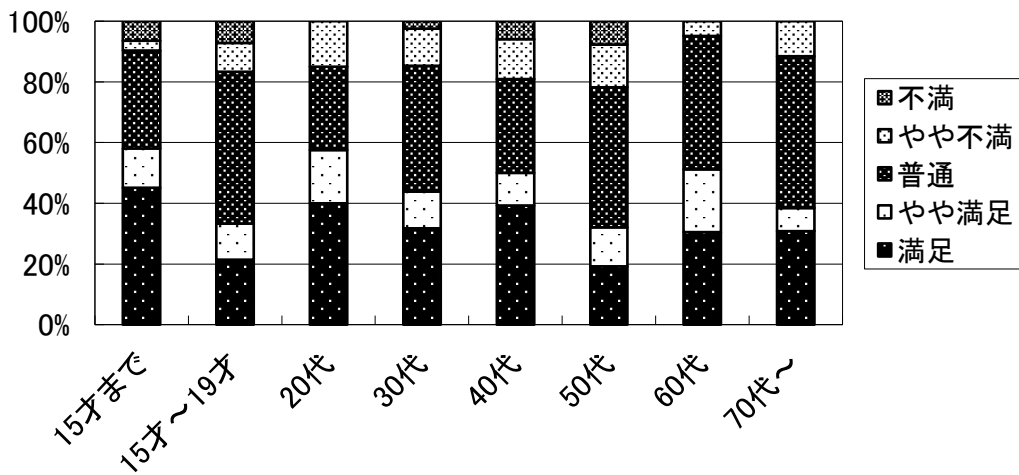
本・雑誌の数



本の提供の早さ

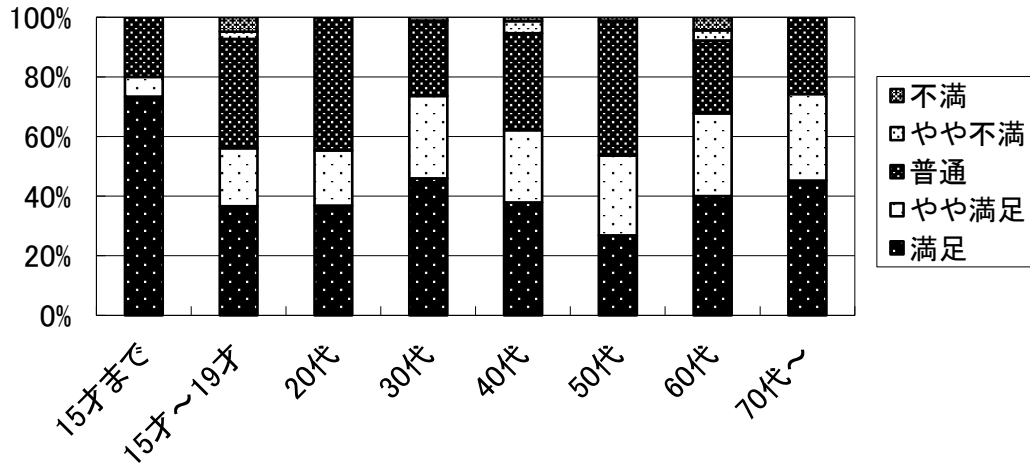


開館時間

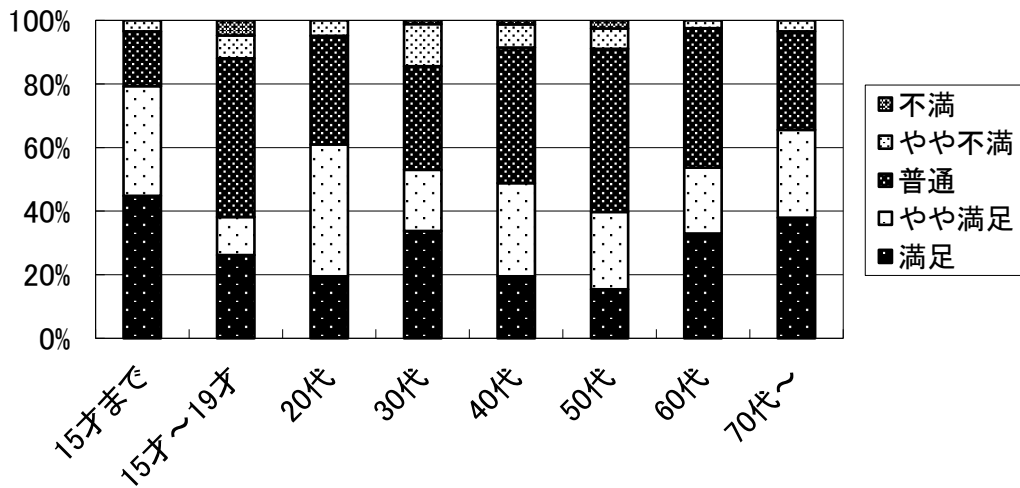


【図書館満足度】

職員の対応

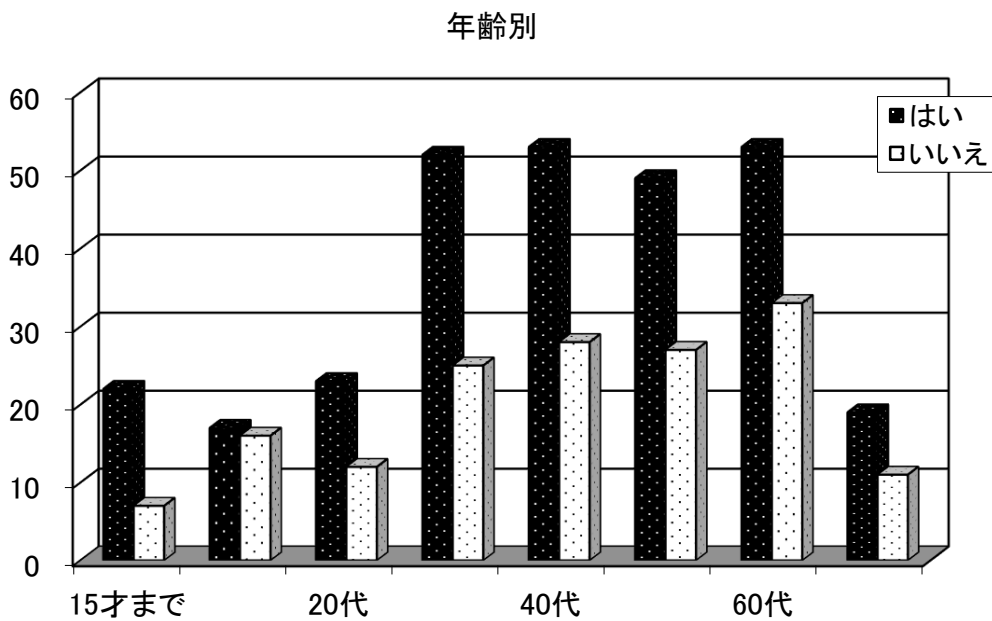
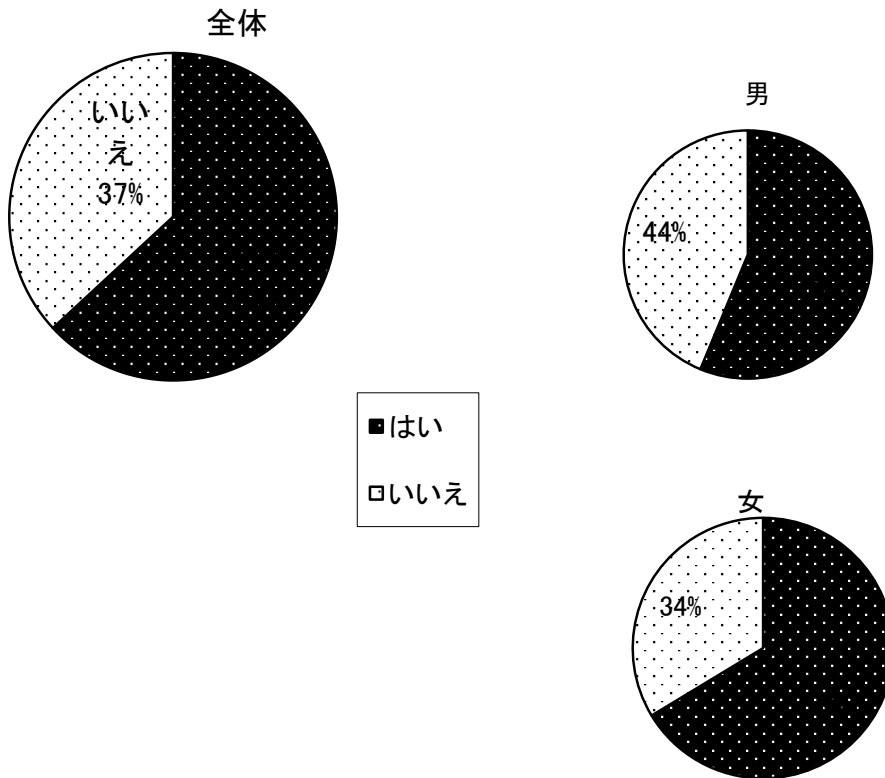


居心地のよさ



【広域サービスについて】

Q7 現在守山市にお住まいの方は、野洲市・栗東市・草津市の図書館をご利用いただけますが、そのことをご存知でしたか？



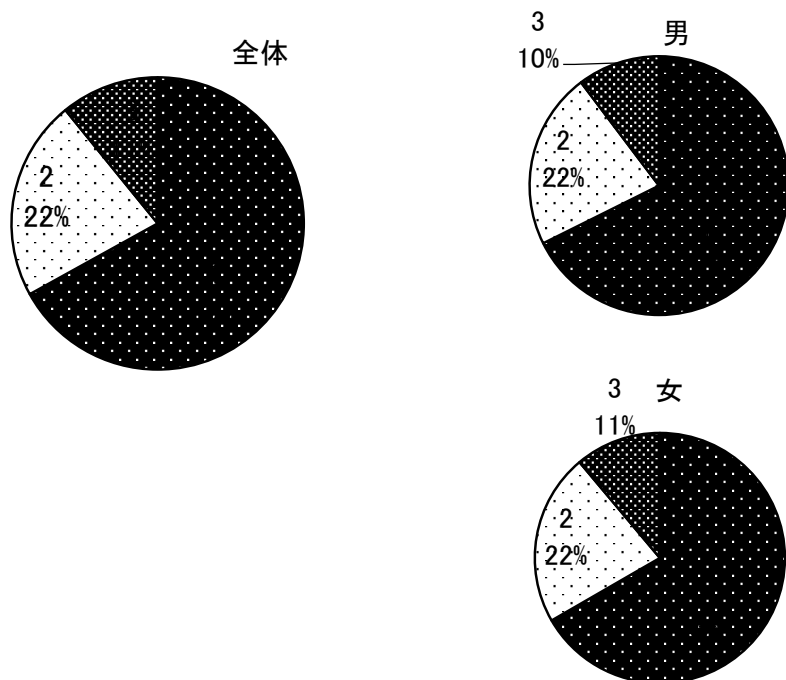


【広域サービスについて】

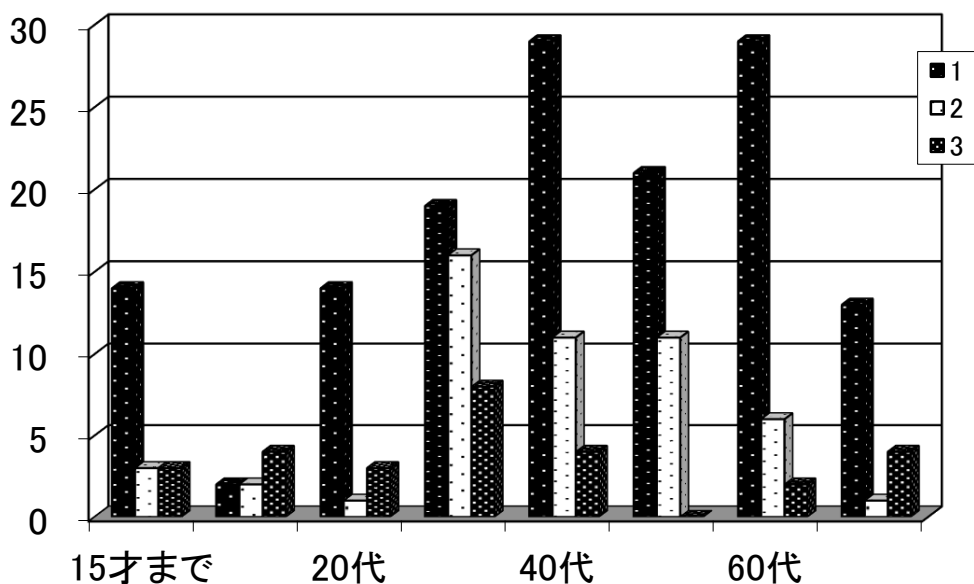
Q8 守山市にお住まいの方で、他の図書館(野洲市・栗東市・草津市)を利用されたことがある方にお聞きします。

(1) 守山市立図書館とほかの図書館の利用頻度は

1. 守山の図書館の方が多い
2. 他の図書館の方が多い
3. 同じくらい



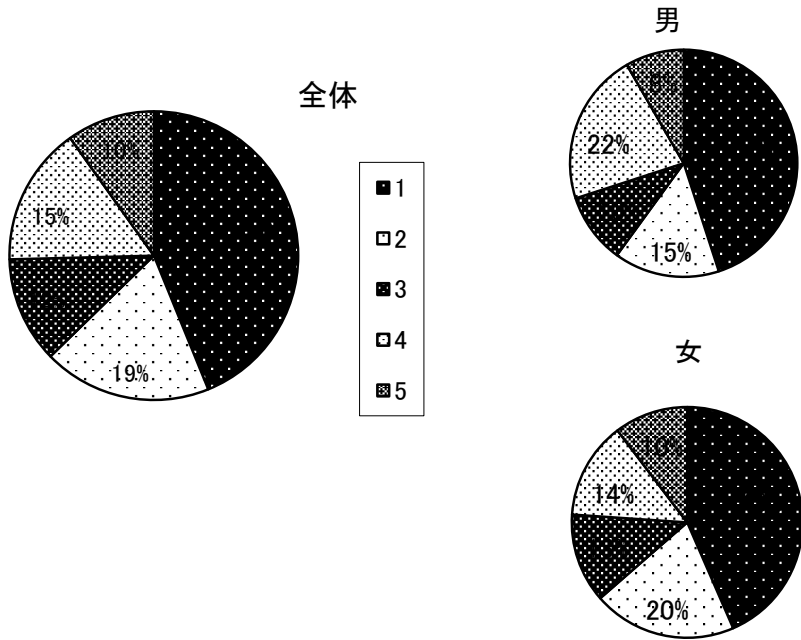
年齢別



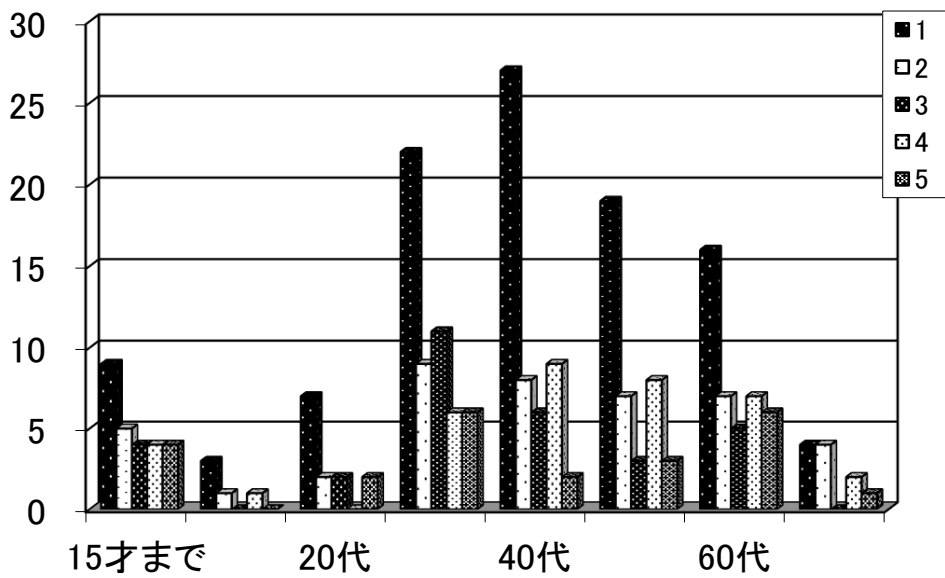
【広域サービスについて】

(2) 図書館ではどこの館を利用されますか？  
 (〇をつけてください・1つ以上でもかまいません)

1. 野洲図書館
2. 栗東市立図書館
3. 栗東市立栗東西図書館
4. 草津市立図書館



年齢別



【広域サービスについて】

(3) 他の図書館をご利用になった理由を教えてください。  
 (○をつけてください・1つ以上でもかまいません)

1. 守山の図書館に探している本がなかったから
2. 他の図書館のほうが新しい本や雑誌があるから
3. どんな図書館か見に行ったら
4. CDやDVD資料や漫画があるから
5. 他の図書館の方が行くのに便利がいいから
6. 他の図書館の方が居心地がよいから
7. 特に理由はない
8. その他

