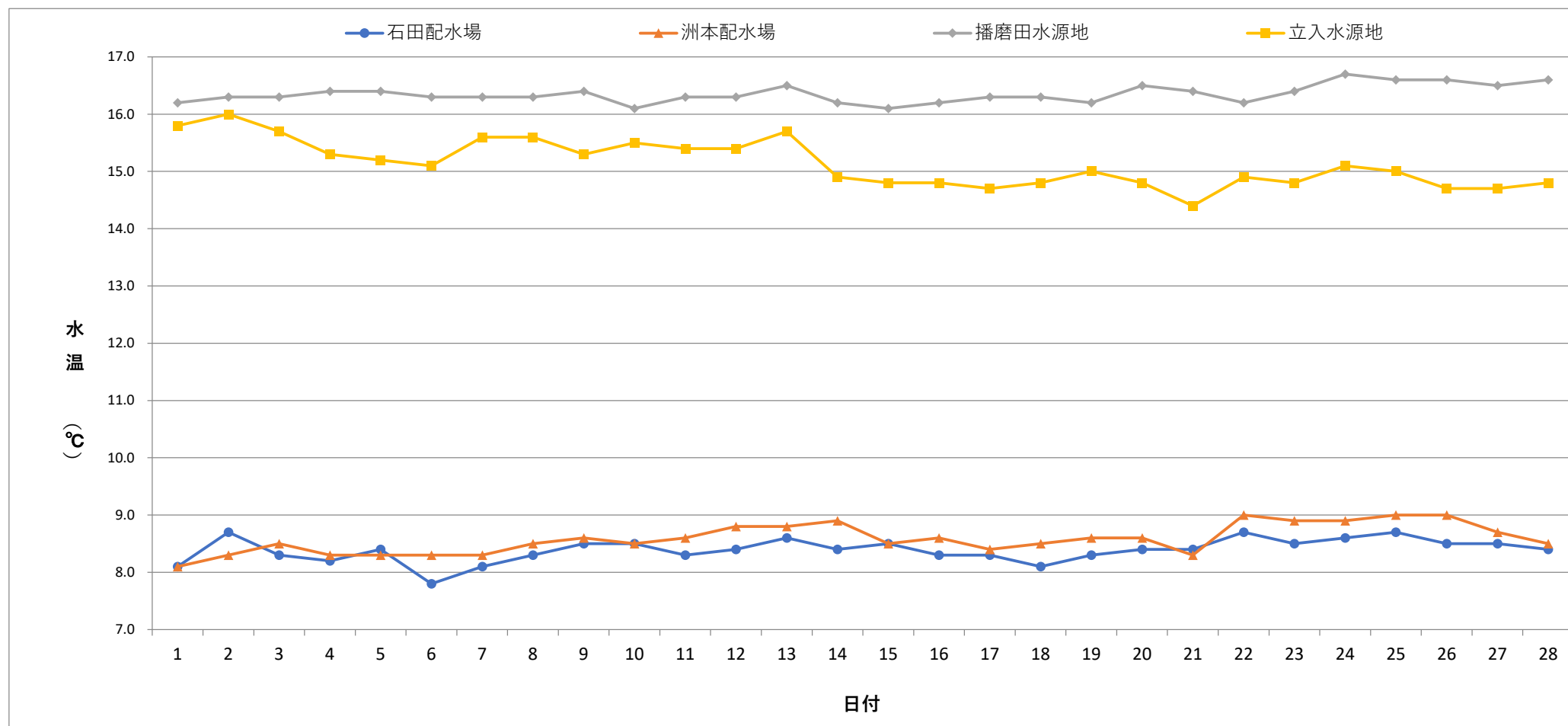


毎日水質検査報告（給水栓）
令和5年2月 各施設 水温



	1	2	3	4	5	6	7	8	9	10	11	12	13	14	15	16	17	18	19	20	21	22	23	24	25	26	27	28
石田配水場	8.1	8.7	8.3	8.2	8.4	7.8	8.1	8.3	8.5	8.5	8.3	8.4	8.6	8.4	8.5	8.3	8.3	8.1	8.3	8.4	8.4	8.7	8.5	8.6	8.7	8.5	8.5	8.4
洲本配水場	8.1	8.3	8.5	8.3	8.3	8.3	8.3	8.5	8.6	8.5	8.6	8.8	8.8	8.9	8.5	8.6	8.4	8.5	8.6	8.6	8.3	9.0	8.9	8.9	9.0	9.0	8.7	8.5
播磨田水源地	16.2	16.3	16.3	16.4	16.4	16.3	16.3	16.3	16.4	16.1	16.3	16.3	16.5	16.2	16.1	16.2	16.3	16.3	16.2	16.5	16.4	16.2	16.4	16.7	16.6	16.6	16.5	16.6
立入水源地	15.8	16.0	15.7	15.3	15.2	15.1	15.6	15.6	15.3	15.5	15.4	15.4	15.7	14.9	14.8	14.8	14.7	14.8	15.0	14.8	14.4	14.9	14.8	15.1	15.0	14.7	14.7	14.8

