



人×ICT



『つなぐ、^{もり}守の^や舎』

守山市都市ブランド化戦略方針の「つなぐ、守山」の人と自然が「つながるまち」、次世代を育み、未来へと「つながっていくまち」を象徴する庁舎を目指しています。

「つなぐ」という言葉を用いることにより、新庁舎を訪れる誰もが快適に利用でき、気楽に立ち寄れるような身近な施設となること、また、「守の舎」は、災害時には安全を「守る」建物(舎)となる拠点施設として、日頃から市民の皆さまに寄り添い頼りにされ、安心を提供する「安心の森」として重要な役割を果たす庁舎でありたいと考えています。

ICTを活用して、温かく丁寧なおもてなし

窓口のスマート化



窓口コンシェルジュ

〈市民課・税務課前〉

ICT操作などに不慣れな人でも手続きができるよう、適切・丁寧に案内します。

住民異動受付窓口支援システム

〈市民課窓口 ほか〉

住所変更手続き時に、転出証明書などをスキャン処理することで、手書きの負担を軽減します。関連する部署でも、「書かない」手続きができるよう連携します。



番号発券機・表示用ディスプレイ

〈市民課・税務課前〉

窓口の混雑緩和や、待ち時間の快適化を図ります。

庁内証明書交付対応マルチコピー機

マイナンバーカードを利用して、コンビニと同じように、住民票の写しや印鑑登録証明書などの各種証明書を取得できます。

おくやみ窓口

死亡届出後の市役所でのさまざまな手続きを一つの窓口でお受けします。遺族の負担軽減のため、来庁者が移動することなく、関係課職員がおくやみ窓口で対応します。

電話による予約制

〔市民課：TEL・有線582-1122〕



キャッシュレス決済

〈市民課・税務課窓口〉

来庁者の利便性の向上のため、証明書手数料支払いに、クレジットカードやスマートフォン決済など「触れない」支払い方法を導入します。

庁舎のスマート化



びわ湖フリーWi-Fi(無料公衆無線LAN)

【1階待合スペースなど】

Wi-Fi規格を満たす機器(スマートフォン、タブレット、ノートパソコンなど)を、誰でも無料で接続できます。

会議室利用者用Wi-Fi

【3階、4階会議室など】

ペーパーレス化などのため、会議室の利用者が無料で接続できます。

情報発信・啓発用ディスプレイ

ポスターなどをスライド再生し、情報量や表現の幅を広げ、効果的な情報発信・啓発を行います。また、庁舎の行事予定表示、議員登庁表示などにも活用します。

庁舎内線スマートフォン

職員の執務用内線電話として使用し、柔軟・多様な働き方に対応するとともに、固定電話を最小化することにより、経費を削減しました。

AI消費エネルギー最適化システム

AIシステムにより空調・換気設備の稼働効率を最適化します。

問い合わせ：ICT政策課 TEL:582-1124 FAX:582-0539
市民課 TEL・有線:582-1122 FAX:583-9738

基本理念

「わ」で輝く 全ての市民にやさしい 安全・安心な庁舎

基本方針

- ・ワンストップで、誰もが利用しやすい庁舎
- ・災害に強く、市民の安全・安心を支える庁舎
- ・市民に開かれ、市民が集える場と楽しいコトがある庁舎
- ・働きやすく、機能的でコンパクトな庁舎
- ・環境と未来の世代にやさしい庁舎

設計コンセプト

まちと市民と“つながり”、 “開かれた”立体的に“めぐる” 「街道の庁舎」

守山市は旧中山道をはじめとする多様な道でつながれたまちです。新しい庁舎は道とつながり、かつての宿場町のようなヒューマンスケールの軒が連なり、行き交う人々で賑わう「街道」と一体化した開かれた庁舎を目指しました。

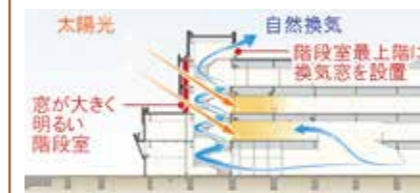


建築家
くま けんご
隈 研吾さん

昭和29年生。
平成2年、隈研吾建築都市設計事務所設立。
慶應義塾大学教授、
東京大学教授を経て、
現在、東京大学特別教授・名誉教授。

Photo © J.C. Carbone

環境に配慮した 省エネの庁舎



光や風を積極的に取り入れつつ、断熱効果や省エネ効果の高い建材や設備機器を採用することで、一般仕様と比較し、エネルギー使用量が50%以下の建築物(ZEBReady)となっています。

空調熱源のベストミックス



空調熱源は電気・都市ガス・LPガスの3種を採用し、コスト面や環境面に配慮するとともに、大災害時に熱源が途絶えるリスクを回避しています。

電気：常時空調稼働する執務室
都市ガス：入切操作の多い会議室など
LPガス：災害時にたくさんの利用が想定される1階共用部の多く
(持続的供給が期待できる)

県内産びわこ材(杉)で つくられた CLT※耐震壁



耐震壁として構造の一部を担うとともに、内装デザインでもあります。また、インフォメーションウォールとして屋内外への市政情報などの発信に活用します。

※クロス・ラミネイティッド・ティンパー(直交集成板)