

令和2年11月（2020年11月）の工事状況 11月30日撮影



## 【11月の主な工事内容】

(1) 熱回収施設：外壁 ALC 工事



熱回収施設の北側からの状況です。

(2) 熱回収施設：屋根材（折板）加工



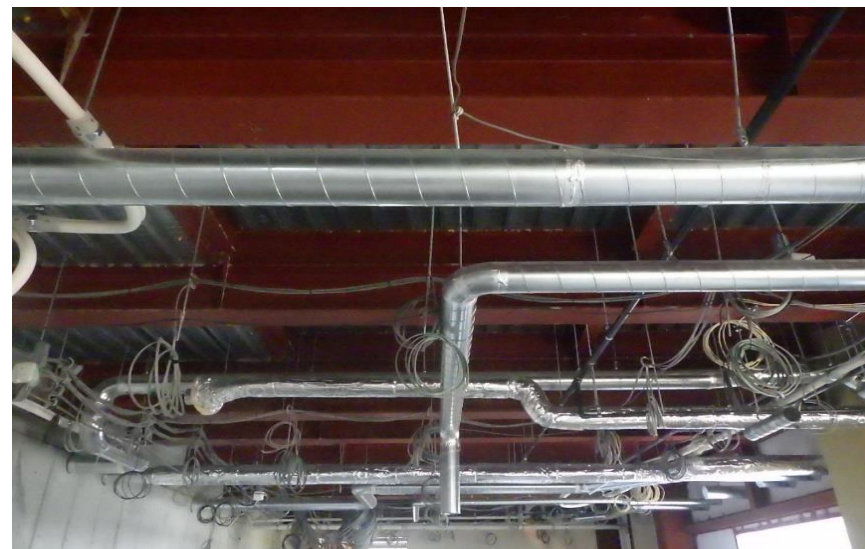
屋根折板は平板を専用機械で曲げて作ります。

(3) 熱回収施設：プラットホーム屋根（折板）据付



工場棟の屋根工事は、半分まで仕上がり、残りは熱回収施設のごみピットと炉室の屋根のみとなりました。

(4) 管理棟：建築設備ダクト敷設工事



【11月の主な工事内容】

(5) 熱回収施設：復水器据付工事



(6) 熱回収施設：プラント電気工事 高圧盤据付



(7) 熱回収施設：ダクト（風道）据付工事



ごみを燃やすために焼却炉へ空気を送る配管（Φ500）です。

(8) 熱回収施設：配管工事

