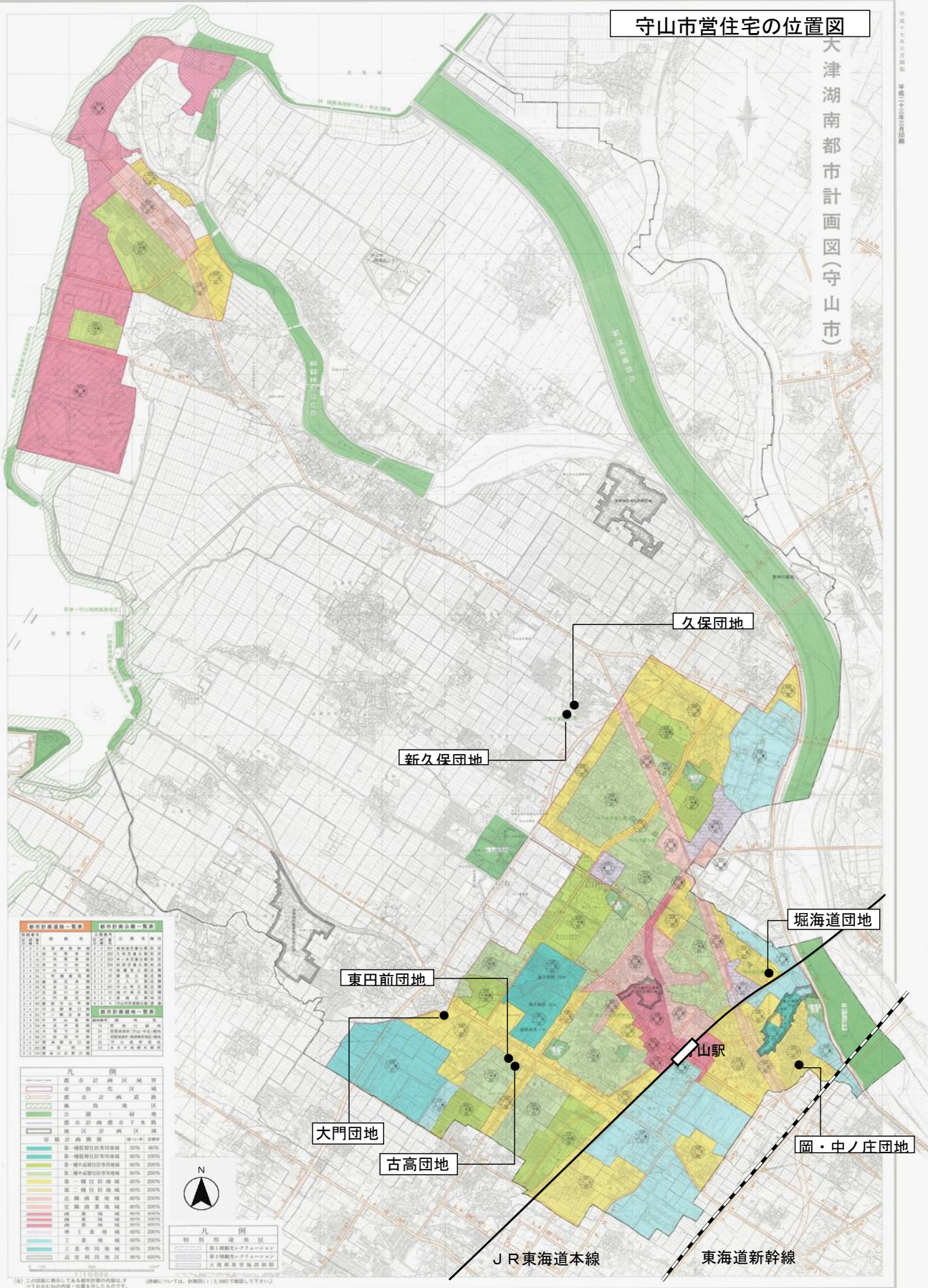


守山市営住宅の位置図

天津湖南都市計画図(守山市)



都市計画地区別一覧表		都市計画地区別一覧表	
地区名	用途	地区名	用途
第一種住宅地区	第一種住宅	第一種住宅地区	第一種住宅
第二種住宅地区	第二種住宅	第二種住宅地区	第二種住宅
第三種住宅地区	第三種住宅	第三種住宅地区	第三種住宅
第四種住宅地区	第四種住宅	第四種住宅地区	第四種住宅
第五種住宅地区	第五種住宅	第五種住宅地区	第五種住宅
第六種住宅地区	第六種住宅	第六種住宅地区	第六種住宅
第七種住宅地区	第七種住宅	第七種住宅地区	第七種住宅
第八種住宅地区	第八種住宅	第八種住宅地区	第八種住宅
第九種住宅地区	第九種住宅	第九種住宅地区	第九種住宅
第十種住宅地区	第十種住宅	第十種住宅地区	第十種住宅
第一種商業地区	第一種商業	第一種商業地区	第一種商業
第二種商業地区	第二種商業	第二種商業地区	第二種商業
第三種商業地区	第三種商業	第三種商業地区	第三種商業
第四種商業地区	第四種商業	第四種商業地区	第四種商業
第五種商業地区	第五種商業	第五種商業地区	第五種商業
第六種商業地区	第六種商業	第六種商業地区	第六種商業
第七種商業地区	第七種商業	第七種商業地区	第七種商業
第八種商業地区	第八種商業	第八種商業地区	第八種商業
第九種商業地区	第九種商業	第九種商業地区	第九種商業
第十種商業地区	第十種商業	第十種商業地区	第十種商業
第一種工業地区	第一種工業	第一種工業地区	第一種工業
第二種工業地区	第二種工業	第二種工業地区	第二種工業
第三種工業地区	第三種工業	第三種工業地区	第三種工業
第四種工業地区	第四種工業	第四種工業地区	第四種工業
第五種工業地区	第五種工業	第五種工業地区	第五種工業
第六種工業地区	第六種工業	第六種工業地区	第六種工業
第七種工業地区	第七種工業	第七種工業地区	第七種工業
第八種工業地区	第八種工業	第八種工業地区	第八種工業
第九種工業地区	第九種工業	第九種工業地区	第九種工業
第十種工業地区	第十種工業	第十種工業地区	第十種工業
第一種緑地地区	第一種緑地	第一種緑地地区	第一種緑地
第二種緑地地区	第二種緑地	第二種緑地地区	第二種緑地
第三種緑地地区	第三種緑地	第三種緑地地区	第三種緑地
第四種緑地地区	第四種緑地	第四種緑地地区	第四種緑地
第五種緑地地区	第五種緑地	第五種緑地地区	第五種緑地
第六種緑地地区	第六種緑地	第六種緑地地区	第六種緑地
第七種緑地地区	第七種緑地	第七種緑地地区	第七種緑地
第八種緑地地区	第八種緑地	第八種緑地地区	第八種緑地
第九種緑地地区	第九種緑地	第九種緑地地区	第九種緑地
第十種緑地地区	第十種緑地	第十種緑地地区	第十種緑地

凡例	
都市計画区域境界	都市計画区域境界
都市計画区域	都市計画区域
都市計画道路	都市計画道路
高規格道路	高規格道路
河川	河川
鉄道線	鉄道線
境界線	境界線
地区計画区域	地区計画区域
官公庁用地	官公庁用地
第一種住宅地区	第一種住宅
第二種住宅地区	第二種住宅
第三種住宅地区	第三種住宅
第四種住宅地区	第四種住宅
第五種住宅地区	第五種住宅
第六種住宅地区	第六種住宅
第七種住宅地区	第七種住宅
第八種住宅地区	第八種住宅
第九種住宅地区	第九種住宅
第十種住宅地区	第十種住宅
第一種商業地区	第一種商業
第二種商業地区	第二種商業
第三種商業地区	第三種商業
第四種商業地区	第四種商業
第五種商業地区	第五種商業
第六種商業地区	第六種商業
第七種商業地区	第七種商業
第八種商業地区	第八種商業
第九種商業地区	第九種商業
第十種商業地区	第十種商業
第一種工業地区	第一種工業
第二種工業地区	第二種工業
第三種工業地区	第三種工業
第四種工業地区	第四種工業
第五種工業地区	第五種工業
第六種工業地区	第六種工業
第七種工業地区	第七種工業
第八種工業地区	第八種工業
第九種工業地区	第九種工業
第十種工業地区	第十種工業
第一種緑地地区	第一種緑地
第二種緑地地区	第二種緑地
第三種緑地地区	第三種緑地
第四種緑地地区	第四種緑地
第五種緑地地区	第五種緑地
第六種緑地地区	第六種緑地
第七種緑地地区	第七種緑地
第八種緑地地区	第八種緑地
第九種緑地地区	第九種緑地
第十種緑地地区	第十種緑地



凡例  
特別用途地区  
第一種緑地・アムージョン  
第二種緑地・アムージョン  
公園・遊歩道施設

【注】この図面に準拠しては、詳細な内容については、詳細図(1:1,500)で確認して下さい。