

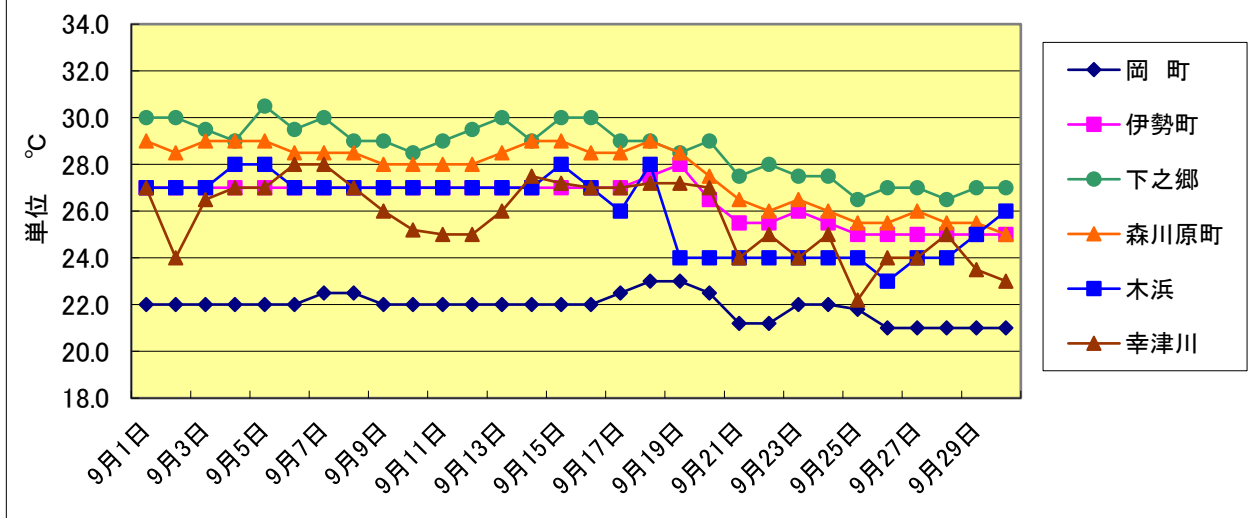
○ 令和4年9月度 水質検査結果(毎日)

【管末 水温】

単位 °C

	岡 町	伊勢町	下之郷	森川原町	木 浜	幸津川
9月1日	22.0	27.0	30.0	29.0	27.0	27.0
9月2日	22.0	27.0	30.0	28.5	27.0	24.0
9月3日	22.0	27.0	29.5	29.0	27.0	26.5
9月4日	22.0	27.0	29.0	29.0	28.0	27.0
9月5日	22.0	27.0	30.5	29.0	28.0	27.0
9月6日	22.0	27.0	29.5	28.5	27.0	28.0
9月7日	22.5	27.0	30.0	28.5	27.0	28.0
9月8日	22.5	27.0	29.0	28.5	27.0	27.0
9月9日	22.0	27.0	29.0	28.0	27.0	26.0
9月10日	22.0	27.0	28.5	28.0	27.0	25.2
9月11日	22.0	27.0	29.0	28.0	27.0	25.0
9月12日	22.0	27.0	29.5	28.0	27.0	25.0
9月13日	22.0	27.0	30.0	28.5	27.0	26.0
9月14日	22.0	27.0	29.0	29.0	27.0	27.5
9月15日	22.0	27.0	30.0	29.0	28.0	27.2
9月16日	22.0	27.0	30.0	28.5	27.0	27.0
9月17日	22.5	27.0	29.0	28.5	26.0	27.0
9月18日	23.0	27.5	29.0	29.0	28.0	27.2
9月19日	23.0	28.0	28.5	28.5	24.0	27.2
9月20日	22.5	26.5	29.0	27.5	24.0	27.0
9月21日	21.2	25.5	27.5	26.5	24.0	24.0
9月22日	21.2	25.5	28.0	26.0	24.0	25.0
9月23日	22.0	26.0	27.5	26.5	24.0	24.0
9月24日	22.0	25.5	27.5	26.0	24.0	25.0
9月25日	21.8	25.0	26.5	25.5	24.0	22.2
9月26日	21.0	25.0	27.0	25.5	23.0	24.0
9月27日	21.0	25.0	27.0	26.0	24.0	24.0
9月28日	21.0	25.0	26.5	25.5	24.0	25.0
9月29日	21.0	25.0	27.0	25.5	25.0	23.5
9月30日	21.0	25.0	27.0	25.0	26.0	23.0
最 高	23.0	28.0	30.5	29.0	28.0	28.0
最 低	21.0	25.0	26.5	25.0	23.0	22.2
平 均	21.9	26.5	28.7	27.6	26.0	25.7

管末給水栓水質検査 (水 温)



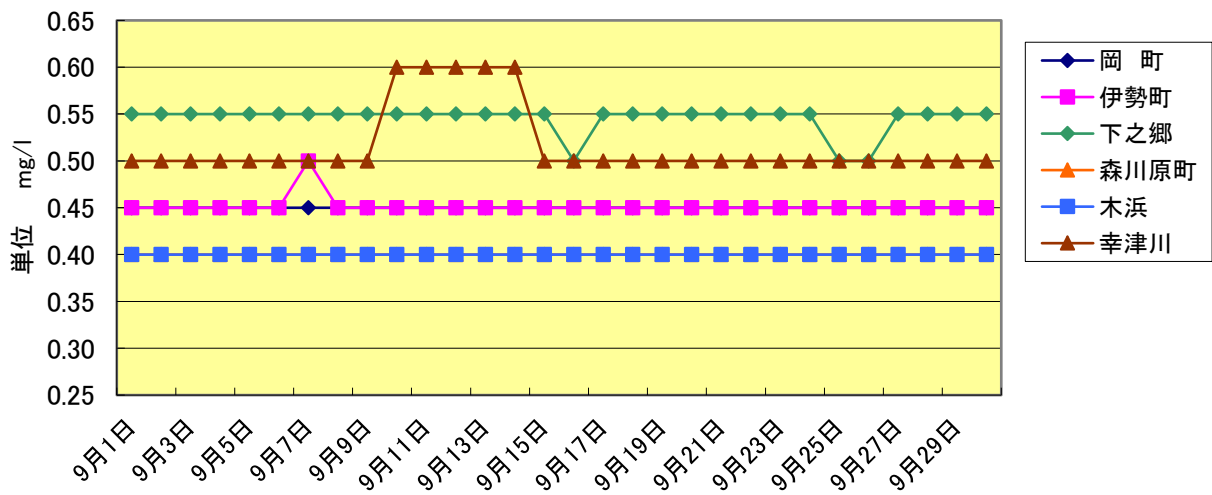
○ 令和4年9月度 水質検査結果(毎日)

【管末 残留塩素】

単位 mg/l

	岡 町	伊勢町	下之郷	森川原町	木 浜	幸津川
9月1日	0.45	0.45	0.55	0.40	0.40	0.50
9月2日	0.45	0.45	0.55	0.40	0.40	0.50
9月3日	0.45	0.45	0.55	0.40	0.40	0.50
9月4日	0.45	0.45	0.55	0.40	0.40	0.50
9月5日	0.45	0.45	0.55	0.40	0.40	0.50
9月6日	0.45	0.45	0.55	0.40	0.40	0.50
9月7日	0.45	0.50	0.55	0.40	0.40	0.50
9月8日	0.45	0.45	0.55	0.40	0.40	0.50
9月9日	0.45	0.45	0.55	0.40	0.40	0.50
9月10日	0.45	0.45	0.55	0.40	0.40	0.60
9月11日	0.45	0.45	0.55	0.40	0.40	0.60
9月12日	0.45	0.45	0.55	0.40	0.40	0.60
9月13日	0.45	0.45	0.55	0.40	0.40	0.60
9月14日	0.45	0.45	0.55	0.40	0.40	0.60
9月15日	0.45	0.45	0.55	0.40	0.40	0.50
9月16日	0.45	0.45	0.50	0.40	0.40	0.50
9月17日	0.45	0.45	0.55	0.40	0.40	0.50
9月18日	0.45	0.45	0.55	0.40	0.40	0.50
9月19日	0.45	0.45	0.55	0.40	0.40	0.50
9月20日	0.45	0.45	0.55	0.40	0.40	0.50
9月21日	0.45	0.45	0.55	0.40	0.40	0.50
9月22日	0.45	0.45	0.55	0.40	0.40	0.50
9月23日	0.45	0.45	0.55	0.40	0.40	0.50
9月24日	0.45	0.45	0.55	0.40	0.40	0.50
9月25日	0.45	0.45	0.50	0.40	0.40	0.50
9月26日	0.45	0.45	0.50	0.40	0.40	0.50
9月27日	0.45	0.45	0.55	0.40	0.40	0.50
9月28日	0.45	0.45	0.55	0.40	0.40	0.50
9月29日	0.45	0.45	0.55	0.40	0.40	0.50
9月30日	0.45	0.45	0.55	0.40	0.40	0.50
最 高	0.45	0.50	0.55	0.40	0.40	0.60
最 低	0.45	0.45	0.50	0.40	0.40	0.50
平 均	0.45	0.45	0.55	0.40	0.40	0.52

管末給水栓水質検査（残留塩素） 水質基準 0.1mg/l以上



○ 令和4年9月度 水質検査結果(毎日)

【管末 pH値】

	岡 町	伊勢町	下之郷	森川原町	木 浜	幸津川
9月1日	7.7	7.3	7.4	7.2	7.2	7.4
9月2日	7.6	7.5	7.4	7.2	7.2	7.4
9月3日	7.6	7.3	7.4	7.2	7.2	7.4
9月4日	7.7	7.3	7.4	7.2	7.2	7.4
9月5日	7.7	7.3	7.3	7.2	7.2	7.4
9月6日	7.6	7.5	7.4	7.2	7.2	7.4
9月7日	7.6	7.3	7.3	7.2	7.2	7.4
9月8日	7.6	7.5	7.4	7.2	7.2	7.4
9月9日	7.6	7.3	7.4	7.2	7.2	7.4
9月10日	7.6	7.3	7.4	7.2	7.2	7.4
9月11日	7.6	7.3	7.3	7.2	7.2	7.4
9月12日	7.6	7.5	7.4	7.2	7.2	7.4
9月13日	7.7	7.3	7.4	7.2	7.2	7.4
9月14日	7.6	7.3	7.4	7.2	7.2	7.4
9月15日	7.6	7.5	7.5	7.2	7.2	7.4
9月16日	7.6	7.3	7.4	7.2	7.2	7.4
9月17日	7.6	7.3	7.3	7.2	7.2	7.4
9月18日	7.6	7.3	7.3	7.2	7.2	7.4
9月19日	7.6	7.3	7.4	7.2	7.2	7.4
9月20日	7.6	7.3	7.4	7.2	7.2	7.4
9月21日	7.6	7.3	7.4	7.2	7.2	7.4
9月22日	7.6	7.3	7.4	7.2	7.2	7.4
9月23日	7.6	7.3	7.4	7.2	7.2	7.4
9月24日	7.6	7.5	7.4	7.2	7.2	7.4
9月25日	7.6	7.3	7.3	7.2	7.2	7.4
9月26日	7.6	7.3	7.5	7.2	7.2	7.4
9月27日	7.6	7.3	7.4	7.2	7.2	7.4
9月28日	7.6	7.3	7.4	7.2	7.2	7.4
9月29日	7.6	7.3	7.4	7.2	7.2	7.4
9月30日	7.6	7.3	7.4	7.2	7.2	7.4
最 高	7.6	7.5	7.5	7.2	7.2	7.4
最 低	7.6	7.3	7.3	7.2	7.2	7.4
平 均	7.6	7.3	7.4	7.2	7.2	7.4

