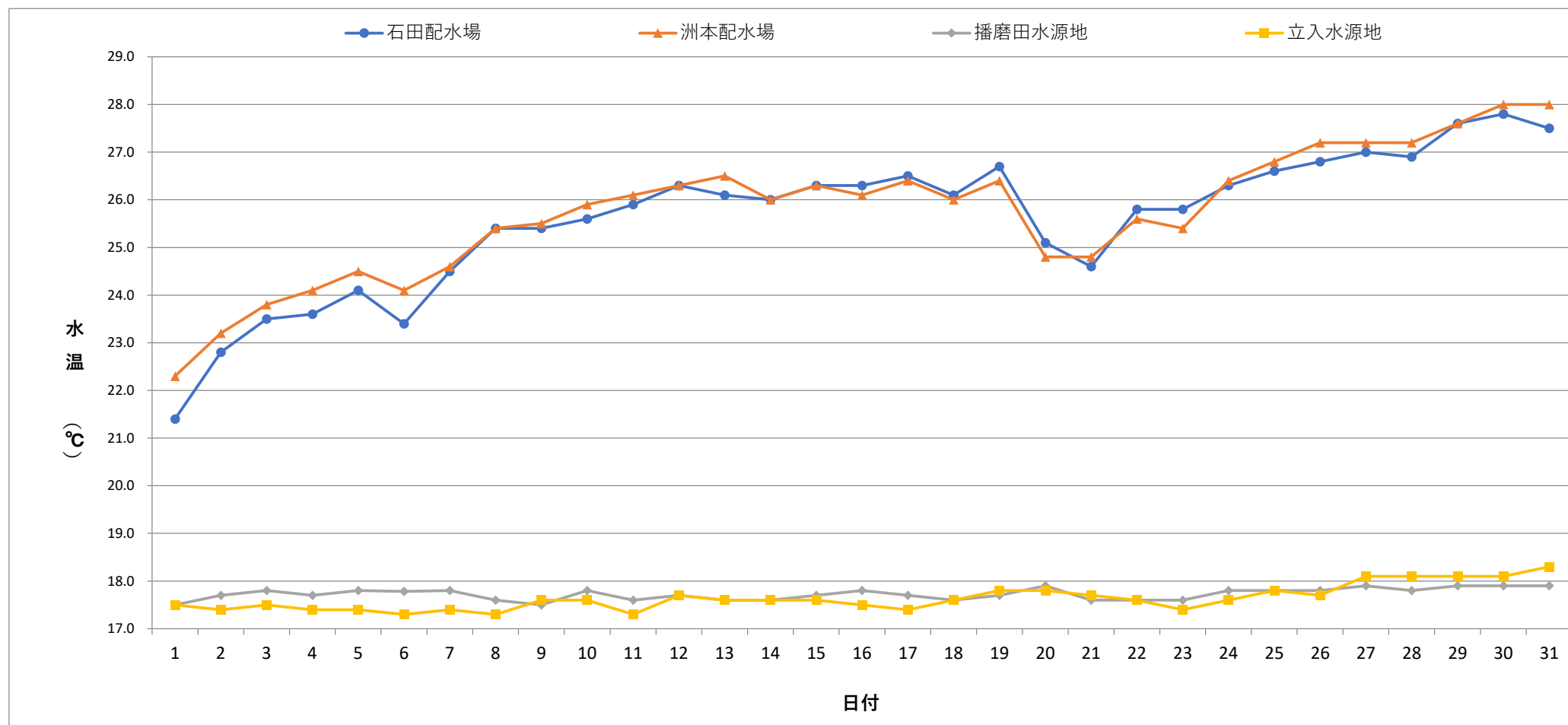


毎日水質検査報告 (給水栓)
 令和4年7月 各施設 水温



	1	2	3	4	5	6	7	8	9	10	11	12	13	14	15	16	17	18	19	20	21	22	23	24	25	26	27	28	29	30	31
石田配水場	21.4	22.8	23.5	23.6	24.1	23.4	24.5	25.4	25.4	25.6	25.9	26.3	26.1	26.0	26.3	26.3	26.5	26.1	26.7	25.1	24.6	25.8	25.8	26.3	26.6	26.8	27.0	26.9	27.6	27.8	27.5
洲本配水場	22.3	23.2	23.8	24.1	24.5	24.1	24.6	25.4	25.5	25.9	26.1	26.3	26.5	26.0	26.3	26.1	26.4	26.0	26.4	24.8	24.8	25.6	25.4	26.4	26.8	27.2	27.2	27.2	27.6	28.0	28.0
播磨田水源地	17.5	17.7	17.8	17.7	17.8	17.8	17.8	17.6	17.5	17.8	17.6	17.7	17.6	17.6	17.7	17.8	17.7	17.6	17.7	17.9	17.6	17.6	17.6	17.8	17.8	17.8	17.9	17.8	17.9	17.9	17.9
立入水源地	17.5	17.4	17.5	17.4	17.4	17.3	17.4	17.3	17.6	17.6	17.3	17.7	17.6	17.6	17.6	17.5	17.4	17.6	17.8	17.8	17.7	17.6	17.4	17.6	17.8	17.7	18.1	18.1	18.1	18.1	18.3

