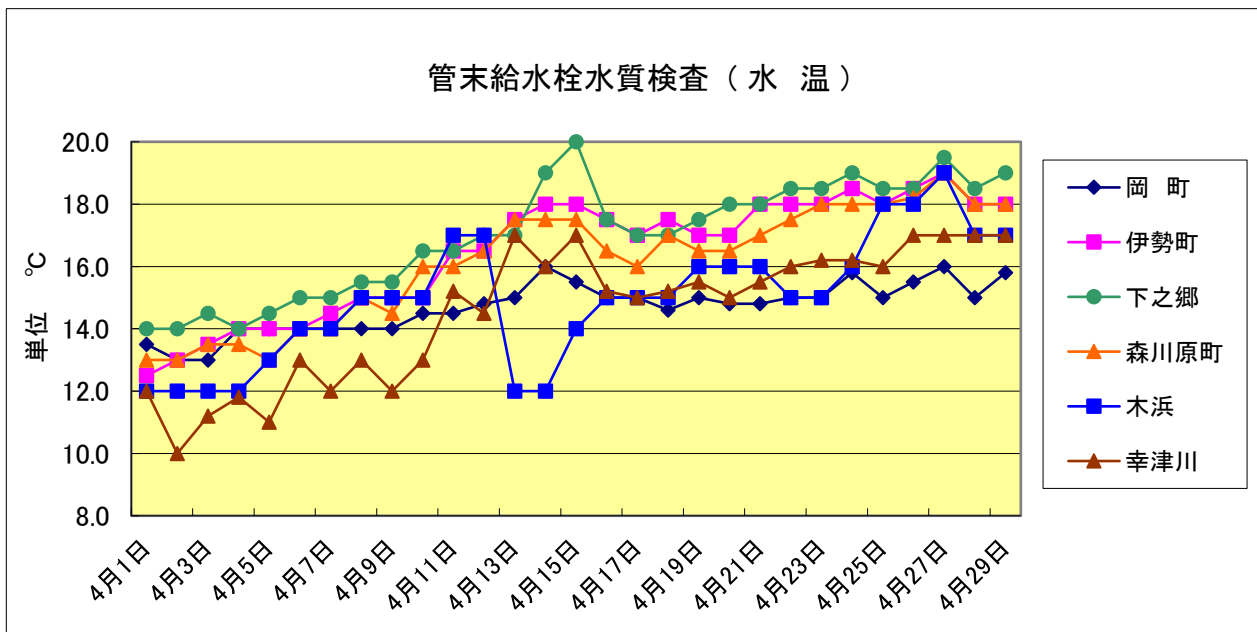


○ 令和4年4月度 水質検査結果(毎日)

【管末 水温】

単位 °C

	岡 町	伊勢町	下之郷	森川原町	木 浜	幸津川
4月1日	13.5	12.5	14.0	13.0	12.0	12.0
4月2日	13.0	13.0	14.0	13.0	12.0	10.0
4月3日	13.0	13.5	14.5	13.5	12.0	11.2
4月4日	14.0	14.0	14.0	13.5	12.0	11.8
4月5日	14.0	14.0	14.5	13.0	13.0	11.0
4月6日	14.0	14.0	15.0	14.0	14.0	13.0
4月7日	14.0	14.5	15.0	14.0	14.0	12.0
4月8日	14.0	15.0	15.5	15.0	15.0	13.0
4月9日	14.0	15.0	15.5	14.5	15.0	12.0
4月10日	14.5	15.0	16.5	16.0	15.0	13.0
4月11日	14.5	16.5	16.5	16.0	17.0	15.2
4月12日	14.8	16.5	17.0	16.5	17.0	14.5
4月13日	15.0	17.5	17.0	17.5	12.0	17.0
4月14日	16.0	18.0	19.0	17.5	12.0	16.0
4月15日	15.5	18.0	20.0	17.5	14.0	17.0
4月16日	15.0	17.5	17.5	16.5	15.0	15.2
4月17日	15.0	17.0	17.0	16.0	15.0	15.0
4月18日	14.6	17.5	17.0	17.0	15.0	15.2
4月19日	15.0	17.0	17.5	16.5	16.0	15.5
4月20日	14.8	17.0	18.0	16.5	16.0	15.0
4月21日	14.8	18.0	18.0	17.0	16.0	15.5
4月22日	15.0	18.0	18.5	17.5	15.0	16.0
4月23日	15.0	18.0	18.5	18.0	15.0	16.2
4月24日	15.8	18.5	19.0	18.0	16.0	16.2
4月25日	15.0	18.0	18.5	18.0	18.0	16.0
4月26日	15.5	18.5	18.5	18.2	18.0	17.0
4月27日	16.0	19.0	19.5	19.0	19.0	17.0
4月28日	15.0	18.0	18.5	18.0	17.0	17.0
4月29日	15.8	18.0	19.0	18.0	17.0	17.0
4月30日	15.2	18.0	19.0	17.5	17.0	16.0
最 高	16.0	19.0	20.0	19.0	19.0	17.0
最 低	13.0	12.5	14.0	13.0	12.0	10.0
平 均	14.7	16.5	17.1	16.2	15.0	14.6

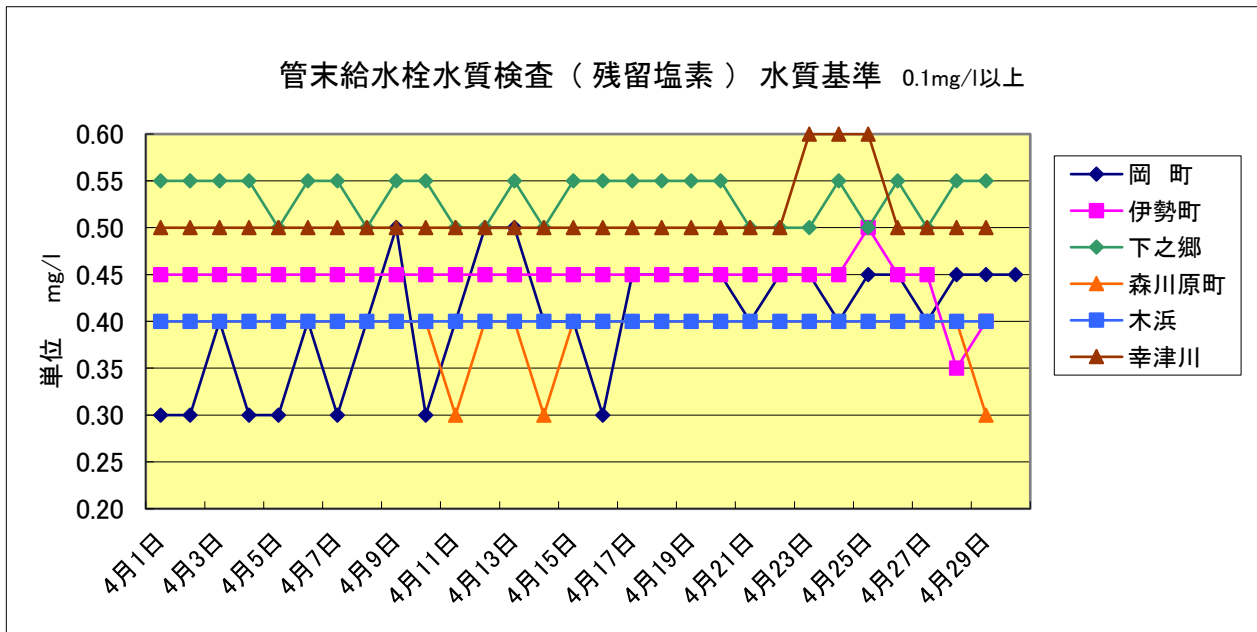


○ 令和4年4月度 水質検査結果(毎日)

【管末 残留塩素】

単位 mg/l

	岡 町	伊勢町	下之郷	森川原町	木 浜	幸津川
4月1日	0.30	0.45	0.55	0.40	0.40	0.50
4月2日	0.30	0.45	0.55	0.40	0.40	0.50
4月3日	0.40	0.45	0.55	0.40	0.40	0.50
4月4日	0.30	0.45	0.55	0.40	0.40	0.50
4月5日	0.30	0.45	0.50	0.40	0.40	0.50
4月6日	0.40	0.45	0.55	0.40	0.40	0.50
4月7日	0.30	0.45	0.55	0.40	0.40	0.50
4月8日	0.40	0.45	0.50	0.40	0.40	0.50
4月9日	0.50	0.45	0.55	0.40	0.40	0.50
4月10日	0.30	0.45	0.55	0.40	0.40	0.50
4月11日	0.40	0.45	0.50	0.30	0.40	0.50
4月12日	0.50	0.45	0.50	0.40	0.40	0.50
4月13日	0.50	0.45	0.55	0.40	0.40	0.50
4月14日	0.40	0.45	0.50	0.30	0.40	0.50
4月15日	0.40	0.45	0.55	0.40	0.40	0.50
4月16日	0.30	0.45	0.55	0.40	0.40	0.50
4月17日	0.45	0.45	0.55	0.40	0.40	0.50
4月18日	0.45	0.45	0.55	0.40	0.40	0.50
4月19日	0.45	0.45	0.55	0.40	0.40	0.50
4月20日	0.45	0.45	0.55	0.40	0.40	0.50
4月21日	0.40	0.45	0.50	0.40	0.40	0.50
4月22日	0.45	0.45	0.50	0.40	0.40	0.50
4月23日	0.45	0.45	0.50	0.40	0.40	0.60
4月24日	0.40	0.45	0.55	0.40	0.40	0.60
4月25日	0.45	0.50	0.50	0.40	0.40	0.60
4月26日	0.45	0.45	0.55	0.40	0.40	0.50
4月27日	0.40	0.45	0.50	0.40	0.40	0.50
4月28日	0.45	0.35	0.55	0.40	0.40	0.50
4月29日	0.45	0.40	0.55	0.30	0.40	0.50
4月30日	0.45	0.40	0.55	0.40	0.40	0.50
最 高	0.50	0.50	0.55	0.40	0.40	0.60
最 低	0.30	0.35	0.50	0.30	0.40	0.50
平 均	0.41	0.45	0.53	0.39	0.40	0.51



○ 令和4年4月度 水質検査結果(毎日)

【管末 pH値】

	岡 町	伊勢町	下之郷	森川原町	木 浜	幸津川
4月1日	7.4	7.1	7.4	7.2	7.2	7.4
4月2日	7.2	7.1	7.4	7.2	7.2	7.4
4月3日	7.3	7.1	7.3	7.2	7.2	7.4
4月4日	7.2	7.1	7.4	7.2	7.2	7.6
4月5日	7.2	7.1	7.4	7.2	7.2	7.6
4月6日	7.2	7.1	7.4	7.2	7.2	7.4
4月7日	7.2	7.1	7.4	7.2	7.2	7.4
4月8日	7.2	7.1	7.3	7.2	7.2	7.4
4月9日	7.2	7.1	7.3	7.2	7.2	7.4
4月10日	7.2	7.1	7.4	7.2	7.2	7.4
4月11日	7.4	7.1	7.3	7.2	7.2	7.4
4月12日	7.2	7.1	7.3	7.2	7.2	7.4
4月13日	7.2	7.1	7.4	7.2	7.2	7.4
4月14日	7.3	7.1	7.4	7.2	7.2	7.4
4月15日	7.2	7.1	7.4	7.2	7.2	7.4
4月16日	7.2	7.1	7.3	7.2	7.2	7.4
4月17日	7.2	7.1	7.3	7.2	7.2	7.4
4月18日	7.2	7.1	7.4	7.2	7.2	7.4
4月19日	7.2	7.1	7.3	7.2	7.2	7.4
4月20日	7.2	7.1	7.3	7.2	7.2	7.4
4月21日	7.2	7.1	7.4	7.2	7.2	7.4
4月22日	7.2	7.2	7.4	7.2	7.2	7.4
4月23日	7.2	7.1	7.3	7.2	7.2	7.4
4月24日	7.2	7.1	7.4	7.2	7.2	7.4
4月25日	7.2	7.1	7.3	7.2	7.2	7.4
4月26日	7.2	7.1	7.4	7.2	7.2	7.4
4月27日	7.2	7.2	7.4	7.2	7.2	7.4
4月28日	7.2	7.1	7.4	7.2	7.2	7.4
4月29日	7.2	7.2	7.3	7.2	7.2	7.4
4月30日	7.2	7.1	7.3	7.2	7.2	7.4
最 高	7.4	7.2	7.4	7.2	7.2	7.6
最 低	7.2	7.1	7.3	7.2	7.2	7.4
平 均	7.2	7.1	7.4	7.2	7.2	7.4

