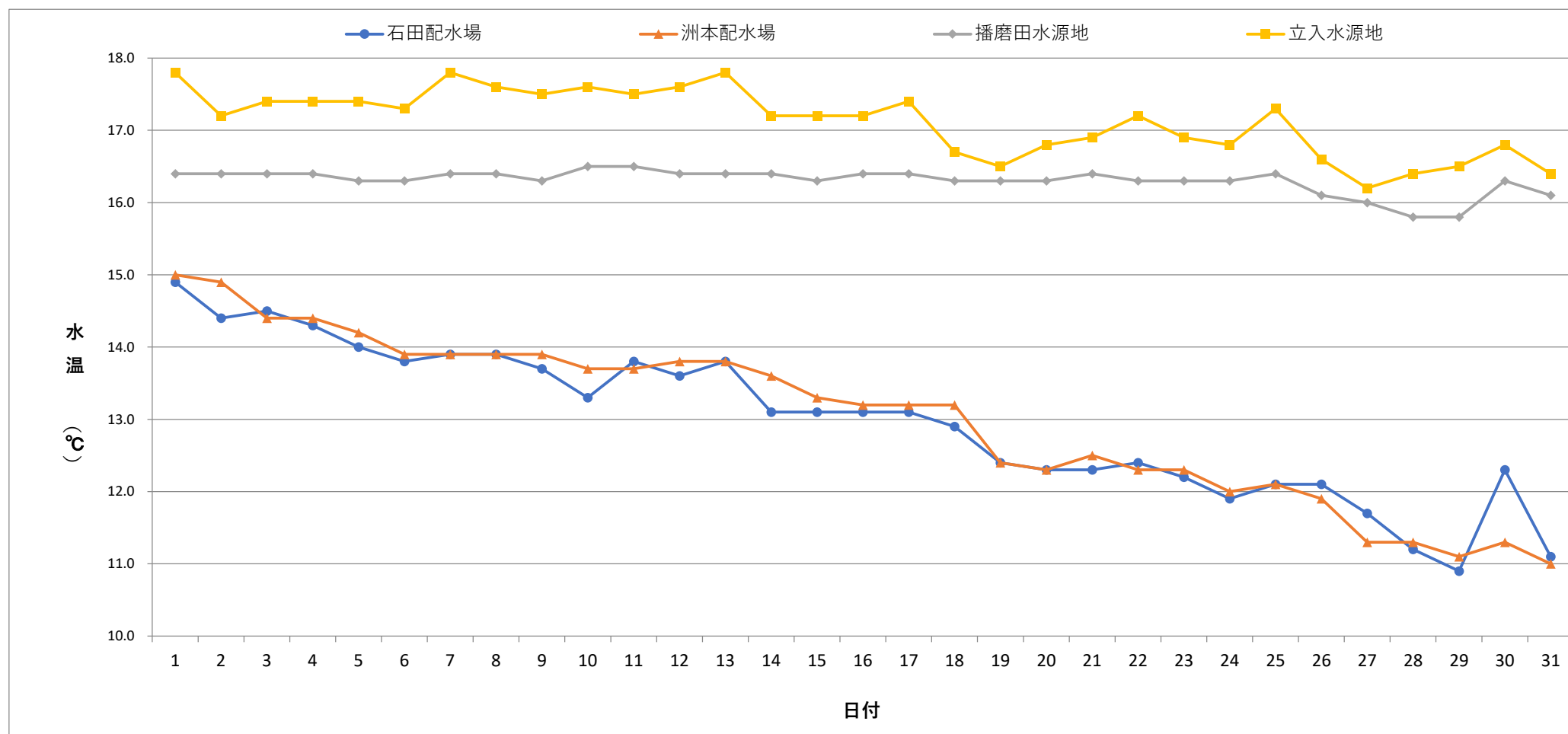


毎日水質検査報告（給水栓）
 令和3年12月 各施設 水温



	1	2	3	4	5	6	7	8	9	10	11	12	13	14	15	16	17	18	19	20	21	22	23	24	25	26	27	28	29	30	31	
石田配水場	14.9	14.4	14.5	14.3	14.0	13.8	13.9	13.9	13.7	13.3	13.8	13.6	13.8	13.1	13.1	13.1	13.1	12.9	12.4	12.3	12.3	12.4	12.2	11.9	12.1	12.1	11.7	11.2	10.9	12.3	11.1	
洲本配水場	15.0	14.9	14.4	14.4	14.2	13.9	13.9	13.9	13.9	13.7	13.7	13.8	13.8	13.6	13.3	13.2	13.2	13.2	12.4	12.3	12.5	12.3	12.3	12.0	12.1	11.9	11.3	11.3	11.1	11.3	11.0	
播磨田水源地	16.4	16.4	16.4	16.4	16.3	16.3	16.4	16.4	16.3	16.5	16.5	16.4	16.4	16.4	16.3	16.4	16.4	16.3	16.3	16.3	16.3	16.3	16.3	16.3	16.4	16.1	16.0	15.8	15.8	16.3	16.1	
立入水源地	17.8	17.2	17.4	17.4	17.4	17.3	17.8	17.6	17.5	17.6	17.5	17.6	17.8	17.2	17.2	17.2	17.4	16.7	16.5	16.8	16.9	17.2	16.9	16.8	16.8	17.3	16.6	16.2	16.4	16.5	16.8	16.4

