

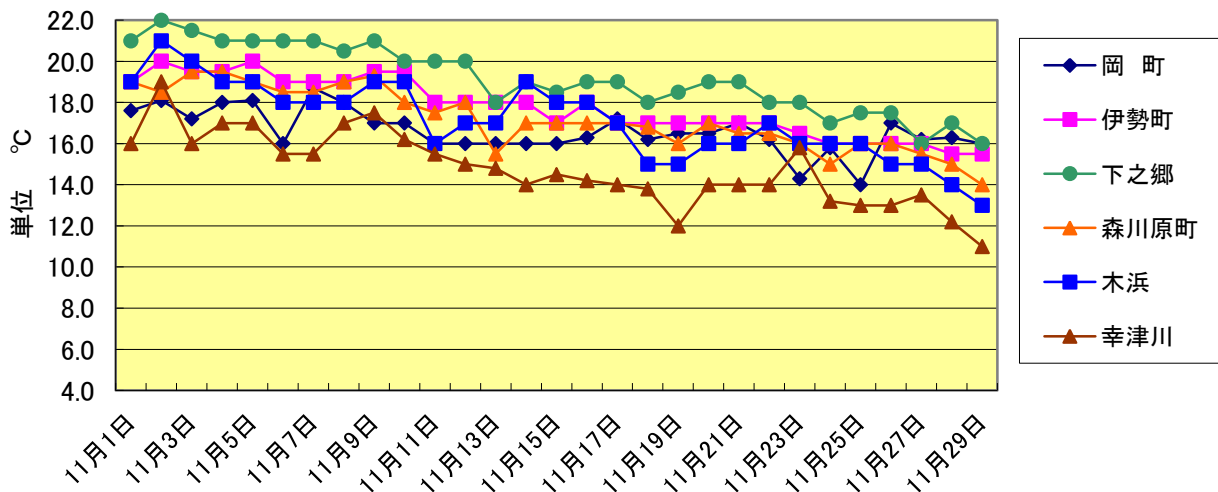
○令和3年11月度 水質検査結果(毎日)

【管末 水温】

単位 °C

	岡 町	伊勢町	下之郷	森川原町	木浜	幸津川
11月1日	17.6	19.0	21.0	19.0	19.0	16.0
11月2日	18.1	20.0	22.0	18.5	21.0	19.0
11月3日	17.2	19.5	21.5	19.5	20.0	16.0
11月4日	18.0	19.5	21.0	19.5	19.0	17.0
11月5日	18.1	20.0	21.0	19.0	19.0	17.0
11月6日	16.0	19.0	21.0	18.5	18.0	15.5
11月7日	18.7	19.0	21.0	18.5	18.0	15.5
11月8日	18.0	19.0	20.5	19.0	18.0	17.0
11月9日	17.0	19.5	21.0	19.3	19.0	17.5
11月10日	17.0	19.5	20.0	18.0	19.0	16.2
11月11日	16.0	18.0	20.0	17.5	16.0	15.5
11月12日	16.0	18.0	20.0	18.0	17.0	15.0
11月13日	16.0	18.0	18.0	15.5	17.0	14.8
11月14日	16.0	18.0	19.0	17.0	19.0	14.0
11月15日	16.0	17.0	18.5	17.0	18.0	14.5
11月16日	16.3	18.0	19.0	17.0	18.0	14.2
11月17日	17.2	17.0	19.0	17.0	17.0	14.0
11月18日	16.2	17.0	18.0	16.8	15.0	13.8
11月19日	16.5	17.0	18.5	16.0	15.0	12.0
11月20日	16.5	17.0	19.0	17.0	16.0	14.0
11月21日	17.0	17.0	19.0	16.5	16.0	14.0
11月22日	16.2	17.0	18.0	16.5	17.0	14.0
11月23日	14.3	16.5	18.0	16.0	16.0	15.8
11月24日	15.8	16.0	17.0	15.0	16.0	13.2
11月25日	14.0	16.0	17.5	16.0	16.0	13.0
11月26日	17.0	16.0	17.5	16.0	15.0	13.0
11月27日	16.2	16.0	16.0	15.5	15.0	13.5
11月28日	16.3	15.5	17.0	15.0	14.0	12.2
11月29日	16.0	15.5	16.0	14.0	13.0	11.0
11月30日	13.1	15.5	16.5	14.5	13.0	11.0
最 高	18.7	20.0	22.0	19.5	21.0	19.0
最 低	13.1	15.5	16.0	14.0	13.0	11.0
平 均	16.5	17.7	19.1	17.1	17.0	14.6

管末給水栓水質検査 (水 温)



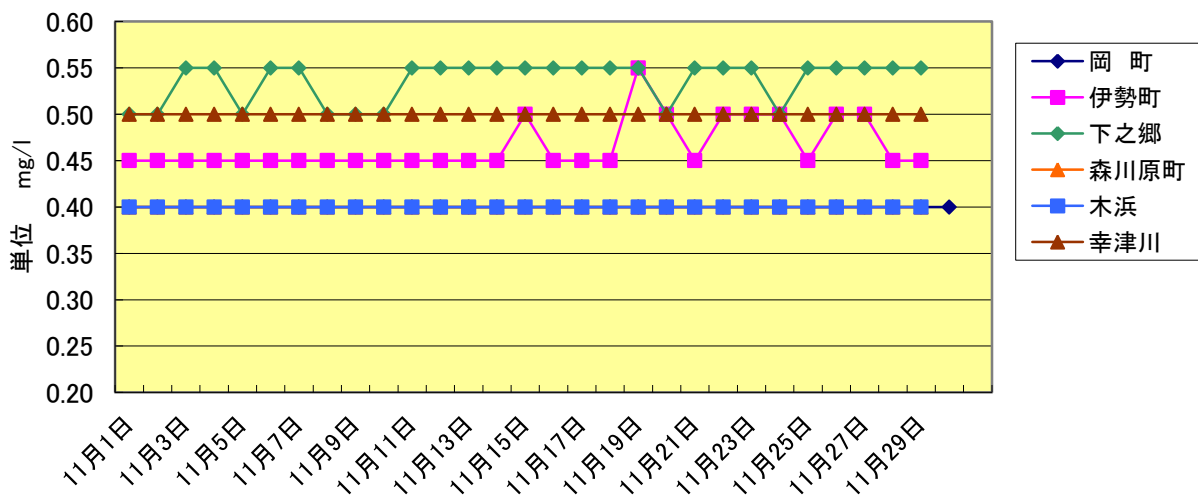
○令和3年11月度 水質検査結果(毎日)

【管末 残留塩素】

単位 mg/l

	岡 町	伊勢町	下之郷	森川原町	木 浜	幸津川
11月1日	0.40	0.45	0.50	0.40	0.40	0.50
11月2日	0.40	0.45	0.50	0.40	0.40	0.50
11月3日	0.40	0.45	0.55	0.40	0.40	0.50
11月4日	0.40	0.45	0.55	0.40	0.40	0.50
11月5日	0.40	0.45	0.50	0.40	0.40	0.50
11月6日	0.40	0.45	0.55	0.40	0.40	0.50
11月7日	0.40	0.45	0.55	0.40	0.40	0.50
11月8日	0.40	0.45	0.50	0.40	0.40	0.50
11月9日	0.40	0.45	0.50	0.40	0.40	0.50
11月10日	0.40	0.45	0.50	0.40	0.40	0.50
11月11日	0.40	0.45	0.55	0.40	0.40	0.50
11月12日	0.40	0.45	0.55	0.40	0.40	0.50
11月13日	0.40	0.45	0.55	0.40	0.40	0.50
11月14日	0.40	0.45	0.55	0.40	0.40	0.50
11月15日	0.40	0.50	0.55	0.40	0.40	0.50
11月16日	0.40	0.45	0.55	0.40	0.40	0.50
11月17日	0.40	0.45	0.55	0.40	0.40	0.50
11月18日	0.40	0.45	0.55	0.40	0.40	0.50
11月19日	0.40	0.55	0.55	0.40	0.40	0.50
11月20日	0.40	0.50	0.50	0.40	0.40	0.50
11月21日	0.40	0.45	0.55	0.40	0.40	0.50
11月22日	0.40	0.50	0.55	0.40	0.40	0.50
11月23日	0.40	0.50	0.55	0.40	0.40	0.50
11月24日	0.40	0.50	0.50	0.40	0.40	0.50
11月25日	0.40	0.45	0.55	0.40	0.40	0.50
11月26日	0.40	0.50	0.55	0.40	0.40	0.50
11月27日	0.40	0.50	0.55	0.40	0.40	0.50
11月28日	0.40	0.45	0.55	0.40	0.40	0.50
11月29日	0.40	0.45	0.55	0.40	0.40	0.50
11月30日	0.40	0.45	0.55	0.40	0.40	0.50
最 高	0.40	0.55	0.55	0.40	0.40	0.50
最 低	0.40	0.45	0.50	0.40	0.40	0.50
平 均	0.40	0.47	0.54	0.40	0.40	0.50

管末給水栓水質検査（残留塩素） 水質基準 0.1mg/l以上



○令和3年11月度 水質検査結果(毎日)

【管末 pH値】

	岡 町	伊勢町	下之郷	森川原町	木浜	幸津川
11月1日	7.6	7.3	7.4	7.2	7.2	7.4
11月2日	7.6	7.3	7.4	7.4	7.2	7.4
11月3日	7.6	7.3	7.5	7.2	7.2	7.4
11月4日	7.6	7.3	7.4	7.2	7.2	7.4
11月5日	7.6	7.3	7.4	7.2	7.2	7.4
11月6日	7.6	7.3	7.4	7.2	7.2	7.4
11月7日	7.6	7.3	7.4	7.2	7.2	7.4
11月8日	7.6	7.3	7.4	7.2	7.2	7.4
11月9日	7.6	7.3	7.4	7.2	7.2	7.4
11月10日	7.6	7.3	7.5	7.2	7.2	7.4
11月11日	7.6	7.3	7.3	7.2	7.2	7.4
11月12日	7.7	7.3	7.3	7.2	7.2	7.4
11月13日	7.7	7.3	7.3	7.2	7.2	7.4
11月14日	7.7	7.3	7.3	7.2	7.2	7.4
11月15日	7.7	7.3	7.4	7.2	7.2	7.4
11月16日	7.6	7.3	7.4	7.2	7.2	7.4
11月17日	7.6	7.3	7.4	7.2	7.2	7.4
11月18日	7.6	7.3	7.3	7.2	7.2	7.4
11月19日	7.6	7.3	7.4	7.2	7.2	7.4
11月20日	7.6	7.3	7.4	7.2	7.2	7.4
11月21日	7.6	7.3	7.4	7.2	7.2	7.4
11月22日	7.6	7.3	7.4	7.2	7.2	7.4
11月23日	7.6	7.3	7.4	7.2	7.2	7.4
11月24日	7.6	7.3	7.4	7.2	7.2	7.4
11月25日	7.6	7.3	7.3	7.2	7.2	7.4
11月26日	7.6	7.3	7.4	7.2	7.2	7.4
11月27日	7.6	7.3	7.4	7.2	7.2	7.4
11月28日	7.6	7.3	7.4	7.2	7.2	7.4
11月29日	7.6	7.3	7.4	7.2	7.2	7.4
11月30日	7.6	7.3	7.3	7.2	7.2	7.4
最 高	7.7	7.3	7.5	7.4	7.2	7.4
最 低	7.6	7.3	7.3	7.2	7.2	7.4
平 均	7.6	7.3	7.4	7.2	7.2	7.4

