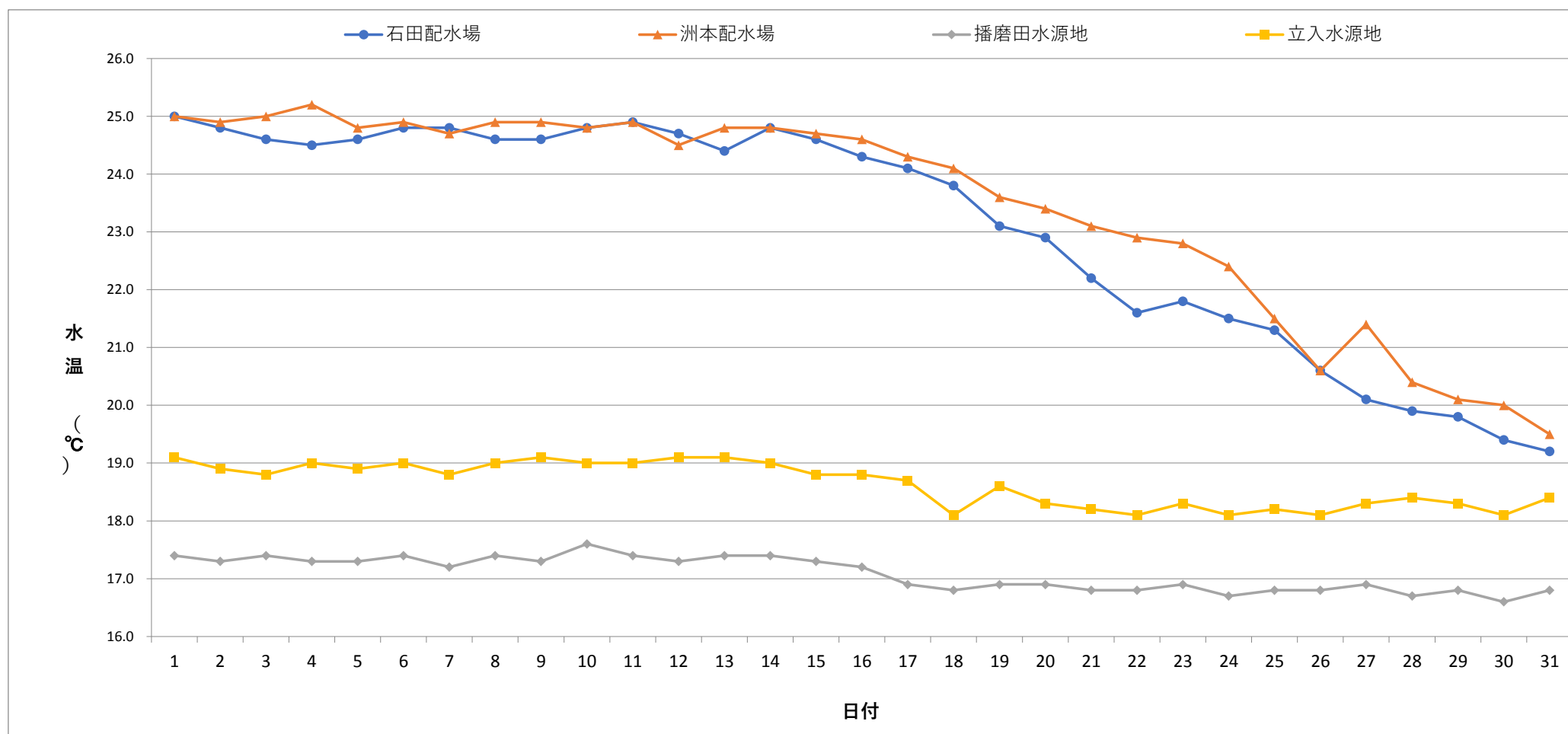
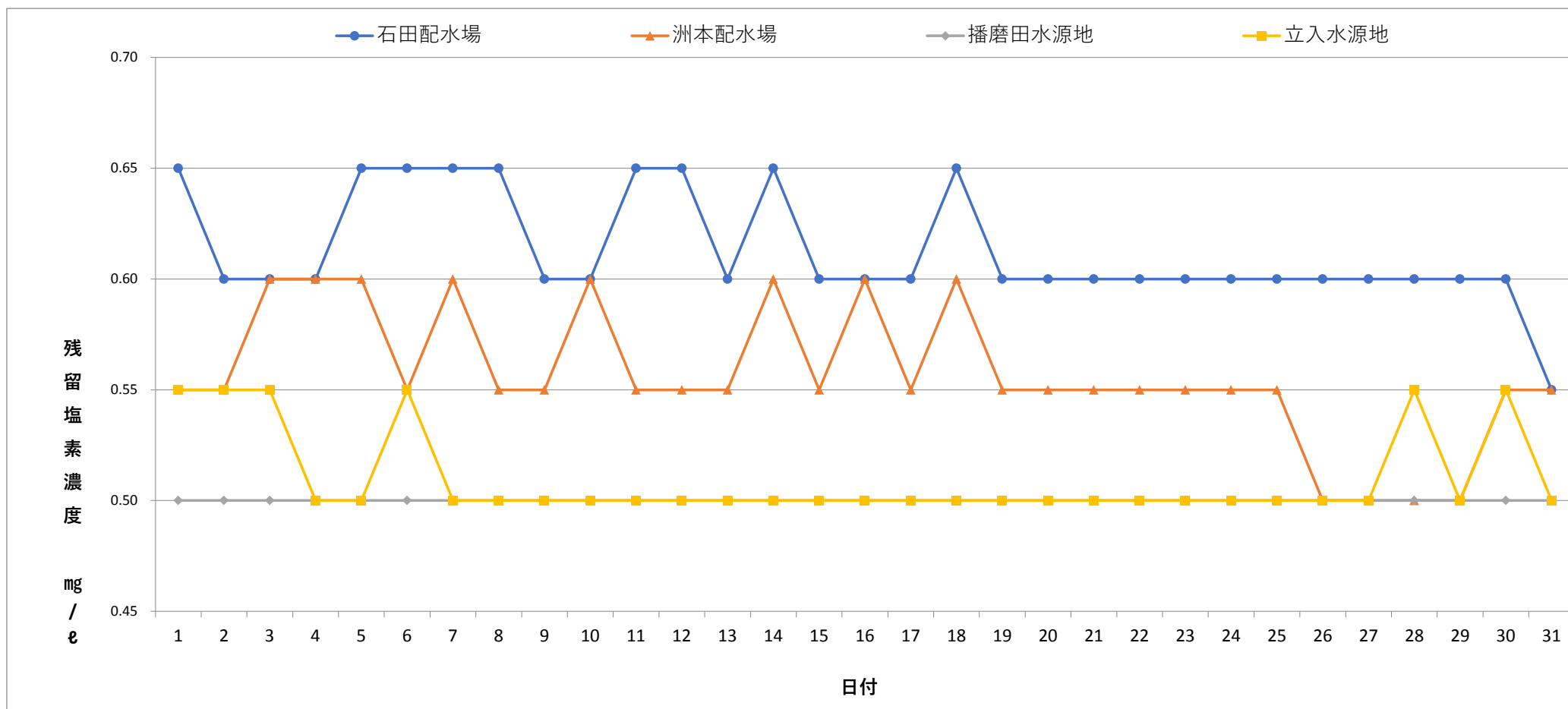


毎日水質検査報告（給水栓）  
 令和3年10月 各施設 水温



	1	2	3	4	5	6	7	8	9	10	11	12	13	14	15	16	17	18	19	20	21	22	23	24	25	26	27	28	29	30	31
石田配水場	25.0	24.8	24.6	24.5	24.6	24.8	24.8	24.6	24.6	24.8	24.9	24.7	24.4	24.8	24.6	24.3	24.1	23.8	23.1	22.9	22.2	21.6	21.8	21.5	21.3	20.6	20.1	19.9	19.8	19.4	19.2
洲本配水場	25.0	24.9	25.0	25.2	24.8	24.9	24.7	24.9	24.9	24.8	24.9	24.5	24.8	24.8	24.7	24.6	24.3	24.1	23.6	23.4	23.1	22.9	22.8	22.4	21.5	20.6	21.4	20.4	20.1	20.0	19.5
播磨田水源地	17.4	17.3	17.4	17.3	17.3	17.4	17.2	17.4	17.3	17.6	17.4	17.3	17.4	17.4	17.3	17.2	16.9	16.8	16.9	16.9	16.8	16.8	16.9	16.7	16.8	16.8	16.9	16.7	16.8	16.6	16.8
立入水源地	19.1	18.9	18.8	19.0	18.9	19.0	18.8	19.0	19.1	19.0	19.0	19.1	19.1	19.0	18.8	18.8	18.7	18.1	18.6	18.3	18.2	18.1	18.3	18.1	18.2	18.1	18.3	18.4	18.3	18.1	18.4

毎日水質検査報告（給水栓）  
 令和3年10月 各施設 残塩



	1	2	3	4	5	6	7	8	9	10	11	12	13	14	15	16	17	18	19	20	21	22	23	24	25	26	27	28	29	30	31	
石田配水場	0.65	0.60	0.60	0.60	0.65	0.65	0.65	0.65	0.60	0.60	0.65	0.65	0.60	0.65	0.60	0.60	0.60	0.65	0.60	0.60	0.60	0.60	0.60	0.60	0.60	0.60	0.60	0.60	0.60	0.60	0.55	
洲本配水場	0.55	0.55	0.60	0.60	0.60	0.55	0.60	0.55	0.55	0.60	0.55	0.55	0.55	0.60	0.55	0.60	0.55	0.60	0.55	0.55	0.55	0.55	0.55	0.55	0.55	0.50	0.50	0.50	0.55	0.50	0.55	0.55
播磨田水源地	0.50	0.50	0.50	0.50	0.50	0.50	0.50	0.50	0.50	0.50	0.50	0.50	0.50	0.50	0.50	0.50	0.50	0.50	0.50	0.50	0.50	0.50	0.50	0.50	0.50	0.50	0.50	0.50	0.50	0.50	0.50	0.50
立入水源地	0.55	0.55	0.55	0.50	0.50	0.55	0.50	0.50	0.50	0.50	0.50	0.50	0.50	0.50	0.50	0.50	0.50	0.50	0.50	0.50	0.50	0.50	0.50	0.50	0.50	0.50	0.50	0.50	0.55	0.50	0.55	0.50





