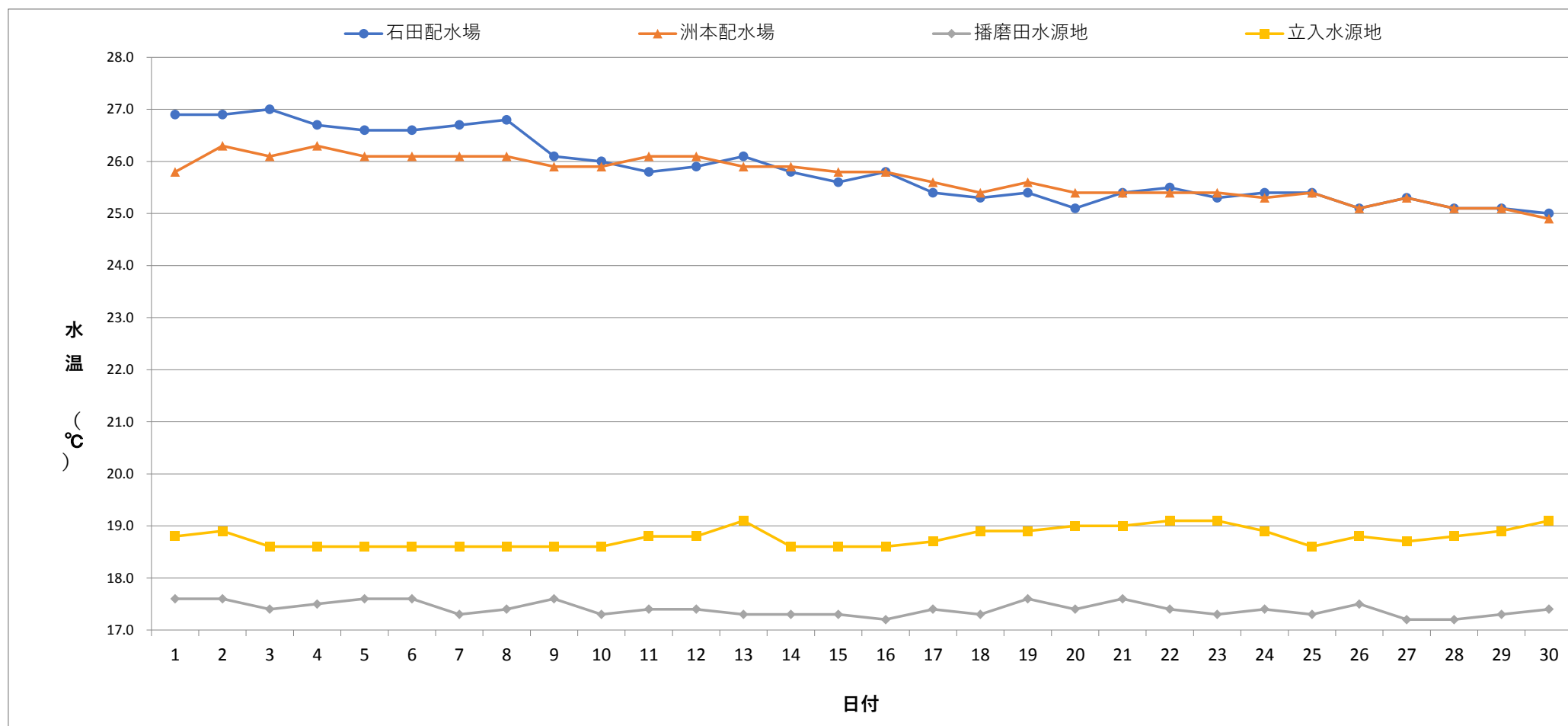
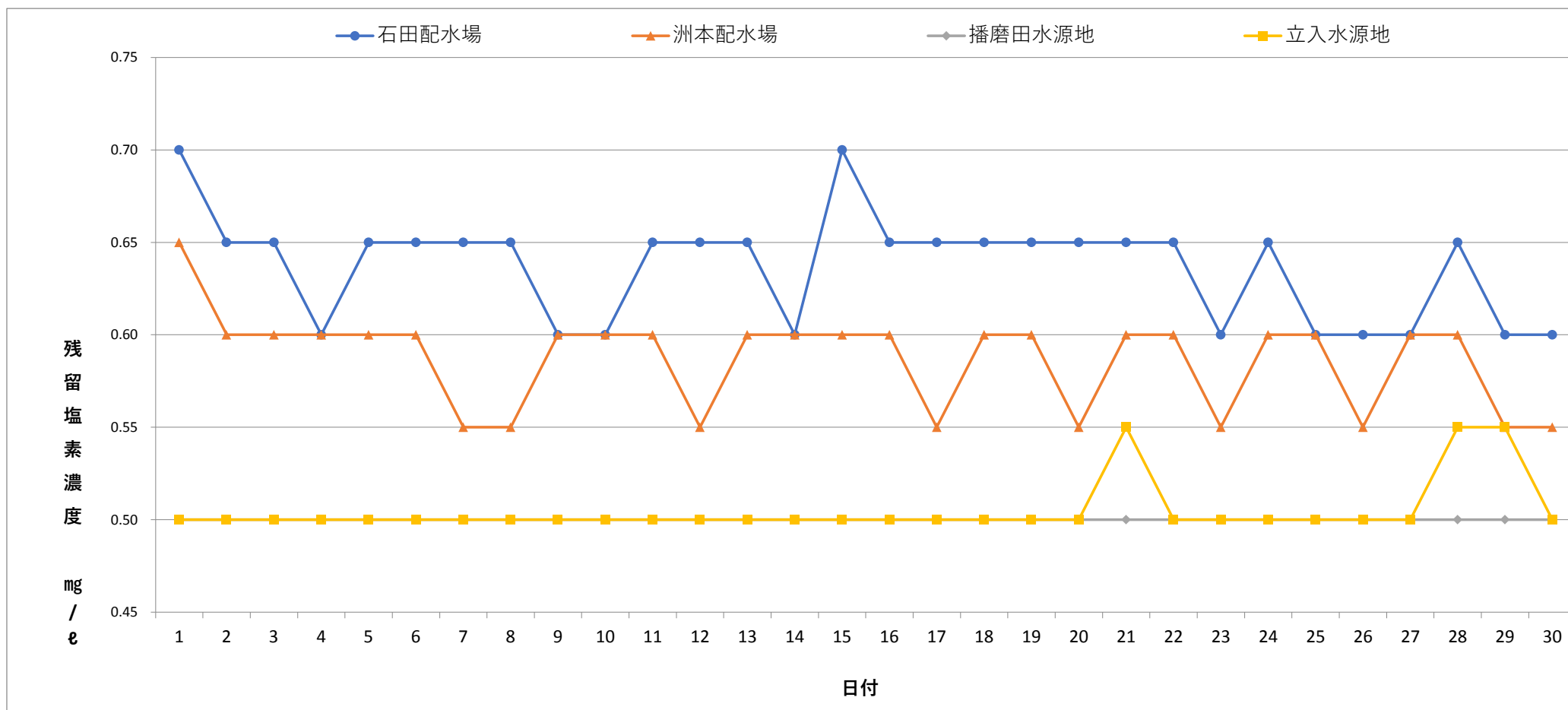


毎日水質検査報告 (給水栓)
 令和3年9月 各施設 水温



	1	2	3	4	5	6	7	8	9	10	11	12	13	14	15	16	17	18	19	20	21	22	23	24	25	26	27	28	29	30
石田配水場	26.9	26.9	27.0	26.7	26.6	26.6	26.7	26.8	26.1	26.0	25.8	25.9	26.1	25.8	25.6	25.8	25.4	25.3	25.4	25.1	25.4	25.5	25.3	25.4	25.4	25.1	25.3	25.1	25.1	25.0
洲本配水場	25.8	26.3	26.1	26.3	26.1	26.1	26.1	26.1	25.9	25.9	26.1	26.1	25.9	25.9	25.8	25.8	25.6	25.4	25.6	25.4	25.4	25.4	25.4	25.3	25.4	25.1	25.3	25.1	25.1	24.9
播磨田水源地	17.6	17.6	17.4	17.5	17.6	17.6	17.3	17.4	17.6	17.3	17.4	17.4	17.3	17.3	17.3	17.2	17.4	17.3	17.6	17.4	17.6	17.4	17.3	17.4	17.3	17.5	17.2	17.2	17.3	17.4
立入水源地	18.8	18.9	18.6	18.6	18.6	18.6	18.6	18.6	18.6	18.6	18.8	18.8	19.1	18.6	18.6	18.6	18.7	18.9	18.9	19.0	19.0	19.1	19.1	18.9	18.6	18.8	18.7	18.8	18.9	19.1

毎日水質検査報告 (給水栓)
 令和3年9月 各施設 残塩



	1	2	3	4	5	6	7	8	9	10	11	12	13	14	15	16	17	18	19	20	21	22	23	24	25	26	27	28	29	30
石田配水場	0.70	0.65	0.65	0.60	0.65	0.65	0.65	0.65	0.60	0.60	0.65	0.65	0.65	0.60	0.70	0.65	0.65	0.65	0.65	0.65	0.65	0.65	0.60	0.65	0.60	0.60	0.60	0.65	0.60	0.60
洲本配水場	0.65	0.60	0.60	0.60	0.60	0.60	0.55	0.55	0.60	0.60	0.60	0.55	0.60	0.60	0.60	0.60	0.55	0.60	0.60	0.55	0.60	0.60	0.55	0.60	0.60	0.55	0.60	0.60	0.55	0.55
播磨田水源地	0.50	0.50	0.50	0.50	0.50	0.50	0.50	0.50	0.50	0.50	0.50	0.50	0.50	0.50	0.50	0.50	0.50	0.50	0.50	0.50	0.50	0.50	0.50	0.50	0.50	0.50	0.50	0.50	0.50	0.50
立入水源地	0.50	0.50	0.50	0.50	0.50	0.50	0.50	0.50	0.50	0.50	0.50	0.50	0.50	0.50	0.50	0.50	0.50	0.50	0.50	0.50	0.55	0.50	0.50	0.50	0.50	0.50	0.50	0.55	0.55	0.50

