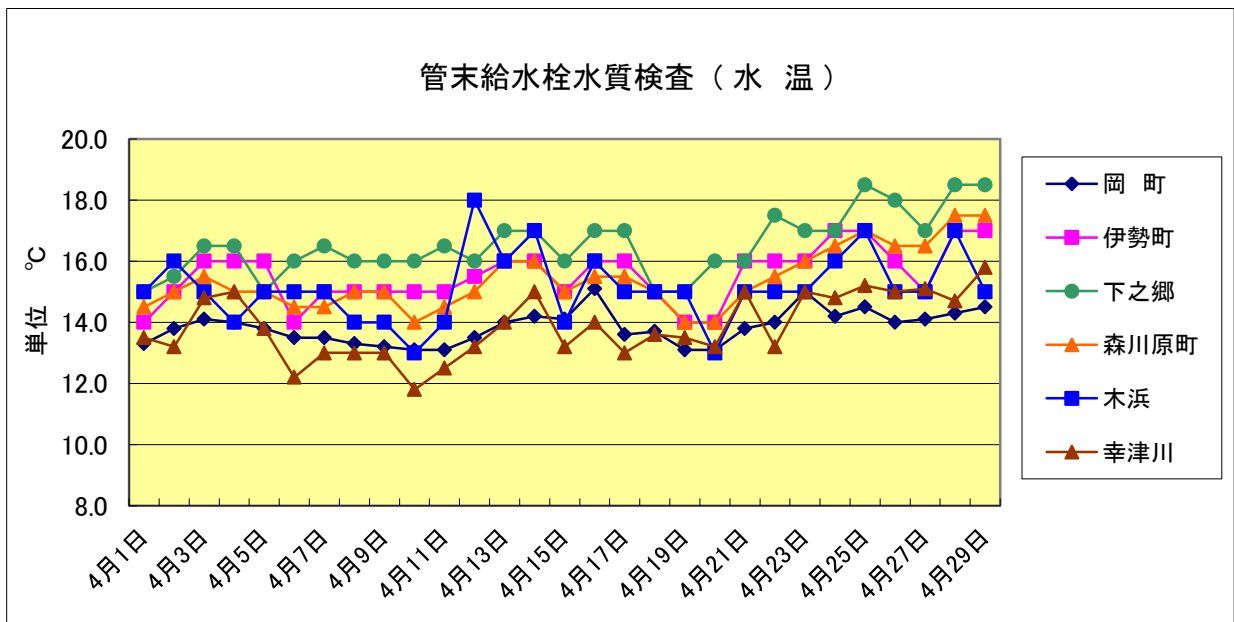


○ 令和3年4月度 水質検査結果(毎日)

【管末 水温】

	単位 °C					
	岡 町	伊勢町	下之郷	森川原町	木浜	幸津川
4月1日	13.3	14.0	15.0	14.5	15.0	13.5
4月2日	13.8	15.0	15.5	15.0	16.0	13.2
4月3日	14.1	16.0	16.5	15.5	15.0	14.8
4月4日	14.0	16.0	16.5	15.0	14.0	15.0
4月5日	13.8	16.0	15.0	15.0	15.0	13.8
4月6日	13.5	14.0	16.0	14.5	15.0	12.2
4月7日	13.5	15.0	16.5	14.5	15.0	13.0
4月8日	13.3	15.0	16.0	15.0	14.0	13.0
4月9日	13.2	15.0	16.0	15.0	14.0	13.0
4月10日	13.1	15.0	16.0	14.0	13.0	11.8
4月11日	13.1	15.0	16.5	14.5	14.0	12.5
4月12日	13.5	15.5	16.0	15.0	18.0	13.2
4月13日	14.0	16.0	17.0	16.0	16.0	14.0
4月14日	14.2	16.0	17.0	16.0	17.0	15.0
4月15日	14.1	15.0	16.0	15.0	14.0	13.2
4月16日	15.1	16.0	17.0	15.5	16.0	14.0
4月17日	13.6	16.0	17.0	15.5	15.0	13.0
4月18日	13.7	15.0	15.0	15.0	15.0	13.6
4月19日	13.1	14.0	15.0	14.0	15.0	13.5
4月20日	13.1	14.0	16.0	14.0	13.0	13.2
4月21日	13.8	16.0	16.0	15.0	15.0	15.0
4月22日	14.0	16.0	17.5	15.5	15.0	13.2
4月23日	15.0	16.0	17.0	16.0	15.0	15.0
4月24日	14.2	17.0	17.0	16.5	16.0	14.8
4月25日	14.5	17.0	18.5	17.0	17.0	15.2
4月26日	14.0	16.0	18.0	16.5	15.0	15.0
4月27日	14.1	15.0	17.0	16.5	15.0	15.1
4月28日	14.3	17.0	18.5	17.5	17.0	14.7
4月29日	14.5	17.0	18.5	17.5	15.0	15.8
4月30日	14.1	17.0	18.0	16.5	16.0	14.0
最 高	15.1	17.0	18.5	17.5	18.0	15.8
最 低	13.1	14.0	15.0	14.0	13.0	11.8
平 均	13.9	15.6	16.6	15.4	15.2	13.9

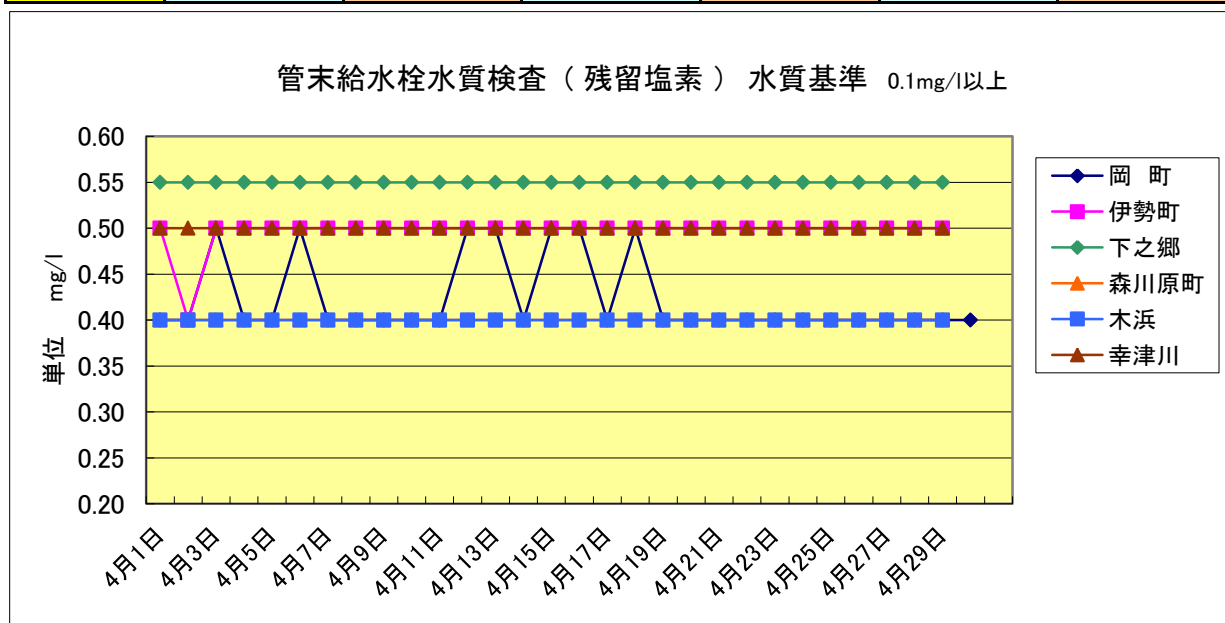


○ 令和3年4月度 水質検査結果(毎日)

【管末 残留塩素】

単位 mg/l

	岡 町	伊勢町	下之郷	森川原町	木浜	幸津川
4月1日	0.40	0.50	0.55	0.40	0.40	0.50
4月2日	0.40	0.40	0.55	0.40	0.40	0.50
4月3日	0.50	0.50	0.55	0.40	0.40	0.50
4月4日	0.40	0.50	0.55	0.40	0.40	0.50
4月5日	0.40	0.50	0.55	0.40	0.40	0.50
4月6日	0.50	0.50	0.55	0.40	0.40	0.50
4月7日	0.40	0.50	0.55	0.40	0.40	0.50
4月8日	0.40	0.50	0.55	0.40	0.40	0.50
4月9日	0.40	0.50	0.55	0.40	0.40	0.50
4月10日	0.40	0.50	0.55	0.40	0.40	0.50
4月11日	0.40	0.50	0.55	0.40	0.40	0.50
4月12日	0.50	0.50	0.55	0.40	0.40	0.50
4月13日	0.50	0.50	0.55	0.40	0.40	0.50
4月14日	0.40	0.50	0.55	0.40	0.40	0.50
4月15日	0.50	0.50	0.55	0.40	0.40	0.50
4月16日	0.50	0.50	0.55	0.40	0.40	0.50
4月17日	0.40	0.50	0.55	0.40	0.40	0.50
4月18日	0.50	0.50	0.55	0.40	0.40	0.50
4月19日	0.40	0.50	0.55	0.40	0.40	0.50
4月20日	0.40	0.50	0.55	0.40	0.40	0.50
4月21日	0.40	0.50	0.55	0.40	0.40	0.50
4月22日	0.40	0.50	0.55	0.40	0.40	0.50
4月23日	0.40	0.50	0.55	0.40	0.40	0.50
4月24日	0.40	0.50	0.55	0.40	0.40	0.50
4月25日	0.40	0.50	0.55	0.40	0.40	0.50
4月26日	0.40	0.50	0.55	0.40	0.40	0.50
4月27日	0.40	0.50	0.55	0.40	0.40	0.50
4月28日	0.40	0.50	0.55	0.40	0.40	0.50
4月29日	0.40	0.50	0.55	0.40	0.40	0.50
4月30日	0.40	0.50	0.55	0.40	0.40	0.50
最 高	0.50	0.50	0.55	0.40	0.40	0.50
最 低	0.40	0.40	0.55	0.40	0.40	0.50
平 均	0.42	0.50	0.55	0.40	0.40	0.50



○ 令和3年4月度 水質検査結果(毎日)

【管末 pH値】

	岡 町	伊勢町	下之郷	森川原町	木 浜	幸津川
4月1日	7.5	7.4	7.4	7.2	7.2	7.4
4月2日	7.5	7.4	7.4	7.2	7.2	7.4
4月3日	7.5	7.4	7.4	7.2	7.2	7.4
4月4日	7.5	7.4	7.4	7.2	7.2	7.4
4月5日	7.5	7.4	7.3	7.2	7.2	7.4
4月6日	7.5	7.4	7.4	7.2	7.2	7.4
4月7日	7.5	7.4	7.4	7.2	7.2	7.4
4月8日	7.5	7.4	7.4	7.2	7.2	7.4
4月9日	7.5	7.4	7.4	7.2	7.2	7.4
4月10日	7.5	7.4	7.4	7.2	7.2	7.4
4月11日	7.5	7.4	7.4	7.2	7.2	7.4
4月12日	7.6	7.4	7.5	7.2	7.2	7.4
4月13日	7.5	7.4	7.4	7.2	7.2	7.4
4月14日	7.6	7.4	7.4	7.2	7.2	7.4
4月15日	7.6	7.3	7.2	7.2	7.2	7.4
4月16日	7.5	7.3	7.2	7.2	7.2	7.4
4月17日	7.5	7.3	7.2	7.2	7.2	7.4
4月18日	7.5	7.2	7.2	7.2	7.2	7.4
4月19日	7.5	7.3	7.2	7.2	7.2	7.4
4月20日	7.6	7.3	7.2	7.2	7.2	7.4
4月21日	7.5	7.3	7.2	7.2	7.2	7.4
4月22日	7.5	7.3	7.2	7.2	7.2	7.4
4月23日	7.5	7.3	7.2	7.2	7.2	7.4
4月24日	7.5	7.3	7.2	7.2	7.2	7.4
4月25日	7.6	7.3	7.4	7.2	7.2	7.4
4月26日	7.5	7.3	7.2	7.2	7.2	7.4
4月27日	7.5	7.3	7.2	7.2	7.2	7.4
4月28日	7.5	7.2	7.2	7.2	7.2	7.4
4月29日	7.5	7.3	7.2	7.2	7.2	7.4
4月30日	7.5	7.3	7.2	7.2	7.2	7.4
最 高	7.6	7.4	7.5	7.2	7.2	7.4
最 低	7.5	7.2	7.2	7.2	7.2	7.4
平 均	7.5	7.3	7.3	7.2	7.2	7.4

