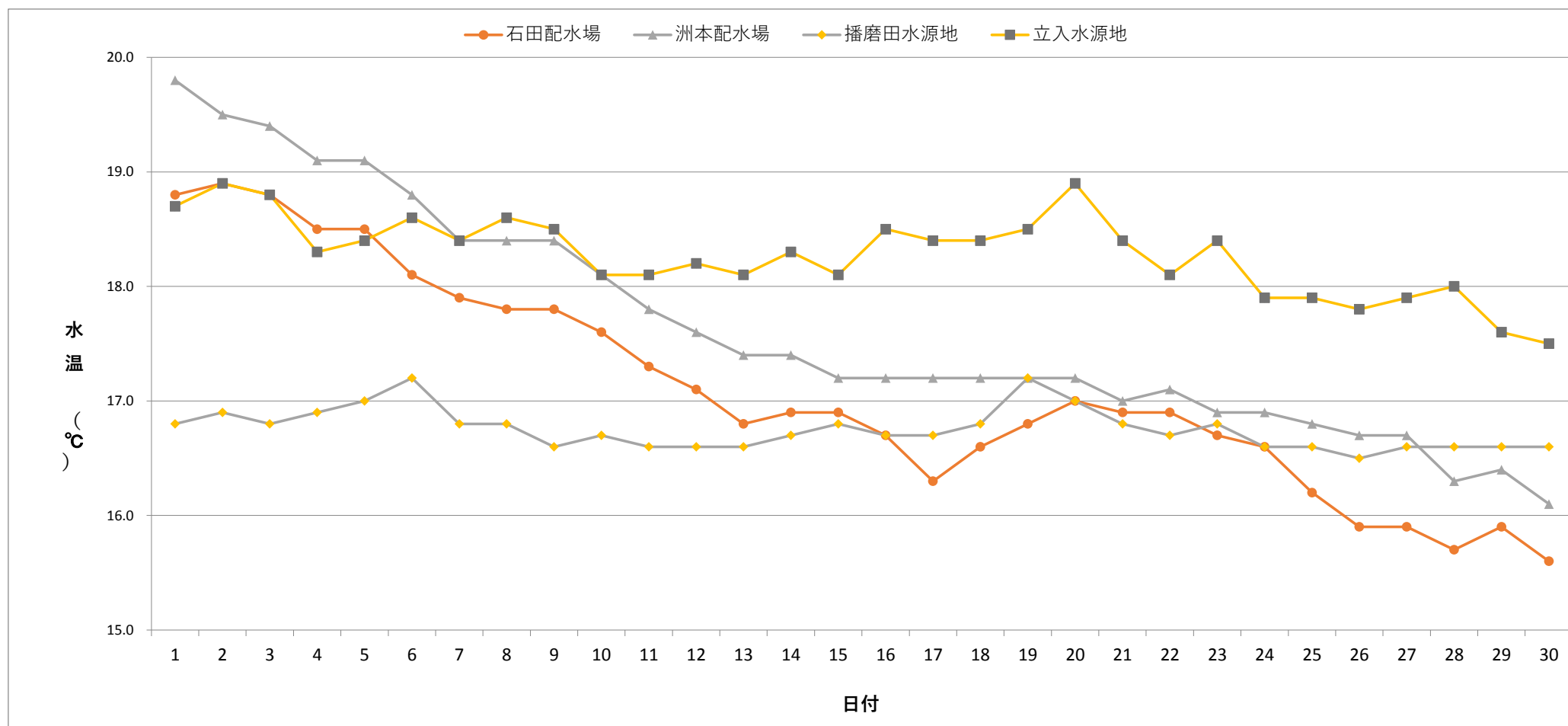
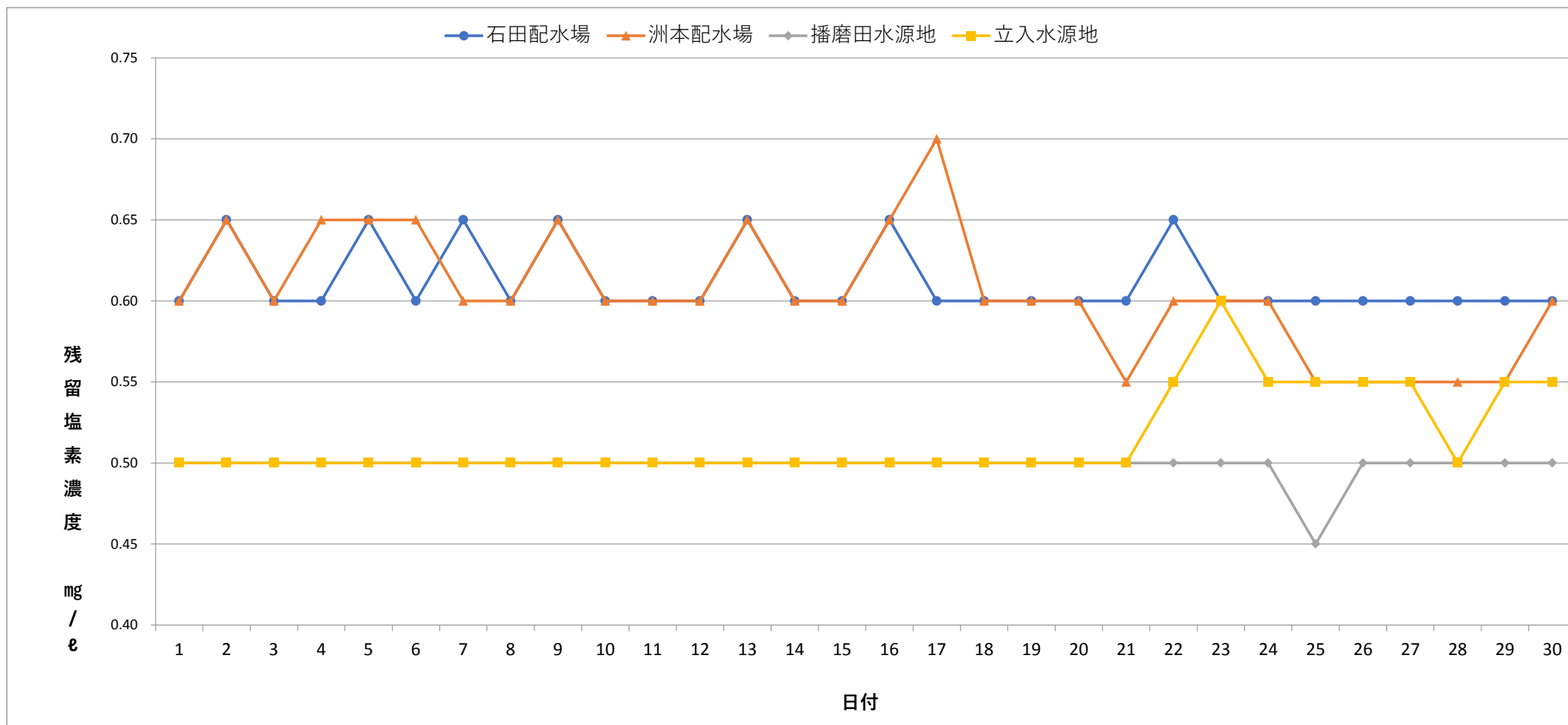


毎日水質検査報告（給水栓）
 令和2年11月 各施設 水温



	1	2	3	4	5	6	7	8	9	10	11	12	13	14	15	16	17	18	19	20	21	22	23	24	25	26	27	28	29	30
石田配水場	18.8	18.9	18.8	18.5	18.5	18.1	17.9	17.8	17.8	17.6	17.3	17.1	16.8	16.9	16.9	16.7	16.3	16.6	16.8	17.0	16.9	16.9	16.7	16.6	16.2	15.9	15.9	15.7	15.9	15.6
洲本配水場	19.8	19.5	19.4	19.1	19.1	18.8	18.4	18.4	18.4	18.1	17.8	17.6	17.4	17.4	17.2	17.2	17.2	17.2	17.2	17.2	17.0	17.1	16.9	16.9	16.8	16.7	16.7	16.3	16.4	16.1
播磨田水源地	16.8	16.9	16.8	16.9	17.0	17.2	16.8	16.8	16.6	16.7	16.6	16.6	16.6	16.7	16.8	16.7	16.7	16.8	17.2	17.0	16.8	16.7	16.8	16.6	16.6	16.5	16.6	16.6	16.6	16.6
立入水源地	18.7	18.9	18.8	18.3	18.4	18.6	18.4	18.6	18.5	18.1	18.1	18.2	18.1	18.3	18.1	18.5	18.4	18.4	18.5	18.9	18.4	18.1	18.4	17.9	17.9	17.8	17.9	18.0	17.6	17.5

毎日水質検査報告 (給水栓)
 令和2年11月 各施設 残塩



	1	2	3	4	5	6	7	8	9	10	11	12	13	14	15	16	17	18	19	20	21	22	23	24	25	26	27	28	29	30	
石田配水場	0.60	0.65	0.60	0.60	0.65	0.60	0.65	0.60	0.65	0.60	0.60	0.60	0.65	0.60	0.60	0.65	0.60	0.60	0.60	0.60	0.60	0.65	0.60	0.60	0.60	0.60	0.60	0.60	0.60	0.60	
洲本配水場	0.60	0.65	0.60	0.65	0.65	0.65	0.60	0.60	0.65	0.60	0.60	0.60	0.65	0.60	0.60	0.65	0.70	0.60	0.60	0.60	0.55	0.60	0.60	0.60	0.55	0.55	0.55	0.55	0.55	0.60	
播磨田水源地	0.50	0.50	0.50	0.50	0.50	0.50	0.50	0.50	0.50	0.50	0.50	0.50	0.50	0.50	0.50	0.50	0.50	0.50	0.50	0.50	0.50	0.50	0.50	0.50	0.50	0.45	0.50	0.50	0.50	0.50	0.50
立入水源地	0.50	0.50	0.50	0.50	0.50	0.50	0.50	0.50	0.50	0.50	0.50	0.50	0.50	0.50	0.50	0.50	0.50	0.50	0.50	0.50	0.50	0.55	0.60	0.55	0.55	0.55	0.55	0.50	0.55	0.55	

