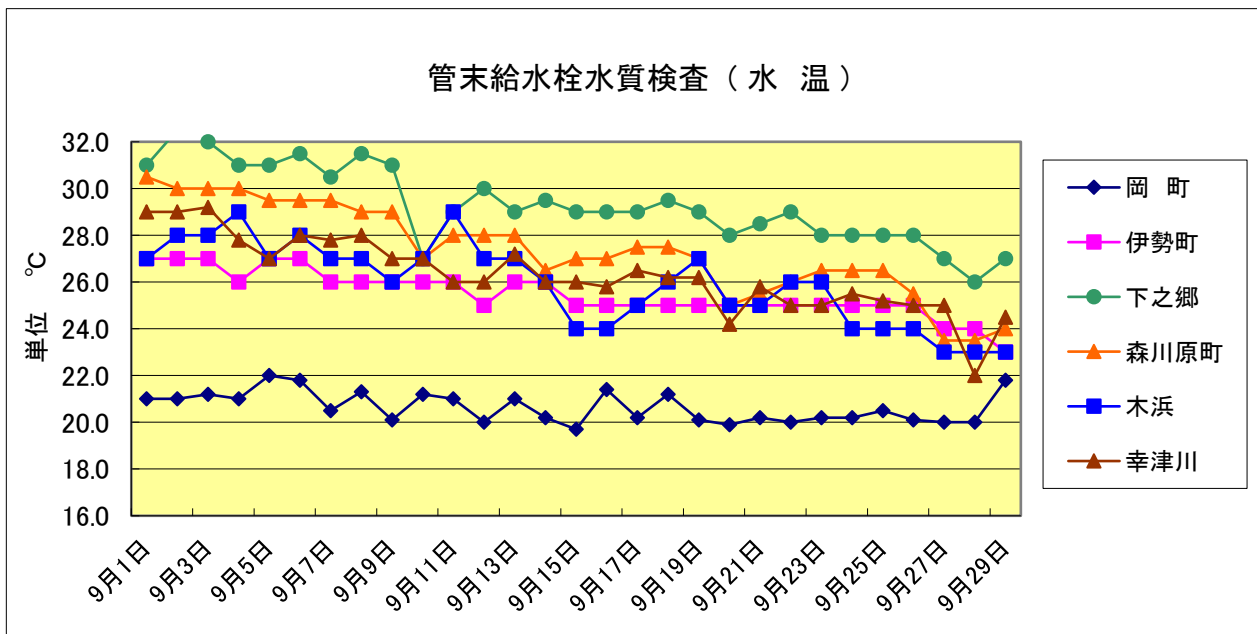


○ 令和2年9月度 水質検査結果(毎日)

【管末 水温】

単位 °C

	岡 町	伊勢町	下之郷	森川原町	木 浜	幸津川
9月1日	21.0	27.0	31.0	30.5	27.0	29.0
9月2日	21.0	27.0	32.5	30.0	28.0	29.0
9月3日	21.2	27.0	32.0	30.0	28.0	29.2
9月4日	21.0	26.0	31.0	30.0	29.0	27.8
9月5日	22.0	27.0	31.0	29.5	27.0	27.0
9月6日	21.8	27.0	31.5	29.5	28.0	28.0
9月7日	20.5	26.0	30.5	29.5	27.0	27.8
9月8日	21.3	26.0	31.5	29.0	27.0	28.0
9月9日	20.1	26.0	31.0	29.0	26.0	27.0
9月10日	21.2	26.0	27.0	27.0	27.0	27.0
9月11日	21.0	26.0	29.0	28.0	29.0	26.0
9月12日	20.0	25.0	30.0	28.0	27.0	26.0
9月13日	21.0	26.0	29.0	28.0	27.0	27.2
9月14日	20.2	26.0	29.5	26.5	26.0	26.0
9月15日	19.7	25.0	29.0	27.0	24.0	26.0
9月16日	21.4	25.0	29.0	27.0	24.0	25.8
9月17日	20.2	25.0	29.0	27.5	25.0	26.5
9月18日	21.2	25.0	29.5	27.5	26.0	26.2
9月19日	20.1	25.0	29.0	27.0	27.0	26.2
9月20日	19.9	25.0	28.0	25.0	25.0	24.2
9月21日	20.2	25.0	28.5	25.5	25.0	25.8
9月22日	20.0	25.0	29.0	26.0	26.0	25.0
9月23日	20.2	25.0	28.0	26.5	26.0	25.0
9月24日	20.2	25.0	28.0	26.5	24.0	25.5
9月25日	20.5	25.0	28.0	26.5	24.0	25.2
9月26日	20.1	25.0	28.0	25.5	24.0	25.0
9月27日	20.0	24.0	27.0	23.5	23.0	25.0
9月28日	20.0	24.0	26.0	23.5	23.0	22.0
9月29日	21.8	23.0	27.0	24.0	23.0	24.5
9月30日	19.7	24.0	27.0	23.0	22.0	22.0
最 高	22.0	27.0	32.5	30.5	29.0	29.2
最 低	19.7	23.0	26.0	23.0	22.0	22.0
平 均	20.6	25.4	29.2	27.2	25.8	26.2

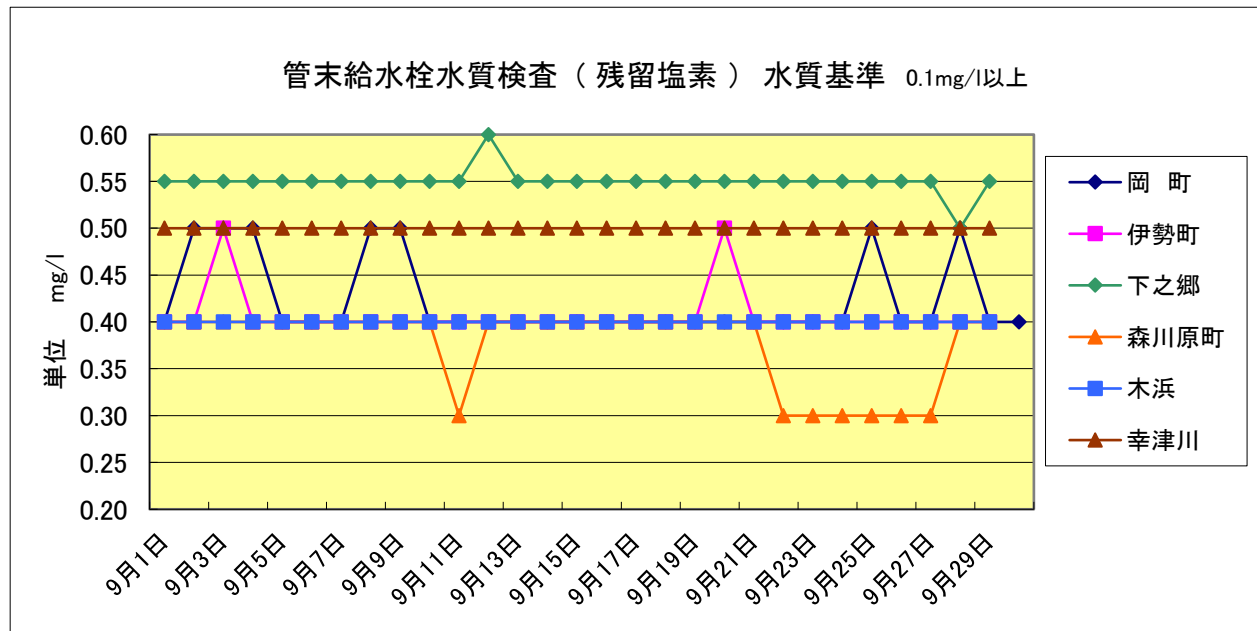


○ 令和2年9月度 水質検査結果(毎日)

【管末 残留塩素】

単位 mg/l

	岡 町	伊勢町	下之郷	森川原町	木 浜	幸津川
9月1日	0.40	0.40	0.55	0.40	0.40	0.50
9月2日	0.50	0.40	0.55	0.40	0.40	0.50
9月3日	0.50	0.50	0.55	0.40	0.40	0.50
9月4日	0.50	0.40	0.55	0.40	0.40	0.50
9月5日	0.40	0.40	0.55	0.40	0.40	0.50
9月6日	0.40	0.40	0.55	0.40	0.40	0.50
9月7日	0.40	0.40	0.55	0.40	0.40	0.50
9月8日	0.50	0.40	0.55	0.40	0.40	0.50
9月9日	0.50	0.40	0.55	0.40	0.40	0.50
9月10日	0.40	0.40	0.55	0.40	0.40	0.50
9月11日	0.40	0.40	0.55	0.30	0.40	0.50
9月12日	0.40	0.40	0.60	0.40	0.40	0.50
9月13日	0.40	0.40	0.55	0.40	0.40	0.50
9月14日	0.40	0.40	0.55	0.40	0.40	0.50
9月15日	0.40	0.40	0.55	0.40	0.40	0.50
9月16日	0.40	0.40	0.55	0.40	0.40	0.50
9月17日	0.40	0.40	0.55	0.40	0.40	0.50
9月18日	0.40	0.40	0.55	0.40	0.40	0.50
9月19日	0.40	0.40	0.55	0.40	0.40	0.50
9月20日	0.40	0.50	0.55	0.40	0.40	0.50
9月21日	0.40	0.40	0.55	0.40	0.40	0.50
9月22日	0.40	0.40	0.55	0.30	0.40	0.50
9月23日	0.40	0.40	0.55	0.30	0.40	0.50
9月24日	0.40	0.40	0.55	0.30	0.40	0.50
9月25日	0.50	0.40	0.55	0.30	0.40	0.50
9月26日	0.40	0.40	0.55	0.30	0.40	0.50
9月27日	0.40	0.40	0.55	0.30	0.40	0.50
9月28日	0.50	0.40	0.50	0.40	0.40	0.50
9月29日	0.40	0.40	0.55	0.40	0.40	0.50
9月30日	0.40	0.40	0.55	0.40	0.40	0.50
最 高	0.50	0.50	0.60	0.40	0.40	0.50
最 低	0.40	0.40	0.50	0.30	0.40	0.50
平 均	0.42	0.41	0.55	0.38	0.40	0.50



○ 令和2年9月度 水質検査結果(毎日)

【管末 pH値】

	岡 町	伊勢町	下之郷	森川原町	木 浜	幸津川
9月1日	7.5	7.5	7.3	7.2	7.2	7.4
9月2日	7.5	7.4	7.4	7.2	7.2	7.4
9月3日	7.5	7.5	7.4	7.2	7.2	7.4
9月4日	7.5	7.5	7.4	7.2	7.2	7.4
9月5日	7.5	7.5	7.4	7.2	7.2	7.4
9月6日	7.5	7.4	7.4	7.2	7.2	7.4
9月7日	7.5	7.5	7.4	7.2	7.2	7.4
9月8日	7.5	7.4	7.4	7.2	7.2	7.4
9月9日	7.5	7.5	7.4	7.2	7.2	7.4
9月10日	7.5	7.4	7.4	7.2	7.2	7.4
9月11日	7.5	7.5	7.4	7.2	7.2	7.4
9月12日	7.5	7.6	7.4	7.2	7.2	7.4
9月13日	7.5	7.4	7.4	7.2	7.2	7.4
9月14日	7.5	7.5	7.4	7.2	7.2	7.4
9月15日	7.5	7.5	7.4	7.2	7.2	7.4
9月16日	7.5	7.5	7.4	7.2	7.2	7.4
9月17日	7.5	7.5	7.5	7.2	7.2	7.4
9月18日	7.5	7.4	7.4	7.2	7.2	7.4
9月19日	7.5	7.5	7.4	7.2	7.2	7.4
9月20日	7.5	7.4	7.5	7.2	7.2	7.4
9月21日	7.5	7.4	7.4	7.2	7.2	7.4
9月22日	7.5	7.6	7.4	7.2	7.2	7.4
9月23日	7.5	7.4	7.4	7.2	7.2	7.4
9月24日	7.5	7.4	7.4	7.2	7.2	7.4
9月25日	7.5	7.5	7.3	7.2	7.2	7.4
9月26日	7.5	7.5	7.5	7.2	7.2	7.4
9月27日	7.5	7.4	7.4	7.2	7.2	7.4
9月28日	7.5	7.4	7.4	7.2	7.2	7.4
9月29日	7.5	7.5	7.4	7.2	7.2	7.4
9月30日	7.5	7.4	7.4	7.2	7.2	7.4
最 高	7.5	7.6	7.5	7.2	7.2	7.4
最 低	7.5	7.4	7.3	7.2	7.2	7.4
平 均	7.5	7.5	7.4	7.2	7.2	7.4

