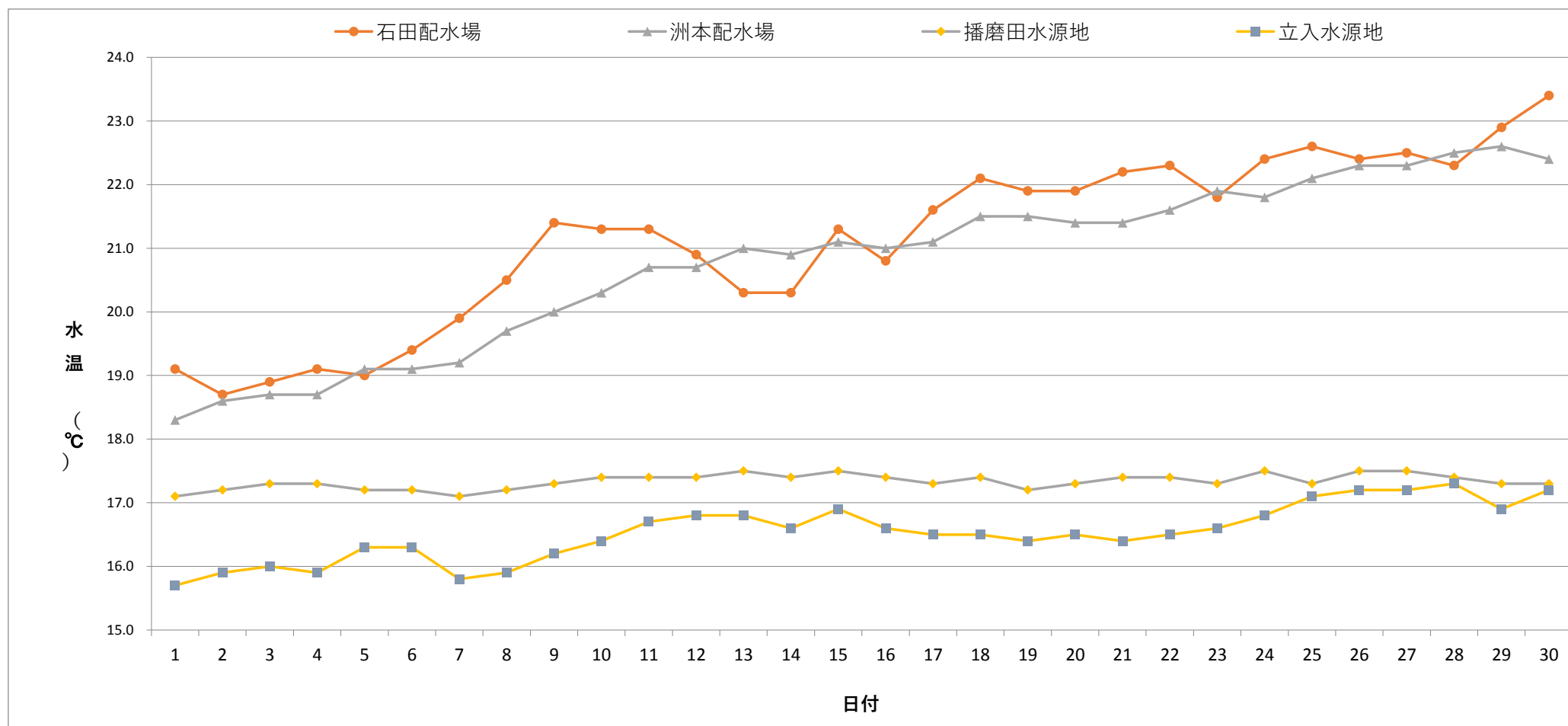
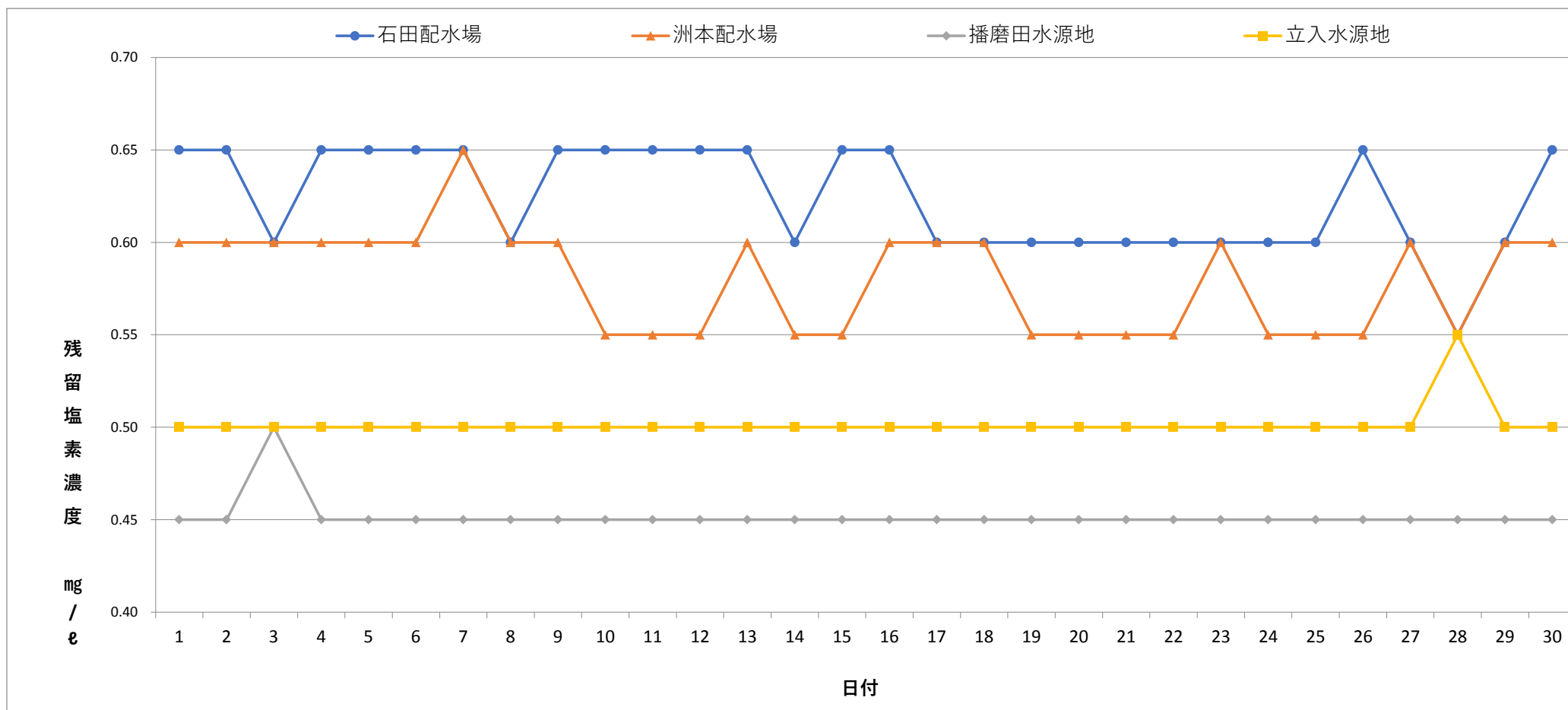


毎日水質検査報告 (給水栓)  
 令和2年6月 各施設 水温



	1	2	3	4	5	6	7	8	9	10	11	12	13	14	15	16	17	18	19	20	21	22	23	24	25	26	27	28	29	30
石田配水場	19.1	18.7	18.9	19.1	19.0	19.4	19.9	20.5	21.4	21.3	21.3	20.9	20.3	20.3	21.3	20.8	21.6	22.1	21.9	21.9	22.2	22.3	21.8	22.4	22.6	22.4	22.5	22.3	22.9	23.4
洲本配水場	18.3	18.6	18.7	18.7	19.1	19.1	19.2	19.7	20.0	20.3	20.7	20.7	21.0	20.9	21.1	21.0	21.1	21.5	21.5	21.4	21.4	21.6	21.9	21.8	22.1	22.3	22.3	22.5	22.6	22.4
播磨田水源地	17.1	17.2	17.3	17.3	17.2	17.2	17.1	17.2	17.3	17.4	17.4	17.4	17.5	17.4	17.5	17.4	17.3	17.4	17.2	17.3	17.4	17.4	17.3	17.5	17.3	17.5	17.5	17.4	17.3	17.3
立入水源地	15.7	15.9	16.0	15.9	16.3	16.3	15.8	15.9	16.2	16.4	16.7	16.8	16.8	16.6	16.9	16.6	16.5	16.5	16.4	16.5	16.4	16.5	16.6	16.8	17.1	17.2	17.2	17.3	16.9	17.2

毎日水質検査報告 (給水栓)  
 令和2年6月 各施設 残塩



	1	2	3	4	5	6	7	8	9	10	11	12	13	14	15	16	17	18	19	20	21	22	23	24	25	26	27	28	29	30		
石田配水場	0.65	0.65	0.60	0.65	0.65	0.65	0.65	0.60	0.65	0.65	0.65	0.65	0.65	0.60	0.65	0.65	0.60	0.60	0.60	0.60	0.60	0.60	0.60	0.60	0.60	0.65	0.60	0.55	0.60	0.65		
洲本配水場	0.60	0.60	0.60	0.60	0.60	0.60	0.65	0.60	0.60	0.55	0.55	0.55	0.60	0.55	0.55	0.60	0.60	0.60	0.55	0.55	0.55	0.55	0.60	0.55	0.55	0.55	0.60	0.55	0.60	0.55	0.60	0.60
播磨田水源地	0.45	0.45	0.50	0.45	0.45	0.45	0.45	0.45	0.45	0.45	0.45	0.45	0.45	0.45	0.45	0.45	0.45	0.45	0.45	0.45	0.45	0.45	0.45	0.45	0.45	0.45	0.45	0.45	0.45	0.45	0.45	0.45
立入水源地	0.50	0.50	0.50	0.50	0.50	0.50	0.50	0.50	0.50	0.50	0.50	0.50	0.50	0.50	0.50	0.50	0.50	0.50	0.50	0.50	0.50	0.50	0.50	0.50	0.50	0.50	0.50	0.50	0.55	0.50	0.50	





