

令和2年6月（2020年6月）の工事状況 6月25日撮影



【6月の主な工事内容】

(1) 熱回収施設：ごみピット周囲（2F床）配筋工事



ごみピット周辺には、水槽（再利用水、汚水他）が並びます。

(2) 熱回収施設：プラットホーム（3F）スラブ施工状況



熱回収施設のプラットホームになります。

(3) 熱回収施設：ごみピット（1F～2F）型枠工



(4) 管理棟：基礎工事

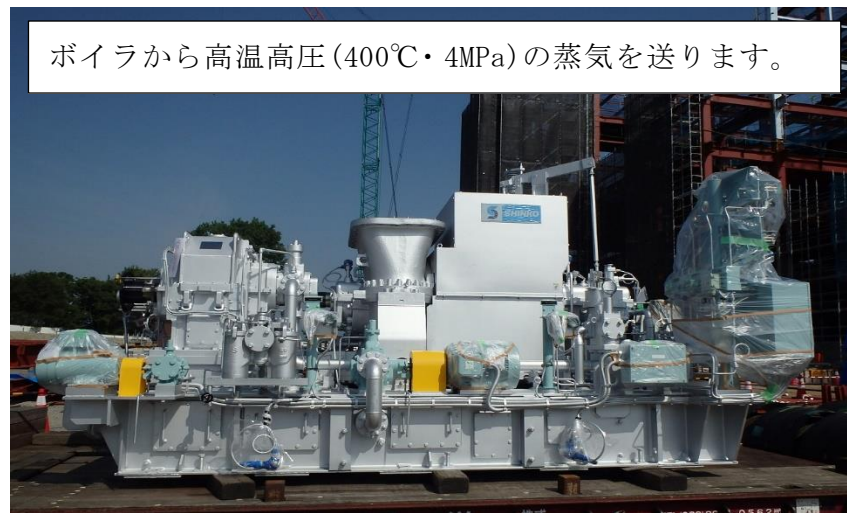


【6月の主な工事内容】

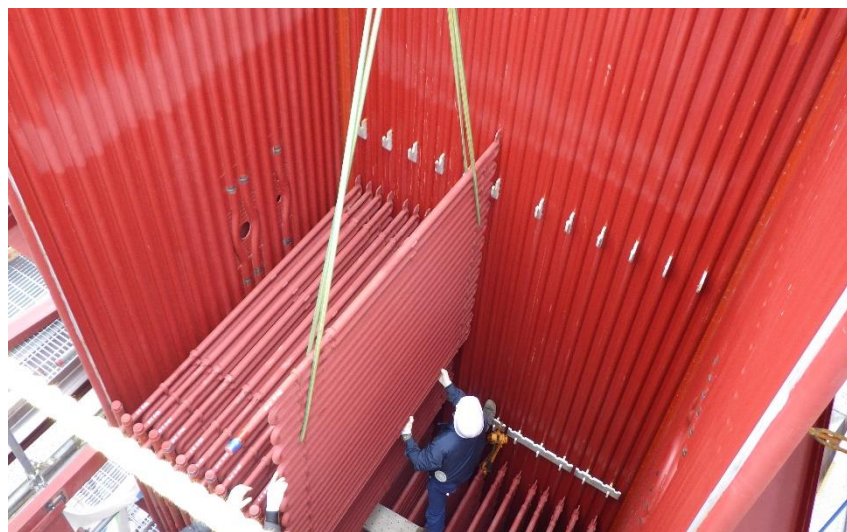
(5) リサイクル施設：アルミ搬送コンベヤ据付



(6) 熱回収施設：蒸気タービン搬入



(7) 熱回収施設：ボイラ過熱器管取付け



(8) 熱回収施設：タービン発電機搬入

