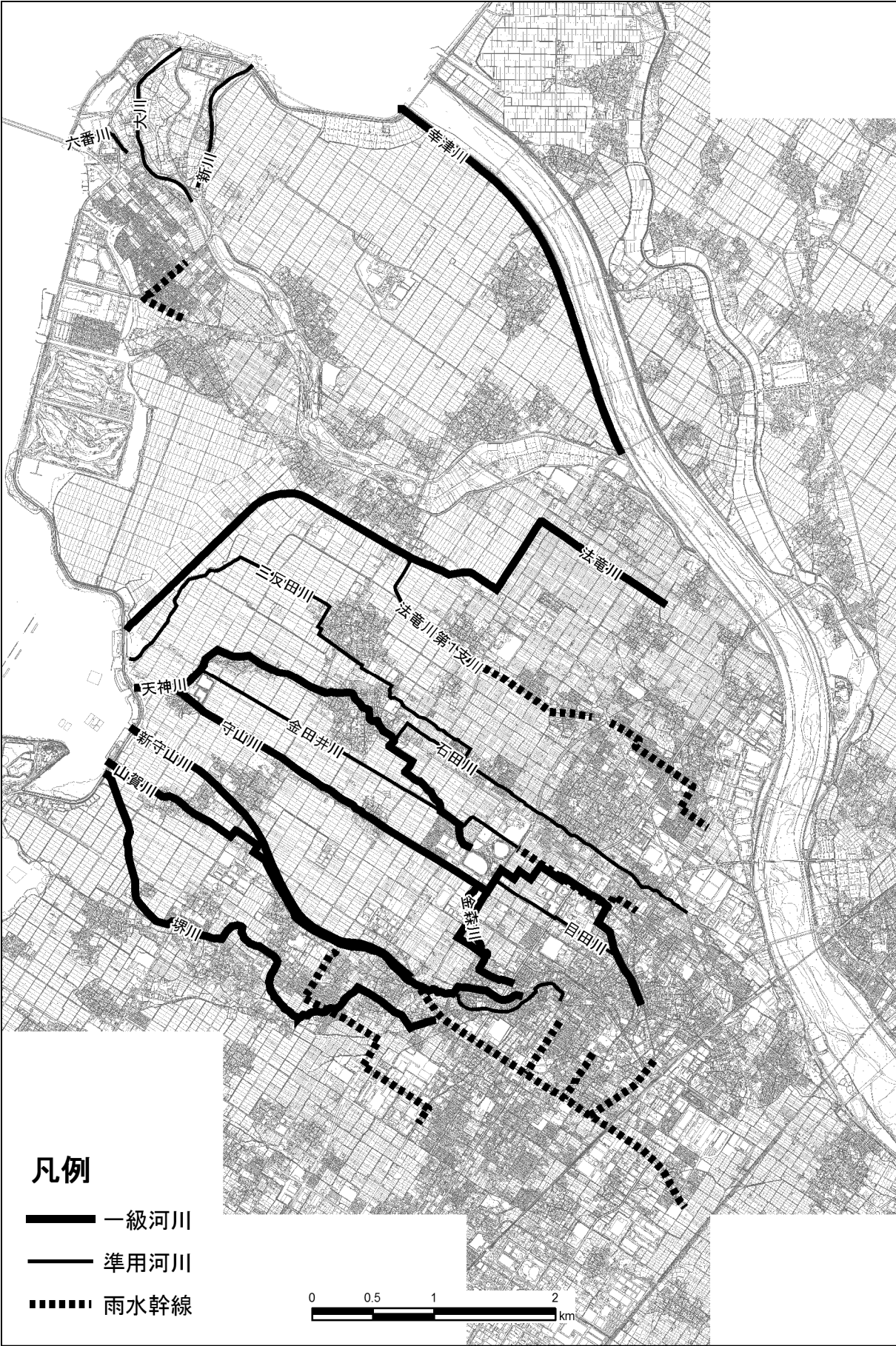


資料 5-1 市域を流れる河川等



## 防災上重要建築物指定一覧

施設名		建築 年度	耐震 基準	耐震 改修	耐震 性	避難所 指 定	重要 度	備考
市役所庁舎		S40, 48	旧	未	×		A	
市民病院		H9	新		○		A	
守山幼稚園		H23	新		○	○	A	保育園含む
物部幼稚園		H 1	新	○	○	○	A	
吉身幼稚園		S49	旧	H21	○	○	A	
立入が丘幼稚園		H4	新		○	○	A	
小津こども園		H21	新		○	○	A	
玉津こども園		H20	新		○	○	A	
河西幼稚園		H15	新	○	○	○	A	
速野幼稚園		H14	新	○	○	○	A	
中洲幼稚園		H19	新	○	○	○	A	
守山小学校	校舎	H23	新		○	○	A	
	体育館	H9	新		○	○	A	
物部小学校	校舎	H2	新		○	○	A	
	体育館	H2	新		○	○	A	
吉身小学校	校舎	S49	旧	H14	○	○	A	
	体育館	S49	旧	H14	○	○	A	
立入が丘小学校	校舎	H5	新		○	○	A	
	体育館	H5	新		○	○	A	
小津小学校	校舎	S47	旧	H13	○	○	A	
	体育館	S56	旧	H13	○	○	A	
玉津小学校	校舎	H19	新		○	○	A	
	体育館	S55	旧	H19	○	○	A	
河西小学校	校舎	S48	旧	H22	○	○	A	
	体育館	S56	新		○	○	A	
速野小学校	校舎	H6	新		○	○	A	
	体育館	S55	旧	H22	○	○	A	
中洲小学校	校舎	S43	旧	H12	○	○	A	
	体育館	S54	旧	H22	○	○	A	
守山中学校	校舎	S37	旧	未		○	A	
	体育館	H11	新		○	○	A	
守山南中学校	校舎	S59	新		○	○	A	
	体育館	S59	新		○	○	A	

資料 5-2 防災上重要建築物指定一覧

施設名		建築 年度	耐震 基準	耐震 改修	耐震 性	避難所 指 定	重要 度	備考
守山北中学校	校舎	S53	旧	H24 ~		○	A	
	体育館	S53	旧	H23	○	○	A	
明富中学校	校舎	H2	新		○	○	A	
	体育館	H2	新		○	○	A	
吉身保育園		H19	新		○		A	A
浮気保育園		S51	旧	H19	○		A	A
古高保育園		S54	旧	H19	○		A	
地域総合センター		H16	新		○	○	B	建築年度は大規模 改修
守山公民館		H15	新		○	○	B	〃
吉身公民館		H16	新		○	○	B	〃
小津公民館		H16	新		○	○	B	〃
河西公民館		H16	新		○	○	B	〃
速野公民館		H15	新		○	○	B	〃
中洲公民館		H15	新		○	○	B	〃
北公民館		S43	旧	不用	○	○	B	
福祉保健センター		H4	新		○		B	
大型児童センター (ほほえみセンター)		H14	新		○		B	
市民体育館		S52	旧	H19	○		A	支援団体拠点
多目的体育館		H22	新		○		A	〃
野洲川歴史公園サッカー場		H17	新		○	○	B	
市民ホール		S61	新		○		B	
農村環境改善センター		S60	新		○	○	C	
老人憩いの家		S50	旧	未	×	○	C	
埋蔵文化財センター		S55	旧	未	×		C	
下之郷史跡公園		H22	新		○		C	
環境センター		S60	新		○		C	
図書館		S52	新	H22	○		C	
福祉文化交流施設		H24	新		○		C	
立入水源地		S41	旧	H19	○		B	H14 浄水塔設置
播磨田水源地		H7	新		○		B	
洲本水源地		S46	旧	不用	○		B	
石田配水場		H16	新		○		A	

資料 5-2 防災上重要建築物指定一覧

施設名	建築 年度	耐震 基準	耐震 改修	耐震 性	避難所 指 定	重要 度	備考
北消防署 (コミュニティ防災センター)	H14	新		○		A	災害対策本部
北消防署出張所	S45	旧	未	×		A	
守山分団車庫詰所	H20	新		○		A	
吉身分団車庫詰所	H12	新		○		A	
小津分団車庫詰所	H13	新		○		A	
玉津分団車庫詰所	H21	新		○		A	
河西分団車庫詰所	H19	新		○		A	
速野分団車庫詰所	H20	新		○		A	
中洲分団車庫詰所	H4	新		○		A	

市営住宅耐震基準一覧

施設名 (市営住宅)	建築 年度	耐震 基準	避難所 指 定	重要度	耐震調査 面 積	建築 確認日
堀海道団地	S46	旧		B	-	
岡・中ノ庄団地	S47	旧		B	-	
久保団地 3 棟	S48	旧		B	1511	
久保団地 2 棟	S49	旧		B	1544	
久保団地 1 棟	S51	旧		B	1544	
古高団地 1 棟	S53	旧		B	1398	
古高団地 2 棟	S54	旧		B	932	
大門団地 1 棟	S57	新		B	-	S57.9.13
大門団地 2 棟	S58	新		B	-	S58.8.30
東円前団地	H3	新		B	-	
新久保団地 1DK・2DK	H15	新		B	-	
新久保団地 3DK	H16	新		B	-	



## 指定文化財一覧

(平成 25 年 2 月)

	国指定		県指定		市指定		合計
	件数	備 考	件数	備 考	件数	備 考	
絵画			1		9		10
彫刻	7		4		16		27
工芸			3		1		3
書跡			2		5		7
歴史資料					6		6
考古資料					3		3
建造物	8	石造 6 件	1		9		18
有形民俗文化財					1		1
史跡	2	下之郷遺跡	1		6		9
天然記念物			1	妙連	2		3
無形民俗文化財	1	選択	3	選択	1	指定	5
総数	18		16		59		93

( 1 ) 国指定重要文化財							
	名 称	物件名	年代	法 量 等	指定年月	所有(管理)者	所在地
1	石造懸所宝塔	建造物	鎌 倉	H = 3.83m	T 14.4	( 守山市 )	金森町
2	石造五重塔	建造物	鎌 倉	H = 2.86m	S 36.3	東門院	守山二丁目
3	石造五重塔	建造物	鎌 倉	H = 2.40m	S 29.3	最明寺	勝部一丁目
4	勝部神社本殿	建造物	室 町	三間社流造 檼皮葺	T 2.4	勝部神社	勝部一丁目
5	小津神社本殿	建造物	室 町	三間社流造 檼皮葺	M 39.4	小津神社	杉江町
6	木造聖観音坐像	彫 刻	平 安	H = 0.92m	M 42.4	( 守山市 )	矢島町
7	木造十一面観音立像	彫 刻	平 安	H = 1.8m	M 42.4	福林寺	木浜町
8	木造千手観音立像	彫 刻	平 安	H = 1.62m	T 15.8	安楽寺	勝部一丁目
9	木造薬師如来坐像	彫 刻	平 安	H = 1.45m	M 42.4	東福寺	立入町
10	木造仏頭	彫 刻	平 安	H = 0.95m	M 42.4	蓮生寺	三宅町
11	木造不動明王坐像	彫 刻	平 安	H = 1.42m	M 42.4	東門院	守山二丁目
12	木造宇迦乃御魂命坐像	彫 刻	平 安	H = 0.50m	M 42.4	小津神社	杉江町
13	石造宝塔 2 基	美術品	鎌 倉	H = 2.18m H = 2.55m	S 23.4	福林寺	木浜町
14	石造宝塔	美術品	鎌 倉	H = 1.59m	S 23.4	東門院	守山二丁目
15	石造宝篋印塔	美術品	鎌 倉	H = 1.67m	S 23.4	東門院	守山二丁目
16	下之郷遺跡	史 跡	弥 生	3.2 h a	H 14.3	( 守山市 )	下之郷一丁目
17	伊勢遺跡	史 跡	弥 生	1.5 h a	H 24.1	( 守山市 )	伊勢町・阿村町

( 2 ) 国選択無形民俗文化財					
	名 称	種 類	選択年月	5	所在地
1	近江のケンケト祭り ( 長刀振り )	無形民俗文化財	S 59.12	小津神社長刀踊保存会 下新川神社神事保存会	杉江町 幸津川町

資料 5-3 指定文化財一覧

( 3 ) 県指定文化財							
	名 称	物件名	年代	法 量 等	指定年月	所有（管理）者	所在地
1	大日堂の妙蓮およびその池	天 然 記念物		327m <sup>2</sup>	S 40.3	近江妙蓮 保存会	中 町 ( 川田町田中 )
2	木造大日如来坐像	彫 刻	鎌 倉	H = 1.80m	S 55.4	大日堂保存会	小浜町
3	鰐 口	工 芸	鎌 倉	面径 = 42cm	S 56.4	蜷江神社	笠原町
4	木造菩薩形立像	彫 刻	平 安	H = 1.80m	S 57.3	東福寺	立入町
	木造如来形坐像	彫 刻	平 安	H = 1.48m	S 57.3	東福寺	立入町
5	木造菩薩形立像	彫 刻	平 安	H = 1.82m	S 57.3	東福寺	立入町
6	蓮生寺本堂	建造物	江 戸	入母屋造本瓦葺	S 59.3	蓮生寺	三宅町
7	仏涅槃図	絵 画	南北朝		S 62.6	少林寺	矢島町
8	今宿一里塚	史 跡	江 戸	202.5m <sup>2</sup>	H 7.3	守山市	今宿二丁目
9	織田信長朱印状	書 跡	安土桃山	1 巻	H 10.6	善立寺	金森町
10	称讃浄土仏摂受経	書 跡	奈 良	1 巻	H 11.3	蓮生寺	三宅町
11	銅水瓶	工 芸	室 町	H = 25.0cm	H 20.7	己爾乃神社	洲本町大曲
12	銅鐘	工 芸	室 町	H = 40.6cm	H 21.11	下新川神社	幸津川町
13	木造地藏菩薩坐像	彫 刻	平 安	H = 138cm	H 24.3.19	幸津川自治 会	幸津川町

( 4 ) 県選択無形民俗文化財					
	名 称	種 類	選択年月	所有（管理）者	所在地
1	火まつり	無形民俗文化財	S 33.11	住吉神社火祭り保存会	浮気町
2	火まつり	無形民俗文化財	S 33.11	勝部神社松明組	勝部一丁目
3	古高の鼓踊り	無形民俗文化財	S 56.4	古高鼓踊保存会	古高町

資料 5-3 指定文化財一覧

( 5 ) 守山市指定文化財							
	名 称	物件名	年代	法 量 等	指定年月	所有(管理)者	所在地
1	小津神社三之宮本殿	建造物	室 町	一間社流造桧皮葺	S 45.5	小津神社	杉江町
2	石造阿弥陀如来坐像	建造物	鎌 倉	H = 1.51m	S 45.5	西隆寺	岡町
3	木造矜羯羅童子立像	彫 刻	平 安	H = 1.05m	S 46.6	東門院	守山二丁目
4	木造制吒迦童子立像	彫 刻	平 安	H = 1.05m	S 46.6	東門院	守山二丁目
5	単弁蓮華文周縁鋸歯文鏡瓦	考古資料	白 鳳	径 22cm	S 49.8	市埋文センター	服部町
6	単弁蓮華文周縁鋸歯文鏡瓦	考古資料	白 鳳	径 22cm	S 49.8	個人所有	守山二丁目
7	忍冬唐草文字瓦	考古資料	白 鳳	長 20cm	S 49.8	個人所有	守山二丁目
8	銅製経筒	工 芸	室 町	H = 25.3cm 口径11.2cm	S 49.8	己爾乃神社	洲本町大曲
9	大般若波羅密多經	書 跡	南北朝	600巻	S 49.8	円福寺	立田町
10	絹本著色山越阿弥陀図	絵 画	南北朝	72.5cm × 45.3cm	S 50.10	西隆寺	岡町
11	絹本著色光明本尊	絵 画	室 町	175cm × 93cm	S 50.10	赤野井西別院	赤野井町
12	絹本著色一休和尚像	絵 画	室 町	101cm × 38.5cm	S 50.10	少林寺	矢島町
13	一休和尚像板木	歴史資料	室 町	97.2cm × 39.3cm	S 50.10	少林寺	矢島町
14	紙本墨書少林寺法度	書 跡	室 町	26.9cm × 41.6cm	S 50.10	少林寺	矢島町
15	紙本墨書靈山和尚法度	書 跡	室 町	天地30.4cm × 19紙	S 50.10	少林寺	矢島町
16	紙本墨書大般若経理趣分	書 跡	鎌 倉	天地26.2cm × 15紙	S 52.4	蜷江神社	笠原町
17	絹本著色 大谷本願寺親鸞聖人御影	絵 画	室 町 (寛正五年)	55.5cm × 111.0cm	S 52.4	聞光寺	矢島町
18	石造題目塔	建造物	室 町	H = 95.5cm	S 52.4	本像寺	今宿一丁目
19	石造題目塔	建造物	室 町	H = 192.5cm	S 52.4	本像寺	今宿一丁目
20	石造道標	有形民俗 文化財	江 戸 (延享元年)	H = 150cm	S 52.4	滋賀県	守山二丁目
21	東門院山門葺平瓦	歴史資料	室 町 (應永二年)	20.5 + 18.7 26.5cm	S 52.4	東門院	守山二丁目
22	木製高礼	歴史資料	江 戸	1 点	S 52.4	東門院	守山二丁目
23	聞光寺庭園	史 跡	室 町	150.8㎡	S 52.4	聞光寺	矢島町
24	蜷江神社境内	史 跡	近 世	4,200坪	S 52.4	蜷江神社	笠原町
25	大庄屋諏訪家屋敷	史 跡	江 戸	3,980㎡	S 52.4	諏訪安昭	赤野井町
26	古高古墳群	史 跡	古 墳	3 基	S 52.4	守山市	古高町
27	寺山古墳群	史 跡	古 墳	2 基	S 52.4	守山市	岡町
28	蓮生寺境内	史 跡	江 戸	679坪 3合6勺	S 52.4	蓮生寺	三宅町
29	木造薬師如来坐像	彫 刻	平 安	H = 148.5cm	S 55.4	大日堂保存会	小浜町
30	銅造誕生釈迦仏立像	彫 刻	奈 良	H = 13.4cm	S 56.4	大光寺	守山一丁目
31	絹本著色筋後光正面 阿弥陀如来画像	絵 画	室 町	91cm × 36cm	S 56.4	慶先寺	山賀町
32	絹本著色親鸞聖人御影	絵 画	室 町 (文明七年)	95cm × 50cm	S 56.4	慶先寺	山賀町
33	木造薬師如来坐像	彫 刻	平 安	H = 144cm	S 56.4	慈眼寺	吉身一丁目
34	木造日光菩薩立像	彫 刻	鎌 倉	H = 251cm	S 56.4	慈眼寺	吉身一丁目
35	木造月光菩薩立像	彫 刻	鎌 倉	H = 251cm	S 56.4	慈眼寺	吉身一丁目
36	鬼瓦	歴史資料	室 町 (文禄三年)	2 点	S 56.4	慈眼寺	吉身一丁目
37	木造聖観音菩薩立像	彫 刻	平 安	H = 101.8cm	S 62.3	津田組	服部町
38	木造阿弥陀如来立像	彫 刻	鎌 倉	H = 82.8cm	S 62.3	津田組	服部町
39	オハツキイチョウ	天然記念物		H = 30m	H 9.4	東門院	守山二丁目
40	銀木犀	天然記念物		H = 11m	H 9.4	少林寺	矢島町
41	木造十一面観音 菩薩立像	彫 刻	平 安	H = 108.3cm	H 9.4	東光寺	幸津川町
42	豊年踊り	無形民俗 文化財			H 9.4	吉身祭礼 保存会	吉身四丁目
43	絹本著色仏涅槃図	絵 画	室 町	89.5cm × 158.5cm	H 9.4	観音寺	水保町
44	絹本著色十王図	絵 画	室 町	99cm × 79cm4幅	H 9.4	観音寺	水保町
45	三十六歌仙絵	絵 画	江 戸	49.3cm × 35.1cm 36点	H 9.4	天満宮	守山二丁目

資料 5-3 指定文化財一覧

	名 称	物件名	年代	法 量 等	指定年月	所有（管理）者	所在地
46	石造常夜灯	建造物	江戸 天保二年	H = 4.14m	H 11.5	樹下神社	今宿一丁目
47	石造宝篋印塔	建造物	室 町	H = 1.3m	H 12.5	称名院	小浜町
48	木造一休和尚坐像	彫 刻	室 町 大永五年頃	H = 85cm	H 12.5	少林寺	矢島町
49	石造宝篋印塔	建造物	室 町	H = 1.3m	H 12.5	守善寺	守山一丁目
50	石造板碑	建造物	鎌 倉	H = 0.8m	H 12.5	観音寺	水保町
51	石造板碑	建造物	鎌 倉	H = 0.6m	H 12.5	西蓮寺	播磨田町
52	紙本墨書宗源宣旨	書 跡	室 町 (延徳二年)	33cm × 45.5cm	H 14.9	下新川神社	幸津川町
53	木製神階篇額	歴史資料	室 町 (延徳二年)	82cm × 86cm	H 14.9	下新川神社	幸津川町
54	木製棟札	歴史資料	室 町 (応永二九年)	縦96cm × 上端16cm 下端13.6cm	H 14.9	下新川神社	幸津川町
55	木造天部形立像	彫 刻	奈 良	総高72.5cm 仏高57.2cm	H 16.11	蜷江神社	笠原町
56	木造女神坐像	彫 刻	平 安	像高42.9cm	H 16.11	蜷江神社	笠原町
57	木造化仏	彫 刻	平 安	像高27.6cm	H 16.11	蜷江神社	笠原町
58	木造狛犬（一对）	彫 刻	鎌 倉	像高阿形46cm 吶形45.1cm	H 16.11	蜷江神社	笠原町
59	木造狛犬	彫 刻	鎌 倉	像高43cm	H 16.11	蜷江神社	笠原町
( 資料：守山市統計書 )							

## 消防車両の整備

第 8 次消防計画 年度別計画

1 5 年度	1 6 年度	1 7 年度	1 8 年度	1 9 年度
はしご車 (南消防署) 指揮車 (消防本部) 査察車 (西消防署) 軽査察車 (東消防署) (西消防署)	高規格救急自動車 (北消防署) 査察車 (南消防署) 軽査察車 (西消防署分署) (南消防署) (北消防署)  広報連絡車 (北消防署出張所)	救助工作車 (北消防署) タンク車 (東消防署分署) 指令車 (南消防署)	タンク車 (西消防署分署) (西消防署分署)  広報連絡車 (南消防署出張所)	高規格救急自動車 (西消防署) 人員搬送車 (西消防署) 広報連絡車 (北消防署)

第 9 次消防計画 年度別計画

2 0 年度	2 1 年度	2 2 年度	2 3 年度	2 4 年度
高規格救急自動車 (東消防署) タンク車 (西消防署分署) 資機材搬送車 (南消防署) 広報連絡車 (南消防署)	はしご車 (北消防署) 高規格救急自動車 (中消防署) 救助工作車 (南消防署) 業務連絡車 (西消防署)  広報連絡車 (北消防署)	高規格救急自動車 (中消防署) 救助工作車 (中消防署) 指令車 (南消防署)	高規格救急自動車 (南消防署) タンク車 (中消防署) 化学車 (北消防署) 指令車 (北消防署) 防災指令車 (東消防署) (西消防署) 支援車 (消防局) 査察車 (消防局)  広報連絡車 (東消防署) (西消防署) (中消防署)	高規格救急自動車 (西消防署) (中消防署出張所) (北消防署出張所) タンク車 (西消防署) (中消防署出張所) 水槽車 (中消防署) 燃料補給車 (北消防署出張所)

## 守山市消防団

(平成 25 年 3 月現在)

団別 車両別	本部	MSL 分団	守山分団	吉身分団	小津分団	玉津分団	河西分団	速野分団	中洲分団	合計
	3 人	20 人	28 人	28 人	27 人	28 人	28 人	28 人	28 人	218 人
ポンプ車(台)			1 台	1 台	1 台	1 台	1 台	1 台	1 台	7 台
司令車(台)	1 台									1 台
資機材運搬車(台)	1 台									1 台
MSL 分団車(台)		1 台								1 台

## 守山市消防団分団車庫・詰所一覧表

平成 25 年 3 月現在

分団区分	守山分団	吉身分団	小津分団	玉津分団	河西分団	速野分団	中洲分団
所 在 地	勝部3丁目 9-1	吉身三丁 目 2-3	欲賀町 901-1	矢島町 305-13	今市町 160	木浜町 147	幸津川町 1043-5
竣 工 年 月 日	H21.2.1	H12.12.24	H13.12.16	H21.12.19	H20.1.27	H21.3.1	H4.11.30
建 築 構 造	鉄骨造 平屋建	鉄骨造 平屋建	鉄骨造 平屋建	鉄骨造 平屋建	鉄骨造 平屋建	鉄骨造 平屋建	鉄骨造 平屋建
車庫面積	48.06 m <sup>2</sup>	41.79 m <sup>2</sup>	39.47 m <sup>2</sup>	48.06 m <sup>2</sup>	48.06 m <sup>2</sup>	48.06 m <sup>2</sup>	31.96 m <sup>2</sup>
詰所面積	40.05 m <sup>2</sup>	56.11 m <sup>2</sup>	43.92 m <sup>2</sup>	40.05 m <sup>2</sup>	40.79 m <sup>2</sup>	40.05 m <sup>2</sup>	35.80 m <sup>2</sup>
総延面積	88.11 m <sup>2</sup>	97.90 m <sup>2</sup>	83.41 m <sup>2</sup>	88.11 m <sup>2</sup>	88.85 m <sup>2</sup>	88.11 m <sup>2</sup>	67.76 m <sup>2</sup>
備 考							

・詰所には、畳・土間・流し台、押入れ等の面積を含む

・車庫には、物品棚等の面積を含む

## 守山市消防団車両一覧表

平成 25 年 3 月現在

所 属	車両名	型 式	購入年月日	車両登録番号	燃 料
団本部	指令車	スバル SG5-093862	H17.8.30(リ-ス)	滋賀 830 も 119	ガ ソ リ ン
	資機材運搬車	ダイハツ TE-S210P	H14.8.1	滋賀 80 あ 1426	ガ ソ リ ン
守山分団	ポンプ車 CD-1	トヨタ U-BU66H 改	H6.9.14	滋賀 88 す 3641	軽 油
吉身分団	ポンプ車 CD-1	日野 BDG-XZU334M	H24.11.4	滋賀 88 す 119	軽 油
小津分団	ポンプ車 CD-1	日野 BDG-XZU334M	H22.5.12	滋賀 831 ぬ 119	軽 油
玉津分団	ポンプ車 CD-1	いすゞ KK-NKR71GN	H12.5.29	滋賀 800 さ 1879	軽 油
河西分団	ポンプ車 CD-1	トヨタ U-BU66H 改	H6.9.14	滋賀 88 す 3640	軽 油
速野分団	ポンプ車 CD-1	日野 BDG-XZU334M	H21.11.20	滋賀 831 に 119	軽 油
中洲分団	ポンプ車 CD-1	いすゞ KK-NKS71GAR	H13.11.15	滋賀 830 つ 119	軽 油
守山サルデ-ィス 分団	MSL 分団車	ダイハツ LE-S330V	H17.3.31	滋賀 880 あ 45	ガ ソ リ ン

## 広域防災拠点等備蓄状況

平成25年1月現在

位置図の記号	資－1	資－2	資－3	資－4	計
配備場所 備蓄品目	防災センター	北部防災拠点備蓄倉庫	南部防災拠点備蓄倉庫	石田配水場	
給水タンク車				1	1
小型動力ポンプ	2		1		3
移動炊飯器	3				3
発電機	1		1		2
コードリール	2				2
投光器			4		4
三脚			4		4
簡易トイレ	20	49			69
ポリタンク	29	466			495
携帯アンテナ	1				1
飲料水(2L:本)	2,658	12,366			15,024
アルファ米	15,800	11,000			26,800
防水シート	100	150			250
毛布	510	250			760
チェーンソー	2				2
防水ライト		20			20
ウインチワイヤー		30			30
消火器	3				3
バール	13				13
ハンマー	13				13
かけや	13				13
FK救助工具セット	1				1
感染症対策セット	1				1



資料 5-6 防災資機材・食糧等の備蓄状況

備蓄倉庫の備蓄状況

平成25年1月現在

学区	守山学区			吉身学区			小津学区	玉津学区		河西学区		速野学区	中洲学区	計
位置図の記号	備-1	備-2	備-3	備-4	備-5	備-6	備-7	備-8	備-9	備-10	備-11	備-12	備-13	
配布場所 備蓄品目	守山小学校	物部小学校	焔魔堂公園	吉身分団車庫	立入が丘幼稚園	守山町公園	小津小学校	市民運動公園	玉津小学校	河西小学校	鳩の森公園	速野小学校	中洲小学校	
小型動力ポンプ	1	1	1	1	1	1	1	1	1	1	1	1	1	13
移動炊飯器	1	2	1	1	2		1	2	2	2	2	2	2	20
ろ水器	1	1	1	1	1	1	1	1	1	1	1	1	1	13
発電機	2	1	1	1	1	1	1	1	1	1	1	1	1	14
コードリール	3	2	5	2	2	2	2	2	2	2	1	2	2	29
投光器	3	2	3	3	2	3	2	2	2	2	1	2	2	29
三脚	3	2	3	2	2	2	2	2	2	2	1	2	2	27
簡易トイレ						21								21
チェーンソー						2								2
消火器			4			4								8
調理器具セット			10											10

地区防災拠点等の状況

平成 25 年1月現在

配備場所 備蓄品目	守 山 中 学 校	守山北中学校	守山南中学校	明富中学校	守山会館	吉身会館	小津会館	玉津会館	河西会館	速野会館	中洲会館	計
発電機	1	1	1	1	1		1	1	1	1	1	10
投光器	1	1	1	1	1		1	1	1	1	1	10
三脚	1	1	1	1	1		1	1	1	1	1	10
コードリール	1	1	1	1	1		1	1	1	1	1	10

資料 5-6 防災資機材・食糧等の備蓄状況

食料・飲料水の備蓄計画

購入年度別備蓄食糧数量

単位:食

場所	賞味期限 年度別	18	19	20	21	22	23	24	25	26	27	28	29	30	31	購入年度ま たは購入計 画年度	賞味期限
		2006	2007	2008	2009	2010	2011	2012	2013	2014	2015	2016	2017	2018	2019		
防 災 セ ン タ ー ・ 北 部 防 災 拠 点 備 蓄 倉 庫	サバイバルフーズ	1,440	1,440													10(1998)	20年度(20年9月)
	サバイバルフーズ	1,500	1,500	1,500												11(1999)	21年度(21年9月)
	サバイバルフーズ	1,440	1,440	1,440	1,440											12(2000)	22年度(22年8月)
	アルファ米(100g入)・海鮮	2,700	2,700													15(2003)	20年度(21年3月)
	アルファ米(100g入)・白ごはん	4,000	4,000	4,000												16(2004)	21年度
	アルファ米(100g入)・山菜	4,440	4,440	4,440	4,440											17(2005)	22年度
	アルファ米(100g入)・海鮮	5,500	5,500	5,500	5,500	5,500										17(2006)	23年度
	アルファ米(100g入)・山菜		5,500	5,500	5,500	5,500	5,500									17(2007)	24年度
	アルファ米(100g入)・山菜			5,500	5,500	5,500	5,500	5,500								17(2008)	25年度
	アルファ米(100g入)・きのこ				5,500	5,500	5,500	5,500	5,500							17(2009)	26年度
	アルファ米(100g入)・きのこ					5,500	5,500	5,500	5,500	5,500						17(2010)	27年度
	アルファ米(100g入)・海鮮						5,500	5,500	5,500	5,500	5,500					17(2011)	28年度
	アルファ米(100g入)・わかめ							5,500	5,500	5,500	5,500	5,500				17(2012)	29年度
	アルファ米(100g入)・わかめ								5,500	5,500	5,500	5,500	5,500			17(2013)	30年度
	アルファ米(100g入)・きのこ									5,500	5,500	5,500	5,500	5,500		17(2014)	31年度
	アルファ米(100g入)・きのこ										5,500	5,500	5,500	5,500	5,500	17(2015)	32年度
	アルファ米(100g入)・わかめ											5,500	5,500	5,500	5,500	24(2016)	33年度
	アルファ米(100g入)・きのこ												5,500	5,500	5,500	24(2017)	34年度
	アルファ米(100g入)・わかめ													5,500	5,500	24(2018)	35年度
	アルファ米(100g入)・きのこ														5,500	24(2019)	36年度
年度末数量		21,020	26,520	27,880	27,880	27,500	27,500	27,500	27,500	27,500	27,500	27,500	27,500	27,500	27,500		

避難者数の想定(防災アセスメントによる被害数値を基礎とする)

- 1 最大避難者数9,086人≒9,100人9,100人 × 3食(一日分) = 27,300食  
 27,300食 ÷ 5年 = 5,460食  
 5,460食 ≒ 5,500食(一年購入)  
 5,500食 × 5年 = **27,500食**

※今後購入のものは特定原材料25品目を含まないものとする。

購入年度別備蓄飲料水数量

単位:本

品目	賞味期限 年度別	17	18	19	20	21	22	23	24	25	26	27	28	29	購入年度ま たは購入計 画年度	賞味期限
		2005	2006	2007	2008	2009	2010	2011	2012	2013	2014	2015	2016	2017		
飲 料 水		1,480	1,480	1,480	1,480	1,480									17(2005)	
			3,300	3,300	3,300	3,300	3,300								18(2006)	23年度
				3,000	3,000	3,000	3,000	2,352							19(2007)	24年度(2013.2)
					3,000	3,000	3,000	3,000	3,000						20(2008)	25年度(2014.2)
						2,730	2,730	2,730	2,730	2,730					21(2009)	26年度(2015.2)
							2,730	2,592	2,592	2,592	2,592				22(2010)	27年度(2016.3)
								4,300	4,300	4,300	4,300	4,300			23(2011)	28年度(2016.7)
									2,730	2,730	2,730	2,730	2,730		24(2012)	29年度
										2,730	2,730	2,730	2,730	2,730	25(2013)	30年度
											2,730	2,730	2,730	2,730	26(2014)	31年度
												2,730	2,730	2,730	27(2015)	32年度
													2,730	2,730	28(2016)	33年度
														2,730	29(2017)	34年度
		1,480	4,780	7,780	10,780	13,510	14,760	14,974	15,352	15,082	15,082	15,220	13,650	13,650		

避難者数の想定(防災アセスメントによる被害数値を基礎とする)

- 1 最大避難者数9,086人≒9,100人) 9,100人 × 3L = 27,300L  
 27,300L ÷ 2Lペットボトル = **13,650本**

## 水防倉庫備蓄一覧表

平成23年6月29日現在

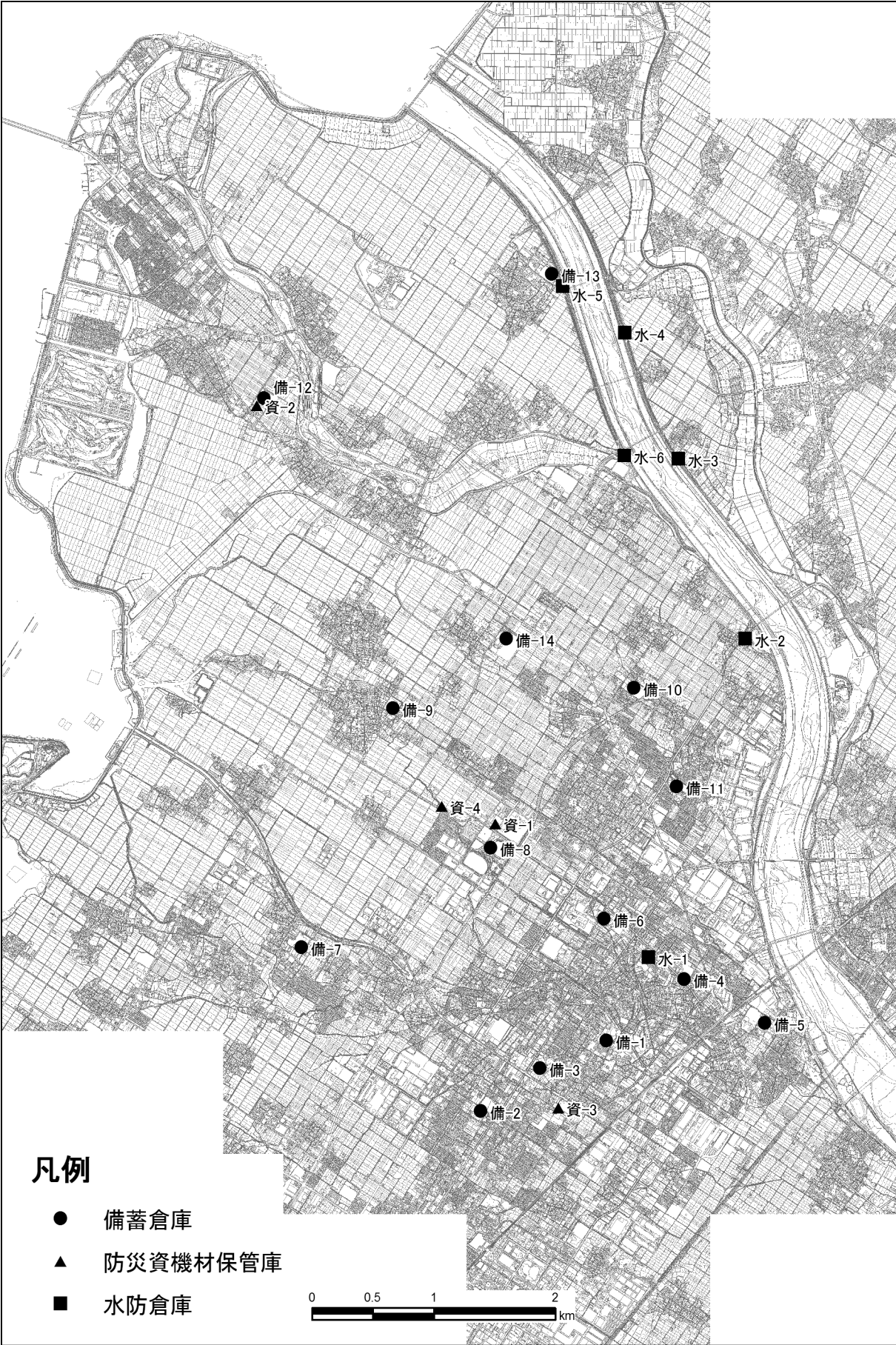
	本部	喜多	新庄	服部	幸津川	笠原	計
位置図上の記号	水-1	水-2	水-3	水-4	水-5	水-6	
木杭 3.0m		200	200	100		300	800
2.5m	30		100		150	40	320
2.0m	30	110			500	100	740
1.5m	130		30		50		210
							2070
土嚢袋	800	500	400	550	450	500	3200
俵・麻袋	16	30	50	0	300	0	396
縄(50m巻)	60	5	14	7	13	8	107
スコップ(丸)	40	5	5	5	5	5	65
スコップ(角)	8						8
ナタ	49	1	2	2	2	2	58
木鎌	17	2	2	2	2	2	27
カケヤ	5	4	3	2			14
鋸(大)	1	1		1			3
鋸(小)	24						24
バリケード	10					6	16
番線	6						6
トラロープ(50m巻)	2						2
草刈鎌	10						10
金づち	15						15
ペンチ	2						2
くまで	3						3
手ヨキ	12						12
ミノ	0						0
ホーク	0						0
クリッパー	2						2
ツルハシ	0						0
トビ	3						3
タコ	3						3
かまど	5						5
炊き出し釜	0						0
一輪車	10						10
発電機	0						0
延長コード	1						1
投光器(500w)	2						2

資料 5-6 防災資機材・食糧等の備蓄状況

コミュニティ防災資機材自治会配付一覧表

番号	学区	自治会コード	自治会名	エンジン カッター	コンク リート用 替刃	金属用 替刃	ウインチ	付属ワイ ヤー 10m	付属ワイ ヤー 5m	ジャッキ (油圧)	担 架	ハットマイク	毛布(真 空包装)	セット数
1	守山	1	今宿	5	50	50	5	5	5	5	5	5	175	5
2	守山	2	泉町	2	20	20	2	2	2	2	2	2	70	2
3	守山	4	本町	2	20	20	2	2	2	2	2	2	70	2
4	守山	12	梅田	2	20	20	2	2	2	2	2	2	70	2
5	守山	13	勝部	5	50	50	5	5	5	5	5	5	175	5
6	守山	14	焰魔堂	1	10	10	1	1	1	1	1	1	35	1
7	守山	15	千代	1	10	10	1	1	1	1	1	1	35	1
8	守山	16	阿村	1	10	10	1	1	1	1	1	1	35	1
9	守山	17	伊勢	3	30	30	3	3	3	3	3	3	105	3
10	守山	18	二町	2	20	20	2	2	2	2	2	2	70	2
11	守山	19	古高	3	30	30	3	3	3	3	3	3	105	3
12	守山	20	大門	1	10	10	1	1	1	1	1	1	35	1
13	守山	21	横江	1	10	10	1	1	1	1	1	1	35	1
14	守山	22	弥生の里	1	10	10	1	1	1	1	1	1	35	1
15	守山	96	大鳥	1	10	10	1	1	1	1	1	1	35	1
16	守山	305	サムズ守山	1	10	10	1	1	1	1	1	1	35	1
17	吉身	3	元町	5	50	50	5	5	5	5	5	5	175	5
18	吉身	5	下之郷	2	20	20	2	2	2	2	2	2	70	2
19	吉身	6	吉身西町	1	10	10	1	1	1	1	1	1	35	1
20	吉身	7	吉身中町	5	50	50	5	5	5	5	5	5	175	5
21	吉身	8	吉身東町	3	30	30	3	3	3	3	3	3	105	3
22	吉身	9	岡	2	20	20	2	2	2	2	2	2	70	2
23	吉身	10	立入	1	10	10	1	1	1	1	1	1	35	1
24	吉身	11	浮気	3	30	30	3	3	3	3	3	3	105	3
25	吉身	94	グランドメゾン守山	2	20	20	2	2	2	2	2	2	70	2
26	吉身	302	レックス式番館	1	10	10	1	1	1	1	1	1	35	1
27	小津	23	金森	3	30	30	3	3	3	3	3	3	105	3
28	小津	24	三宅	1	10	10	1	1	1	1	1	1	35	1
29	小津	25	大林	1	10	10	1	1	1	1	1	1	35	1
30	小津	26	欲賀	1	10	10	1	1	1	1	1	1	35	1
31	小津	27	森川原	1	10	10	1	1	1	1	1	1	35	1
32	小津	28	山賀	1	10	10	1	1	1	1	1	1	35	1
33	小津	29	杉江	1	10	10	1	1	1	1	1	1	35	1
34	小津	96	三宅稲葉	1	10	10	1	1	1	1	1	1	35	1
35	小津	301	金森山柿	1	10	10	1	1	1	1	1	1	35	1
36	玉津	30	赤野井	2	20	20	2	2	2	2	2	2	70	2
37	玉津	31	矢島	2	20	20	2	2	2	2	2	2	70	2
38	玉津	32	石田	3	30	30	3	3	3	3	3	3	105	3
39	玉津	33	十二里	1	10	10	1	1	1	1	1	1	35	1
40	河西	34	小島	1	10	10	1	1	1	1	1	1	35	1
41	河西	35	阿比留	1	10	10	1	1	1	1	1	1	35	1
42	河西	36	播磨田	7	70	70	7	7	7	7	7	7	245	7
43	河西	37	布施野	1	10	10	1	1	1	1	1	1	35	1
44	河西	38	今市	1	10	10	1	1	1	1	1	1	35	1
45	河西	39	荒見	1	10	10	1	1	1	1	1	1	35	1
46	河西	40	笠原	1	10	10	1	1	1	1	1	1	35	1
47	河西	41	中	1	10	10	1	1	1	1	1	1	35	1
48	河西	42	川田	1	10	10	1	1	1	1	1	1	35	1
49	河西	43	喜多	1	10	10	1	1	1	1	1	1	35	1
50	河西	44	田中	1	10	10	1	1	1	1	1	1	35	1
51	河西	57	川辺	1	10	10	1	1	1	1	1	1	35	1
52	河西	58	川中	1	10	10	1	1	1	1	1	1	35	1
53	河西	92	河西ニュータウン	3	30	30	3	3	3	3	3	3	105	3
54	河西	93	河西ハイム	1	10	10	1	1	1	1	1	1	35	1
55	河西	307	ラフィーネ守山	1	10	10	1	1	1	1	1	1	35	1
56	速野	45	開発	2	20	20	2	2	2	2	2	2	70	2
57	速野	46	大曲	1	10	10	1	1	1	1	1	1	35	1
58	速野	47	木浜	2	20	20	2	2	2	2	2	2	70	2
59	速野	48	今浜	1	10	10	1	1	1	1	1	1	35	1
60	速野	49	美崎	2	20	20	2	2	2	2	2	2	70	2
61	速野	50	水保	1	10	10	1	1	1	1	1	1	35	1
62	速野	51	中野	2	20	20	2	2	2	2	2	2	70	2
63	速野	100	中野小林	3	30	30	3	3	3	3	3	3	105	3
64	速野	306	北川ニュータウン	1	10	10	1	1	1	1	1	1	35	1
65	速野	308	ネオ・ペラヴィータ守山	1	10	10	1	1	1	1	1	1	35	1
66	中洲	52	新庄	1	10	10	1	1	1	1	1	1	35	1
67	中洲	53	服部	1	10	10	1	1	1	1	1	1	35	1
68	中洲	54	立田	1	10	10	1	1	1	1	1	1	35	1
69	中洲	55	幸津川	1	10	10	1	1	1	1	1	1	35	1
70	中洲	56	小浜	1	10	10	1	1	1	1	1	1	35	1
合 計				121	1,210	1,210	121	121	121	121	121	121	4,235	121

資料 5-6 防災資機材・食糧等の備蓄状況



## 消火栓の現況

(平成24年4月1日現在)

管径 (mm)	75	100	125	150	200	250	300	350	400	450	計
設置数	1,269	374	13	483	99	21	42	22	8	4	2,335

## 防火水槽の現況

容量 (m <sup>3</sup> )	20	30	40	50	60	100	計
耐震	1	0	75	0	13	13	102
その他	3	2	75	9	0	0	89
計	4	2	150	9	13	13	191

## 学区別消防水利の状況

学区	守山	吉身	小津	玉津	河西	速野	中洲	計
消火栓	923	229	159	159	371	362	108	2,335
防火水槽	41	23	20	15	28	40	24	191
計	964	252	203	174	399	402	132	2,526

国土交通省防災事業との調整を図り、分担して事業を推進する

## 耐震性貯水槽設置位置

	S 6 3	記号	H 1	記号	H 2	記号	H 3	記号
100m <sup>3</sup>	守山小学校	A 1	吉身小学校	A2	玉津小学校	A3	小津小学校	A4
60m <sup>3</sup>			浮気団地公園 武道大神社内	B1 B2	赤野井東別院内 播磨田自治会館	B3 B4	商工会前公園 立入児童遊園	B5 B6

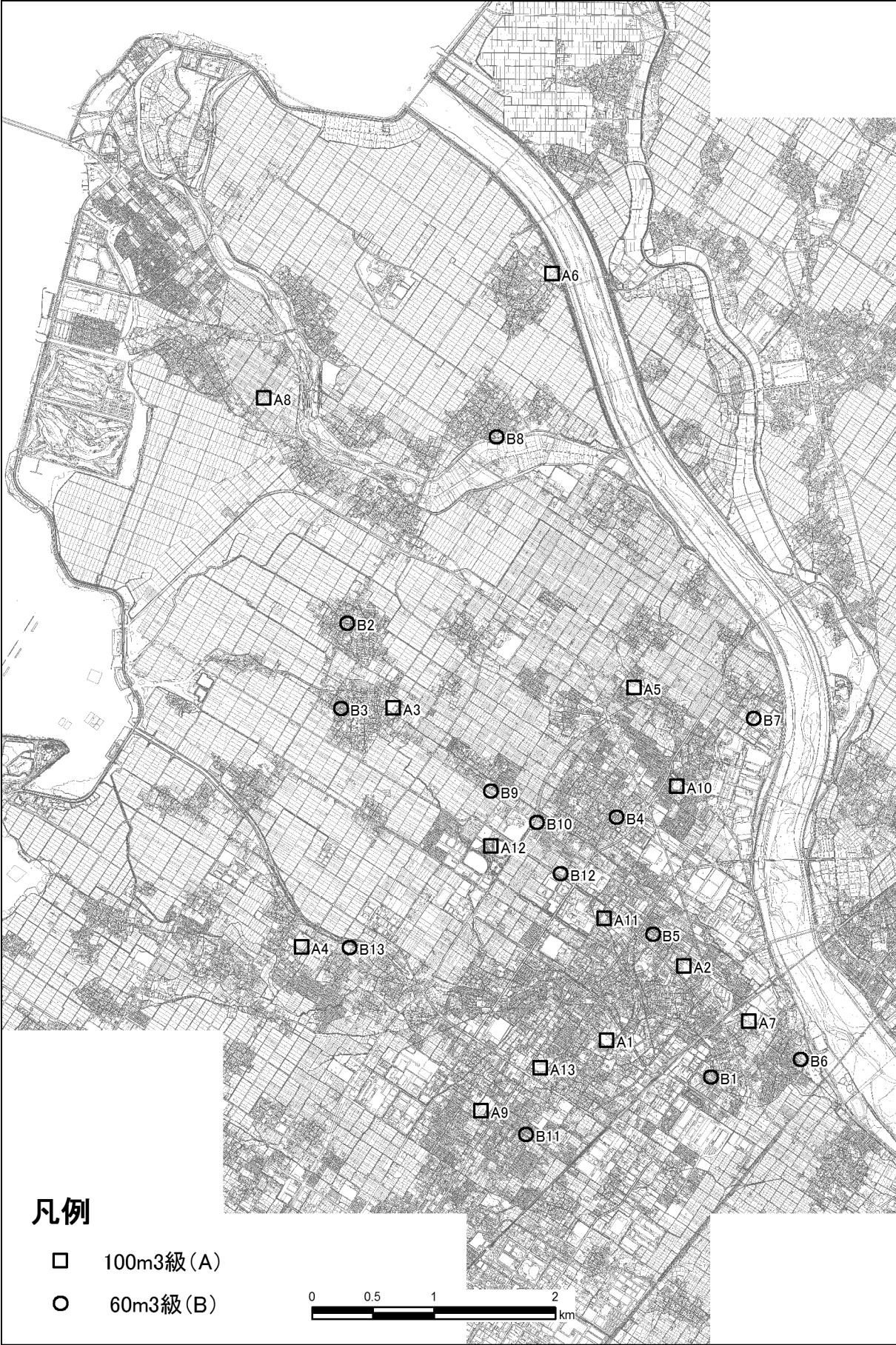
	H 4	記号	H 5	記号	H 6	記号	H 7	記号
100m <sup>3</sup>	河西小学校	A5			中洲小学校	A6		
60m <sup>3</sup>	桜公園 立入児童遊園	B7 B8			東・ファインミカル(株) 石田社宅敷地 若松団地公園	B9 B10		

	H 8	記号	H 9	記号	H 10	記号	H 22	記号
100m <sup>3</sup>	立入が丘幼稚園 物部小学校	A7 A9	速野小学校 鳩の森公園	A8 A10	守山町公園 市民運動公園第3駐車場	A11 A12	焰魔堂公園	A13
60m <sup>3</sup>	生涯学習・教育支援センター	B11	福祉保健センター 三宅デイサービスセンター	B12 B13				

国土交通省防災事業との調整を図り、分担して事業を推進する



資料 5-7 消防水利の整備状況



## 守山市内 L P G 業者

平成 2 5 年 1 月現在

住 所	社 名 又 は 店 名	電話番号
吉身二丁目 6 - 2 6	宇野マルキ(株)	582-2250
木浜町 1 6 4 5	(有)うらい	585-1436
矢島町 1 3 0 6	川崎伊之助商店	585-0307
吉身三丁目 1 5 - 1 6	守山ガス器具センター住設(株)	583-1347
守山一丁目 8 - 3	(有)宮川燃料	582-2860
吉身四丁目 7 - 9	守山ガス(株)	583-2818
洲本町 1 7 6 9 - 1	おうみ富士農業協同組合	585-0794
荒見町 4 3 5	山川(株) 滋賀営業所	585-1198
幸津川町 1 3 9 0	樋上石油(株)	585-2017
下之郷一丁目 2 - 3 2 - 3 0 2	守山市簡易ガス協同組合	514-1561



## 給 油 取 扱 所

(平成 25 年 3 月)

	名 称	住 所	電話番号
1	旭オイル株式会社 日石三菱エネオス西守山給油所	守山市守山 4 丁目 1-2	583-3167
2	旭オイル株式会社 日石三菱エネオス守山給油所	守山市吉身 1 丁目 10-65	582-3078
3	株式会社伊藤佑 セルフステーションもりやま	守山市下之郷 3 丁目 6-10	581-3813
4	株式会社伊藤佑 セルフステーション守山セントラル	守山市岡町 33-1	582-3882
5	株式会社 ENEOS エネオス カートライフ 守山中央セルフ SS	守山市播磨田町 378	581-1190
6	(有限会社うらい)浦谷石油	守山市木浜町 1645	585-1436
7	おうみ富士農業協同組合速野給油所	守山市木浜町 1831-1	585-1496
8	株式会社西日本琵琶湖大橋給油所	守山市水保町 1367	584-3640
9	湖南石油株式会社 勝部 S S	守山市勝部 2 丁目 4-6	582-2630
10	株式会社スタンダード東山守山サービスステーション	守山市矢島町 149-5	585-5691
11	山甚開発有限会社	守山市今市町 1-1	582-3359
12	千代石油	守山市千代町 77-1	583-0380
13	寺田商事株式会社 カーライフ守山給油所	守山市横江町 167-1	582-6570
14	寺田商事株式会社 びわ湖大橋給油所	守山市水保町 1367-1	585-1239
15	樋上石油株式会社	守山市立田町 518-3	585-2405
16	本城石油	守山市立田町 2274-1	585-0374

## 危険物類別の状況

平成 25 年 3 月末日現在

		合計	製造所	貯蔵所							取扱所		
				小計	内貯蔵所	屋外タンク貯蔵所	屋内タンク貯蔵所	地下タンク貯蔵所	移動タンク貯蔵所	屋外貯蔵所	計	給油取扱所	一般取扱所
設置許可済分	合計	371	17	259	62	64	10	75	37	11	94	38	56
	第 1 類	1		1	1								
	第 2 類												
	第 3 類	2		1	1						1		1
	第 4 類	365	15	256	59	64	10	75	37	11	92	38	54
	第 5 類	0	0	0	0								
完成検査済分	混在	3	2	1	1						1		1
	合計	371	17	259	62	64	10	75	37	11	94	38	56
	第 1 類	1		1	1								
	第 2 類												
	第 3 類	1		1	1								
	第 4 類	377	12	269	55	66	11	82	45	10	96	38	58
	第 5 類	4	3	1	1								
	混在	1		1	1						2		2

## 守山市緊急輸送道路路線一覽表

路線番号	区分	路 線 名
1	第 1 次、第 3 次	国道 4 7 7 号
2	第 1 次	主要地方道守山栗東線
3	第 3 次	主要地方道大津守山近江八幡線
4	第 2 次、第 3 次	主要地方道草津守山線
5	第 3 次	主要地方道近江八幡守山線
6	第 2 次	県道近江八幡大津線
7	第 3 次	県道赤野井守山線
8	第 3 次	県道欲賀守山線
9	第 3 次	県道赤野井石田幹線
10	第 2 次、第 3 次	県道守山中主線
11	第 3 次	県道片岡栗東線
12	第 3 次	県道赤野井石田幹線
13	第 2 次	市道下ノ郷吉身線
14	第 2 次、第 3 次	市道元町杉江線
15	第 2 次、第 3 次	市道勝部吉身線
16	第 3 次	市道欲賀荒見線
17	第 3 次	市道石田三宅横江線
18	第 3 次	市道下之郷吉見線
19	第 3 次	市道成人病センター高ノ後線
20	第 3 次	市道二町播磨田線支線
21	第 3 次	市道二町播磨田線幹線
22	第 3 次	市道焰魔堂大門線
23	第 3 次	市道駅前泉町線
24	第 3 次	市道堀海道団地線
25	第 3 次	市道勝部浮気線
26	第 3 次	市道浮気岡線
27	第 3 次	市道古高川田線
28	第 3 次	市道播磨田川田線
29	第 3 次	市道喜多笠原線
30	第 3 次	市道泉町金森線
31	第 3 次	市道石田下之郷線
32	第 3 次	市道赤野井 1 4 号線
33	第 3 次	市道赤野井石田幹線
34	第 3 次	市道立田 26 号線
35	第 3 次	市道立田木浜線
36	第 3 次	市道水保今浜線
37	第 3 次	市道木浜線
38	第 3 次	市道木浜 39 号線
39	第 3 次	市道木浜 6 号線
40	第 3 次	市道木浜 35 号線
41	第 3 次	市道木浜 37 号線
42	第 3 次	市道笠原立田線

資料 5-10 緊急輸送道路路線位置図



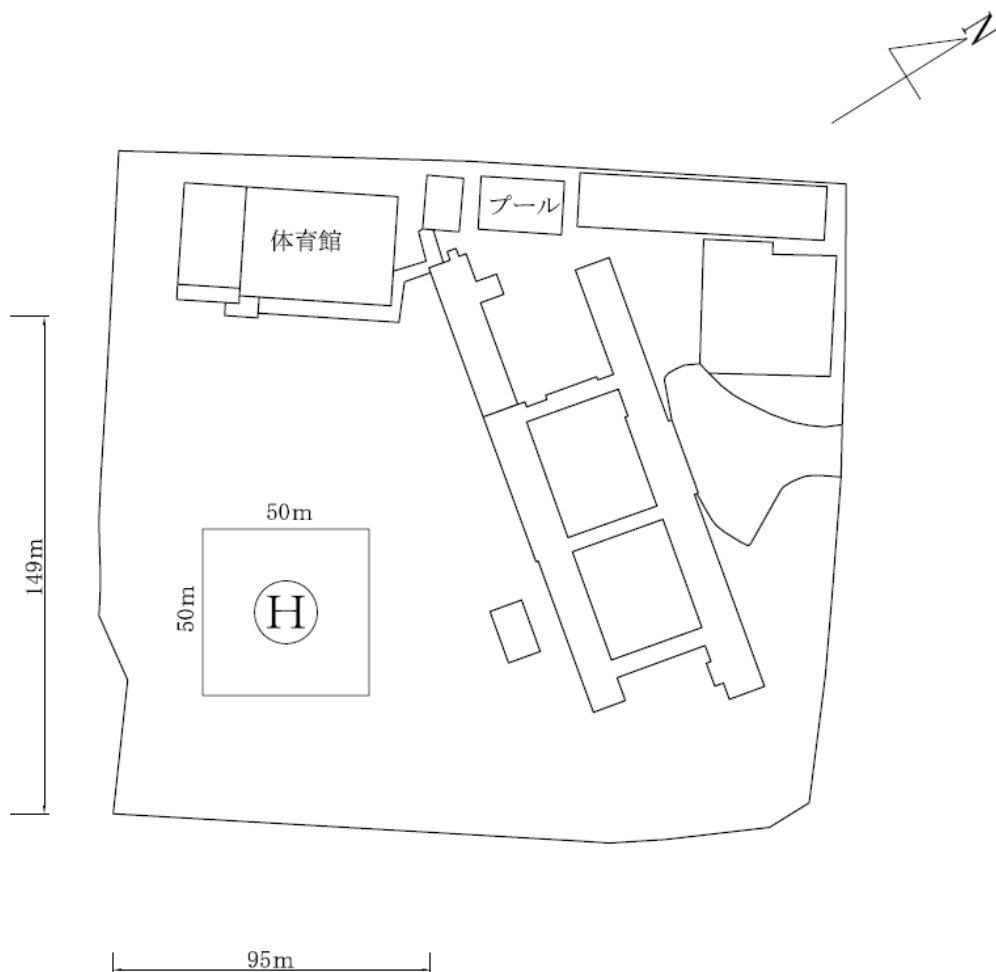
資料 5-11 ヘリポート適地

名 称 ・ 所 在 地	市民球場			守山市石田町335番地	
連 絡 所 ・ T E L	市民体育館			T E L 077－583－5354	
消防署からの距離	0.2km				
市役所との距離	1.5km				
地 形 状 況 等	(地面・傾斜)		(面 積)	(障 害 物)	
	硬土・芝生・水平		120m×120m	無	
	(目 標)		(照明設備)	(林野火災)	
	市民球場		無	否	
	(水 利)	(水 利 名)			
	有	金田井川			
参 考 事 項	県防災ヘリコプター指定地 避難場所併設				
見 取 図					

資料 5-11 ヘリポート適地

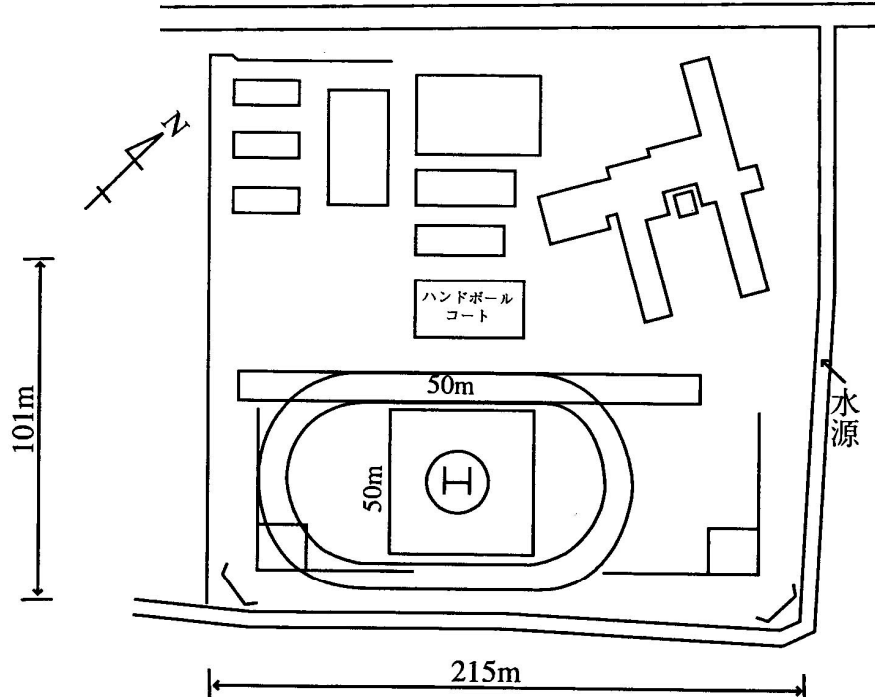
名 称 ・ 所 在 地	市立守山中学校グラウンド 守山市石田町350番地		
連絡所・T E L	守山中学校 T E L 077-585-0321		
消防署からの距離	0.2km		
市役所との距離	1.5km		
地 形 状 況 等	(地面・傾斜) 硬土・水平	(面 積) 167m×120m	(障 害 物) 無
	(目 標) 守山中学校校舎又は 市民球場	(照明設備) 無	(林野火災) 適
	(水 利) 有	(水 利 名) 金田井川	
参 考 事 項	避難場所併設		

見 取 図



名 称 ・ 所 在 地	市立守山北中学校グラウンド			守山市荒見町235番地	
連絡所 ・ T E L	守山北中学校			T E L 077－585－3851	
消防署からの距離	2.1km				
市役所との距離	2.8km				
地 形 状 況 等	(地面・傾斜) 硬度・水平		(面 積) 215m×101m	(障 害 物) 無	
	(目 標) 守山北中学校舎		(照明設備) 無	(林野火災) 適	
	(水 利) 有	(水 利 名) 江西川			
参 考 事 項	避難場所併設				

見 取 図



資料 5-11 ヘリポート適地

名 称 ・ 所 在 地	市民球場駐車場			守山市石田町335番地		
連絡所 ・ T E L	市民体育館			T E L 077－583－5354		
消防署からの距離	0.7km					
市役所との距離	1.7km					
地 形 状 況 等	(地面・傾斜)		(面 積)		(障 害 物)	
	アスファルト舗装・水平		110m× 90m		無	
	(目 標)		(照明設備)		(林野火災)	
	市民球場		無		否	
	(水 利)	(水 利 名)				
	有	金田井川				
参 考 事 項	県防災ヘリコプター指定地					

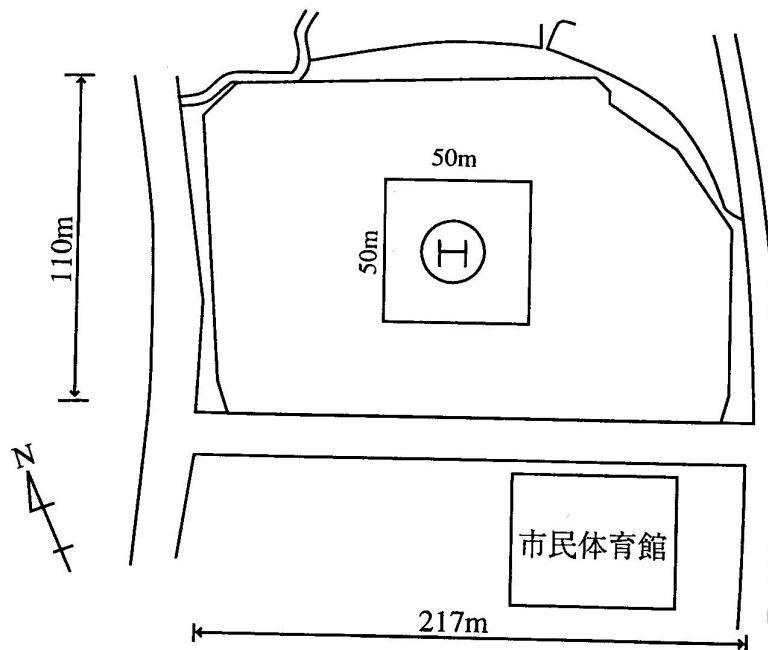
見 取 図



資料 5-11 ヘリポート適地

名 称 ・ 所 在 地	市民運動公園スポーツ広場 守山市三宅町100番地		
連 絡 所 ・ T E L	市民体育館 T E L 077-583-5354		
消防署からの距離	0.4km		
市役所との距離	1.6km		
地形状況等	(地面・傾斜) 硬土・水平	(面 積) 217m×110m	(障 害 物) 無
	(目 標) 市民球場・体育館	(照明設備) 有	(林野火災) 適
	(水 利) 有	(水 利 名) 守山川	
参 考 事 項	県防災ヘリコプター指定地 避難場所併設		

見 取 図



名 称 ・ 所 在 地	市立守山南中学校グラウンド 守山市古高町357番地		
連絡所 ・ T E L	守山南中学校 T E L 077－583－5900		
消防署からの距離	2.1km		
市役所との距離	1.4km		
地 形 状 況 等	(地面・傾斜)	(面 積)	(障 害 物)
	硬土・水平	182m×146m	無
	(目 標)	(照明設備)	(林野火災)
	守山南中学校校舎	無	適
	(水 利)	(水 利 名)	
	有	案内川	
参 考 事 項	避難場所併設		

見 取 図

## 資料 5-12 避難場所一覧

避難場所一覧表

学 区 名	避難所区分	番 号	施 設 名	所 在 地	電 話 番 号	グラウンド 面 積 ( m <sup>2</sup> )	体育館等 ( m <sup>2</sup> )	収容可能 人 員
守 山		1	守山幼稚園	勝部一丁目13-1	582-2165	1,468	133	27
		2	守山小学校	勝部一丁目13-1	582-2424	6,922	919	184
		3	守山南中学校	古高町357	583-5900	23,787	1,531	306
		4	生涯学習・教育支援センター	勝部三丁目9-1	583-5558	5,270	1,439	287
		5	県立守山中学校・高等学校	守山三丁目12-34	582-2289	28,500	1,826.5	365
		6	守山会館	今宿二丁目5-15	583-5229		207.7	41
		7	物部幼稚園	二町町253	583-9551	1,076	138	27
		8	物部小学校	二町町252	583-9595	10,866	1,100	220
		9	ダイハツディーゼル(株) 守山事業所 グラウンド	阿村町45	583-2551	11,966		
		10	日本バイリーン(株)滋賀工場 駐車場	勝部四丁目1-11	583-2512	1,602		
		11	焰魔堂公園(えんまどう公園)	焰魔堂町280		23,000		
		12	ワコール流通(株)西日本流通センター南駐車場	千代町1番1号	514-1250	7,600		
吉 身		13	守山町公園(守山ふれあい公園)	守山四丁目15-18		1,988		
		14	吉身幼稚園	吉身三丁目2-51	583-6202	1,404	145	29
		15	吉身小学校	吉身三丁目2-26	583-2386	11,613	1,109	221
		16	吉身会館	吉身三丁目2-8	583-1650		205.6	41
		17	守山駅前東口スポーツ広場	浮気町300-14		5,241		
		18	立入が丘幼稚園	立入町226-1	581-0088	1,181	150	30
		19	立入が丘小学校	立入町222	581-0081	10,427	1,101	220
		20	ライズヴィル都賀山	浮気町300-24	583-7181	1,673	802.9	160
小 津		21	小津こども園	欲賀町879	585-0226	920	153	30
		22	小津小学校	欲賀町853	585-0138	7,173	1,047	209
		23	小津会館	欲賀町901-1	585-3366		253.5	50
玉 津		24	玉津こども園	赤野井町39-3	585-0202	1,264	115	23
		25	玉津小学校	赤野井町9-1	585-0008	8,370	1,047	209
		26	守山中学校	石田町350	585-0321	19,709	1,740	348
		27	玉津会館	矢島町3091	585-4822		222.7	44
		28	地域総合センター	矢島町3091	585-4822	7,254	509.1	101
		29	老人憩いの家	石田町735-3	585-3389		117.8	23
		30	河西幼稚園	今市町25-1	582-4447	1,742	192	38
河 西		31	河西小学校	小島町1843	582-2174	10,103	1,182	236
		32	守山北中学校	荒見町235	585-3851	28,439	1,604	320
		33	県立守山北高等学校	笠原町1263	585-0431	22,380	1,632.7	326
		34	河西会館	今市町160	583-2792		285.9	57
		35	鳩の森公園	播磨田町、小島町		18,600		
		36	旭化成(株)守山支社 グラウンド	小島町515	581-4001			
		37	一本松会館	川田町230	582-3575	1,000	160	48
		38	速野幼稚園	水保町2399-1	585-1175	958	126	25
速 野		39	速野小学校	木浜町112	585-1014	10,588	1,047	209
		40	北公民館	洲本町1353-2	585-1004		280.8	56
		41	速野会館	水保町2236	585-3953		217.2	43
		42	明富中学校	水保町3045-1	585-7262	25,543	1,503	300
		43	美崎公園	今浜町地先	585-4280			
		44	中洲幼稚園	幸津川町1406	585-2454	1,285	117	23
中 洲		45	中洲小学校	幸津川町1406	585-2040	7,797	1,047	209
		46	中洲会館	幸津川町1043-5	585-2004		162	32
		47	野洲川歴史公園サッカー場	服部町2439	584-3366	26,248	803	160
		48	農村環境改善センター	幸津川町2840	585-1975		643.8	128
		49	農村多目的広場	立田町3272		9,925		

避難所区分： = 避難場所、 = 避難所

資料 5-13 避難場所位置図



## 守山市保有車両一覧

平成25年2月現在

部 名	課 名	台 数	車 両 番 号			
政策調整部	秘書広報課	1	滋賀880 あ41(特ハ)	89号車		
危機管理局	危機管理課(石田水源地)	4	滋賀800 さ9737	防災車	滋賀80あ 1426(特殊)	赤軽トラック
			滋賀88 す4905	給水車		
総務部	総務課	13	滋賀300 せ793	市長車	滋賀22す1055	マイクロバス
			滋賀300 せ278	議長車	滋賀33 の4623	25号車ローレル
			滋賀501 た9728	30号車インサイト	滋賀300 め2966	29号車プリウス
			滋賀41 た9657	14号車	滋賀480 き4255	34号車
			滋賀480 こ3689	98号車		
総務部	税務課	2	滋賀41た7283	15号車	滋賀480 け3659	74号車
総務部	納税課	3	滋賀50 む1331	11号車	滋賀50も7388	63号車
環境生活部	市民生活課	8	滋賀480 か6644	広報車		
			滋賀480 か3973	20号車(守山)	滋賀480 か3972	19号車(吉身)
			滋賀480 う308	5号車(玉津)	滋賀480 う307	4号車(河西)
			滋賀480 う305	1号車(中洲)		
環境生活部	ごみ減量推進課	1	滋賀45 つ5354	77号車、トラック		
環境生活部	環境政策課	2	滋賀400 せ2874	12号車、エコ車	滋賀41 つ4532	16号車
環境生活部	環境センター	1	滋賀41 つ4541	17号車		
健康福祉部	国保年金課	1	滋賀580 ち6	68号車		
健康福祉部	健康福祉政策課	3	滋賀480 え1759	7号車	滋賀59 の94	23号車
健康福祉部	高齢福祉課	8	滋賀41そ5888	13号車	滋賀41 か981	52号車
			滋賀41 え6828	57号車	滋賀50 と1245	82号車
			滋賀50 ふ5162	88号車	滋賀33 ほ7245	
健康福祉部	地域包括支援センター	7	滋賀580 き7812	21号車	滋賀580 て158	26号車
			滋賀580 て160	28号車	滋賀480 け3663	61号車
			滋賀50 み5326			
健康福祉部	障害者自立支援課	4	滋賀480 い2269	22号車	滋賀88 す5205	58号車 小型リガ車
			滋賀88 す3287	60号車 大型リガ車		
健康福祉部	すこやか生活課	3	滋賀41 た9656	3号車	滋賀41 つ624	95号車
こども家庭局	こども課	2	滋賀480 け3660	81号車	滋賀50ち5190	
こども家庭局	こども家庭相談課	1	滋賀480 け9639	90号車		
こども家庭局	発達支援課	1	滋賀480 け3661	67号車		
都市経済部	商工観光課	1	滋賀480 へ2947	71号車		
都市経済部	農政課	2	滋賀480 か3940	24号車	滋賀480 へ2944	53号車
都市経済部	都市再生課	2	滋賀880あ 38	10号車	滋賀41 た7282	38号車
都市経済部	道路河川課	3	滋賀41 た9685	31号車	滋賀480 え2565	33号車
都市経済部	開発調整課	1	滋賀480 え1760	8号車		
都市経済部	建築課	2	滋賀800 さ7082	83号車	滋賀880あ40	91号車
都市経済部	建設管理課	3	滋賀41 せ2874	6号車	滋賀480 へ4343	32号車
都市経済部	建設管理課(拠点施設)	2	滋賀480 か4457	ダンプ	滋賀40 の2092	ダンプ
都市経済部	国県事業対策課	1	滋賀41 た7284	93号車		
上下水道事業所	下水道	6	滋賀80 あ1648	36号車	滋賀80 あ1647	37号車
			滋賀41 つ4533	64号車	滋賀480け 6339	73号車
上下水道事業所	水道(石田配水場)	2	滋賀41 こ5882	35号車		
			滋賀400 そ2078	65号車		
市民病院	市民病院	3	滋賀300 ゆ8780		滋賀580 こ8935	88す 6951(特殊)
教育委員会	教委総務課	1	滋賀41 た9654	66号車		
教育委員会	学校教育課	2	滋賀480 へ2946	54号車	滋賀880 あ43	87号車
教育委員会	生涯学習課	1	滋賀41 そ9235	39号車		
教育委員会	埋蔵文化財センター	3	滋賀480 う3597	50号車	滋賀45 さ5067	51号車
教育委員会	文体事業団	2	滋賀41 さ3543		滋賀480 う9183	
教育委員会	スポーツ振興課	1	滋賀41 た9655	94号車		
教育委員会	図書館	1	滋賀480 け3658	78号車		
その他	行政事務組合	1	滋賀480 あ6679			
消防	消防団	9	滋賀830も 119	消防団指令車(北署)	滋賀880あ 45	MSL分団車
			滋賀88 す2551(特殊)	吉身分団	滋賀831 め119(特殊)	小津分団
			滋賀88 す3640(特殊)	河西分団	滋賀831 に119(特殊)	速野分団
					滋賀880 つ 119(特殊)	中洲分団

注1:(特消ホ): 特殊、消防ホソフ自動車  
注2: 団指令車: 消防用指令車(北消防署)  
注3:(特ハ): 特殊、パトライツ

## 資料 5-15 守山市緊急通行車両事前届出一覧等

## 緊急通行車両事前届出車一覧

平成 17 年申請分

番号	所管課	号車	登録(車両)番号	災害対応等	登録NO	摘 要
1	総務課	マイクロバス	滋賀22す1055	被災者の救護、救助その他の保護に従事する車両	1843	乗車定員 26人
2	総務課	議長車	滋賀300せ 278	警報の発令及び伝達並びに避難の勧告又は指示に従事する車両	1845	
3	総務課	市長車	滋賀300せ 793	警報の発令及び伝達並びに避難の勧告又は指示に従事する車両	1846	
4	総務課	14号	滋賀41た9657	警報の発令及び伝達並びに避難の勧告又は指示に従事する車両	1848	スピーカー付
5	生涯学習課	39号	滋賀41そ9235	警報の発令及び伝達並びに避難の勧告又は指示に従事する車両	1849	スピーカー付
6	文化・スポーツ課	94号	滋賀41た9655	被災者の救護、救助その他の保護に従事する車両	1850	
7	障害者自立支援	60号車	滋賀88す3287	被災者の救護、救助その他の保護に従事する車両	1858	身体障害者輸送車
8	すこやか生活		滋賀41た9656	被災者の救護、救助その他の保護に従事する車両	1860	
9	すこやか生活	95	滋賀41つ 624	被災者の救護、救助その他の保護に従事する車両	1861	
10	すこやか生活	96	滋賀41つ 979	被災者の救護、救助その他の保護に従事する車両	1862	
11	高齢福祉	82	滋賀50と1245	被災者の救護、救助その他の保護に従事する車両	1863	
12	ごみ減量推進	77号	滋賀45つ5354	清掃、防疫その他の保健衛生に従事する車両	1864	1トトラック
13	ごみ減量推進	リサイクル事業協同組合	滋賀800さ5531	清掃、防疫その他の保健衛生に従事する車両	1865	委託契約 滋賀県資源リサイクル事業協働組合
14	ごみ減量推進	リサイクル事業協同組合	滋賀11た2361	清掃、防疫その他の保健衛生に従事する車両	1868	委託契約 滋賀県資源リサイクル事業協働組合
15	ごみ減量推進	リサイクル事業協同組合	滋賀11た6114	清掃、防疫その他の保健衛生に従事する車両	1869	委託契約 滋賀県資源リサイクル事業協働組合(株堀井)
16	ごみ減量推進	リサイクル事業協同組合	滋賀11そ8399	清掃、防疫その他の保健衛生に従事する車両	1870	委託契約 滋賀県資源リサイクル事業協働組合
17	ごみ減量推進	リサイクル事業協同組合	滋賀41せ1768	清掃、防疫その他の保健衛生に従事する車両	1872	委託契約 滋賀県資源リサイクル事業協働組合
18	ごみ減量推進	リサイクル事業協同組合	滋賀11た2921	清掃、防疫その他の保健衛生に従事する車両	1874	委託契約 滋賀県資源リサイクル事業協働組合
19	ごみ減量推進	リサイクル事業協同組合	滋賀88す3744	清掃、防疫その他の保健衛生に従事する車両	1877	委託契約 滋賀県資源リサイクル事業協働組合
20	ごみ減量推進	リサイクル事業協同組合	滋賀100さ6398	清掃、防疫その他の保健衛生に従事する車両	1878	委託契約 滋賀県資源リサイクル事業協働組合(株堀井)
21	ごみ減量推進	リサイクル事業協同組合	滋賀88す3656	清掃、防疫その他の保健衛生に従事する車両	1880	委託契約 滋賀県資源リサイクル事業協働組合
22	ごみ減量推進	リサイクル事業協同組合	滋賀88す4736	清掃、防疫その他の保健衛生に従事する車両	1881	委託契約 滋賀県資源リサイクル事業協働組合
23	ごみ減量推進	リサイクル事業協同組合	滋賀800さ1862	清掃、防疫その他の保健衛生に従事する車両	1882	委託契約 滋賀県資源リサイクル事業協働組合
24	ごみ減量推進	リサイクル事業協同組合	滋賀11そ9507	清掃、防疫その他の保健衛生に従事する車両	1883	委託契約 滋賀県資源リサイクル事業協働組合
25	ごみ減量推進	リサイクル事業協同組合	滋賀88す4498	清掃、防疫その他の保健衛生に従事する車両	1884	委託契約 滋賀県資源リサイクル事業協働組合(株堀井)
26	ごみ減量推進	リサイクル事業協同組合	滋賀88す3260	清掃、防疫その他の保健衛生に従事する車両	1885	委託契約 滋賀県資源リサイクル事業協働組合
27	ごみ減量推進	リサイクル事業協同組合	滋賀800さ 231	清掃、防疫その他の保健衛生に従事する車両	1886	委託契約 滋賀県資源リサイクル事業協働組合
28	ごみ減量推進	リサイクル事業協同組合	滋賀800さ4712	清掃、防疫その他の保健衛生に従事する車両	1888	委託契約 滋賀県資源リサイクル事業協働組合
29	ごみ減量推進	守山環整	滋賀800さ6344	清掃、防疫その他の保健衛生に従事する車両	1892	委託契約 守山環整㈱
30	ごみ減量推進	守山環整	滋賀800さ4181	清掃、防疫その他の保健衛生に従事する車両	1893	委託契約 守山環整㈱
31	ごみ減量推進	守山環整	滋賀400さ5673	清掃、防疫その他の保健衛生に従事する車両	1894	委託契約 守山環整㈱
32	ごみ減量推進	守山環整	滋賀400さ6978	清掃、防疫その他の保健衛生に従事する車両	1895	委託契約 守山環整㈱
33	ごみ減量推進	守山環整	滋賀88す7130	清掃、防疫その他の保健衛生に従事する車両	1896	委託契約 守山環整㈱
34	ごみ減量推進	守山環整	滋賀400す8243	清掃、防疫その他の保健衛生に従事する車両	1897	委託契約 守山環整㈱
35	ごみ減量推進	守山環整	滋賀41き1589	清掃、防疫その他の保健衛生に従事する車両	1898	委託契約 守山環整㈱
36	ごみ減量推進	守山環整	滋賀800さ2229	清掃、防疫その他の保健衛生に従事する車両	1899	委託契約 守山環整㈱
37	ごみ減量推進	守山環整	滋賀800さ6129	清掃、防疫その他の保健衛生に従事する車両	1900	委託契約 守山環整㈱
38	ごみ減量推進	守山環整	滋賀800さ4933	清掃、防疫その他の保健衛生に従事する車両	1901	委託契約 守山環整㈱
39	ごみ減量推進	守山環整	滋賀800さ6823	清掃、防疫その他の保健衛生に従事する車両	1902	委託契約 守山環整㈱
40	ごみ減量推進	守山環整	滋賀800さ4180	清掃、防疫その他の保健衛生に従事する車両	1903	委託契約 守山環整㈱
41	ごみ減量推進	守山環整	滋賀11た7058	清掃、防疫その他の保健衛生に従事する車両	1904	委託契約 守山環整㈱
42	ごみ減量推進	守山環整	滋賀400す5866	清掃、防疫その他の保健衛生に従事する車両	1906	委託契約 守山環整㈱
43	ごみ減量推進	守山環整	滋賀100さ1210	清掃、防疫その他の保健衛生に従事する車両	1908	委託契約 守山環整㈱
44	ごみ減量推進	守山環整	滋賀88す8720	清掃、防疫その他の保健衛生に従事する車両	1909	委託契約 守山環整㈱
45	建設管理	公園バト車	滋賀41き2926	施設及び設備の応急の復旧に従事する車両	1919	
46	上下水道事業所	64号車	滋賀41つ4533	施設及び設備の応急の復旧に従事する車両	1920	
47	上下水道事業所	85号車	滋賀41さ6258	施設及び設備の応急の復旧に従事する車両	1921	
48	上下水道事業所	35号車	滋賀41こ5882	施設及び設備の応急の復旧に従事する車両	1940	
49	上下水道事業所	37号車	滋賀80あ1647	施設及び設備の応急の復旧に従事する車両	1941	道路作業車
50	上下水道事業所	36号車	滋賀80あ1648	施設及び設備の応急の復旧に従事する車両	1942	道路作業車



資料 5-15 守山市緊急通行車両事前届出一覧等

番号	所管課	号車	登録(車両)番号	災害対応等	登録NO	摘 要
51	都市再生課	38号車	滋賀41た7282	消防、水防その他の応急措置に従事する車両	1946	
52	道路河川課	31号車	滋賀41た9658	消防、水防その他の応急措置に従事する車両	1947	
53	道路河川課	79号車	滋賀41き1340	消防、水防その他の応急措置に従事する車両	1948	
54	建設管理	6号車	滋賀41せ2874	消防、水防その他の応急措置に従事する車両	1949	
55	国県事業対策課	93号車	滋賀41た7284	警報の発令及び伝達並びに避難の勧告又は指示に従事する車両	1953	
56	教委総務課	66号車	滋賀41た9654	警報の発令及び伝達並びに避難の勧告又は指示に従事する車両	1954	
57	埋蔵文化財センター	92号車	滋賀41そ5886	警報の発令及び伝達並びに避難の勧告又は指示に従事する車両	1956	
58	総務課	ステーションワゴン	滋賀300つ7292	警報の発令及び伝達並びに避難の勧告又は指示に従事する車両	1959	

平成 25 年申請分

番号	所管課	号車	登録(車両)番号	災害対応等	登録NO	摘 要
1	総務課	25号車 ローレル	滋賀33の4623	被災者の救護、救助その他の保護に従事する車両	申請中	
2	総務課	34号車	滋賀480き4255	被災者の救護、救助その他の保護に従事する車両	申請中	
3	総務課	74号車	滋賀480け3659	被災者の救護、救助その他の保護に従事する車両	申請中	
4	総務課	78号車	滋賀480け3658	被災者の救護、救助その他の保護に従事する車両	申請中	
5	総務課	81号車	滋賀480け3660	被災者の救護、救助その他の保護に従事する車両	申請中	
6	総務課	30号車(インサイト)	滋賀501た9728	被災者の救護、救助その他の保護に従事する車両	申請中	
7	総務課	29号車(プリウス)	滋賀300め2996	被災者の救護、救助その他の保護に従事する車両	申請中	
8	総務課	中型バス	滋賀200は133	被災者の救護、救助その他の保護に従事する車両	申請中	
9	環境政策課	12号車・エコ車	滋賀400せ2874	被災者の救護、救助その他の保護に従事する車両	申請中	
10	高齢福祉課	86号車	滋賀50ふ5160	被災者の救護、救助その他の保護に従事する車両	申請中	
11	高齢福祉課	88号車	滋賀50ふ5162	被災者の救護、救助その他の保護に従事する車両	申請中	
12	高齢福祉課	82号車	滋賀50と1245	被災者の救護、救助その他の保護に従事する車両	申請中	
13	高齢福祉課	13号車	滋賀41そ5888	被災者の救護、救助その他の保護に従事する車両	申請中	
14	高齢福祉課	57号車	滋賀41え6828	被災者の救護、救助その他の保護に従事する車両	申請中	
15	高齢福祉課	56号車	滋賀50み4885	被災者の救護、救助その他の保護に従事する車両	申請中	
16	高齢福祉課	52号車	滋賀41か981	被災者の救護、救助その他の保護に従事する車両	申請中	
17	地域包括支援センター	21号車	滋賀580き7812	被災者の救護、救助その他の保護に従事する車両	申請中	
18	地域包括支援センター	26号車	滋賀580て158	被災者の救護、救助その他の保護に従事する車両	申請中	
19	地域包括支援センター	27号車	滋賀580て159	被災者の救護、救助その他の保護に従事する車両	申請中	
20	地域包括支援センター	28号車	滋賀580て160	被災者の救護、救助その他の保護に従事する車両	申請中	
21	地域包括支援センター		滋賀50み5326	被災者の救護、救助その他の保護に従事する車両	申請中	
22	地域包括支援センター	72号車	滋賀480く2948	被災者の救護、救助その他の保護に従事する車両	申請中	
23	地域包括支援センター	61号車	滋賀480け3663	被災者の救護、救助その他の保護に従事する車両	申請中	
24	障害者自立支援課	22号車	滋賀480い2269	被災者の救護、救助その他の保護に従事する車両	申請中	
25	障害者自立支援課	58号車 小型リフト車	滋賀88す5205	被災者の救護、救助その他の保護に従事する車両	申請中	
26	障害者自立支援課	59号車 小型リフト車	滋賀88す5222	被災者の救護、救助その他の保護に従事する車両	申請中	
27	こども課	81号車	滋賀480け3660	被災者の救護、救助その他の保護に従事する車両	申請中	
28	健康福祉課	07号車	滋賀480え1759	被災者の救護、救助その他の保護に従事する車両	申請中	
29	健康福祉課	23号車	滋賀59の94	被災者の救護、救助その他の保護に従事する車両	申請中	
30	健康福祉課	62号車	滋賀480く2950	被災者の救護、救助その他の保護に従事する車両	申請中	
31	こども家庭相談課	90号車	滋賀480け9639	被災者の救護、救助その他の保護に従事する車両	申請中	
32	こども課		滋賀50ち5190	被災者の救護、救助その他の保護に従事する車両	申請中	
33	国保年金課	68号車	滋賀580ち6	被災者の救護、救助その他の保護に従事する車両	申請中	
34	市民生活課	広報車	滋賀480か6644	警報の発令及び伝達並びに避難の勧告又は指示に従事する車両	申請中	
35	市民生活課(中洲)	01号車	滋賀480う305	警報の発令及び伝達並びに避難の勧告又は指示に従事する車両	申請中	
36	市民生活課(速野)	02号車	滋賀480う306	警報の発令及び伝達並びに避難の勧告又は指示に従事する車両	申請中	
37	市民生活課(河西)	04号車	滋賀480う307	警報の発令及び伝達並びに避難の勧告又は指示に従事する車両	申請中	
38	市民生活課(玉津)	05号車	滋賀480う308	警報の発令及び伝達並びに避難の勧告又は指示に従事する車両	申請中	
39	市民生活課(小津)	09号車	滋賀480か3971	警報の発令及び伝達並びに避難の勧告又は指示に従事する車両	申請中	
40	市民生活課(吉身)	19号車	滋賀480か3972	警報の発令及び伝達並びに避難の勧告又は指示に従事する車両	申請中	

資料 5-15 守山市緊急通行車両事前届出一覧等

番号	所管課	号車	登録(車両)番号		登録NO	摘 要
41	市民生活課(守山)	20号車	滋賀480か3973	警報の発令及び伝達並びに避難の勧告又は指示に従事する車両	申請中	
42	農村総合センター	ダンプ	滋賀480か4457	警報の発令及び伝達並びに避難の勧告又は指示に従事する車両	申請中	
43	道路河川課	33号車	滋賀480え2565	消防、水防その他の応急措置に従事する車両	申請中	
44	建設管理課	32号車	滋賀480く4343	消防、水防その他の応急措置に従事する車両	申請中	
45	開発調整課	08号車	滋賀480え1760	消防、水防その他の応急措置に従事する車両	申請中	
46	農政課	24号車	滋賀480か3940	消防、水防その他の応急措置に従事する車両	申請中	
47	農政課	53号車	滋賀480く2944	消防、水防その他の応急措置に従事する車両	申請中	
48	商工観光課	71号車	滋賀480く2947	消防、水防その他の応急措置に従事する車両	申請中	
49	上下水道事業所	60号車	滋賀480け7903	施設及び設備の応急の復旧に従事する車両	申請中	
50	上下水道事業所	73号車	滋賀480け6339	施設及び設備の応急の復旧に従事する車両	申請中	
51	ごみ減量推進	守山環境整(株)	滋賀400そ3311	清掃、防疫その他の保健衛生に従事する車両	申請中	事業系
52	ごみ減量推進	守山環境整(株)	滋賀800す113	清掃、防疫その他の保健衛生に従事する車両	申請中	事業系
53	ごみ減量推進	守山環境整(株)	滋賀100す3608	清掃、防疫その他の保健衛生に従事する車両	申請中	事業系
54	ごみ減量推進	守山環境整(株)	滋賀41き1589	清掃、防疫その他の保健衛生に従事する車両	申請中	事業系
55	ごみ減量推進	守山環境整(株)	滋賀800さ8067	清掃、防疫その他の保健衛生に従事する車両	申請中	事業系
56	ごみ減量推進	守山環境整(株)	滋賀800は780	清掃、防疫その他の保健衛生に従事する車両	申請中	家庭系
57	ごみ減量推進	守山環境整(株)	滋賀800す1443	清掃、防疫その他の保健衛生に従事する車両	申請中	家庭系
58	ごみ減量推進	守山環境整(株)	滋賀800は618	清掃、防疫その他の保健衛生に従事する車両	申請中	家庭系
59	ごみ減量推進	守山環境整(株)	滋賀800は502	清掃、防疫その他の保健衛生に従事する車両	申請中	家庭系
60	ごみ減量推進	滋賀県リサイクル事業協同組合	滋賀800は635	清掃、防疫その他の保健衛生に従事する車両	申請中	事業系
61	ごみ減量推進	滋賀県リサイクル事業協同組合	滋賀800す670	清掃、防疫その他の保健衛生に従事する車両	申請中	事業系
62	ごみ減量推進	滋賀県リサイクル事業協同組合	滋賀800さ8262	清掃、防疫その他の保健衛生に従事する車両	申請中	家庭系
63	ごみ減量推進	滋賀県リサイクル事業協同組合	滋賀800す670	清掃、防疫その他の保健衛生に従事する車両	申請中	家庭系
64	ごみ減量推進	滋賀県リサイクル事業協同組合	滋賀88す4498	清掃、防疫その他の保健衛生に従事する車両	申請中	家庭系
65	ごみ減量推進	滋賀県リサイクル事業協同組合	滋賀800は632	清掃、防疫その他の保健衛生に従事する車両	申請中	家庭系

赤色回転灯及びサイレン搭載車（緊急自動車公用車）

No	所管課	号車	登録（車両）番号	摘要	年式
1	秘書広報課	89号車	880 あ 41	軽自動車	H12
2	危機管理課	赤軽トラック	80 あ 1426	軽トラック	H14.8
3	危機管理課	防災車	800 さ 9737	フォレスター	H20.7
4	建築課	83号車	800 さ 7082	普通車	H10.5
5	建築課	91号車	880 あ 40	軽自動車	H13.8
6	都市再生課	10号車	880 あ 38	軽自動車	H14.8
7	教育総務課	66号車	41 た 9654	軽バン	H15.5



資料 5-16 災害時要援護者の現況

守山市災害時要援護者の状況

(平成 22 年 5 月 31 日現在)

種別	人数
在宅ひとり暮らし高齢者	786 人
要介護認定者	877 人
身体障害者 ( 1 ～ 3 級 )	1,087 人
知的障害者 ( 1 ～ 2 級 )	169 人
精神障害者 ( 1 級 )	23 人
精神障害要支援者	10 人
妊産婦	1,483 人
乳幼児 ( 0 ～ 6 歳 )	5,605 人
小 計	10,040 人
人口 ( 平成 22 年 5 月 31 日現在 )	77,352 人
割 合	12.9%