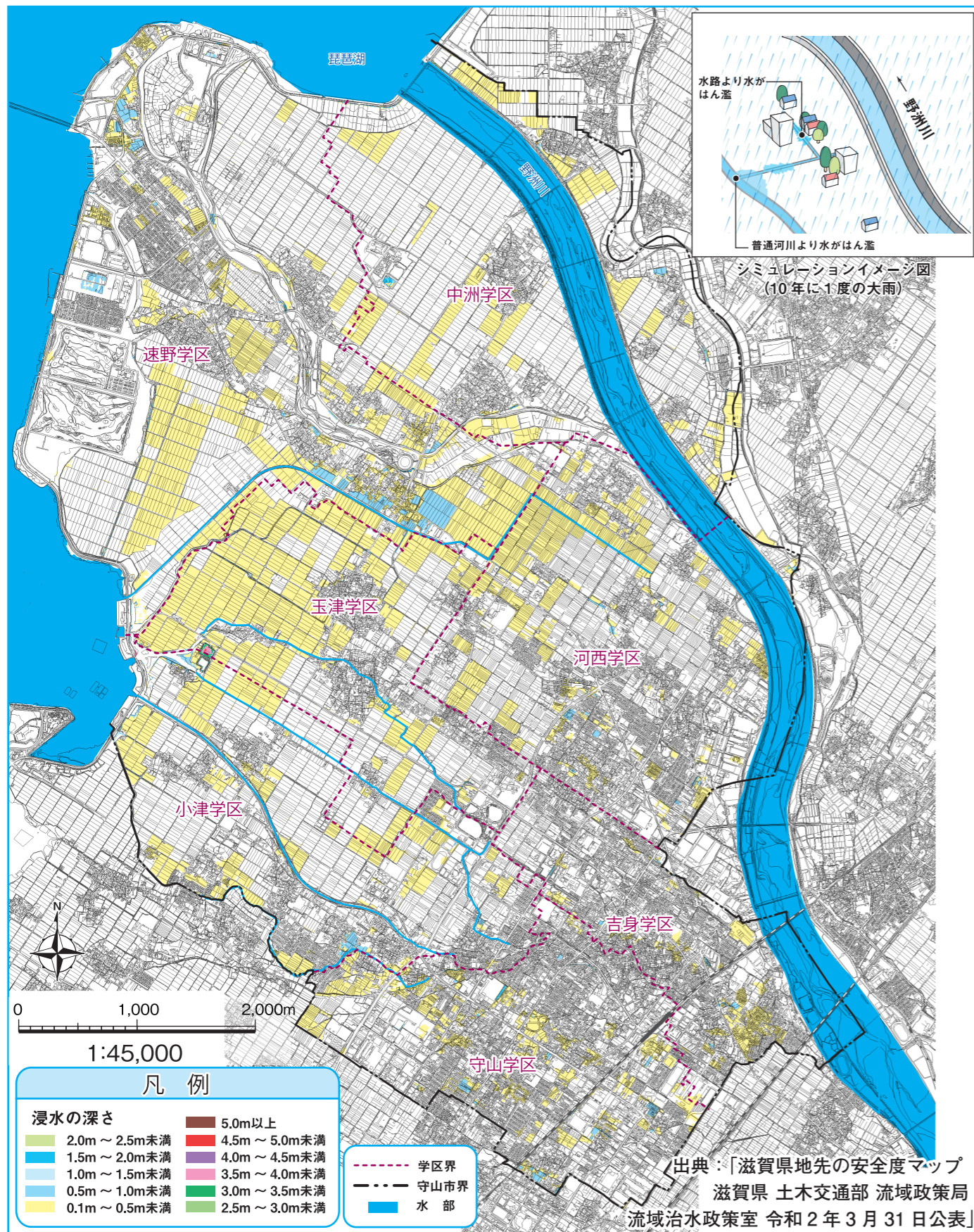


### 3-6. 地先の安全度マップ（10年に一度の大雨を想定）

10年に1度の大雨（170mm/日）を想定した場合の、守山市における最大の浸水の深さを示したものです。



### 3-7. 地先の安全度マップ（100年に一度の大雨を想定）

100年に1度の大雨（529mm/日）を想定した場合の、守山市における最大の浸水の深さを示したものです。

