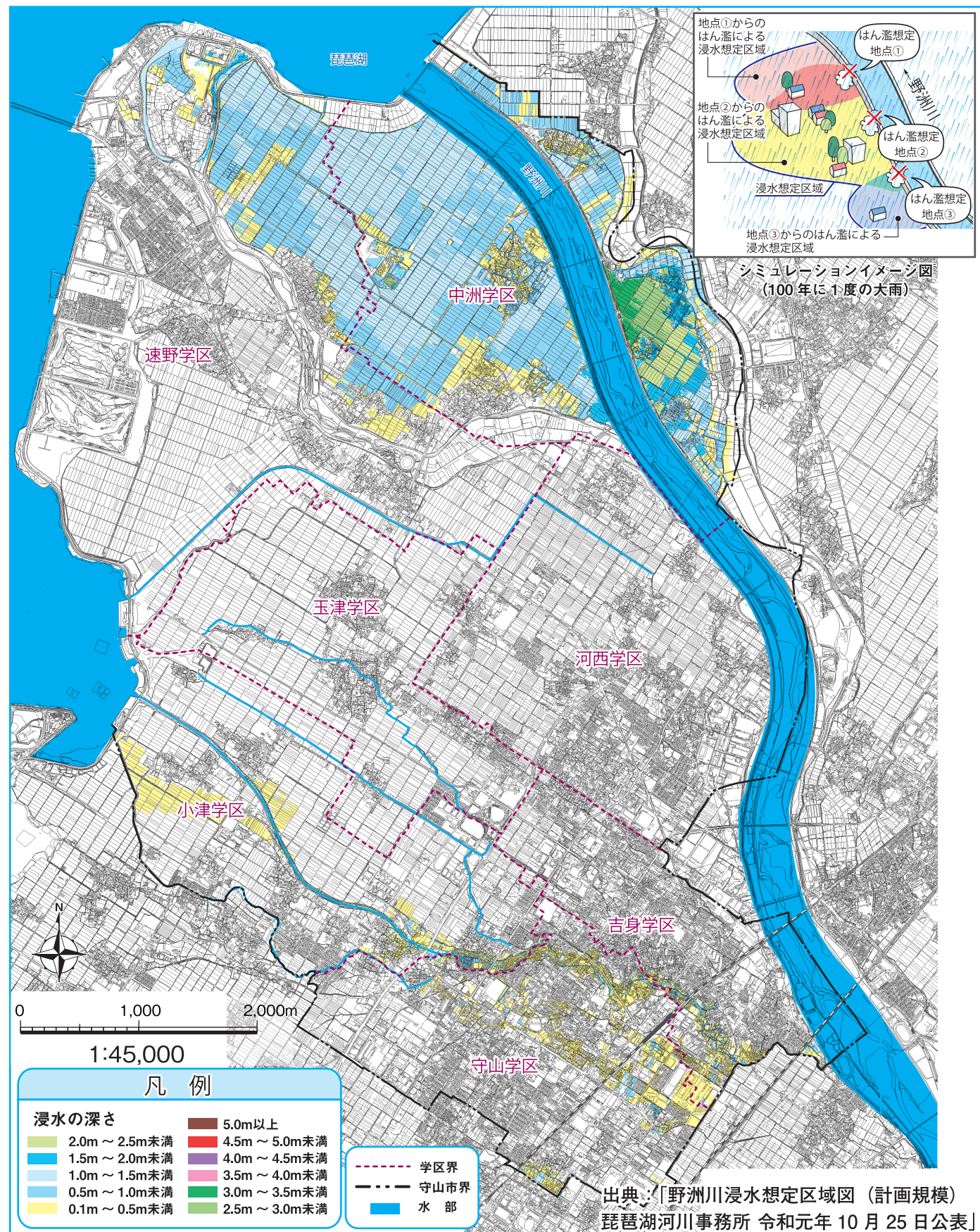


3-8. 野洲川浸水想定区域図（計画規模降雨）※100年確率

100年に1度の大雨（野洲川流域の1日間総雨量350mm）時に、仮に野洲川の堤防が決壊した場合の、守山市における最大の浸水の深さを示した図です。



3-9. 野洲川浸水想定区域図（想定最大規模降雨）※1000年確率

1000年に1度の大雨（野洲川流域の1日間総雨量663mm）時に、仮に野洲川の堤防が決壊した場合の、守山市における最大の浸水の深さを示した図です。

