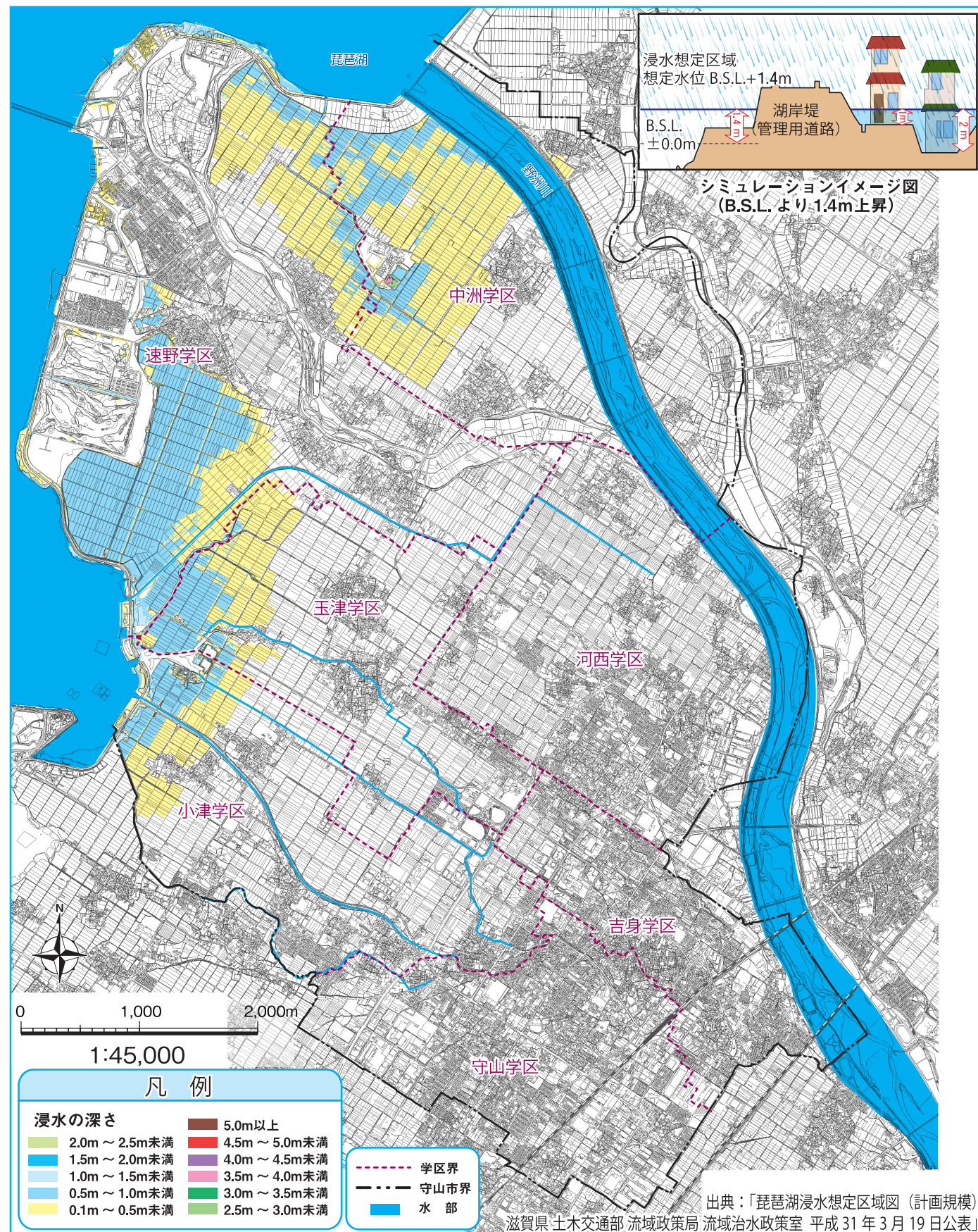


### 3-10.琵琶湖浸水想定区域図（計画規模降雨）※100年確率

琵琶湖の水位がB. S. L.+1.4mまで上昇した場合の、守山市における最大の浸水の深さを示したものです。



### 3-11.琵琶湖浸水想定区域図（想定最大規模降雨）※1000年確率

琵琶湖の水位がB. S. L.+2.6mまで上昇した場合の、守山市における最大の浸水の深さを示したものです。

