

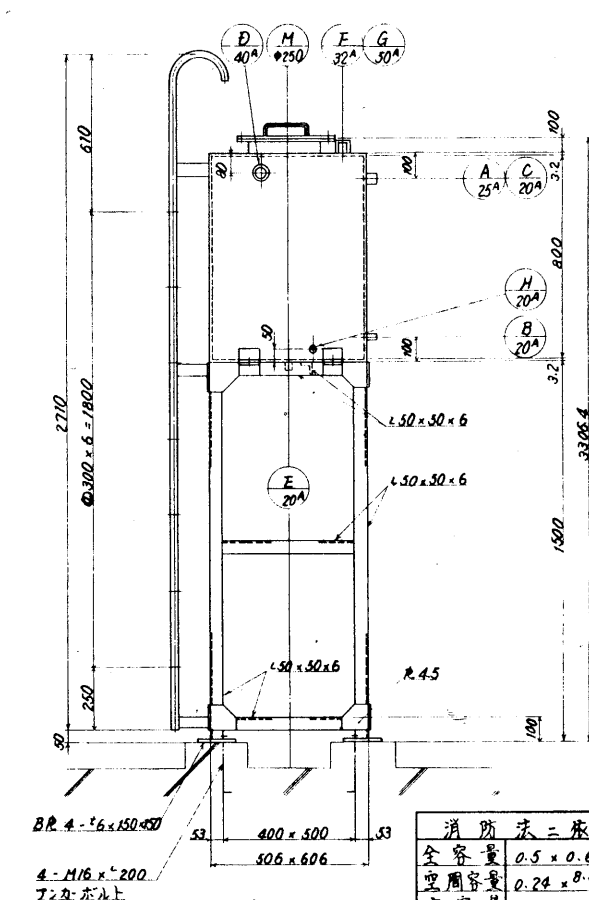
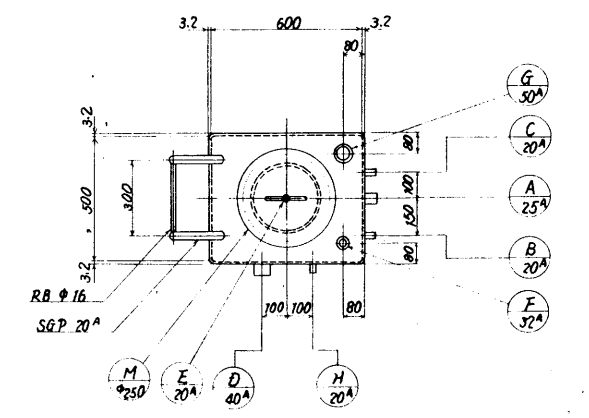
(SS 41) 鋼板製地下貯油槽仕様

寸法	φ1400 × 4000	1基	(6000L)
板厚	鋼板 6.0, 鉄板 6.0, プレート 3.2 (SS 41)		
点検口	φ300 × 150 × 6.0 × 90	(SS 41)	
固定バンド	FR 25 × 6	(SS 41)	
仕上	外部錆止塗装後アスファルトピッチ巻		
重量	1320 kg		
附属品	防鳥金物 1set		
	リモコン油量表 1set		

消防法ニ依ル容量計算

全容量	$\pi/4 \times 1.4^2 \times (4.04 + 0.272 \times 3) = 6.5 m^3$
空間容量	$6.5 \times 7.67/100 = 0.5 m^3$
実容量	$6.5 - 0.5 = 6.0 m^3$

符号	口径	数量	材質	バルブ種類	名称	附属金物
A	65A	1	SS 41	ソケット	注油口	注油口、注油口ボツ
B	32A	1	"	"	計量口	計量口、計量口
C	25A	1	"	"	送油口	送油口、送油口
D	40A	1	"	"	送油口	送油口、送油口
E	32A	1	"	"	通気口	通気口
F	40A	1	"	"	排水口	排水口
G	100A	1	SS 41	ソケット	油量表口	油量表



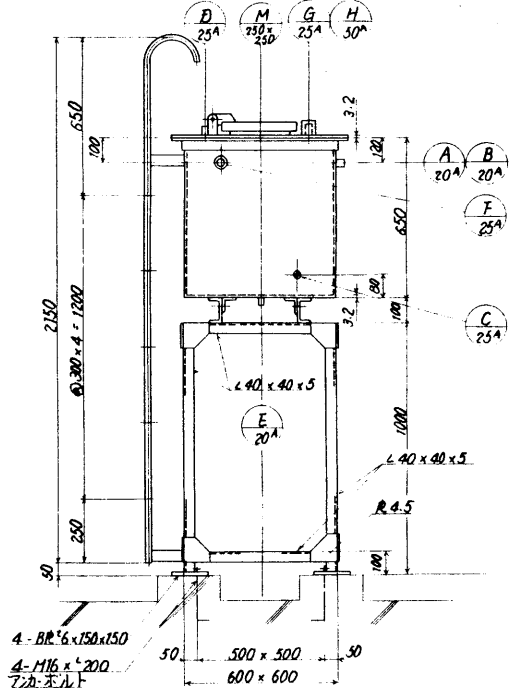
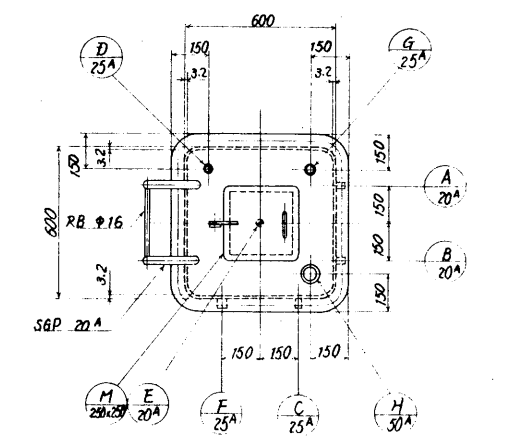
消防法ニ依ル容量計算

全容量	$0.5 \times 0.6 \times 0.8 = 0.24 m^3$
空間容量	$0.24 \times 8.3/100 = 0.02 m^3$
実容量	$0.24 - 0.02 = 0.22 m^3$

(SS 41) 鋼板製オイルサードスタン仕様

寸法	φ300 × 600 × 800	1基	(220L)
板厚	鋼板 3.2, 鉄板 3.2, 蓋板 3.2 (SS 41)		
点検口	φ250 × 100 × 6.0	(SS 41)	
仕上	外部錆止塗装仕上		
架台	φ1500 L50 × 50 × 6, L4.5, L6.0 (SS 41)		
重量	190 kg		
附属品	フロートスイッチ 油面計 1set		

符号	口径	数量	材質	バルブ種類	名称
A	25A	1	SS 41	ソケット	注油口
B	20A	1	"	"	送油口
C	20A	1	"	"	送油口
D	40A	1	"	"	送油口
E	20A	1	"	"	排水口
F	32A	1	"	"	通気口
G	50A	1	"	"	油量表口
H	20A	1	SS 41	ソケット	レバター口
M	φ250	1	SS 41	"	点検口

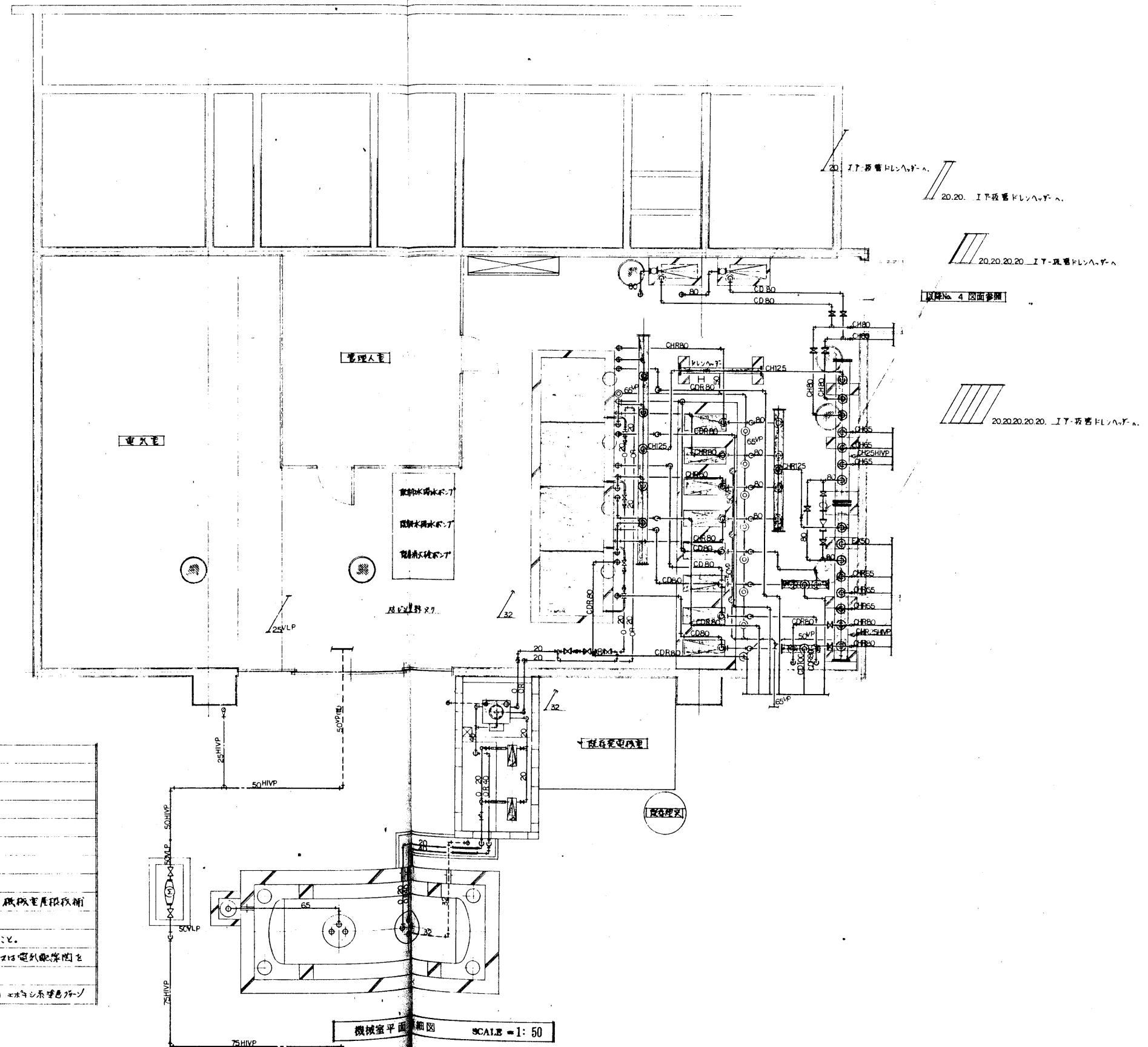


(SS 41) 鋼板製膨張水槽仕様

寸法	φ600 × 600 × 650	1基	(200L)
板厚	鋼板 3.2, 鉄板 3.2, 蓋板 3.2 (SS 41)		
点検口	250 × 250 × 100 × 3.2	(SS 41)	
仕上	内部アルミニウムナリコン溶射仕上		
	エポキシコーティング 2回		
	外部 錆止塗装仕上		
架台	φ1000 L100 × 50 × 5, L40 × 40 × 5, R4.5, R60 (SS 41)		
重量	150 kg		

符号	口径	数量	材質	バルブ種類	名称
A	20A	1	SS 41	ソケット	給水入口
B	20A	1	"	"	給水入口
C	25A	1	"	"	給水出口
D	25A	1	"	"	膨張口
E	20A	1	"	"	排水口
F	25A	1	"	"	排水口
G	25A	1	"	"	通気口
H	50A	1	SS 41	ソケット	電極口
M	250 × 250	1	SS 41	"	点検口

機械設備



- 特記事項

- (1) 機械室内配管は全て露出配管工事とする。
- (2) 暖房基礎 (コ・フリート基) は全て不工敷とし、断材は必要の高さとする。

1) 埋設式冷温水配	150 H
2) 冷温水 冷温水配管	300 H
3) オートポンプ	300 H
4) 音楽台座	150 H
- (3) 右ヘンダーの取付位置は、理論配管に於いて多少の差を生ずるものとする。
- (4) 配管取付位置に、支持金物取付用 音楽台は本工事に伴うものとし、これに伴う機械室床板取付補強に関しては充分考慮して取付のない様、支持行なふこと。
- (5) 配管の工工程に關しては図説外にも必要箇所には工工程書を取付けること。
- (6) 弁類、フレイ、温度計、圧力計等に關しての取付位置圖は、数量等は別開示図面又は電気配管圖を参照せし振付のない様、取付を行なふこと。
- (7) 機械室内内容物は、不陸排却口より防塵罩料を被せしとす。(換氣罩より必要) 必要を示す箇所は、

機械室平面圖 SCALE = 1: 50

[illegible]