

## すまいるるーむ（家庭的保育室）

住所：守山市播磨田町 314-1 旭ハイツ 107 TEL&FAX：077-516-4353  
<http://www.moriyama-kateitekihoiku.com/smleroom/>



定員	5名	保育年齢	生後6か月～2歳児
開所時間	平日 8:00～18:00	必要なもの その他の経費	教材費（連絡帳・カラー帽子等） アルバム代等
	休園日 土曜・日曜・祝日 年末年始		
独自のサービス	<ul style="list-style-type: none"> <li>● 完全給食・自室で栽培収穫した食材、国内産を中心とした素材での手作り給食・アレルギー代替食対応</li> <li>● 余裕活用型一時預かり実施（保護者が就労、傷病、冠婚葬祭、育児リフレッシュなど私的な理由により、一時的に家庭での保育が困難となる場合にお子さんを保育室でお預かりする事業です。定員に空きがある場合に、一時預かりが実施可能となります。）</li> </ul>		

## 大好き!!私のもうひとつのお家



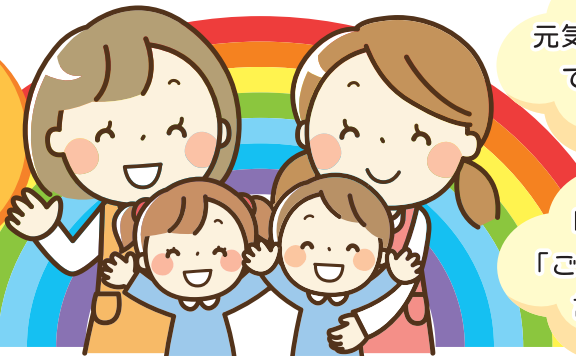
子ども達が自分らしく生き生きと豊かに幸せに暮らしていく為に、  
 乳幼児期の様々なあそびや生活体験を通して、**生きる力の基礎を育む**ことが大切です。

自分らしく輝く花を咲かせられるよう、

**もうひとつのお家のような温かな保育室で、一人ひとりの育ちを丁寧に支えていきます。**



### 保育目標



元気にあいさつのできる子ども

友達を大切にし  
相手を思いやる  
心を持てる子ども

「ありがとう」  
「ごめんなさい」の  
言える子ども

自分の思いを  
いきいきと表現  
できる子ども

## 保育室の特色

自然豊かなたくさんの公園に囲まれている保育室です。お散歩へ出掛け、季節を感じながら自然物を見つけたり触れたり、すべり台などの遊具や砂場などで戸外あそびを楽しんでいます。すまいるるーむでは保育室名のとおり、笑い声の絶えない笑顔溢れる賑やかな毎日を過ごしています。そして、子ども達にとって楽しく安心できる場所でありたいと思っています。また保護者の方にも、安心して預けていただけるよう温かい雰囲気の中、愛情いっぱい一人ひとりにあった保育を心がけていきます。

### 主な行事



- ・誕生会 ・避難訓練、消火訓練 ・身体測定、内科検診、歯科検診
  - ・いちご狩り、芋掘り ・水遊び、プール ・お別れ遠足、消防署見学
  - ・季節の行事（夏祭り、クリスマス会、節分等）
- ★講師によるリトミック（毎月）★

### 食育活動



保育室の畑等で、一緒に育てた野菜や果物を収穫、調理まで一連の流れを作り、食育に役立っています。

## ぴっころ（家庭的保育室）

住所：守山市勝部1丁目18-62 駅前コーポラス201号 TEL&FAX：077-509-9750  
<http://www.moriyama-kateitekihoiku.com/piccolo/>

定員	5名	保育年齢	生後6か月～2歳児
開所時間	平日 8:00～18:00	給食	完全給食（令和2年度から実施）
		その他の経費	・教材費 （れんらくちょう、制作帳） ・アルバム代（希望者のみ）等
	休園日 土曜・日曜・祝日 年末年始	連携保育所	守山保育園

## 大好き!!私のもうひとつのお家



子ども達が自分らしく生き生きと豊かに幸せに暮らしていく為に、  
 乳幼児期の様々なあそびや生活体験を通して、**生きる力の基礎を育む**ことが大切です。

自分らしく輝く花を咲かせられるよう、

**もうひとつのお家のような温かな保育室で、一人ひとりの育ちを丁寧に支えていきます。**



### 園の特徴

JR守山駅徒歩5分の集合住宅の一室で保育を行っております。  
 にぎやかな街の声が聞こえてくる毎日ですが、それも私たちを取り巻く環境のひとつと捉え、いろいろな場面に順応していけるような子どもたちの育成に努めております。

保育室の名の通りpiccolo（ちいさい）集團のなかで子どもたちと十分に関わり、一人ひとりを大切にしたい保育、保護者の育児ニーズに応じた保育、を心がけて子育て支援が出来るようにと思っています。



あいさつのできる子ども

ともだちやまわりの人のことを思いやれる子ども

素直さと感性豊かな心を持つ子ども

いのちの大切さを知る子ども

**そんな子どもたちの育成を目指して日々の保育に取り組んでいます。**

## 歩育 ~ほいく~ 歩くこと



近所の公園まで歩いたり、駅前の様子を見に出かけたりする毎日、そう「歩育」です。  
 歩育とは、「**歩くことで社会の環境や自然と触れ合い、体験を通して子どもの心身を育む教育**」。  
 室内での遊びを楽しむだけでなく、戸外に出ることを積極的に行っています。  
 その目的地となる場所まで「歩く」。  
 もちろん一人ひとりの年齢月齢、また体調や体力も考慮しながら行っています。

### 『余裕活用型一時預かり』を実施しています

余裕活用型一時預かりとは、保護者が就労、傷病、冠婚葬祭、育児リフレッシュなど私的な理由により、一時的に家庭での保育が困難となる場合にお子さんを保育室でお預かりする事業です。  
 当保育室では、定員に空きがある場合に、一時預かりが実施可能となります。





はぐ・<sup>はぐ</sup>HUG (家庭的保育室)

住所：守山市水保町 1255-268

TEL&FAX : 077-585-8902

http://www.moriyama-kateitekihoiku.com/hughug/



定員	5名	保育年齢	生後6か月～2歳児
開所時間	平日 8:00～18:00	必要なもの その他の経費	新学期用品(連絡帳、カラー帽子等) 卒園時(任意)(アルバム・DVD代3,000円)等
	休園日 土曜・日曜・祝日 年末年始	連携保育所	ひなぎくこども園
独自のサービス	完全給食(無添加推奨)、軽微なアレルギー食対応、離乳食対応 余裕活用型一時預かり実施		

# 大好き!! 私のもうひとつのお家



子ども達が自分らしく生き生きと豊かに幸せに暮らしていく為に、  
乳幼児期の様々なあそびや生活体験を通して、**生きる力の基礎を育む**ことが大切です。

自分らしく輝く花を咲かせられるよう、

もうひとつのお家のような温かな保育室で、一人ひとりの育ちを丁寧に支えていきます。

## 保育目標

～はぐ・<sup>はぐ</sup>HUG で大切にしている3つの育み～

### 基本的信頼感の育み

一人ひとりの子どもとの  
温かいふれあいを大切に  
し、人と関わる力の基礎  
を育みます

### 豊かな感性の育み

様々なあそび・生活体験・  
異年齢での兄弟体験を通  
して、関心を広げ、感性  
を育みます

### 自己肯定感の育み

小さな「できた」を共に  
喜び合い、自ら「やって  
みたい」という気持ちを  
育みます

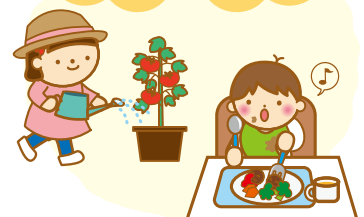
### みんな大好き中庭

砂場やプール、水あそび



### 菜園&食育活動

季節の野菜を植える→  
水やり→収穫→クッキング



はぐ・<sup>はぐ</sup>HUGして  
はぐくむ

一人ひとりの  
発達や興味関心

異年齢での  
兄弟体験

各年齢で  
大切にしたい事

一人ひとりによりそった保育内容

### 季節ごとの行事や定期的に行う行事も色々

春

はじめましての会  
お花見 ピクニック

秋

運動会ごっこ 遠足 お芋堀り  
保育参加 ハロウィーン 七五三詣り

夏

水遊び プール 夏祭り  
里帰り保育

冬

クリスマス会 鍋パーティー 節分  
雛祭り お別れ会 お別れ遠足

定期的(通年) 避難訓練・消火訓練 お誕生日会 連携園訪問 菜園活動 食育活動 個別懇談 等  
(毎月)

### 豊かな自然環境

保育室のすぐ近くに「地球市民の森ふるさとゾーン」や「琵琶湖」があり、お散歩や自然散策、探検ごっこが楽しい!!



**ななくさ (家庭的保育室)**

住所：守山市守山5丁目8-23 フォレスト仁王104号室  
TEL&FAX：077-596-3224

Instagram  
#ななくさ



定員	5名	保育年齢	生後6か月～2歳児
開所時間	平日 8:00～18:00	その他の経費	新学期用品代 アルバム代 日本スポーツ振興共済 保護者負担額 など
	休園日 土曜・日曜・祝日・年末年始		連携保育所 守山市立小津こども園
独自のサービス	滋賀県産、国内産を中心とした素材で発達に合わせた手作りの給食、おやつを提供しています。布オムツの対応はご相談ください。余裕活用型一時預かりを実施しています。		

**大好き!!私のもうひとつのお家**



子ども達が自分らしく生き生きと豊かに幸せに暮らしていく為に、乳幼児期の様々なあそびや生活体験を通して、**生きる力の基礎を育む**ことが大切です。

自分らしく輝く花を咲かせられるよう、

**もうひとつのお家のような温かな保育室で、一人ひとりの育ちを丁寧に支えていきます。**

**保育室の特色**

初夏には蛍の飛ぶ 目田川河川公園を中心に、豊かな自然を五感で感じながらのびのびと遊んでいます。

近隣の方のご協力で、野菜畑での四季の収穫体験やウサギさんのエサやりも楽しみ、家族のように過ごす保育者と5人のこどもたち。



落ち着いた色使いの保育室で、優しい素材の玩具で遊びます。



調理の音や香りを身近に感じ、畑で収穫した豆のサヤむきなどの体験も日常的に保育の一部としています。

**目指すこども像**

自分と周りを信頼する子ども  
やってみようとする子ども  
おいしく食べて感謝する子ども

こどもたちの健やかな育ちを、ご家庭と共に喜びあう第二のおうちです。Instagramの「#ななくさ」で家庭的保育室への想いなどを発信しています。

**主な行事**

避難訓練、保育参加、お誕生日会、遠足、他の保育室や連携園との交流保育等



<b>保育所かりん</b>		ホームページ <a href="http://www.youlife.ne.jp/">http://www.youlife.ne.jp/</a>	
運営者：特定非営利活動法人ゆうらいふ		メール：kids-karin@youlife.ne.jp	
〒524-0214 守山市立田町 4135-2		TEL：077-599-0539 FAX：077-599-0532	
定員	14 名	保育年齢	生後 6 か月～2 歳児
開所時間	平日 7:00～19:00	その他経費	新学期用品(氏名印・帽子・誕生日カード) 修了 DVD(一年間の写真スライド)@¥500
	土曜日 8:30～16:30		
休園日	日曜・祝日・年末年始	独自サービス	手作りの一年間の写真・作品アルバムを 3 月にお渡ししています。
連携園	中洲こども園(年 3 回交流)		

守山市の認可保育所

☁️ こんにちは ほいくしよ かりん ☀️ ですよ!

保護者が安心して働けるようサポートします

地域の畑で 芋ほりの体験

🍃 「保育所かりん」の魅力その①

芝生広場、砂場、築山があります。お子さまが、外で思いっきり体を動かして遊べます！

🍃 「保育所かりん」の魅力その②

14 人の小規模保育所です。一人ひとりのやりたい気持ちを大切に保育を行います。また、お友だちへの優しさを育みます。

🍃 「保育所かりん」の魅力その③

隣で生活する高齢者施設のおじいちゃん・おばあちゃん、働く職員 地域の方が子ども達の姿を温かく見守ってくださいます。人との関わりの中で、気持ち豊かに健やかに、保育しています。

**園庭開放** しています！

【開催日】 第 1・3 木曜日 10:00～11:00  
【対象者】 0～2 歳児 未就園児とその保護者  
【場所】 保育所かりん園庭 (守山市立田町 4135-2)

★見学をご希望の方はご連絡ください★



# キッズルームこすもす

運営者 グロービス株式会社

TEL:077-585-1739 FAX:077-576-7586 〒524-0213 守山市新庄町1300-2



ホームページ:



Instagram:



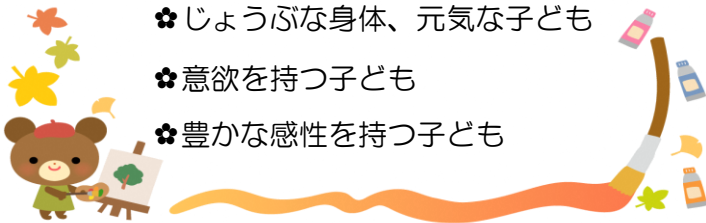
メール: [tsubouchi@glowbis.co.jp](mailto:tsubouchi@glowbis.co.jp)

定員	12名		保育年齢	生後6か月～2歳児	
開所時間	平日	7:00～19:00		その他の経費	新学期用品代（カラー帽子・誕生日カード・クリップ）1400円程度、連絡帳代180円、アルパム代500円程度
	土曜	8:00～17:00			
	休園日	日曜日・祝日・年末年始		延長料金	「2(4)様々な保育サービスについて」参照
			連携園	中洲こども園	

★事業所内保育所ですが地域(事業所外)の子どもたちがほとんどです!★

## 保育理念

- ✧明るく優しく、素直な子ども
- ✧じょうぶな身体、元気な子ども
- ✧意欲を持つ子ども
- ✧豊かな感性を持つ子ども



## キッズルームこすもすの特徴

- ☆STEPabc（英語遊び）があります。
- ★音楽療法士による音楽の日があります。（リトミック等）
- ☆月に1回、園外保育があります。（タクシー利用）
- ★コップやスプーン、フォークは園で用意しています。
- ☆雨の日でも外で遊べます。（屋根付きテラス有）
- ★月1回、園で栽培した野菜等でクッキングをします。
- ☆他事業所との交流で色々な人とのかわりが持てます。
- ★梅シロップや味噌作りをします。
- ☆卒園したお友だちが帰ってくる里帰りがあります。（一緒にクッキングをして食べたり遊んだりします。）

## 主な行事

- 5月 系列園との交流／内科検診／里帰り（3月卒園児）
- 6月 事業所内交流／歯科検診／水遊び
- 7月 プール遊び／七夕のつどい／連携園との交流
- 8月 里帰り（小学1年生）／夏祭り
- 9月 事業所内交流／敬老の日のつどい
- 10月 連携園との交流／内科検診／親子活動
- 12月 クリスマス会／事業所内交流
- 2月 事業所内交流／個別懇談会
- 3月 連携園との交流／お別れ遠足／修了式

- ※月1回、食育活動としてクッキングがあります。
- ※避難訓練・お誕生日会・身体測定は毎月あります。
- ※毎週火曜日は、STEPabc（英語遊び）です。
- ※毎週金曜日は、音楽療法士による音楽の日です。
- ※地域の方の畑で野菜の収穫体験もあります。

## キッズルームこすもすが大切にしていること

様々な人たちや自然等とのかわりの中で主体的に学び、感じ、活動し、身体感覚を伴う多様な経験を積み重ねていくことが子どもたちの発達には不可欠です!

キッズルームこすもすでは、自然を生かし、あぜ道の散策、野洲川堤防での芝滑り、指先や感覚遊び等多様なあそびの中から色々な経験を積んでいきます。ここでしか体験・経験できないことがたくさんあります。みんなで楽しく遊びましょう。



ホームページ・Instagramにて日ごろの様子が詳しく載っています。ご覧ください!

