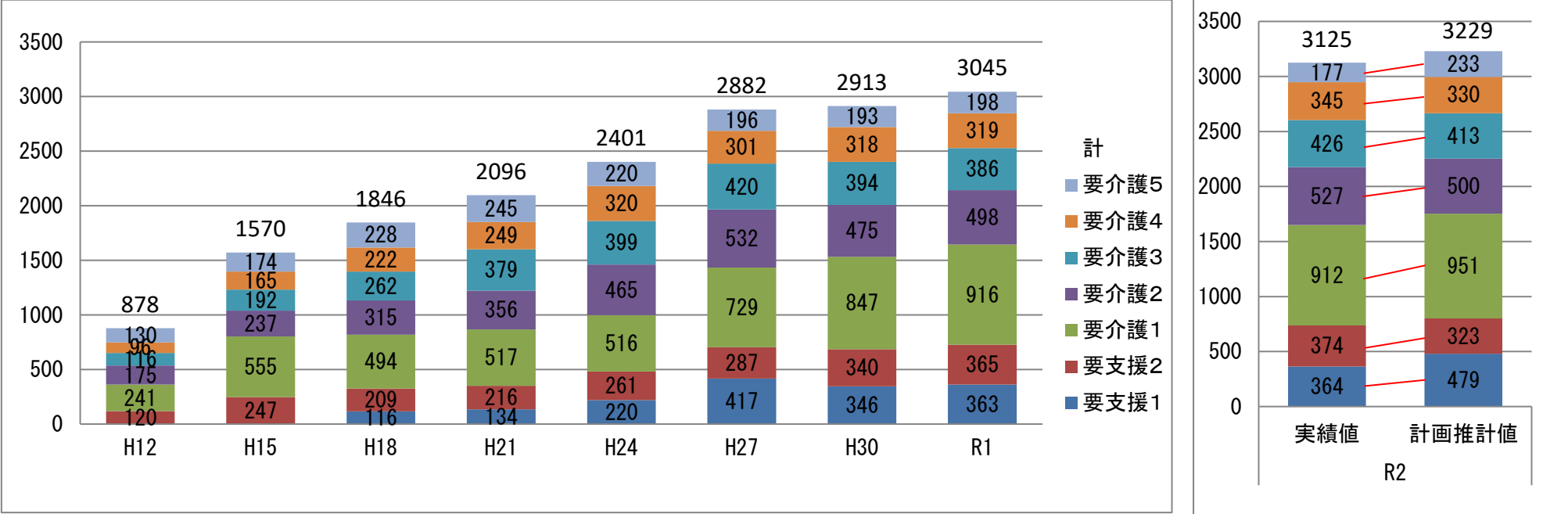


2. 認定者数

(1) 介護度別（人）



※各年度末数
※平成12年度から令和元年度までは、実績値のみ
※平成15年度までは、「要支援2」として表記しているものが、当時の「要支援」

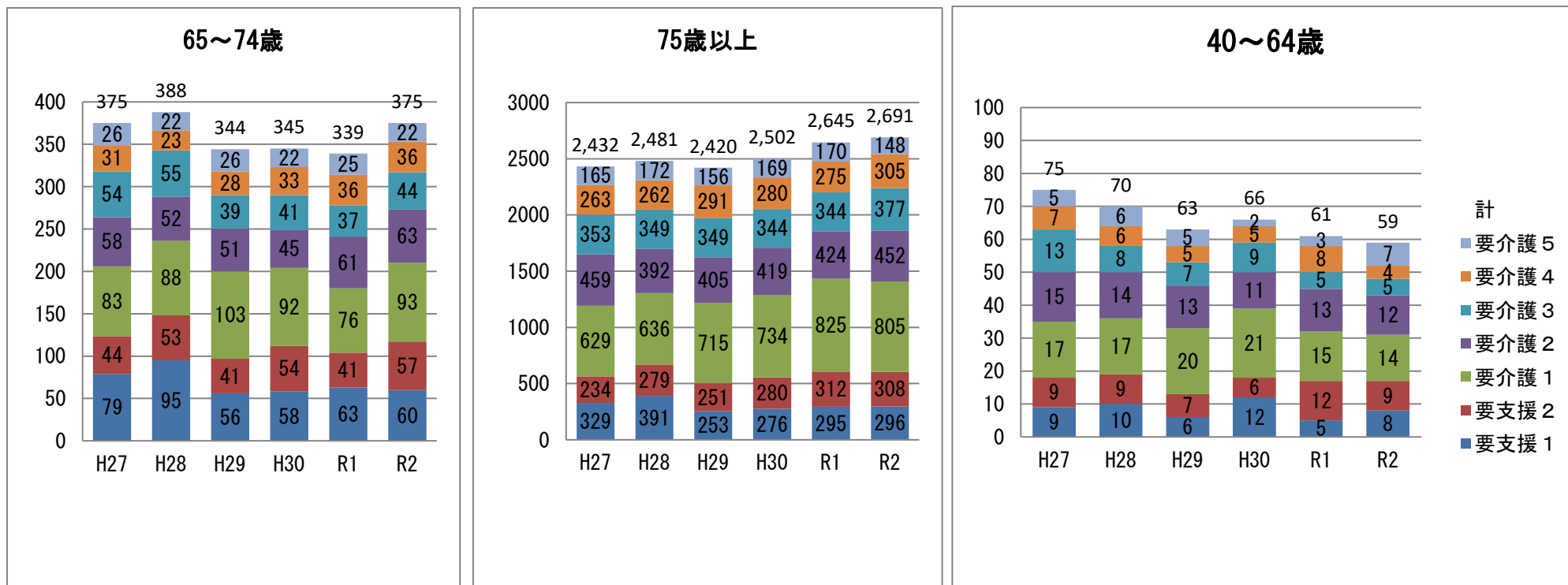
令和元年度		要支援 1	要支援 2	要介護 1	要介護 2	要介護 3	要介護 4	要介護 5	計
実績値（年度末）	人数	363人	365人	916人	498人	386人	319人	198人	3,045
	分布率	11.92%	11.99%	30.08%	16.35%	12.68%	10.48%	6.50%	100.00%
計画推計値	人数	436人	308人	893人	492人	402人	325人	225人	3,081
	分布率	14.15%	10.00%	28.98%	15.97%	13.05%	10.55%	7.30%	100.00%

対計画推計値 △ 36

令和2年度		要支援 1	要支援 2	要介護 1	要介護 2	要介護 3	要介護 4	要介護 5	計
実績値（年度末）	人数	364人	374人	912人	527人	426人	345人	177人	3,125
	分布率	11.65%	11.97%	29.18%	16.86%	13.63%	11.04%	5.66%	100.00%
計画推計値	人数	479人	323人	951人	500人	413人	330人	233人	3,229
	分布率	14.83%	10.00%	29.45%	15.48%	12.79%	10.22%	7.22%	100.00%

対計画推計値 △ 104

(2) 年齢別（人）



令和2年度	要支援1	要支援2	要介護1	要介護2	要介護3	要介護4	要介護5	計
65～74歳	60人	57人	93人	63人	44人	36人	22人	375人
75歳以上	296人	308人	805人	452人	377人	305人	148人	2,691人
40～64歳	8人	9人	14人	12人	5人	4人	7人	59人
計	364人	374人	912人	527人	426人	345人	177人	3,125人

(3) 出現率

(単位：％)

	要介護者全体 (第1号被保険者に対する認定者の割合)	第1号要介護者 (第1号被保険者に対する第1号認定者の割合(2号認定者除く))
H24年度	16.55%	15.98%
H25年度	16.80%	16.24%
H26年度	17.08%	16.61%
H27年度	17.27%	16.82%
H28年度	17.11%	16.70%
H29年度	16.06%	15.70%
H30年度	16.24%	15.87%
R1年度	16.70%	16.36%
R2年度	16.86%	16.54%

3. 認定申請状況

令和2年度

(単位：件)

月	新規	更新	変更	計
H27年度	667	1,501	417	2,585
H28年度	703	1,853	469	3,025
H29年度	612	1,409	495	2,516
H30年度	697	1,417	521	2,635
R1年度	748	1,426	533	2,707
4月	43	58	43	144
5月	32	11	59	102
6月	72	139	50	261
7月	50	76	41	167
8月	61	70	33	164
9月	61	60	51	172
10月	51	59	54	164
11月	47	64	50	161
12月	68	64	40	172
1月	62	55	51	168
2月	57	68	59	184
3月	67	48	65	180
計	671	772	596	2,039
平均	56	64	50	170

第1号被保険者数

(単位：人)

高齢者数(市内)	住所地特例	計
14,460	46	14,506
15,317	44	15,361
16,080	44	16,124
16,635	50	16,685
17,124	53	17,177
17,540	62	17,602
17,864	61	17,925
18,175	60	18,235
18,467	68	18,535

4. 認定審査会開催状況

令和2年度

(単位：件)

月	審査件数	開催回数	1回平均件数
H27年度	2,721	99	27.5
H28年度	2,879	99	29.1
H29年度	2,527	96	26.3
H30年度	2,408	97	24.8
R1年度	2,626	99	26.5
4月	223	8	27.9
5月	118	5	23.6
6月	144	6	24.0
7月	163	6	27.2
8月	142	6	23.7
9月	163	7	23.3
10月	180	7	25.7
11月	127	5	25.4
12月	149	7	21.3
1月	180	7	25.7
2月	155	6	25.8
3月	173	7	24.7
計	1,917	77	24.9
平均	160	6	

※H26に介護1、2の認定更新の場合の認定有効期間最長1年→2年へ変更