

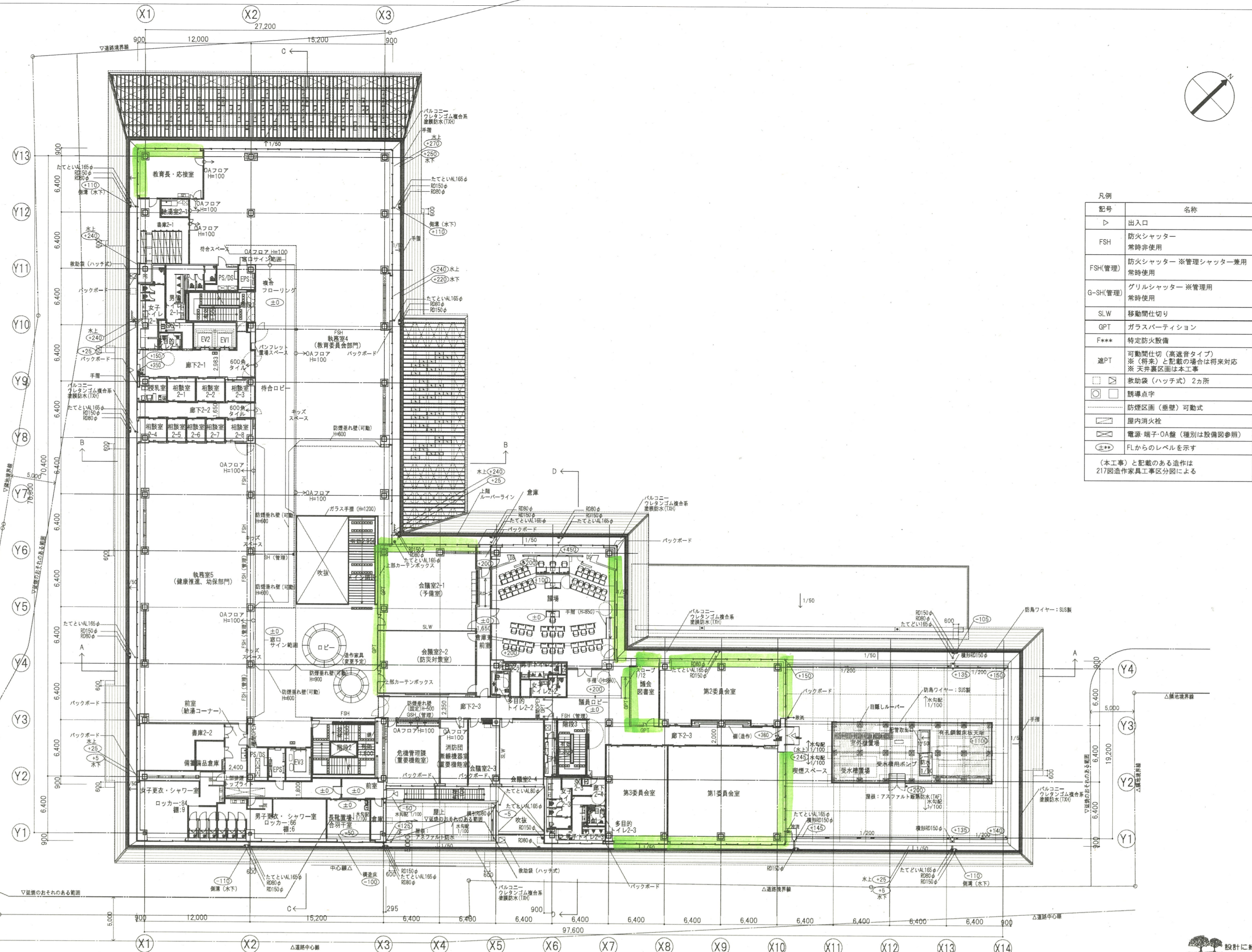
凡例	名称
▷	出入口
FSH	防火シャッター 常時非使用
FSH(管理)	防火シャッター ※管理シャッター兼用 常時使用
G-SH(管理)	グリルシャッター ※管理用 常時使用
○	コーナーガード (外部)・ガードポスト
SLW	移動間仕切り
GPT	ガラスパーティション
F***	特定防火設備
遮PT	可動間仕切り (高遮音タイプ) ※ (将来)と記載の場合は将来対応 ※天井裏区画は本工事
⊕	マンホール (防臭タイプ)
⊞	床下点検口 (防臭タイプ)
⊞	救助袋 (ハッチ式)
⊞	誘導点字
⊞	防煙区画 (垂直) 可動式
⊞	屋内消火栓
⊞	電源・端子・OA盤 (種別は設備図参照)
⊞	電気自動車充電設備
○	FLからのレベルを示す
⊞	異種用途区画

(本工事)と記載のある造作は  
217図造作家具工事区分図による

2023/01/24

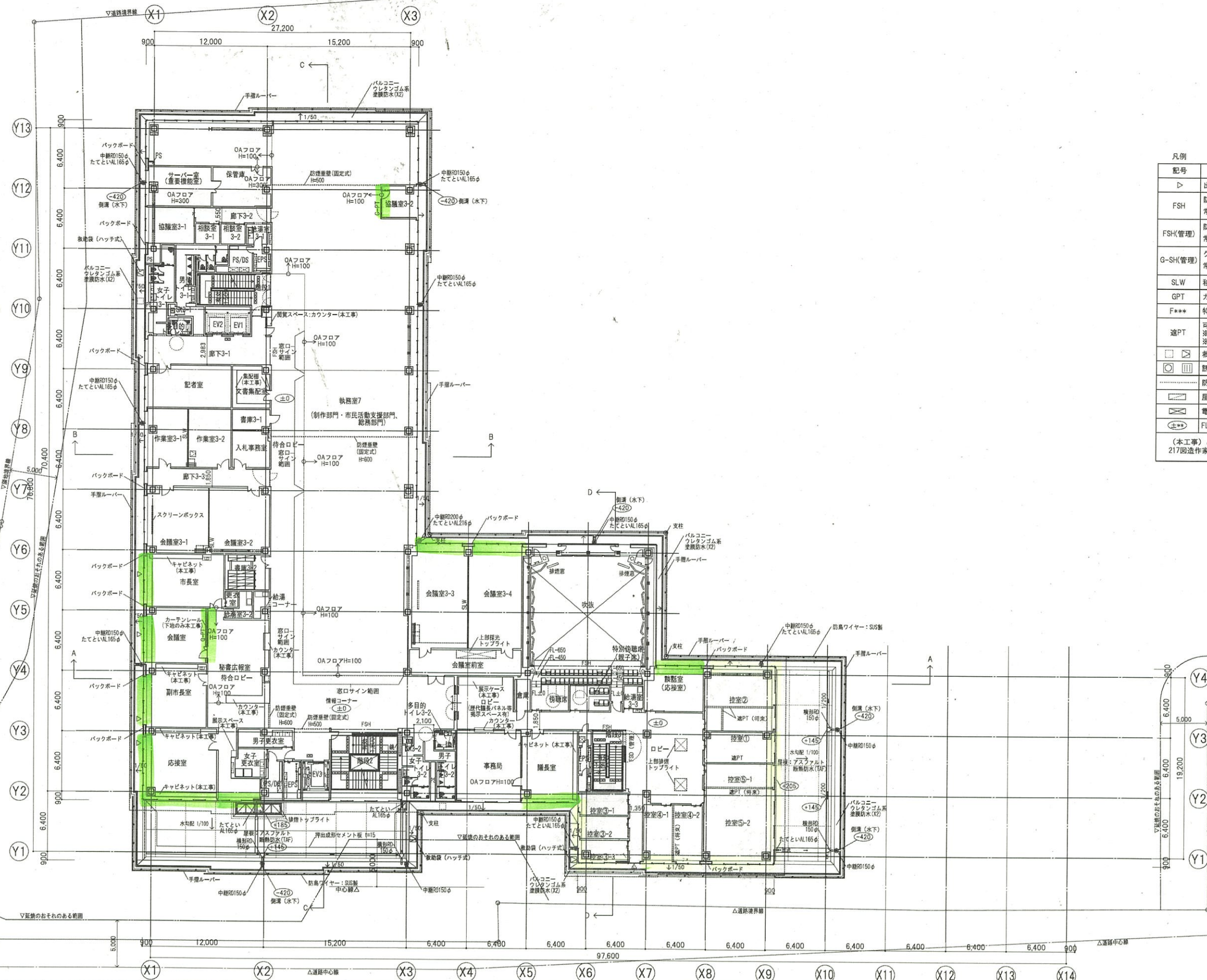
設計に録を





凡例		名称
▷	出入口	
FSH	防火シャッター 常時非使用	
FSH(管理)	防火シャッター ※管理シャッター兼用 常時使用	
G-SH(管理)	グリルシャッター ※管理用 常時使用	
SLW	移動間仕切り	
GPT	ガラスパーティション	
F***	特定防火設備	
遮PT	可動間仕切り (高速タイプ) ※ (将来) と記載の場合は将来対応 ※ 天井裏区画は本工事	
□	救助袋 (ハッチ式) 2カ所	
○	誘導点字	
---	防煙区画 (垂壁) 可動式	
■	屋内消火栓	
⊠	電源・端子・OA盤 (種別は設備図参照)	
±	FLからのレベルを示す	
(本工事) と記載のある造作は 217図造作家具工事区分による		





訂正				製 竹中工務店				作成 22.03.10				守山市新庁舎整備1次・2次建設工事			
				須賀定邦 (監理)				22.07.20				片瀬 利行			
												石本 川島			
												庁舎棟3階平面図			
												A1 1:200			
												A3 1:400			



