

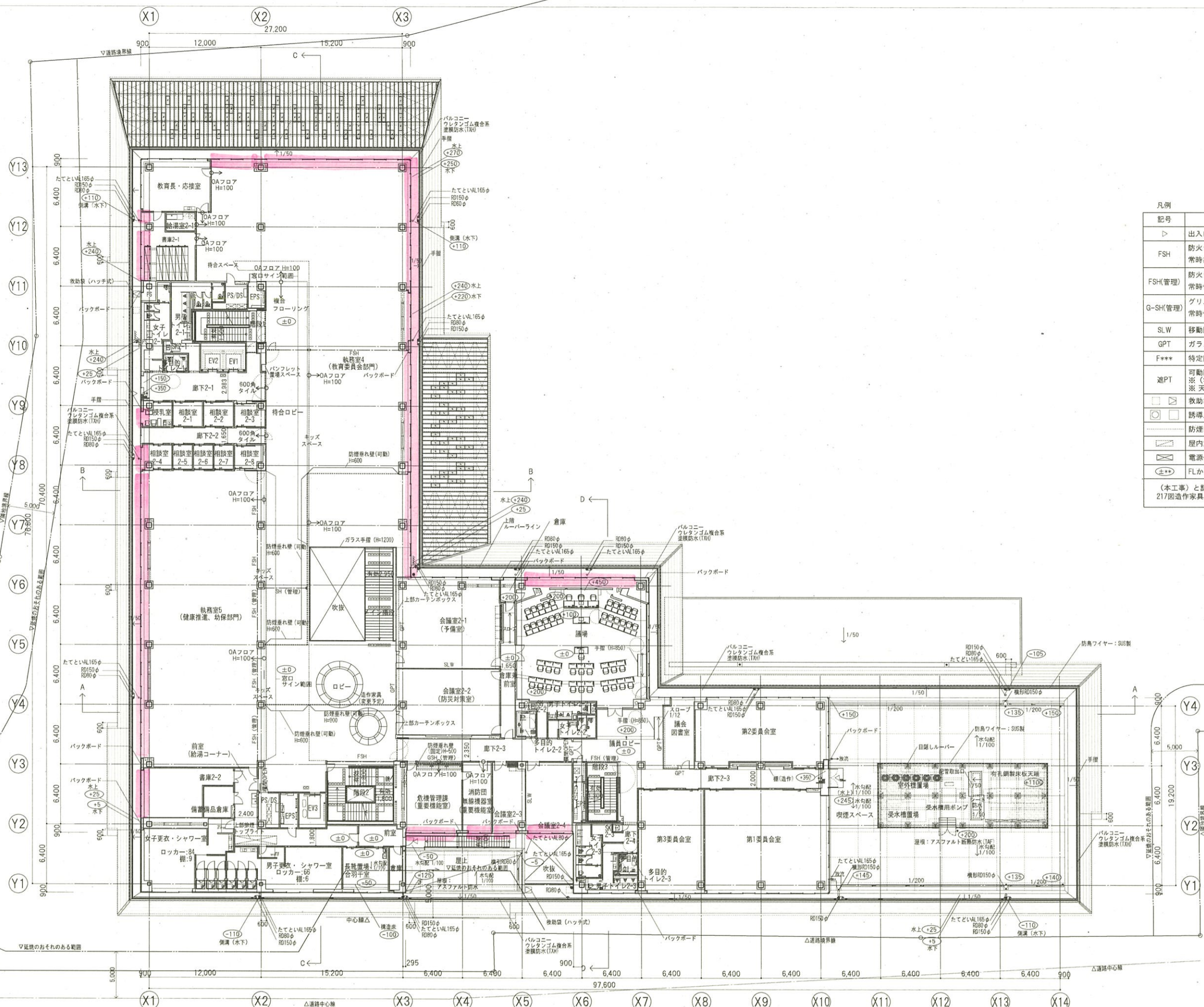
凡例	記号	名称
	▷	出入口
	FSH	防火シャッター 常時非使用
	FSH(管理)	防火シャッター ※管理シャッター兼用 常時使用
	G-SH(管理)	グリルシャッター ※管理用 常時使用
	○	コーナーガード(外部)・ガードポスト
	SLW	移動間仕切り
	GPT	ガラスパーティション
	F***	特定防火設備
	速PT	可動間仕切(高音タイプ) ※(将来)と記載の場合は将来対応 ※天井裏区画は本工事
	⊕	マンホール(防臭タイプ)
	⊖	床下点検口(防臭タイプ)
	⊞	救助袋(ハッチ式)
	⊙	誘導点字
	⊞	防煙区画(垂壁)可動式
	⊞	屋内消火栓
	⊞	電源・端子・OA盤(種別は設備図参照)
	⊞	電気自動車充電設備
	⊞	FLからのレベルを示す
	⊞	異種用途区画

(本工事)と記載のある造作は
217図造作家具工事区分による

K.B.M=TP+98.013
平均地盤=設計GL+2=K.B.M-77=TP+97.936
1FL=設計GL+100=TP+98.000

設計に線を

22.03.10	大平 有田 須賀	守山市新庁舎整備1次・2次建設工事	4200513	5
22.07.20	片瀬 利行 石本 川島	庁舎棟1階平面図	A3 1:200 A3 1:400	

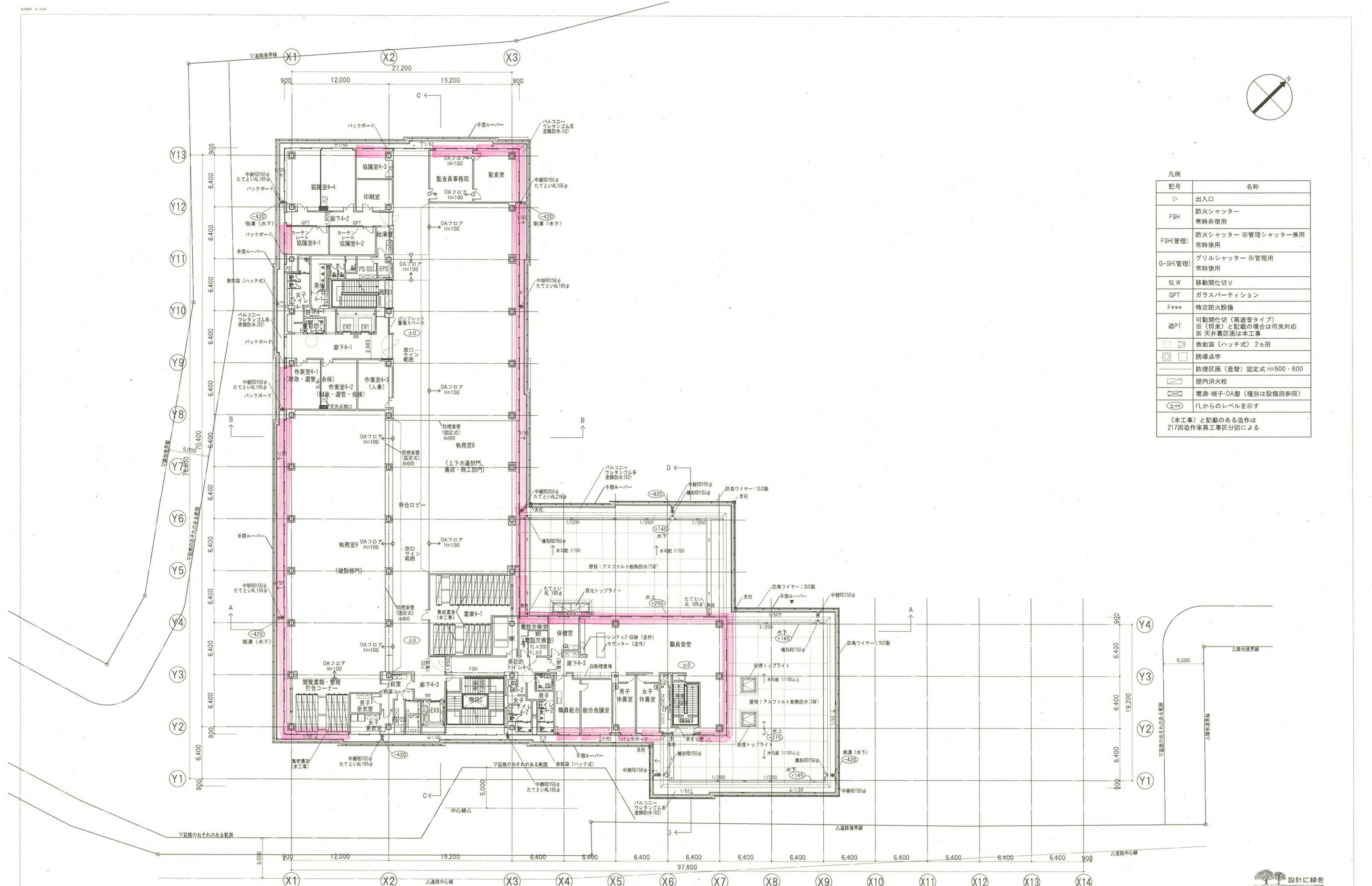


凡例

記号	名称
▷	出入口
FSH	防火シャッター 常時非使用
FSH(管理)	防火シャッター ※管理シャッター兼用 常時使用
G-SH(管理)	グリルシャッター ※管理用 常時使用
SLW	移動間仕切り
GPT	ガラスパーティション
F***	特定防火設備
遮PT	可動間仕切 (高遮音タイプ) ※ (将来) と記載の場合は将来対応 ※ 天井裏区画は本工程
□	救助袋 (ハッチ式) 2カ所
○	誘導点字
.....	防煙区画 (重壁) 可動式
■	屋内消火栓
⊠	電源・端子・OA盤 (種別は設備図参照)
±	FLからのレベルを示す

(本工程) と記載のある造作は
217図造作家具工事区分図による

設計者	竹中工務店	設計者	大平 有田 須賀	設計者	守山市新庁舎整備1次・2次建設工事	設計 NO	4200513	図面 NO	6
発注者	須賀定太郎	発注者	片瀬 利行	発注者	庁舎棟2階平面図	縮尺	A1 1:200 A3 1:400		
作成日	22.03.10	発行日	22.07.20	作成日					



凡例

記号	名称
▷	出入口
FSH	防火シャッター 常時非使用
FSH(管理)	防火シャッター ※管理シャッター兼用 常時使用
G-SH(管理)	グリルシャッター ※管理用 常時使用
SLW	移動間仕切り
GPT	ガラスパーティション
F***	特定防火設備
速PT	可動間仕切り (高速タイプ) ※ (将来) と記載の場合は将来対応 ※ 天井裏区画は本工事
□	救助袋 (ハッチ式) 2カ所
○	誘導点字
---	防煙区画 (垂壁) 固定式 H=500・600
■	屋内消火栓
⊠	電源・端子・OA盤 (種別は設備図参照)
○	FLからのレベルを示す

(本工事) と記載のある造作は
217図造作家具工事区分図による

株式会社 守山市新庁舎整備1次・2次建設工事 庁舎棟4階平面図	22.03.10 22.07.20	大平 有田 須賀 片瀬 利行 石本 新田 川島	守山市新庁舎整備1次・2次建設工事 庁舎棟4階平面図	4200513 A3 1:400	8
---------------------------------------	----------------------	-------------------------------	-------------------------------	---------------------	---