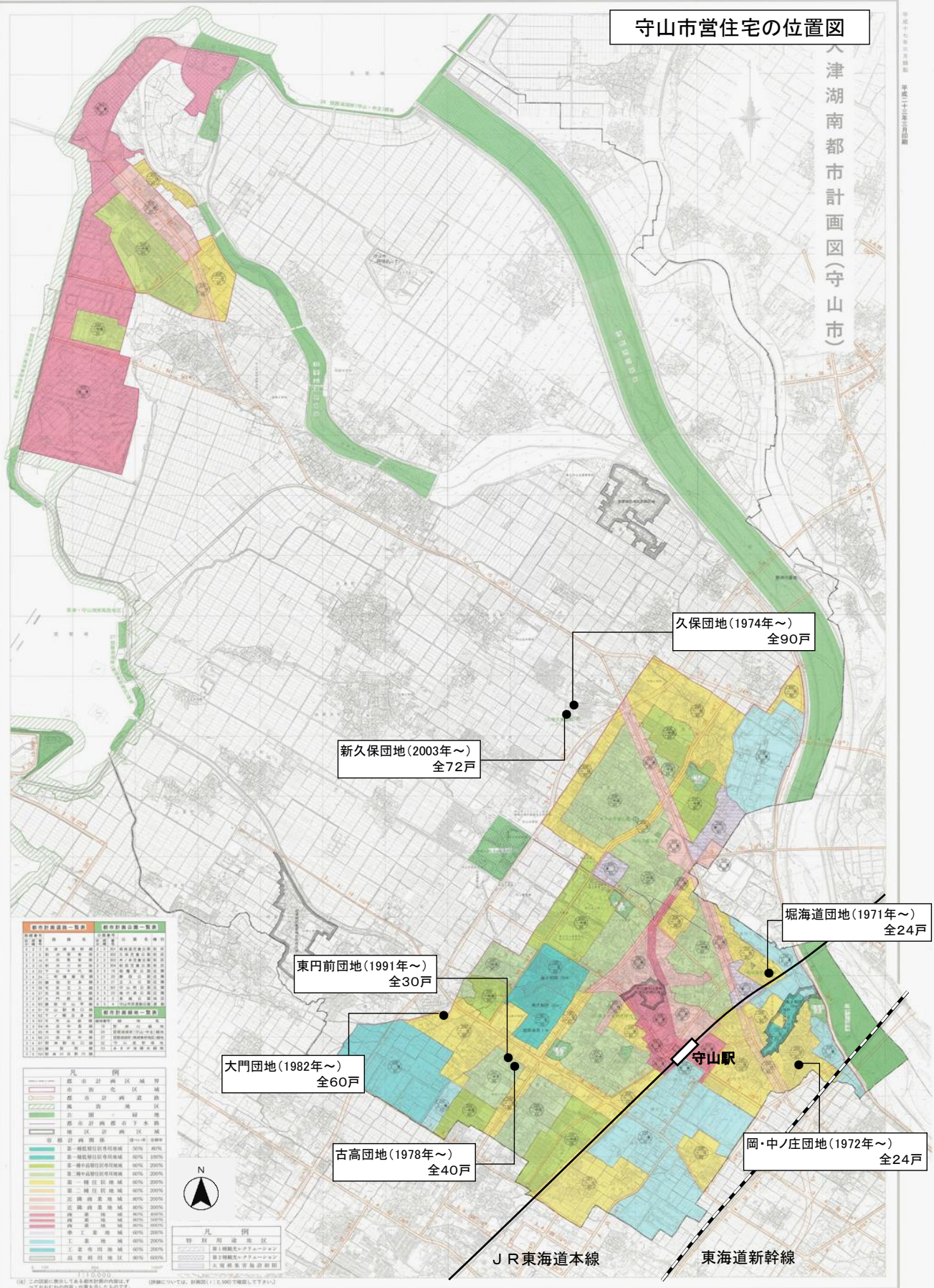


守山市営住宅の位置図

大津湖南都市計画図(守山市)

平成17年10月現在 大津市都市計画課



久保団地(1974年～)
全90戸

新久保団地(2003年～)
全72戸

堀海道団地(1971年～)
全24戸

東円前団地(1991年～)
全30戸

大門団地(1982年～)
全60戸

岡・中ノ庄団地(1972年～)
全24戸

古高団地(1978年～)
全40戸

団地名	完成年	戸数
久保団地	1974年	90
新久保団地	2003年	72
堀海道団地	1971年	24
東円前団地	1991年	30
大門団地	1982年	60
古高団地	1978年	40
岡・中ノ庄団地	1972年	24

色	用途
赤	第一種中高層住居専用地域
黄	第二種中高層住居専用地域
緑	第一種中層住居専用地域
青	第二種中層住居専用地域
紫	第一種低層住居専用地域
茶	第二種低層住居専用地域
白	第一種単独住居専用地域
黒	第二種単独住居専用地域
水色	第一種住居地域
黄緑	第二種住居地域
青緑	第一種緑地
黄緑	第二種緑地
赤	第一種工業専用地域
黄	第二種工業専用地域
青	第一種商業地域
紫	第二種商業地域
白	第一種公共施設地域
黒	第二種公共施設地域



J R東海道本線

東海道新幹線

守山駅

【注】この図面に掲出している都市計画図内図は、すべて都市計画図内図を基に作成したものである。【詳細については、計画図(1)を300で縮小して下さい】