

あなたの生活の お悩みごとをご相談ください



まずはご連絡ください

守山市健康福祉部 生活支援相談課

〒524-8585 守山市吉身二丁目5番22号(平日午前8時30分~午後5時15分)

☎077(582)1161 FAX077(582)1138

✉ seikatsushien@city.moriyama.lg.jp

ご相談いただいている内容 ~例えばこんな支援を行います!~



仕事のこと

- 正社員になりたいがなれない
- 仕事がなかなか決まらない



就労支援

一緒にお仕事を探します!



お金・住まいのこと

- 借ったお金が返せない
- 契約トラブルに巻き込まれた
- お金がなくて子どもを塾にやれない
- 家賃が払えない



- 専門家が一緒に債務整理の相談にのります!
- 消費生活センターが相談にのります!
- 学習支援をご案内します(要件あり)
- 家賃補助を行います(要件あり)



ご家族のこと

- 子どもが学校に行けなくなった
- 子どもがなかなか家から出られない
- 親の介護が大変

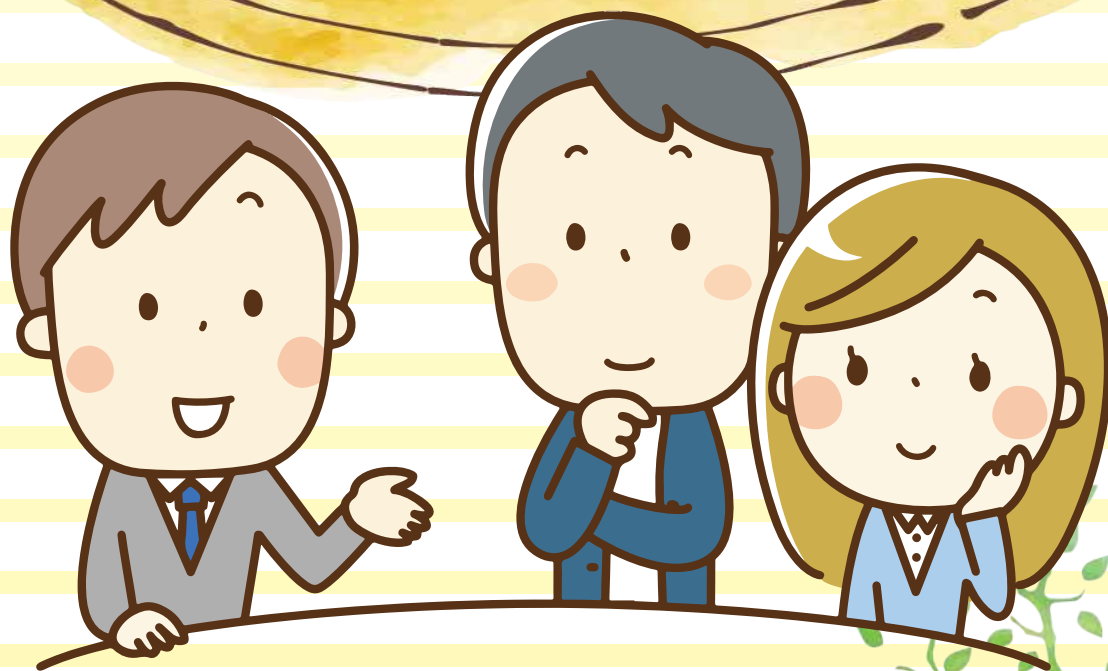


専門機関などと連携し、
一緒に解決方法を考えます



上記はあくまで一例です。幅広くご相談を受け付けていますので、お気軽にご相談ください。

「どこに相談すればよいか…」。
そんな悩み、一緒に解決していきましょう。
1人で悩んで課題を先延ばしにしてしまう前に、
ぜひ早めにご相談ください。



消費者トラブルについては「消費生活センター」へ

「思っていたものと違う商品が届いた」、「高額な費用を請求された」、「借金の返済が難しい」などのお困りごとは、消費生活センターへご相談ください。早めのご相談が、早い解決につながります！

消費生活センターは、生活支援相談課内に設置しています。 ☎077(582)1146