



自助 日常的に配慮が必要な高齢者や障害者の中で、特に支援が必要な「避難行動要支援者」の避難支援を、自治会などを中心に、地域の皆さまに実施していただくため「守山市避難行動要支援者支援対策マニュアル」(平成30年改訂)の概要版を作成しました。地域に応じた支援体制構築のための参考としてください。

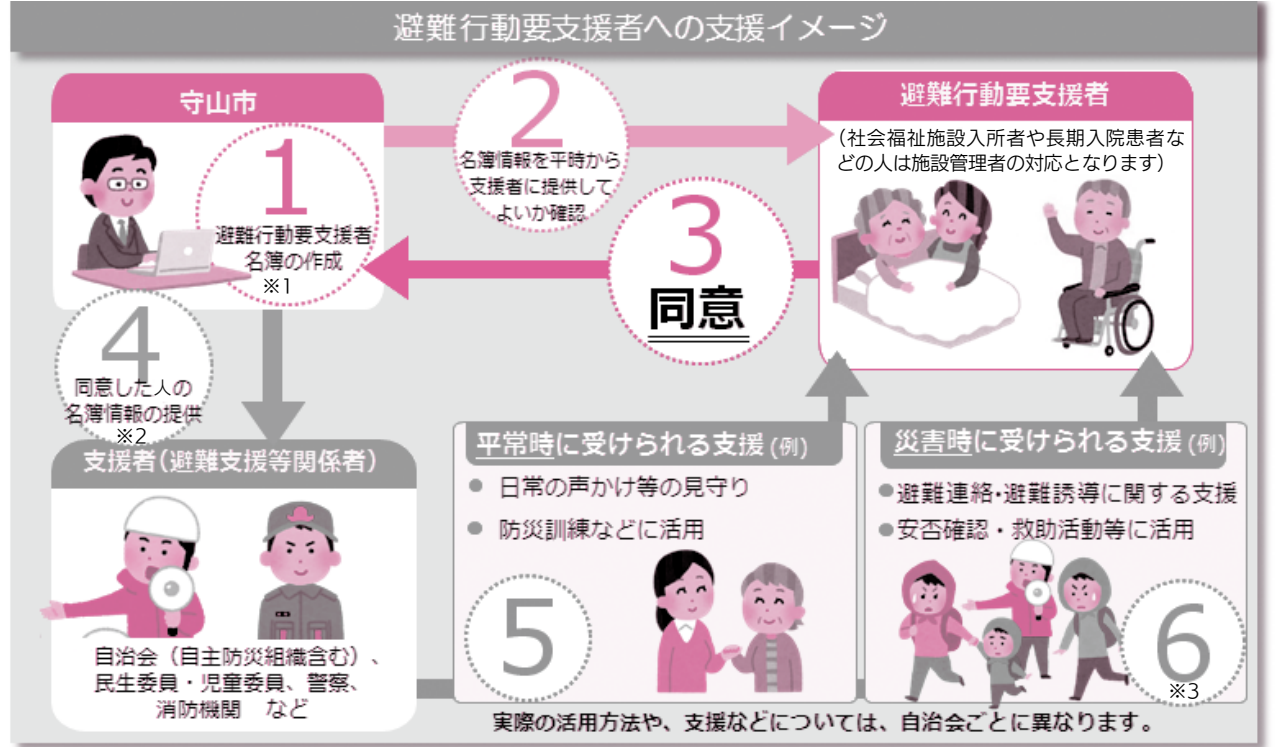
近年は地震や台風などが各地で被害をもたらしています。災害時などに迅速な支援を行うために「協力をお願いします。自治会などの研修や話し合いに活用したいなどのご要望は危機管理課までご連絡ください。」

自助 近所支援マニュアルを活用しましょう

自助 有事の際、避難支援を受けやすくするために「避難行動要支援者名簿」があります。

自分の状況を地域の人に知ってもらうことが第一歩です

- ・避難するときに誰かの助けがほしい。
 - ・1人で避難することが大変なことを知ってほしい。
 - ・避難するときは声を掛けてほしい(情報がほしい)。
- そんな不安のある人は、災害発生時などに備え、「避難行動要支援者名簿」を地域の支援者へ提供することに同意しましょう。



※1新たに障害者手帳の交付や要介護認定を受けた場合は、後日、市より申請書を送付します。該当するはすが、申請書が届かない場合は、健康福祉政策課までお問い合わせください。

※2同意した場合は名簿情報が地域の避難支援等関係者(自主防災組織を含む自治会、民生委員・児童委員、警察、消防)へ提供され、平常時の見守り活動への活用や、災害発生時のスムーズな安否確認や避難支援などに活用されます。

※3同意することにより、確実な救助を保証するものではありません。スムーズな安否確認や避難支援を受けられやすくするための備えの一つであると考えてください。

「避難行動要支援者」の対象要件と、同意確認の方法は以下のとおりです。

対象となる要件	方式	同意する場合	同意しない場合
身体障害者手帳の交付を受け、等級が1~3級の人	不同意方式	特に手続きは必要ありません。 ※不同意の意志を示さなければ同意となります。	地域へ情報提供したくない場合は、「 不同意届出書 」を提出してください。
介護保険法において要介護3~5の認定を受けている人 65歳以上の人だけで構成される世帯のうち、次のいずれかに該当する人 (1)介護保険法において、 要介護1、2の認定を受けている人 (2)介護保険法において、 要支援1、2の認定を受けている人 (3) 総合事業の事業対象者	同意方式	地域へ情報提供してもよい、またはしたい場合は、「 同意届出書 」を提出してください。	特に手続きは必要ありません。
75歳以上の人だけで構成される世帯の人 療育手帳の交付を受けている人 精神障害者保健福祉手帳の交付を受けている人	自己申告方式	地域へ情報提供したい場合は、「 掲載申請書 」を提出してください。	
上記には該当しないが、自ら避難することが困難であり、特に支援を要する人で、避難時に支援を受けたい人			

危機管理課 ☎(582)1119 FAX(583)5066
健康福祉政策課 ☎☎(582)1123 ☎(582)1138

災害時の備え 自助・自助・自助の三位一体で災害に強い守山を！



自助 迅速な初動活動のため地区会館に「ファーストミッションボックス」を整備

災害が発生した時は、初動対応が被害の大きさやその後の応急対策に多大な影響を及ぼすことになると言われています。

本市では「災害時における守山市職員初動体制」に基づき初動対応を行います。今回、地区会館に派遣された職員が初動対応を迅速かつ的確に行えるよう「ファーストミッションボックス」を作成して各地区会館に整備しました。

また、避難所開設担当職員が、避難所を速やかに開設するとともに開設後の避難者対応などがスムーズに行えるよう、「避難所開設キット」を作成し、防災の拠点となる市役所、防災センター、各地区会館に整備しました。

自助 非常持ち出し袋などの準備

常備菜や必要な介護用品など、災害発生時に必要なものを準備し、ベッド付近などに持ち出せる場所に配置しておきましょう。

自助 有事に備えてしっかり準備しておこう

安全・安心メールの登録方法

登録方法1 カメラ機能付き携帯電話で右のQRコードを読み取り、サイトに接続後、手順に従って登録をしてください。

登録方法2 下記メールアドレスに空メールを送り、返信されたメールに記載されている手順に従って登録をしてください。

t-moriyama@sg-m.jp

〈登録前にご確認ください〉

- 迷惑メールを設定している場合は、事前に「sg-m.jp」のドメインから受信を許可する設定にしてください。
- パソコンから登録する場合は、パソコン用登録画面アドレスから登録ください。

〔登録画面アドレス〕
<https://service.sugumail.com/moriyama/member/>

自助 改元を悪用した詐欺に注意

全国的に改元に便乗した詐欺が多発しています。元号が変わるので、キャッシュカードを新しくする必要があるので電話で説明され、それを信じてキャッシュカードを渡してしまい、現金を引き出される被害が発生しています。今後もしまざままな手口で、改元を悪用した詐欺が続くおそれがありますので、十分注意してください。

相手が誰であっても、改元などを理由に、いきなり電話やメールで、現金やキャッシュカードを要求することはありません。このような電話や不審な手紙が届いたら、すぐに信用せずに詐欺と疑い、守山警察署(☎(583)0110)に相談ください。



特殊詐欺の街頭啓発