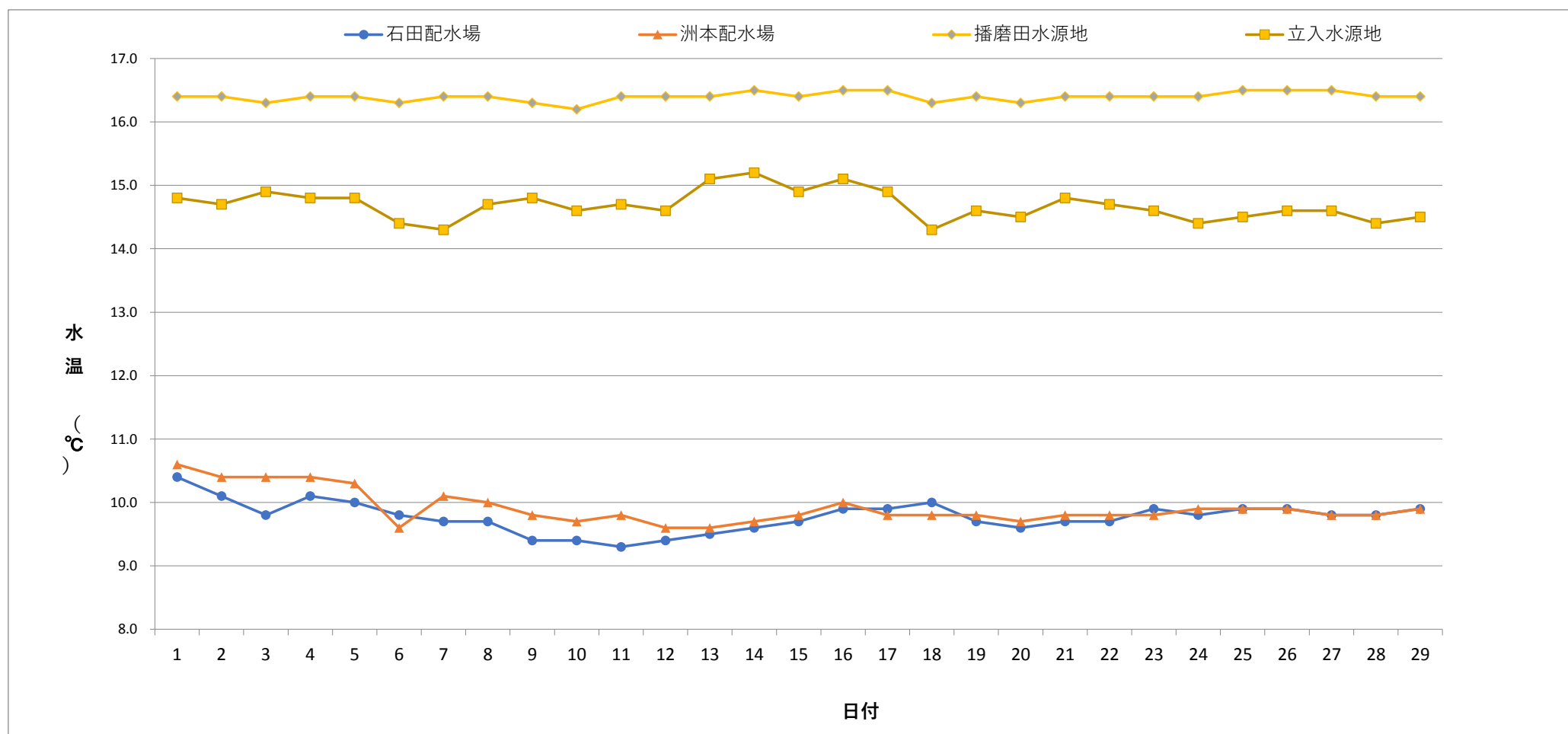


毎日水質検査報告（給水栓）
 令和2年2月 各施設 水温



	1	2	3	4	5	6	7	8	9	10	11	12	13	14	15	16	17	18	19	20	21	22	23	24	25	26	27	28	29	
石田配水場	10.4	10.1	9.8	10.1	10.0	9.8	9.7	9.7	9.4	9.4	9.3	9.4	9.5	9.6	9.7	9.9	9.9	10.0	9.7	9.6	9.7	9.7	9.9	9.8	9.9	9.9	9.8	9.8	9.9	
洲本配水場	10.6	10.4	10.4	10.4	10.3	9.6	10.1	10.0	9.8	9.7	9.8	9.6	9.6	9.7	9.8	10.0	9.8	9.8	9.8	9.7	9.8	9.8	9.8	9.9	9.9	9.9	9.9	9.8	9.8	9.9
播磨田水源地	16.4	16.4	16.3	16.4	16.4	16.3	16.4	16.4	16.3	16.2	16.4	16.4	16.4	16.5	16.4	16.5	16.5	16.3	16.4	16.3	16.4	16.4	16.4	16.4	16.4	16.5	16.5	16.5	16.4	16.4
立入水源地	14.8	14.7	14.9	14.8	14.8	14.4	14.3	14.7	14.8	14.6	14.7	14.6	15.1	15.2	14.9	15.1	14.9	14.3	14.6	14.5	14.8	14.7	14.6	14.4	14.5	14.6	14.6	14.4	14.5	

