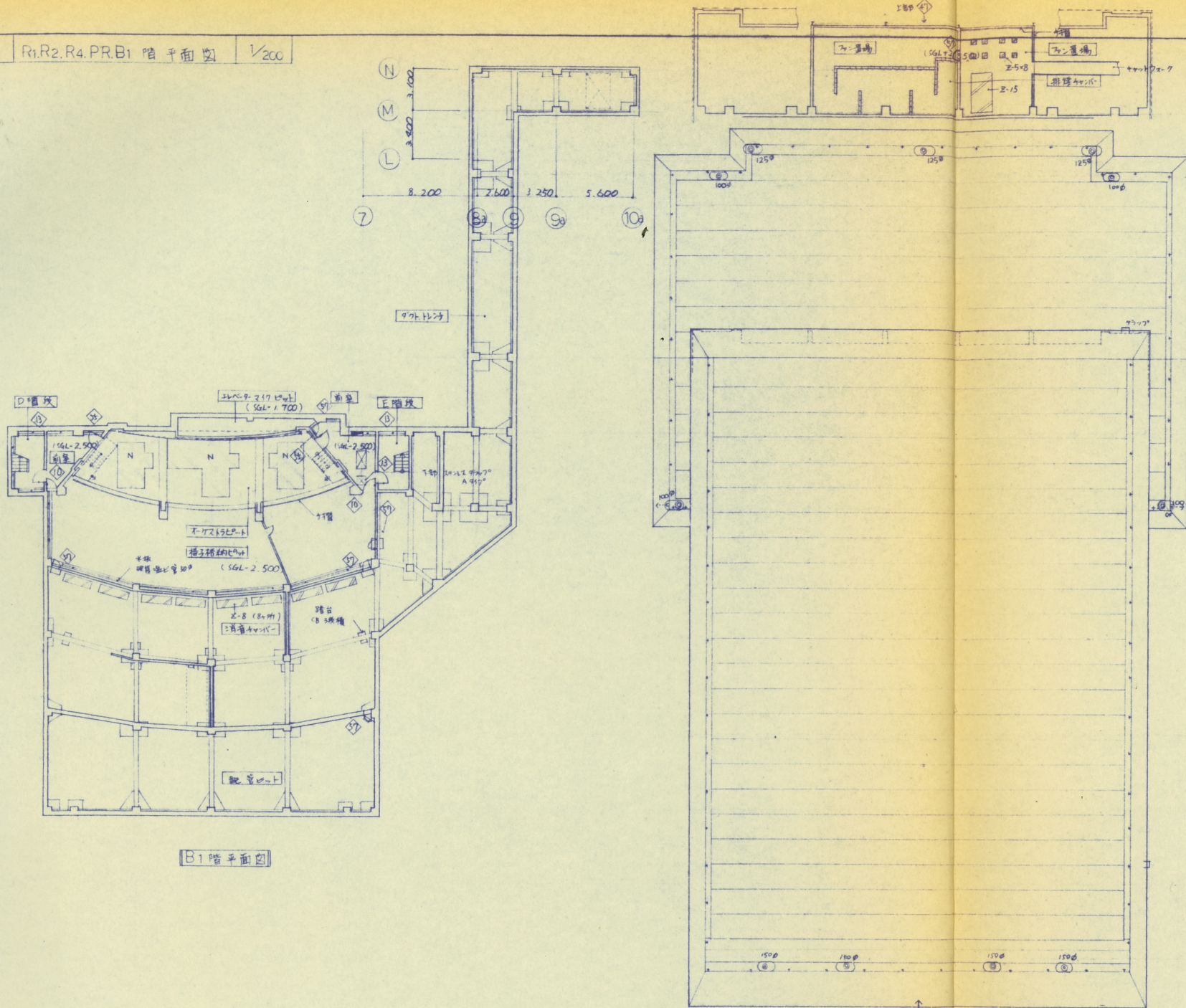
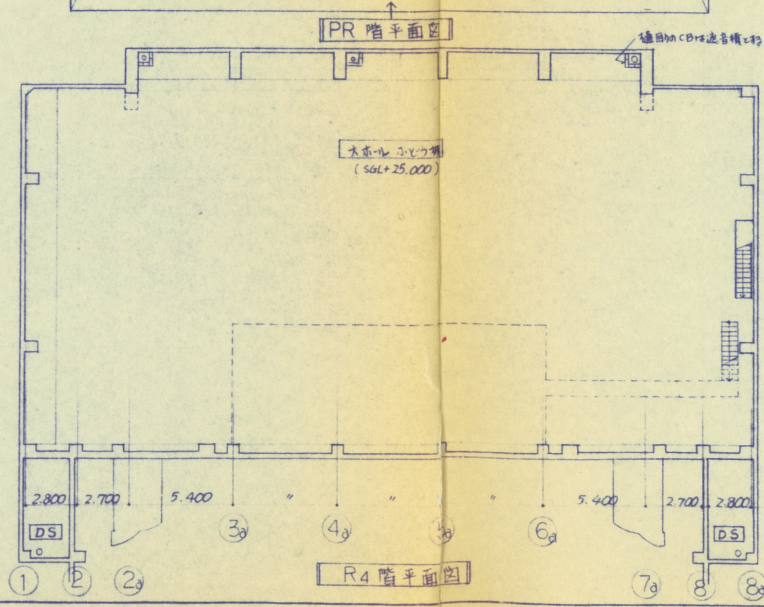


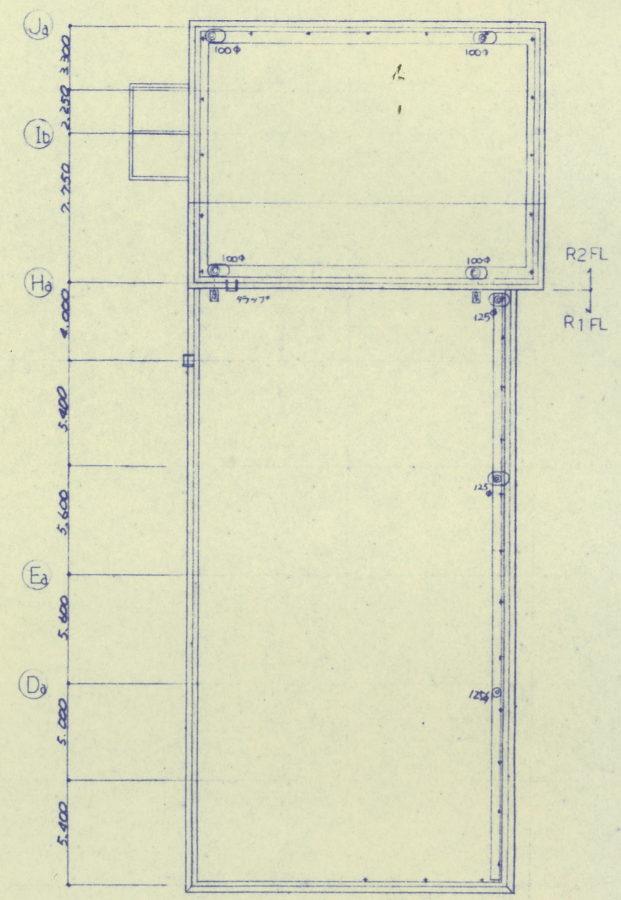
R1,R2,R4,PR,B1 階平面図 1/200



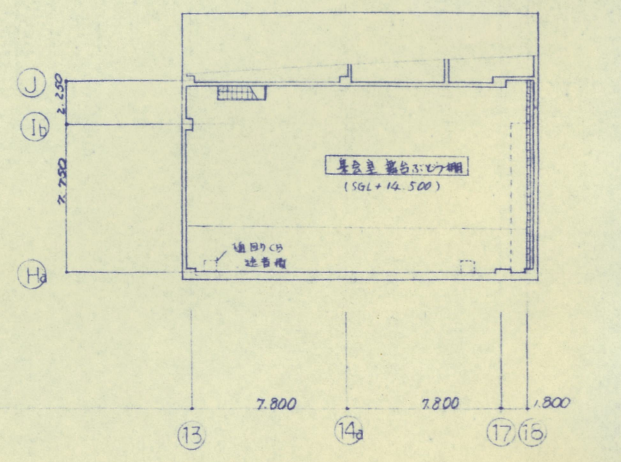
B1階平面図



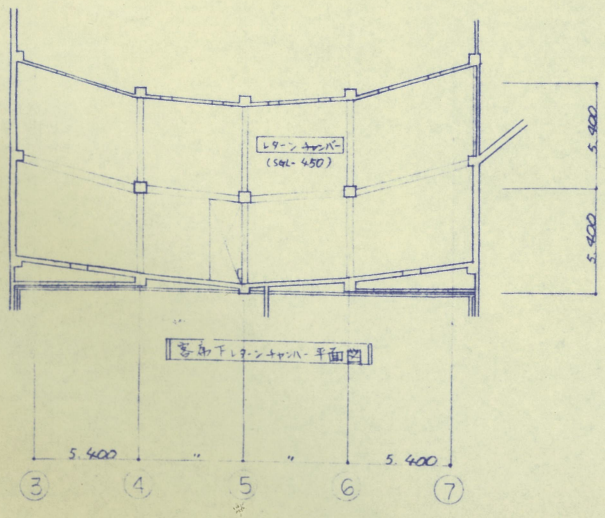
R4階平面図



R1,R2階平面図



PR階平面図

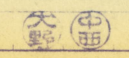


R12階平面図

日建設計

(仮称) 守山市民文化会館  
守山市民立中央公民館建設工事

5

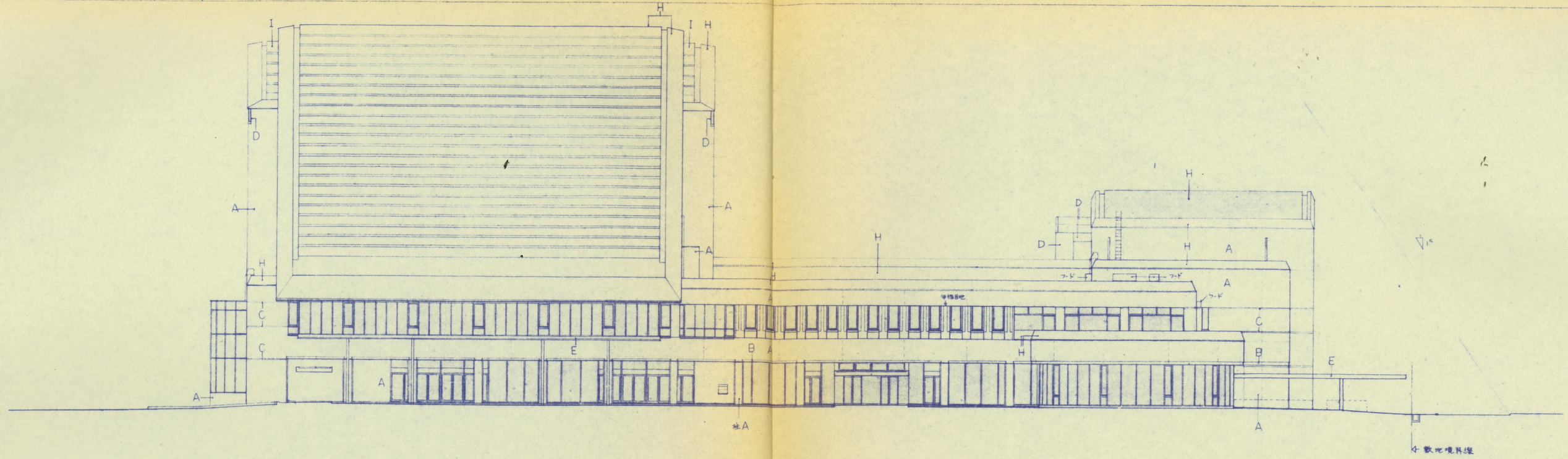


R4 PR(R12)階平面図

780 \* 570

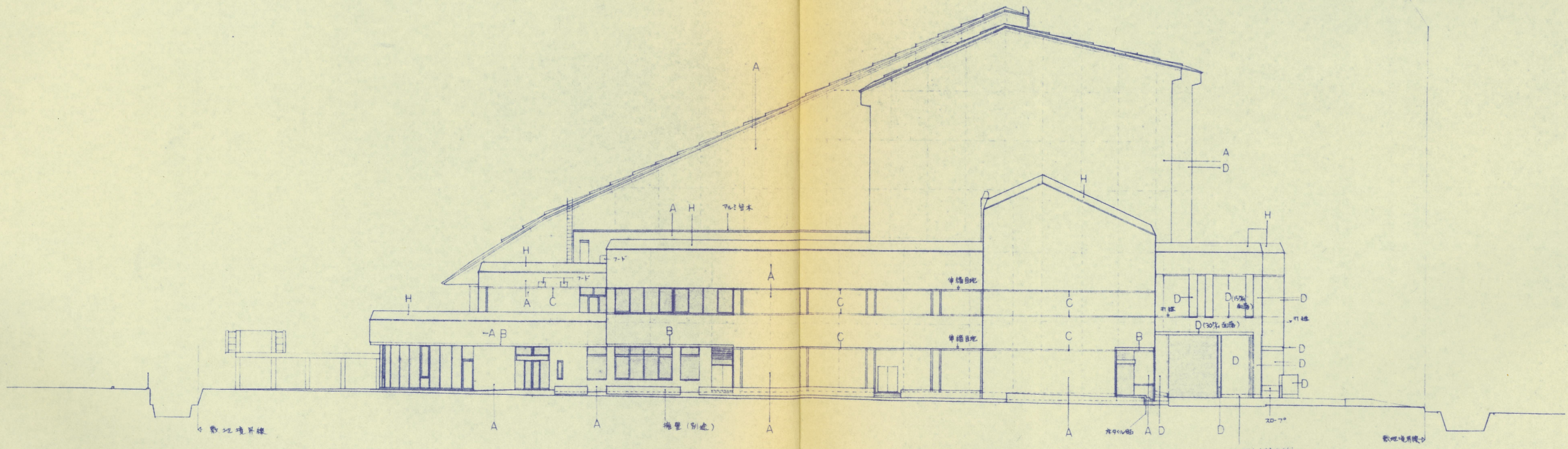
南立面図

1/200



東立面図

1/200



設計 1958.8.23  
 施工 1959.10.31  
 設計者 竹中工務店  
 施工者 北川建設 J.V

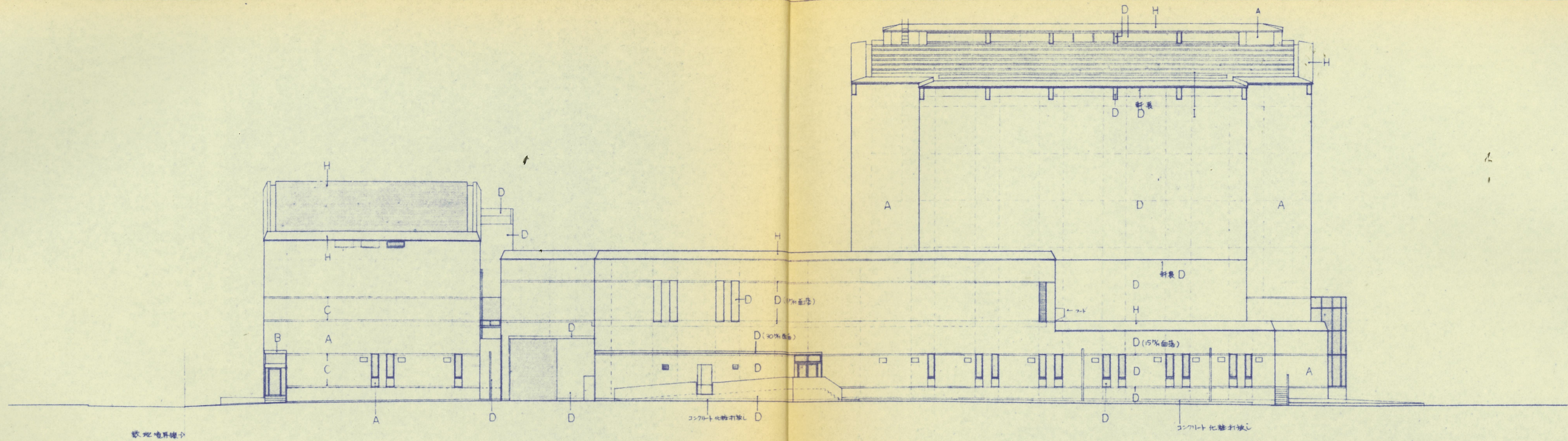
外装凡例	A	編み目 914	227.60	E	714 x 714 A-BE	I	ガラス窓
	B		264.60	F	縦目板		伸縮目地
	C		128.60	G			
	D	白成 鋼筋コンクリート		H			窓ガラス面
		白成 鋼筋コンクリート					

日建設計

(仮称) 守山市民文化会館 窓  
 守山市立中央公民館建設工事  
 南・東立面図

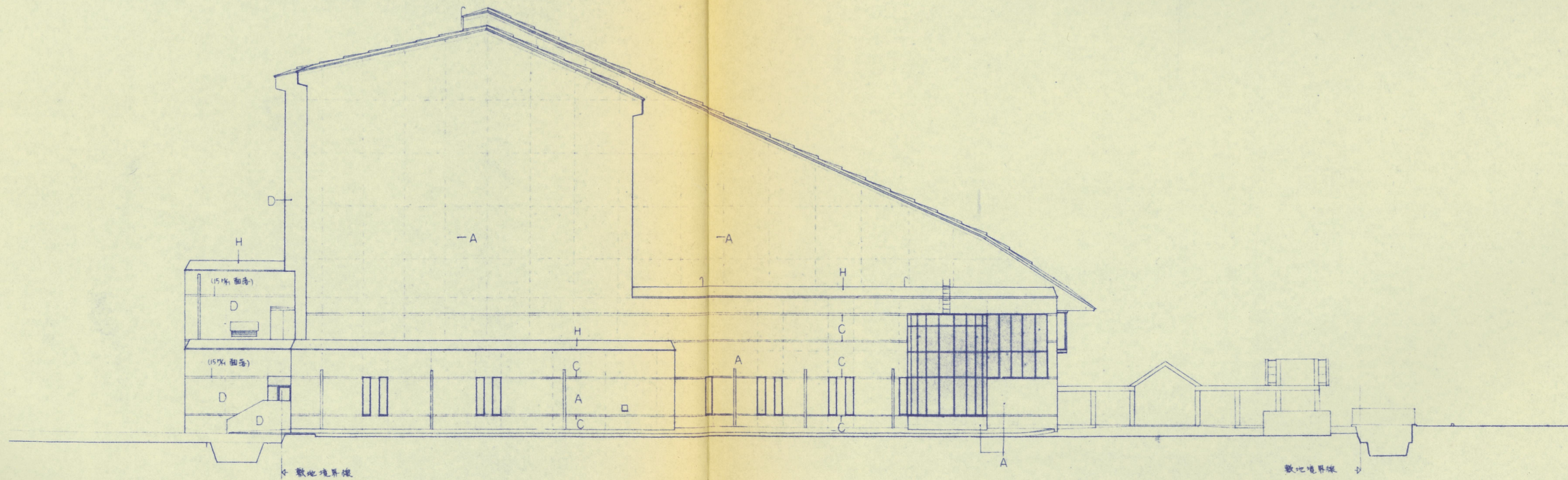
北立面図

1/200



西立面図

1/200



原案 60.8.23  
 設計 61.10.31  
 施工 61.10.31  
 監理 61.10.31

日建設計

(仮称) 守山市民文化会館  
 守山市民中央公民館建設工事  
 北面立面図

意

7

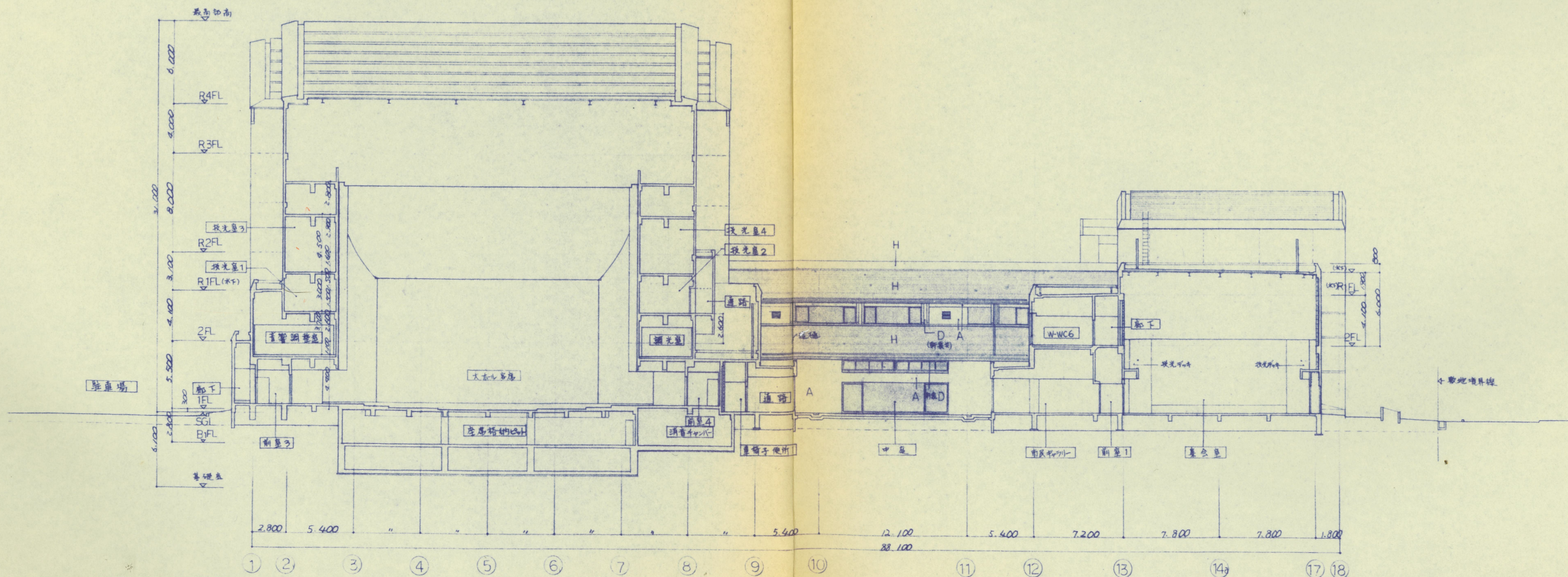
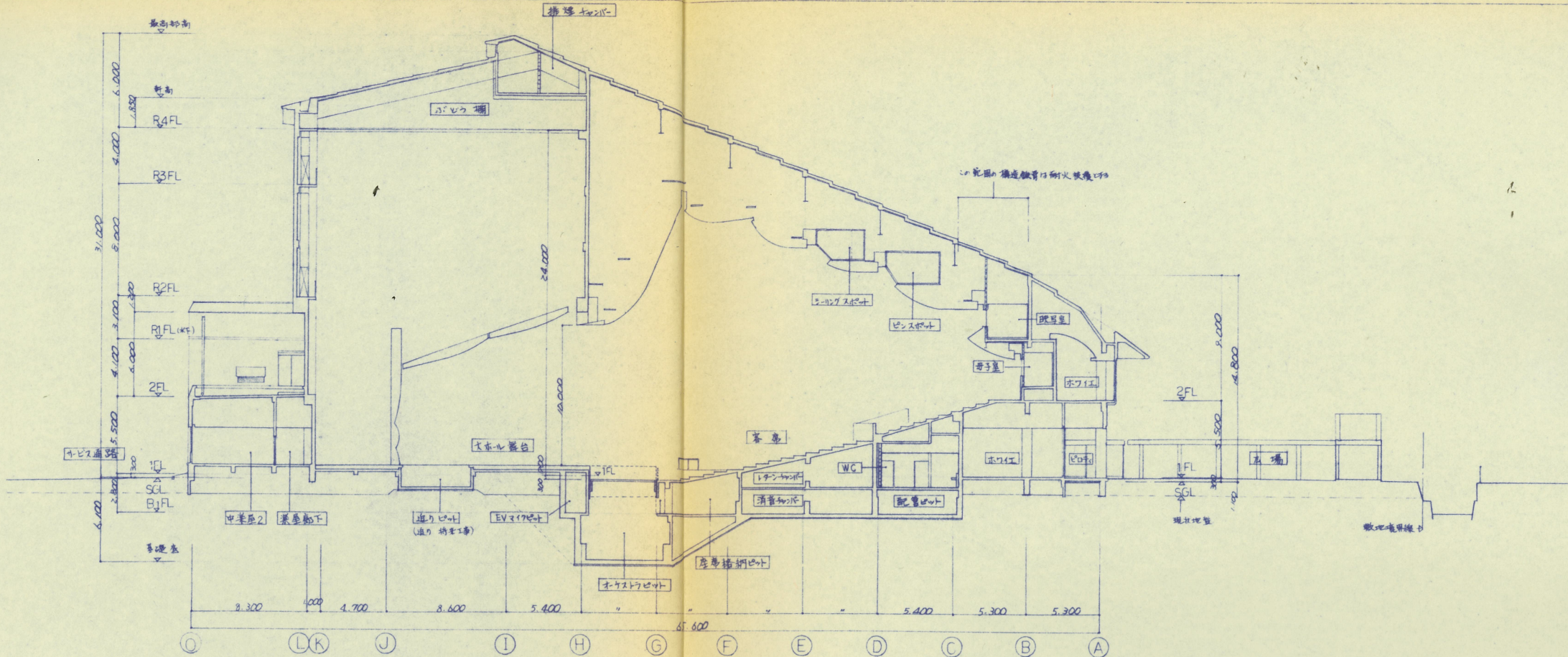


図1 60. 8. 25  
 図2 60. 8. 21  
 守山市民文化会館  
 守山市民文化会館  
 守山市民文化会館

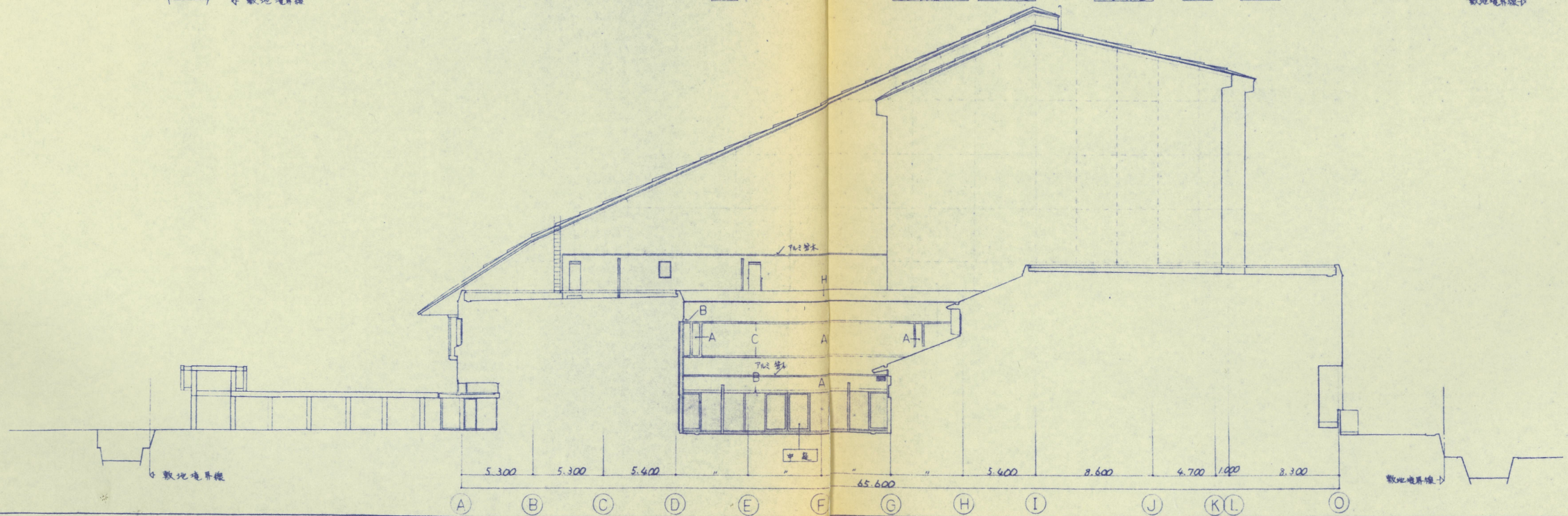
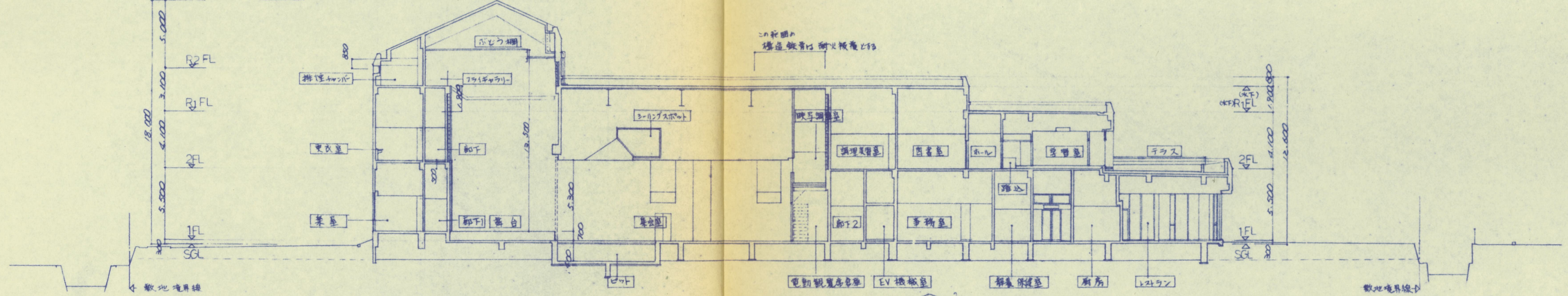
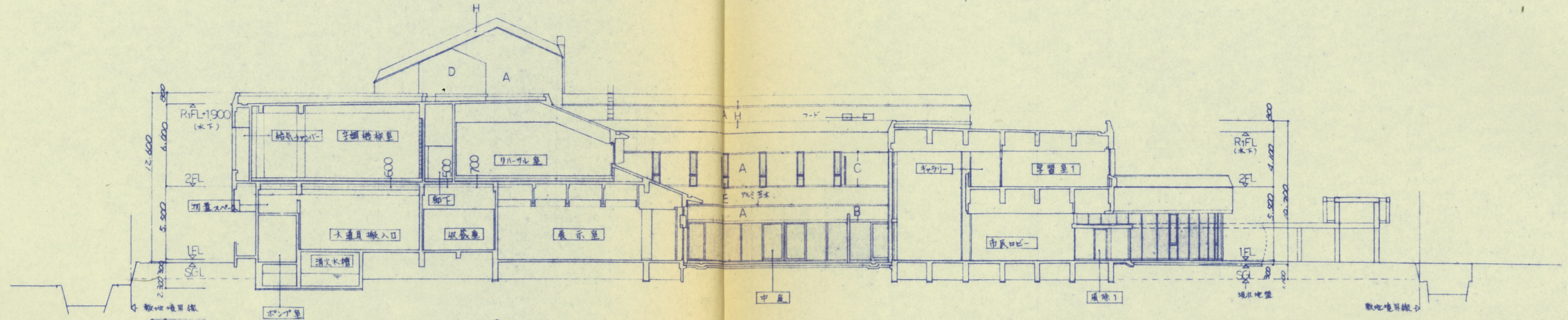
日建設計

(仮称) 守山市民文化会館 意  
 守山市民文化会館  
 守山市民文化会館

断面図 (1)

N M J H H C E D C B A

3.100 5.800 3.300 10.000 4.000 5.400 5.600 5.600 5.000 5.400 5.300 5.300



設計 〇. 〇. 〇.  
 監理 〇. 〇. 〇.  
 施工 〇. 〇. 〇.

日建設計

(仮称) 守山市民文化会館  
 守山市立中央公民館建設工事

断面図 (2)